

SERIE MF 3 SPECIALI

VI-SP-FR-GE-WF-AL

75-120 CV

SPECIALI
COME VOI



MASSEY FERGUSON

BORN TO **FARM**

SERIE MF 3 SPECIALI COMPATTI, AGILI E ROBUSTI

Esistono molte colture di alto valore e sistemi di coltivazione, ecco perché Massey Ferguson ha lavorato a stretto contatto con gli agricoltori e i coltivatori di tutto il mondo per introdurre nuove caratteristiche significative e migliorare le prestazioni e il comfort della serie MF 3 Speciali, una gamma pensata per soddisfare ogni esigenza.

I sei modelli di trattori specializzati di alta qualità, con potenze da 75 Cv a 120 Cv, offrono la possibilità di scegliere tra una cabina spaziosa o una piattaforma ribassata con un'ampia varietà di larghezze e profili. Disponibili con i pacchetti di specifiche Essential ed Efficient, sono inoltre offerti con una serie di opzioni che consentono di personalizzare il trattore MF in base alle proprie esigenze di lavoro.

Un nuovo modello di punta amplia la gamma da 75 Cv a 120 Cv e i modelli cabinati da 85 Cv sono ora dotati di una nuova trasmissione a cinque velocità, che non solo è più fluida, ma garantisce anche la velocità corretta per ogni operazione. Altre nuove caratteristiche sono la velocità 40 km/h Eco e la funzione “Neutro con freno”, che riducono i costi di gestione e aumentano il comfort.

E tutto questo si presenta con lo stile moderno e accattivante tipico dei trattori più potenti, con l'iconica sciabola MF e una cabina che vi renderanno orgogliosi di far parte della famiglia Massey Ferguson.

MF 3VI

32



MF 3FR

36



MF 3AL

42



38

MF 3GE



40

MF 3WF



MF 3SP

Su misura per le vostre esigenze	8
Potenza senza compromessi	10
Trasmissione efficiente	12
Progettati per affrontare qualsiasi attività	16
Cabina silenziosa e confortevole	20
Versioni con piattaforma confortevoli	24
Convenienti modelli da 75 Cv	30
MF 3VI	32
MF 3SP	34
MF 3FR	36
MF 3GE	38
MF 3WF	40
MF 3AL	42
Ricambi e assistenza	46

SERIE MF 3 SPECIALI

DA 85 A 120 CV CON VERSIONI CABINATE
E CON PAVIMENTO PIATTO ED MF 3AL.

Questi trattori offrono caratteristiche che garantiscono
un utilizzo comodo e semplice e prestazioni elevate con
bassi costi di gestione.

	MF 3VI	MF 3SP	MF 3FR	MF 3WF	MF 3AL
Potenza (Cv)	85/95/105/120				85/95/105
Motore	4 cilindri / 3,6 litri / Stage V				
Trasmissione	15A/15R - Inv. meccanico 30A/30R - Inv. meccanico 30F/15R - PowerShuttle e Speedshift				30F/15R - PowerShuttle e Speedshift
Ambiente operatore	Versione con cabina con pavimento piatto				

Prestazioni ancora migliori

- ▶ grazie alla potenza fino a 120 Cv del nuovo motore a 4 cilindri da 3,6 litri Stage V

Manovrabilità eccezionale

- ▶ grazie al telaio sagomato che consente di eseguire curve strette

Visibilità eccellente

- ▶ grazie al sistema di post-trattamento compatto e perfettamente integrato sotto il cofano

Cruscotto moderno e intuitivo

- ▶ che offre una visualizzazione a colori semplice e chiara delle informazioni operative e delle impostazioni

Nuovo design del cofano

- ▶ tipico della famiglia MF, con l'iconica sciabola e una nuova numerazione

Funzionamento senza stress e manovre di fine campo migliorate

- ▶ se equipaggiato con trazione anteriore con sensore angolo di sterzo (su VI, SP, FR e WF)

Lavorate in qualsiasi condizione

- ▶ grazie alle 8 luci di lavoro a LED* e agli specchietti riscaldati opzionali

Sicurezza e comfort superiori

- ▶ nella spaziosa cabina con pavimento piatto e di Categoria 4, opzionale

Praticità di utilizzo

- ▶ grazie ai comandi semplici e all'esclusivo joystick multifunzione che integra i controlli di distributori e della trasmissione

Efficienza straordinaria

- ▶ durante l'utilizzo di cimatrici e pre-potatrici grazie al potente flusso idraulico

Maggiore efficienza di lavoro

- ▶ grazie al nuovo assale posteriore, il veicolo può raggiungere un peso lordo massimo di 4.800 kg

Produttività più elevata

- ▶ con una marcia extra e una nuova funzione "Neutro con freno" per migliorare le operazioni

Precisione e semplicità d'uso

- ▶ del comando elettronico del sollevatore disponibile sulle versioni Essential ed Efficient, con una capacità di sollevamento standard di 3,1 tonnellate

Maggiore autonomia e minori fermi macchina

- ▶ grazie al nuovo serbatoio del carburante posto sotto la cabina che offre una capacità fino a 100 litri**

* Non disponibile per i modelli AL

** Autonomia del modello disponibile nella tabella delle specifiche

SERIE MF 3 SPECIALI

LA SCELTA SEMPLICE E AFFIDABILE IN UN AMBIENTE CONFORTEVOLE ED ERGONOMICO PER OGNI SETTORE CON LE VERSIONI CON PIATTAFORMA MF 3FR/GE/WF A PARTIRE DA 85 Cv

	MF 3FR	MF 3WF	MF 3GE
Potenza (Cv)	85/95/105		
Motore	4 cilindri / 3,6 litri / Stage V		
Trasmissione	12A/12R inv. meccanico 24A/24R inv. meccanico 24A/12R - PowerShuttle e Speedshift		
Ambiente operatore	Versione con piattaforma		



Design moderno
▶ tipico della famiglia, con l'iconica sciabola MF e la nuova numerazione modello

Manovrabilità eccezionale
▶ grazie al telaio sagomato che aiuta a effettuare le curve più strette

Funzionamento pratico e comodo
▶ con comandi semplici da utilizzare

Prestazioni ancora migliori
▶ grazie al nuovo motore a 4 cilindri da 3,6 litri Stage V

Accesso semplice
▶ al serbatoio del carburante che, grazie all'elevata capacità, aumenta l'autonomia

Ampia scelta di trasmissioni
▶ da una semplice trasmissione meccanica fino alla versione ad alta tecnologia dotata di PowerShuttle e Speedshift

Eccellente accessibilità in aree basse e confinate
▶ grazie alle dimensioni compatte dei trattori e al telaio pieghevole ROPS

Visibilità eccellente
▶ assicurata dal sistema di post-trattamento compatto e perfettamente integrato sotto il cofano

Potenza idraulica eccezionale
▶ con elevata efficienza per l'utilizzo di cimatrici e potatrici

Prestazioni elevate e versatilità
▶ con una capacità massima di sollevamento fino a 3 tonnellate compatibile con il potente sollevatore e PTO anteriori disponibili su richiesta

SU MISURA PER LE VOSTRE ESIGENZE

La serie MF 3 Speciali è progettata per applicazioni specialistiche e include sei diverse versioni e larghezze per offrire un modello adatto alle esigenze di ogni coltura e agricoltore. A partire da una larghezza di appena 1 m, l'ampia gamma include modelli con o senza cabina e con telai di varie taglie e ampiezze degli assali per offrire le dimensioni, la potenza, la manovrabilità e la stabilità necessarie per affrontare qualsiasi operazione.

La straordinaria manovrabilità è garantita da un angolo di sterzo di 55°, oltre che dall'integrazione del motore nel telaio curvo, che consente alle ruote di ruotare verso l'interno, sotto il cofano.

Un trattore MF 3WF equipaggiato con pneumatici 280/70R18, ad esempio, offre un raggio di sterzata di soli 3,41 m, che consente di effettuare svolte molto strette a fine campo e quando si opera attorno ad edifici ravvicinati.

In curva, la trazione dell'assale anteriore è controllata dalla gestione opzionale della trazione integrale. Attivati semplicemente mediante un interruttore, i sensori rilevano l'angolo di sterzo e disinnestano e innestano la trazione, consentendo di effettuare agevolmente svolte strette e di mantenere, poi, la trazione.

Per i modelli MF 3VI, SP, FR e AL è disponibile un assale anteriore sospeso per aumentare ulteriormente il comfort su strada e su terreni accidentati. Totalmente integrato nel design del trattore, fornisce una trazione superiore, garantendo una buona altezza da terra, eccellenti angoli di sterzata e una perfetta manovrabilità.

Tutti i nuovi trattori della Serie MF 3 Speciali beneficiano di massa massima ammessa veicolo (GVW) più elevata e di un'azione di frenatura migliorata, che consente di gestire attrezzi più grandi e di aumentare la produttività.

*52° per i modelli FR e WF



Vigneto (VI)



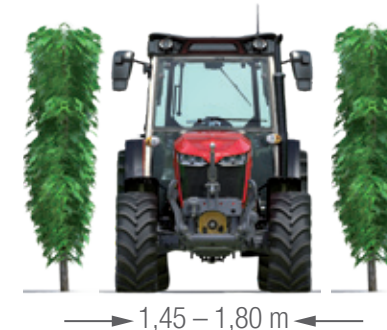
A partire da 1,00 m di larghezza, il modello MF 3VI è l'ideale per i vigneti stretti tradizionali. Disponibile solo in versione cabinata, offre una potenza da 75 a 120 Cv.

Specializzato (SP)



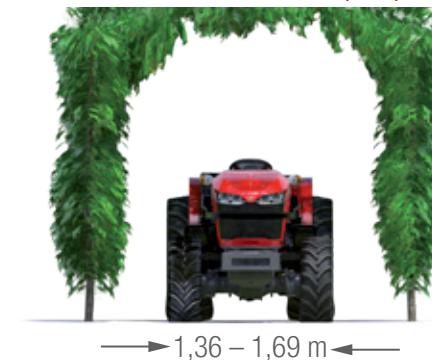
A partire da 1,25 m di larghezza, il modello MF 3SP è progettato per i vigneti più larghi. Con una cabina più spaziosa, offre una potenza da 75 a 120 Cv.

Frutteto (FR)



A partire da 1,45 m di larghezza, il modello MF 3FR è perfetto per vigneti e frutteti a filari larghi. Un trattore più imponente con un assale anteriore più largo. È disponibile con potenze da 75 Cv a 120 Cv e nelle versioni con piattaforma fino a 105 Cv.

Ground Effect (GE)



A partire da 1,36 m di larghezza, la versione a piattaforma è ideale per lavorare sotto gli alberi, nelle serre e nei vigneti a tendone. Questo modello MF 3GE a profilo ribassato è disponibile in potenze da 75 a 105 Cv.

Frutteto largo (WF)



A partire da 1,70 m di larghezza, l'MF 3WF è dotato di un assale anteriore e posteriore più larghi ed è la macchina ideale per vigneti o frutteti in collina. Disponibile con potenze da 75 Cv a 120 Cv e nelle versioni con piattaforma fino a 105 Cv.

Alpine (AL)



Disponibile con una cabina a pavimento piatto, il versatile modello MF 3AL è progettato e realizzato anche per i terreni collinari. Con una cabina larga 1,40 m, è anche il perfetto trattore multi-funzione leggero e offre potenze da 85 Cv a 105 Cv.

POTENZA SENZA COMPROMESSI

LA POTENZA DEL MOTORE DEL NUOVO QUATTRO CILINDRI DA 3,6 LITRI NEI MODELLI MF 3 SPECIALI PARTE DA 85 CV RAGGIUNGE I 120 CV CON IL PIÙ RECENTE MODELLO DI PUNTA.



Montato sotto la cabina, il serbatoio standard contiene 75 litri, mentre l'opzione da 100 litri per i modelli con cabina* consente di lavorare più a lungo tra un rifornimento e l'altro. Entrambi i serbatoi sono semplici da riempire grazie alla posizione del tappo prontamente accessibile.

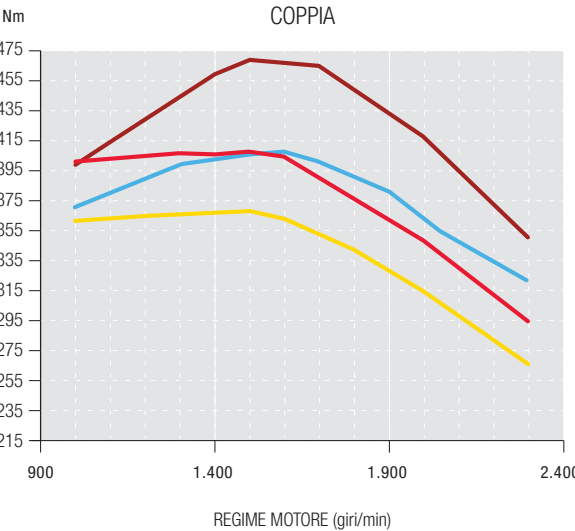
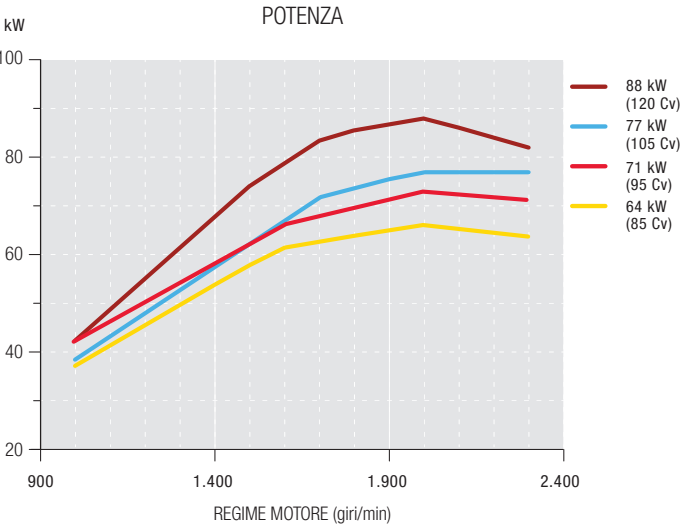
Con prestazioni di lunga superiori rispetto a quella suggerita dal nome, i modelli MF 3XX.115 erogano fino a 120 Cv di potenza e 466 Nm di coppia a soli 1.500 giri/min. Grazie all'elevata massa massima ammessa del veicolo (GVW) e alla maggiore capacità di sollevamento, il nuovo modello di punta dispone della forza e della potenza necessarie per utilizzare attrezzi più grandi e complessi e aumentare la produttività. È disponibile in versione con o senza cabina.

Le curve del motore sono state riprogettate da Massey Ferguson per garantire le migliori prestazioni in tutte le applicazioni.

	MF 3xx.85	MF 3xx.95	MF 3xx.105	MF 3xx.115
Potenza (Cv)	85	95	105	120
Coppia (Nm)	370	395	405	466
Motore	4 cilindri / 3,6 litri / Stage V			
Modelli con cabina	VI / SP / FR / WF / AL		VI / SP / FR / WF / AL	VI / SP / FR / WF
Modelli con piattaforma	FR / GE / WF		-	

* I modelli con cabina MF 3VI sono disponibili con un massimo di 75 L

SERIE MF 3 SPECIALI - CURVE DI POTENZA E DI COPPIA



TRASMISSIONE EFFICIENTE

VERSIONI CON CABINA



LA SERIE MF 3 SPECIALI, DOTATA DI CABINA, SFRUTTA UNA NUOVA TRASMISSIONE A CINQUE VELOCITÀ CHE CONSENTE ALL'OPERATORE DI ABBINARE SEMPRE LA CORRETTA VELOCITÀ DI AVANZAMENTO AL REGIME DEL MOTORE IN TUTTE LE APPLICAZIONI.

Per ottimizzare l'efficienza e la semplicità d'uso, è disponibile la trasmissione Eco a 30 velocità in avanti/15 velocità in retromarcia. Questa permette di raggiungere velocità fino a 40 km/h a 1.700 giri/min, riducendo la rumorosità, migliorando il comfort dell'operatore e abbattendo il consumo di carburante e i costi di esercizio.

Oltre a fornire cinque marce in tre gamme, il cambio 30F/15R Eco è dotato di serie dei sistemi PowerShuttle e Speedshift elettro-idraulici. Tutte queste caratteristiche consentono di cambiare fino a dieci marce senza usare il pedale, ma semplicemente agendo sugli interruttori di gestione dei rapporti sotto carico presenti sulla nuova leva del cambio.



▲ Nuova leva del cambio con cavi Bowden per un funzionamento fluido.



▲ Funzionamento efficiente in tutte le applicazioni con cinque marce.

TRASMISSIONI **AFFIDABILI** VERSIONI CON PIATTAFORMA



LE VERSIONI MF 3 SPECIALI
CON PIATTAFORMA SONO
DOTATE DELLA COLLAUDATA
TRASMISSIONE 12X12,
CON QUATTRO MARCE
IN TRE GAMME.

Con l'aggiunta di un splitter meccanico,
le marce raddoppiano a 24x24,
offrendo una scelta più ampia di
velocità per le proprie applicazioni.

È inoltre disponibile su richiesta
una trasmissione 24x12, dotata
di PowerShuttle e Speedshift.

I pulsanti della trasmissione, situati
sulla leva del cambio, consentono agli
operatori di gestire lo Speedshift tra
Hi e Lo. Questo migliora notevolmente
il comfort e l'efficienza di guida,
permettendo agli operatori di cambiare
otto rapporti in ciascuna gamma senza
utilizzare il pedale della frizione.



PROGETTATI PER AFFRONTARE QUALSIASI ATTIVITÀ



LA SERIE MF 3 SPECIALI È PROGETTATA E COSTRUITA PER IL LAVORO DURO.

La capacità elevata del sollevatore, fino a 3,1 ton nei modelli con cabina o 3 ton nelle versioni con piattaforma, consentono a questi robusti trattori specializzati di gestire con facilità attrezzature grandi e complesse.

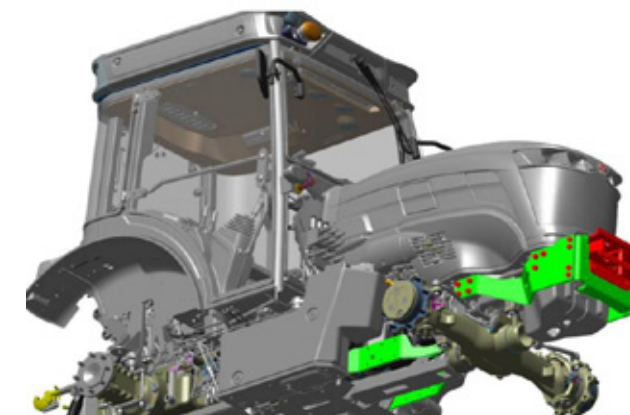
La specifica Essential prevede un semplice controllo meccanico del sollevatore mediante una comoda leva in cabina. L'apprezzato Comando elettronico del sollevatore (ELC) di Massey Ferguson è fornito di serie sui modelli Efficient ed è disponibile su richiesta con la specifica Essential.

Il controllo e la regolazione precisi del sollevatore sono assicurati da una manopola rotante sul bracciolo o sulla console di destra, mentre un interruttore a bilanciere offre una scelta di tre posizioni: su, giù o neutra.

Gli operatori possono anche controllare il sollevatore posteriore utilizzando due interruttori. Comodamente posizionati sui parafanghi, sono di grande aiuto quando si agganciano accessori e attrezzi.



▲
Riducendo lo sforzo a carico dell'operatore, il sistema SPEEDSTEER garantisce operazioni più rapide a fine campo e la regolazione del rapporto di sterzata.



▲
I telai laterali e anteriori massimizzano la compatibilità con gli attrezzi di diversi produttori.

Per una regolazione e un controllo ottimali dell'attrezzo è disponibile l'opzione di spostamento e livellamento del sollevatore posteriore. Le regolazioni possono essere effettuate senza sforzo dalla cabina agendo su interruttori a bilanciere nelle versioni Essential o mediante un esclusivo mini-joystick intuitivo nei modelli con specifica Efficient.

La versatilità di queste macchine è ulteriormente migliorata dalla potente capacità del sollevatore anteriore che, raggiungendo i 1.650 kg di capacità di sollevamento, contribuisce ad aumentare la produttività consentendo di utilizzare combinazioni di attrezzi anteriori e posteriori.

In alternativa, è presente un nuovo supporto anteriore per gli attrezzi, nonché nuovi supporti ventrali per le attrezzature a montaggio centrale. Insieme aumentano la versatilità, consentendo di utilizzare una combinazione di attrezzi anteriori, ventrali e posteriori per risparmiare tempo e ridurre il numero di passate.

CREATI PER IL DURO LAVORO

POTENZA VERSATILE
PER OGNI ATTREZZO



I TRATTORI MF 3 SPECIALI SONO DISPONIBILI CON UN'AMPIA SCELTA DI IMPIANTI IDRAULICI PER SODDISFARE OGNI ESIGENZA GRAZIE AD UN CIRCUITO A DOPPIA POMPA CHE EROGA 93 L/MIN O UNA CONFIGURAZIONE A TRIPLA POMPA IN GRADO DI EROGARE BEN 120 L/MIN.

A questa grande capacità idraulica corrisponde un'ampia scelta di distributori per tutta la gamma, a funzionamento meccanico sulle versioni Essential e a controllo elettroidraulico nella specifica Efficient.

Le attrezzature montate in posizione ventrale sono controllate tramite accoppiatori idraulici collegati ai distributori posteriori. Un nuovo deviatore disponibile su richiesta consente di controllare fino a sei accoppiatori ventrali utilizzando gli interruttori sulla leva idraulica nei modelli Essential e il joystick multifunzione nelle versioni Efficient.

È possibile specificare fino a otto accoppiatori ventrali, di cui sei controllati attraverso il deviatore collegato a un distributore e gli altri due controllati da un secondo distributore con regolatore di portata.

Questa combinazione di portata idraulica elevata, distributori e semplicità di controllo consente di azionare con facilità le attrezzature più moderne e complesse.

AMPIA SCELTA DI VELOCITÀ DELLA PTO

L'ampia scelta di velocità della PTO consente alla nuova Serie MF 3 Speciali di azionare una vasta gamma di attrezzi e accessori. La PTO a due velocità è di serie, con la possibilità di scegliere tra: 540 / 540 Eco e 540 / 1.000, entrambi con possibile PTO sincronizzata.

L'innesto della PTO avviene tramite comando meccanico o elettroidraulico, a seconda della trasmissione selezionata.

Per ampliare ulteriormente la versatilità dell'opzione sollevatore anteriore, è disponibile una PTO anteriore che offre velocità 540 Eco o 1.000 rpm.



▲
Scegliete tra il sistema a due o tre pompe e il numero di connettori ventrali necessari.



CABINA

SPAZIOSA E CONFORTEVOLE

LA CABINA DELLA SERIE MF 3 SPECIALI OFFRE LO SPAZIO, LA VISIBILITÀ, IL CONTROLLO E IL COMFORT DI CUI GLI OPERATORI HANNO BISOGNO PER LAVORARE A LUNGO SU COLTURE DI ALTO VALORE.

Sorprendentemente spaziosa per un trattore specializzato, l'ampia cabina ha un tetto più profondo che offre agli operatori più alti maggiore spazio per la testa. Anche lo spazio a terra è maggiore, grazie alla nuova disposizione dei pedali e al pavimento piatto che si adatta perfettamente alla trasmissione.

Il riposizionamento della leva del cambio non solo ne migliora l'accesso, ma ne facilita l'uso grazie al azionamento via cavo che rende le cambiate più fluide.

I trattori della Serie MF 3 Speciality con specifica Efficient sono dotati dell'apprezzato bracciolo destro, che offre comandi intuitivi e l'esclusivo joystick multifunzione MF. Questo joystick consente di azionare senza sforzo e con una sola mano le funzioni idrauliche e di trasmissione, tra cui la frizione, la selezione della marcia avanti e della retromarcia e il sistema Speedshift.

Potendo selezionare ogni azione con facilità, proprio come con l'altro esclusivo joystick Massey Ferguson dedicato al livellamento e allo spostamento del sollevatore posteriore, gli operatori possono dedicare tutta la loro attenzione all'attrezzo e alla qualità del lavoro.

Inoltre, con la nuova funzione di gestione delle operazioni a fine campo dal cruscotto è ora possibile controllare cinque funzioni con una sola operazione: PTO anteriore, PTO posteriore, marce Hi e Lo, sollevatore posteriore e memorie motore.

◀ La posizione più alta del sedile e il motore del tergicristallo situato sul tetto aumentano la visibilità senza incidere sull'altezza complessiva della cabina.



▲ Un luminoso schermo a colori sul nuovo cruscotto intuitivo visualizza tutte le informazioni operative essenziali. Inoltre, mostra tutte le impostazioni principali.



▲ Il nuovo Comando elettronico del sollevatore (ELC) garantisce la massima precisione e facilità d'uso— è offerto di serie sulle versioni Efficient e su richiesta per le versioni Essential.

▲ Le leve del cambio e i pedali riposizionati aumentano ulteriormente lo spazio per le gambe.

PIÙ COMFORT PER UNA MAGGIORE PRODUTTIVITÀ



◀ Quando le lunghe giornate si protraggono fino a notte fonda, è possibile scegliere tra otto luci a LED che vi aiuteranno a continuare a lavorare anche in condizioni di bassa luminosità.

▶ Gli operatori troveranno tutto al posto giusto, con i comandi disposti in maniera logica sulla console di destra di tutte le versioni.

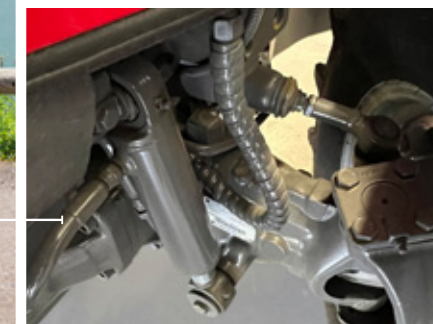


▲ Massey Ferguson ha a cuore la salute degli agricoltori tanto quanto i loro raccolti e, per questo, offre la possibilità di installare una cabina con filtrazione di Cat 4 per aumentare la sicurezza durante i trattamenti. Facilmente attivabile mediante un interruttore, il sistema pressurizza la cabina, convertendola dalla Cat 2 alla Cat 4 e garantendo una protezione ottimale.

Un indicatore di manutenzione del filtro della cabina sul cruscotto garantisce la protezione degli operatori.



◀ La sospensione dell'assale anteriore aumenta ulteriormente il comfort su strada e su terreni dissestati, proteggendo da urti e dossi.



CONFORTEVOLI

VERSIONI CON
PIATTAFORMA



PER I MODELLI MF 3FR, MF 3WF E MF 3GE, ALIMENTATI DA UN MOTORE DA 3,6 LITRI, CON POTENZE DA 85 CV A 105 CV, È DISPONIBILE UNA PIATTAFORMA SEMPLICE E CONFORTEVOLE.

Grazie ai comandi intuitivi e alla struttura protettiva antiribaltamento (ROPS) pieghevole, le versioni con piattaforma sono ideali per lavorare nelle serre e sotto alberi o viti, oltre a consentire un facile accesso agli edifici più bassi. Questi modelli con piattaforma sono dotati di un'ampia scelta di trasmissioni, tra cui l'apprezzata trasmissione 24F/12R con Speedshift e PowerShuttle elettro-idraulici. Con un impianto idraulico e un sollevatore potenti, questi agili trattori sono sinonimo di prestazioni e versatilità.



Grazie alla piattaforma ribassata, il modello MF 3GE funziona bene in serre a tunnel, colture a tendone e in aree ad accesso limitato.

PENSATA PER IL COMFORT

Essential è il modello di base della serie MF 3 Speciali, ma è tutt'altro che basico.

Fornisce tutto ciò che vi aspettate da Massey Ferguson, combinando semplicità, facilità di utilizzo e versatilità per soddisfare tutte le applicazioni che richiedono potenza e prestazioni.

VERSIONE ESSENTIAL

	PIATTAFORMA ESSENTIAL*	CABINA ESSENTIAL*
STANDARD	Trasmissione meccanica 12x12	Trasmissione meccanica 15x15
	Impianto idraulico da 93 L/min a doppia pompa	Impianto idraulico da 93 L/min a doppia pompa
	Due distributori posteriori meccanici	Due distributori posteriori meccanici
	Sollevatore posteriore meccanico con capacità 2,5 t	Sollevatore posteriore meccanico con capacità 3,1 t
	Innesto meccanico della PTO	Innesto meccanico della PTO
OPTIONAL		Cabina con aria condizionata
	Trasmissione meccanica 24x24	Trasmissione meccanica 30x30
	Trasmissione Powershuttle e Speedshift 24x12	Trasmissione Powershuttle e Speedshift 30x15
	Impianto idraulico a tripla pompa	Impianto idraulico a tripla pompa
	Tre distributori posteriori meccanici	Tre distributori posteriori meccanici
	Sollevatore posteriore con capacità 3 t	Fino a otto accoppiatori ventrali
	Innesto elettro-idraulico della PTO	Comando elettronico del sollevatore (ELC) posteriore
	Sollevatore anteriore e PTO	Innesto elettro-idraulico della PTO
		Sollevatore anteriore e PTO
		Spostamento e livellamento del sollevatore posteriore (a seconda della versione)
		Cabina di CAT. 4
		Luci di lavoro a LED sulla cabina

* Informazioni valide per i modelli da/e sopra gli 85 Cv



PENSATA PER IL COMFORT

Efficient è il pacchetto di specifiche elevate per la versatile Serie MF 3 Speciali, concepito per aiutarvi a lavorare in modo più intelligente e ottenere risultati migliori.

Pensato per garantire una produttività superiore grazie alle sue funzioni chiave, il pacchetto Efficient consente all'operatore di lavorare più velocemente con livelli qualitativi e di precisione superiori, garantendo nel contempo livelli straordinari di comfort, ergonomia e affidabilità. Controllate gli attrezzi tecnologicamente più avanzati ed esigenti per sfruttare appieno la maggiore produttività che sono in grado di offrire.

* Informazioni valide per i modelli da/e sopra gli 85 Cv



EFFICIENT

CABINA EFFICIENT*	
STANDARD	Trasmissione Powershuttle e Speedshift 30x15
	Impianto idraulico da 120 L/min a tripla pompa
	Quattro distributori posteriori elettronici
	Comando elettronico del sollevatore (ELC) posteriore
	Innesto elettro-idraulico della PTO
	Joystick multifunzione per l'idraulica e per la trasmissione
	Cabina con aria condizionata
OPTIONAL	Fino a otto accoppiatori ventrali
	Sollevatore anteriore e PTO
	Pacchetto caricatore frontale (MF 3AL)
	Joystick di controllo dello spostamento e del livellamento del sollevatore posteriore (a seconda della versione)
	Cabina di CAT. 4
	Luci di lavoro a LED sulla cabina

FUNZIONI PRINCIPALI DEL JOYSTICK MULTIFUNZIONE AD AZIONAMENTO MECCANICO DEL CARICATORE

- A Sollevamento
- B Abbassamento
- C Riempimento benna
- D Scarico

- FUNZIONI COMBinate
- A/C Sollevamento e riempimento
 - A/D Sollevamento e scarico
 - B/C Abbassamento e riempimento
 - B/D Abbassamento e scarico - regolazione della benna in posizione orizzontale



CONVENIENTI

MODELLI DA 75 CV



I TRATTORI MF 3 SPECIALI DA 75 CV SONO ALIMENTATI DAL PIÙ RECENTE MOTORE A 4 CILINDRI DA 3,4 LITRI, STAGE V. COME I MODELLI PIÙ POTENTI, ANCHE QUESTI SONO DISPONIBILI CON LA STESSA SCELTA DI PACCHETTI DI SPECIFICHE ESSENTIAL.

Massey Ferguson utilizza componenti ben collaudati, che garantiscono la nota affidabilità, oltre a contenere i costi. Gli operatori apprezzeranno tuttavia il nuovo sedile a sospensione pneumatica.

Tutti i trattori MF 3 Speciali da 75 Cv sono disponibili con un'ampia scelta di trasmissioni per soddisfare ogni esigenza di applicazione e investimento. La gamma va da una pratica trasmissione 12x12, completamente meccanica a una trasmissione 24x12 con PowerShuttle e Speedshift.

È inoltre possibile scegliere tra gli impianti idraulici a tripla pompa da 120 L/min o a doppia pompa da 93 L/min, un'ampia gamma di configurazioni di distributori e, su richiesta, distributori con accoppiatori ventrali.

Come il resto della gamma, i modelli da 75 Cv seguono il nuovo stile della famiglia Massey Ferguson, con il nuovo ed elegante design della sciabola e con cabina e il tetto grigi.

	PIATTAFORMA ESSENTIAL*	CABINA ESSENTIAL*
STANDARD	Trasmissione meccanica 12x12	Trasmissione meccanica 12x12
	Impianto idraulico da 93 L/min a doppia pompa	Impianto idraulico da 93 L/min a doppia pompa
	Due distributori posteriori meccanici	Due distributori posteriori meccanici
	Sollevatore posteriore meccanico con capacità 2,5 t	Sollevatore posteriore meccanico con capacità 2,5 t
	Innesto elettro-idraulico della PTO	Innesto elettro-idraulico della PTO
OPTIONAL		Cabina con aria condizionata
	Trasmissione meccanica 24x24	Trasmissione meccanica 24x24
	Trasmissione meccanica 24x24 con Speedshift	Trasmissione meccanica 24x24 con Speedshift
	Trasmissione Powershuttle e Speedshift 24x12	Trasmissione Powershuttle e Speedshift 24x12
	Impianto idraulico a tripla pompa	Impianto idraulico a tripla pompa
	Tre distributori posteriori meccanici	Tre distributori posteriori meccanici
	Sollevatore posteriore con capacità 3 t	Fino a sei accoppiatori a montaggio ventrale
	Sollevatore anteriore e PTO	Sollevatore anteriore e PTO
	Spostamento e livellamento del sollevatore posteriore (a seconda della versione)	Spostamento e livellamento del sollevatore posteriore (a seconda della versione)



MF 3VI

VERSIONE VIGNETO

L'MF 3VI È UN TRATTORE STRAORDINARIAMENTE COMPATTO MA POTENTE, PROGETTATO APPOSITAMENTE PER OPERARE SU FILARI RAVVICINATI RIDUCENDO AL MINIMO I RISCHI PER IL FOGLIAME E LA FRUTTA PIÙ DELICATI.

Con una larghezza di appena 1 m e caratterizzato da un'eccellente manovrabilità, il modello MF 3VI si muove perfettamente tra i filari, passando facilmente da uno all'altro.

CARATTERISTICHE PRINCIPALI:

- ▶ Accesso a spazi stretti e angusti
- ▶ Nuova potenza del motore fino a 120 Cv
- ▶ Nuova trasmissione Eco 40 km/h (da/e sopra gli 85 Cv)
- ▶ Gestione automatica della trazione integrale
- ▶ Manovrabilità straordinaria, sistema Speedsteer su richiesta
- ▶ Eccellente visibilità a 360°
- ▶ Sollevatore e impianto idraulico potenti
- ▶ Cabina confortevole da 1 m di larghezza
- ▶ Ampia gamma di opzioni: Luci a LED, specchietti riscaldati, sedile Deluxe a sospensione pneumatica, gestione delle operazioni di fine campo



		MF 3VI.75	MF 3VI.85	MF 3VI.95	MF 3VI.105	MF 3VI.115
Ambiente operatore		Cabina	Cabina	Cabina	Cabina	Cabina
Motore						
Potenza max. (ISO 14396) a 2000 giri/min	Cv (kW)	75 (55)	85 (66)	95 (71)	105 (77)	120 (88)
Coppia max.	Nm	320	370	395	405	466
N° di cilindri/cilindrata	N°/cm³	4/3.400	4/3.600			
Capacità del serbatoio carburante	litri	74	75	75	75	75
Capacità serbatoio AdBlue	litri	–	10,8			
Trasmissione						
Trasmissione standard Inversore mecc.		12 x 12 (30 km/h)	15 x 15 (40 km/h)			
Trasmissione opzionale Inversore mecc., Splitter mecc.		24 x 24 (40 km/h)	30 x 30 (40 km/h Eco)			
Trasmissione opzionale Inversore mecc. e Speedshift		24 x 24 (40 km/h)	n/d			
Trasmissione PowerShuttle opzionale e Speedshift		24 x 12 (40 km/h)	30 x 15 (40 km/h Eco)			
Trasmissione 30 x 15 con "Neutro con freno"		–	○			
Assale anteriore sospeso		○				
Trazione integrale automatica con sensore dell'angolo di sterzo		○				
Sollevatori						
Capacità di sollevamento max. agli attacchi	kg	2.500	3.100			
Tirante di sollevamento idraulico destro		○				
Livellamento e spostamento idraulici		○				
Sollevatore anteriore opzionale – Capacità max. agli attacchi	kg	1.650				
Impianto idraulico e PTO						
Impianto a doppia pompa/Impianto a tripla pompa – portata max.	L/min	93 / 120				
N° max di accoppiatori posteriori/ventrali	N°	8 / 6	8 / 8			
Velocità PTO posteriore		540/540 Eco o 540/1.000				
PTO sincronizzata		○				
PTO anteriore – Velocità PTO		○ 540 Eco o 1.000				
Ambiente operatore						
Condizionatore		●				
Sedile a sospensione pneumatica		○ Versione Essential	○ Versione Essential / ● Versione Efficient			
Sedile Deluxe a sospensione pneumatica		–	○			
Cabina Cat. 4		–	○			
8 luci di lavoro a LED		–	○			
Sistema sterzante Speedsteer		–	○			
Gestione delle manovre di fine campo		–	○			

- Specifica di serie
- Su richiesta
- Non disponibile

MF 3SP

VERSIONE SPECIALIZZATA

L'MF 3SP È UN TRATTORE COMPATTO E REALMENTE PRODUTTIVO, CONCEPTO SPECIFICAMENTE PER IL LAVORO NEI MODERNI VIGNETI CON COLTURE PREGIATE E AD ALTO RENDIMENTO.

Combinando prestazioni elevate e dimensioni compatte, è in grado di muoversi tra colture delicate riducendo al minimo il rischio di provocare danni.

A partire da 1,25 m di larghezza, l'MF 3SP è disponibile con cinque potenze del motore: da 75 Cv a 120 Cv.

CARATTERISTICHE PRINCIPALI:

- ▶ Accesso a spazi stretti e angusti
- ▶ Nuova potenza del motore fino a 120 Cv
- ▶ Nuova trasmissione Eco 40 km/h (da/e sopra gli 85 Cv)
- ▶ Gestione automatica della trazione integrale
- ▶ Manovrabilità straordinaria, sistema Speedsteer su richiesta
- ▶ Eccellente visibilità a 360°
- ▶ Sollevatore e impianto idraulico potenti
- ▶ Comoda cabina larga 1,2 m
- ▶ Ampia gamma di opzioni: Luci a LED, specchietti riscaldati, sedile Deluxe a sospensione pneumatica, gestione delle operazioni di fine campo



		MF 3SP.75	MF 3SP.85	MF 3SP.95	MF 3SP.105	MF 3SP.115
Ambiente operatore		Cabina	Cabina	Cabina	Cabina	Cabina
Motore						
Potenza max. (ISO 14396) a 2000 giri/min	Cv (kW)	75 (55)	85 (66)	95 (71)	105 (77)	120 (88)
Coppia max.	Nm	320	370	395	405	466
N° di cilindri/cilindrata	N°/cm³	4/3.400	4/3.600			
Capacità del serbatoio del carburante/Capacità opzionale	litri	74 /104	75 /100	75 /100	75 /100	75 /100
Capacità serbatoio AdBlue	litri	–	10	10	10	10
Trasmissione						
Trasmissione standard Inversore mecc.		12 x 12 (30 km/h)	15 x 15 (40 km/h)			
Trasmissione opzionale Inversore mecc., Splitter mecc.		24 x 24 (40 km/h)	30 x 30 (40 km/h Eco)			
Trasmissione opzionale Inversore mecc. e Speedshift		24 x 24 (40 km/h)	–			
Trasmissione PowerShuttle opzionale e Speedshift		24 x 12 (40 km/h)	30 x 15 (40 km/h Eco)			
Trasmissione 30 x 15 con “Neutro con freno”		–	○			
Sospensione per l'assale anteriore		○				
Gestione automatica della trazione integrale		○				
Sollevatori						
Capacità di sollevamento max./opzionale agli attacchi	kg	2.500/3.000	3.100 / –			
Tirante di sollevamento idraulico destro		○				
Livellamento e spostamento idraulici		○				
Sollevatore anteriore opzionale – Capacità max. agli attacchi	kg	1.650				
Impianto idraulico e PTO						
Impianto a doppia pompa/Impianto a tripla pompa – portata max.	L/min	93 / 120				
N° max di accoppiatori posteriori/ventrali		8 / 6	8 / 8			
Velocità PTO posteriore		540/540 Eco o 540/1.000				
PTO sincronizzata		○				
PTO anteriore – Velocità PTO		○ 540 Eco o 1.000				
Ambiente operatore						
Condizionatore		●				
Sedile a sospensione pneumatica		○ Versione Essential	○ Versione Essential / ● Versione Efficient			
Sedile Deluxe a sospensione pneumatica		○				
Cabina Cat. 4		–	○			
8 luci di lavoro a LED		–	○			
Sistema sterzante Speedsteer		–	○			
Gestione delle manovre di fine campo		–	○			

- Specifica di serie
- Su richiesta
- Non disponibile

MF 3FR

VERSIONE FRUTTETO

IL MODELLO MF 3FR È STATO PROGETTATO IN PARTICOLARE PER OPERARE IN VIGNETI E FRUTTETI A FILARI MEDIO-LARGHI. GRAZIE ALLE DIMENSIONI COMPATTE, ALLA POTENZA ELEVATA E ALL’ECCELLENTE MANOVRABILITÀ, QUESTO TRATTORE GARANTISCE L’ELEVATA PRODUTTIVITÀ RICHIESTA, ASSICURANDO NEL CONTEMPO LA PROTEZIONE DEL FOGLIAME PIÙ TENERO E DEI FRUTTI.

Ideale per tutti i tipi di lavoro, l'MF 3FR è abbastanza stretto da poter lavorare tra i filari più larghi, mentre i suoi ampi assali garantiscono stabilità e sicurezza in tutte le applicazioni.

CARATTERISTICHE PRINCIPALI:

- ▶ Agile e potente
- ▶ Nuova potenza del motore fino a 120 Cv
- ▶ Nuova trasmissione Eco 40 km/h (con cabina da/e sopra gli 85 Cv)
- ▶ Gestione automatica della trazione integrale
- ▶ Manovrabilità straordinaria, sistema Speedsteer su richiesta
- ▶ Eccellente visibilità a 360°
- ▶ Sollevatore e impianto idraulico potenti
- ▶ Comoda cabina larga 1,2 m
- ▶ Accesso semplice all’abitacolo
- ▶ Ampia gamma di opzioni: Luci a LED, specchietti riscaldati, sedile Deluxe a sospensione pneumatica, gestione delle operazioni di fine campo



		MF 3FR.75	MF 3FR.85	MF 3FR.95	MF 3FR.105	MF 3FR.115	MF 3FR.75	MF 3FR.85	MF 3FR.95	MF 3FR.105
Ambiente operatore		Cabina	Cabina	Cabina	Cabina	Cabina	Piattaforma	Piattaforma	Piattaforma	Piattaforma
Motore										
Potenza max. (ISO 14396) a 2000 giri/min	Cv (kW)	75 (55)	85 (66)	95 (71)	105 (77)	120 (88)	75 (55)	85 (66)	95 (71)	105 (77)
Coppia max.	Nm	320	370	395	405	466	320	370	395	405
N° di cilindri/cilindrata	N°/cm³	4/3.400	4/3.600				4/3.400	4/3.600		
Capacità del serbatoio del carburante/Capacità opzionale	litri	74 / 104	75 /100				75			
Capacità serbatoio AdBlue	litri	–	10				–	10		
Trasmissione										
Trasmissione standard Inversore mecc.		12 x 12 (30 km/h)	15 x 15 (40 km/h)				12 x 12 (30 km/h)			
Trasmissione opzionale Inversore mecc., Splitter mecc.		24 x 24 (40 km/h)	30 x 30 (40 km/h Eco)				24 x 24 (40 km/h)			
Trasmissione opzionale Inversore mecc. e Speedshift		24 x 24 (40 km/h)	–				24 x 24 (40 km/h)	–		
Trasmissione PowerShuttle opzionale e Speedshift		24 x 12 (40 km/h)	30 x 15 (40 km/h Eco)				24 x 12 (40 km/h)			
Trasmissione 30 x 15 con “Neutro con freno”		–	○				–			
Assale anteriore sospeso		○				–				
Angolo di sterzo traz. int. automatica		○				–				
Sollevatori										
Capacità di sollevamento max./opzionale agli attacchi	kg	2.500 / 3.000	3.100 / –				2.500 / 3.000			
Tirante di sollevamento idraulico destro						○				
Livellamento e spostamento idraulici						○				
Sollevatore anteriore opzionale – Capacità max. agli attacchi	kg					1.650				
Impianto idraulico e PTO										
Impianto a doppia pompa/Impianto a tripla pompa – portata max.	L/min					93 / 120				
N° max di accoppiatori posteriori/ventrali		8 / 6	8 / 8				6 / 0			
Velocità PTO posteriore		● 540/540 Eco o ○ 540 /1.000				● 540/540 Eco o ○ 540 /1.000				
PTO sincronizzata						○				
PTO anteriore – Velocità PTO						○ 540 Eco o 1.000				
Ambiente operatore										
Condizionatore		●				–				
Sedile a sospensione pneumatica		○ Versione Essential	○ Versione Essential / ● Versione Efficient				○			
Sedile Deluxe a sospensione pneumatica		○				–				
Joystick multifunzione		● Versione Efficient				–				
Cabina Cat. 4		–	○				–			
8 luci di lavoro a LED		–	○				–			
Sistema sterzante Speedsteer		–	○				–			
Gestione delle manovre di fine campo		–	○				–			

- Specifica di serie
- Su richiesta
- Non disponibile

MF 3GE

VERSIONE GROUND EFFECT

LE OPERAZIONI SOTTO ALBERI, IN SERRE E IN MOLTE ALTRE COLTURE BASSE RICHIEDONO UNO SPECIALISTA ADATTO. PROPRIO PER QUESTO, MASSEY FERGUSON HA CREATO L'MF 3GE. DOTATO DI UNA PIATTAFORMA PER L'OPERATORE E DI UNA STRUTTURA PROTETTIVA ANTIRIBALTAMENTO (ROPS) PIEGHEVOLE, PUÒ LAVORARE IN AREE A CUI NON È POSSIBILE ACCEDERE CON ALTRI TRATTORI.

CARATTERISTICHE PRINCIPALI:

- ▶ Telaio compatto a partire da 1,34 m di larghezza
- ▶ Piattaforma per colture basse o a tendone
- ▶ Eccellente visibilità a 360°
- ▶ Marcia ridotta di serie
- ▶ Manovrabilità e stabilità eccellenti
- ▶ Sollevatore e impianto idraulico potenti
- ▶ Comoda piattaforma
- ▶ Comandi ergonomici



		MF 3GE.75	MF 3GE.85	MF 3GE.95	MF 3GE.105
Ambiente operatore		Piattaforma	Piattaforma	Piattaforma	Piattaforma
Motore					
Potenza max. (ISO 14396) a 2000 giri/min	Cv (kW)	75 (55)	85 (66)	95 (71)	105 (77)
Coppia max.	Nm	320	370	395	405
N° di cilindri/cilindrata	N°/cm³	4/3.400	4/3.600		
Capacità del serbatoio carburante	litri	74	75		
Capacità serbatoio AdBlue	litri	–	10		
Trasmissione					
Trasmissione di serie Inversore mecc. Splitter mecc.		24 x 24 (40 km/h)			
Trasmissione PowerShuttle opzionale e Speedshift		24 x 12 (40 km/h)			
Sollevatori					
Capacità di sollevamento max. agli attacchi	kg	2.500			
Sollevatore anteriore opzionale – Capacità max. agli attacchi	kg	1.250			
Impianto idraulico e PTO					
Sistema a doppia pompa/Sistema a tripla pompa – portata max.	L/min	93/120			
Distributori posteriori max.		6			
Velocità PTO posteriore		● 540/540 Eco o ○ 540/1.000			
PTO sincronizzata		○			
PTO anteriore – Velocità PTO		○ 540 Eco o 1.000			
Ambiente dell'operatore - Piattaforma					
ROPS pieghevole		●			
Piantone dello sterzo inclinabile		○			

MF 3WF

VERSIONE FRUTTETO LARGO

GRAZIE AGLI AMPI ASSALI ANTERIORI E POSTERIORI, AL BARICENTRO BASSO E ALLA POTENZA, L'MF 3WF È STATO CONCEPITO SPECIFICAMENTE PER GARANTIRE UN LAVORO COMODO E SICURO IN VIGNETI E FRUTTETI IN COLLINA E SU ALTRI TERRENI DIFFICILI.

CARATTERISTICHE PRINCIPALI:

- ▶ Telaio ampio, stabile e agile
- ▶ Nuova potenza del motore fino a 105 Cv per la versione con piattaforma e 120 Cv per la versione cabinata
- ▶ Nuova trasmissione Eco 40 km/h (con cabina da/e sopra gli 85 Cv)
- ▶ Manovrabilità straordinaria, sistema Speedsteer su richiesta
- ▶ Eccellente visibilità a 360°
- ▶ Sollevatore e impianto idraulico potenti
- ▶ Comoda cabina larga 1,2 m
- ▶ Accesso semplice all'abitacolo
- ▶ Ampia gamma di opzioni: Luci a LED, specchietti riscaldati, sedile Deluxe a sospensione pneumatica



		MF 3WF.75	MF 3WF.85	MF 3WF.95	MF 3WF.105	MF 3WF.115	MF 3WF.75	MF 3WF.85	MF 3WF.95	MF 3WF.105
Ambiente operatore		Cabina	Cabina	Cabina	Cabina	Cabina	Piattaforma	Piattaforma	Piattaforma	Piattaforma
Motore										
Potenza max. (ISO 14396) a 2000 giri/min	Cv (kW)	75 (55)	85 (66)	95 (71)	105 (77)	120 (88)	75 (55)	85 (66)	95 (71)	105 (77)
Coppia max.	Nm	320	370	395	405	466	320	370	395	405
N° di cilindri/cilindrata	N°/cm³	4/3.400	4/3.600				4/3.400			
Capacità del serbatoio del carburante/ Capacità opzionale	litri	74/104	75/100				75			
Capacità serbatoio AdBlue	litri	–	10				–	10		
Trasmissione										
Trasmissione standard Inversore mecc.		12 x 12 (30 km/h)	15 x 15 (40 km/h)				12 x 12 (30 km/h)			
Trasmissione opzionale Inversore mecc., Splitter mecc.		24 x 24 (40 km/h)	30 x 30 (40 km/h Eco)				24 x 24 (40 km/h)			
Trasmissione opzionale Inversore mecc. e Speedshift		24 x 24 (40 km/h)	–				24 x 24 (40 km/h)	–		
Trasmissione PowerShuttle opzionale e Speedshift		24 x 12 (40 km/h)	30 x 15 (40 km/h Eco)				24 x 12 (40 km/h)			
Trasmissione 30 x 15 con "Neutro con freno"		–	○				–			
Sollevatori										
Capacità di sollevamento max./opzionale agli attacchi	kg	2.500 / 3.000	3.100				2.500 / 3.000			
Sollevatore anteriore opzionale – Capacità max. agli attacchi	kg	1.650								
Impianto idraulico e PTO										
Impianto a doppia pompa/Impianto a tripla pompa – portata max.	L/min	93 / 120								
N° max di accoppiatori posteriori/ventrali		8 / 6	8 / 8				6 / 0			
Velocità PTO posteriore		● 540/540 Eco o ○ 540 /1.000					● 540/540 Eco o ○ 540 /1.000			
PTO sincronizzata		○								
PTO anteriore – Velocità PTO		○ 540 Eco o 1.000								
Ambiente operatore										
Condizionatore		●					–			
Sedile a sospensione pneumatica		○ Versione Essential	○ Versione Essential / ● Versione Efficient				○			
Sedile Deluxe a sospensione pneumatica		○					–			
Cabina Cat. 4		–	○				–			
8 luci di lavoro a LED		–	○				–			
Sistema sterzante Speedsteer		–	○				–			

- Specifica di serie
- Su richiesta
- Non disponibile

MF 3AL

VERSIONE ALPINE

CON UNA SCELTA DI POTENZE DI 85 CV, 95 CV O 105 CV, LA NUOVA SERIE MF 3AL È STATA SPECIFICAMENTE PROGETTATA PER COMBINARE STABILITÀ, COMFORT E SPECIFICHE DI SERIE DI ALTO LIVELLO PER LE OPERAZIONI PIÙ IMPEGNATIVE NELLE AREE COLLINARI.

Questi trattori, veri e propri tuttofare, sono ideali anche per lavorare in vigneti a filari larghi, frutteti e coltivazioni ortofrutticole, oltre che per una serie di applicazioni forestali, urbane e di servizi. Tutti sono disponibili con pavimento piatto per un'altezza complessiva di 2,44 metri.

CARATTERISTICHE PRINCIPALI:

- Versione a pavimento piatto
- Trattore multi-applicazione
- Allestimento Efficient per un comfort elevato
- Nuova trasmissione Eco 40 km/h (con cabina da/e sopra gli 85 Cv)
- Manovrabilità eccellente
- Eccellente visibilità a 360°
- Sollevatore e impianto idraulico potenti
- Ampio assale anteriore sospeso
- Comoda cabina larga 1,4 m
- Caricatori frontali: MF FL 3117 X, MF FL 3114 X, MF FL 3522, MF FL 3615
- Ampia gamma di opzioni

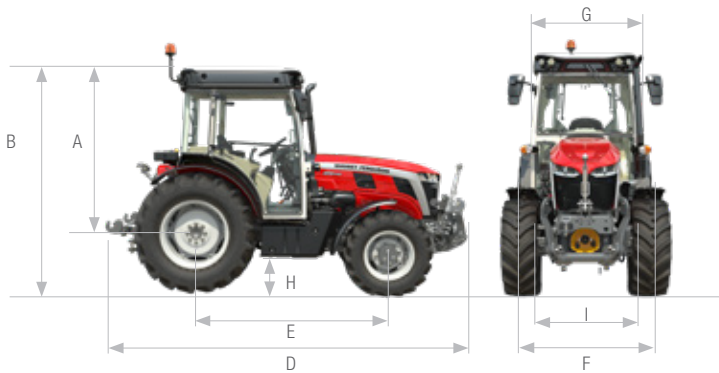


		MF 3AL.85	MF 3AL.95	MF 3AL.105
Ambiente operatore		Cabina a pavimento piatto	Cabina a pavimento piatto	Cabina a pavimento piatto
Motore				
Potenza max. (ISO 14396) a 2000 giri/min	Cv (kW)	85 (66)	95 (71)	105 (77)
Coppia max.	Nm	370	395	405
N° di cilindri/cilindrata	N°/cm³	4/3.600		
Capacità del serbatoio carburante	litri	105		
Capacità serbatoio AdBlue	litri	10		
Trasmissione				
Trasmissione PowerShuttle di serie e Speedshift		30 x 15 (40 km/h Eco)		
Trasmissione 30 x 15 con "Neutro con freno"		○		
Assale anteriore sospeso		○		
Sollevatori				
Capacità di sollevamento max. agli attacchi	kg	3.100		
Tirante di sollevamento idraulico destro		○		
Sollevatore anteriore opzionale – Capacità max. agli attacchi		1.650		
Impianto idraulico e PTO				
Impianto a 3 pompe – portata max.	L/min	120		
N° max di accoppiatori posteriori/ventrali	N°	8 / 8		
Velocità PTO posteriore		● 540/540 Eco o ○ 540/1.000		
PTO sincronizzata		○		
PTO anteriore – Velocità PTO		○ 540 Eco o 1.000		
Caricatore frontale				
Caricatore frontale		○		
Ambiente operatore - Cabina				
Versioni		Cabina a pavimento piatto		
Condizionatore		●		
Sedile a sospensione pneumatica		●		
Sedile Deluxe a sospensione pneumatica		○		

● Specifica di serie
○ Su richiesta
– Non disponibile

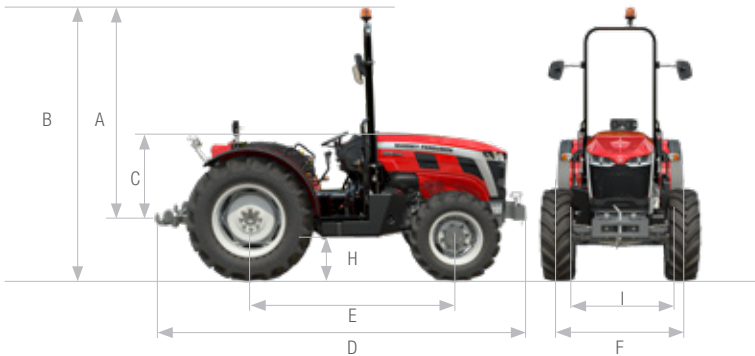
DIMENSIONI: Modelli con cabina da 75 Cv

			VI	SP	FR	WF
A	Altezza cabina dall'assale posteriore	mm	1.803	1.803	1.803	1.803
B	Altezza complessiva con gli pneumatici specificati (vedere tabella seguente)	mm	2.403	2.403	2.453**	2.453***
D	Lunghezza totale dal supporto anteriore	mm	4.073	4.073	4.073	4.073
E	Passo	mm	2.148	2.148	2.124	2.124
G	Larghezza cabina	mm	1.000	1.200	1.200	1.200
F	Larghezza esterna da parafrangente a parafrangente posteriori	mm	1.000	1.300	1.450	1.450
I	Larghezza interna da parafrangente a parafrangente posteriori	mm	450	520	600	600
H	Luce libera da terra	mm	277*	303*	368**	414***



DIMENSIONI: Modelli con piattaforma da 75 Cv

			FR	WF	GE
A	Altezza ROPS dall'assale posteriore	mm	1.987	1.987	1.987
B	Altezza complessiva con gli pneumatici specificati (vedere tabella seguente)	mm	2.637**	2.637***	2.562****
C	Altezza al cofano	mm	830	830	830
D	Lunghezza totale dal supporto anteriore	mm	4.073	4.073	4.073
E	Passo	mm	2.124	2.124	2.085
F	Larghezza esterna da parafrangente a parafrangente posteriori	mm	1.450	1.450	1.150
H	Luce libera da terra	mm	336**	365***	287****
I	Larghezza interna da parafrangente a parafrangente posteriori	mm	600	600	520



PNEUMATICI

Cabinati:	*320/85R28	**420/70R28	***480/65R28	****420/85R30
Piattaformati:		**420/70R28	***480/65R28	**** 380/70R24

DIMENSIONI: Modelli con cabina da/e sopra gli 85 Cv

			VI	SP	FR	WF	AL con pavimento piatto
A	Altezza cabina dall'assale posteriore	mm	1.835	1.835	1.835	1.835	1.855
B	Altezza complessiva con gli pneumatici specificati (vedere tabella seguente)	mm	2.435*	2.435*	2.485	2.485***	2.554****
D	Lunghezza totale dal supporto anteriore	mm	4.192	4.192	4.022	4.068	4.223
E	Passo	mm	2.178	2.178	2.155	2.155	2.187
G	Larghezza cabina	mm	1.000	1.200	1.200	1.200	1.400
F	Larghezza esterna da parafrangente a parafrangente posteriori	mm	1.000	1.300	1.450	1.450	1.674
I	Larghezza interna da parafrangente a parafrangente posteriori	mm	450	520	600	600	890
H	Luce libera da terra	mm	270*	312*	365**	375***	475****

DIMENSIONI: Modelli con piattaforma da/e sopra gli 85 Cv

			FR	WF	GE
A	Altezza ROPS dall'assale posteriore	mm	2.099	2.099	2.099
B	Altezza complessiva con gli pneumatici specificati (vedere tabella seguente)	mm	2.749**	2.749***	2.674*
C	Altezza al cofano	mm	880	880	880
D	Lunghezza totale dal supporto anteriore	mm	4.101	4.101	4.101
E	Passo	mm	2.155	2.155	2.115
F	Larghezza esterna da parafrangente a parafrangente posteriori	mm	1.450	1.450	1.150
H	Luce libera da terra	mm	365**	329***	226*
I	Larghezza interna da parafrangente a parafrangente posteriori	mm	600	600	450

PNEUMATICI

Cabinati:	*320/85R28	**420/70R28	***480/65R28	****540/65R30
Piattaformati:	*380/70R24	**420/70R28	***480/65R28	

È stato fatto quanto ragionevolmente possibile per assicurare che le informazioni contenute nella presente pubblicazione fossero il più possibile accurate e aggiornate. In ogni caso, si possono verificare eventuali imprecisioni, errori od omissioni e i dettagli delle specifiche possono essere modificati in qualsiasi momento senza preavviso. Pertanto, tutte le specifiche devono essere verificate con un concessionario o distributore Massey Ferguson prima dell'acquisto.



THE
PERFECT
FIT

RICAMBI E ASSISTENZA

DAL MOMENTO IN CUI ACQUISTATE UNA MACCHINA
MASSEY FERGUSON, SARETE SUPPORTATI
DALL'ESPERIENZA DEL NOSTRO
TEAM POST-VENDITA.

Sempre al vostro fianco per aumentare i profitti e l'efficienza.
E fornirvi tutto ciò che occorre per mantenere le prestazioni
della vostra macchina sempre al top.



GLI ESPERTI DELLA VOSTRA MACCHINA

Potete fare affidamento sul vostro
concessionario Massey Ferguson per
l'assistenza, la manutenzione e le riparazioni.
E farvi consigliare sulle più recenti soluzioni di
smart farming, accessori innovativi e ricambi.

Il vostro concessionario Massey Ferguson
vi fornirà tutti gli elementi essenziali per la
vostra azienda agricola, dai lubrificanti alle
batterie, dall'AdBlue® ai kit di manutenzione.

Grazie a tecnici qualificati e personale
esperto, i nostri concessionari garantiscono
un'assistenza clienti eccellente.

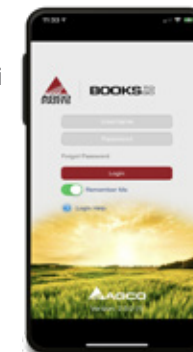


RICAMBI ORIGINALI, VALORE VERO

Grazie a componenti di alta qualità e una
disponibilità ai vertici del settore, i ricambi
originali AGCO offrono un valore eccellente.
Sono realizzati per adattarsi perfettamente al
vostro Massey Ferguson. E sono progettati per
preservare il valore della vostra macchina e
garantire il massimo tempo di attività.

Se installati da un concessionario
Massey Ferguson, i ricambi AGCO Parts
sono coperti da una garanzia di 12 mesi,
manodopera inclusa.

Il vostro concessionario può fornirvi assistenza
per i ricambi di cui avete bisogno, ma potete
anche utilizzare l'applicazione
"AGCO Parts Books to go".
Scaricatela dall'App Store o
da Google Play Store. I vostri
dati di accesso personali
sono disponibili presso il
vostro concessionario MF.



AGCO FINANCE

IL PARTNER GIUSTO PER FARE
CRESCERE LA VOSTRA ATTIVITÀ.

In qualità di fornitore di servizi finanziari per
Massey Ferguson, vi aiutiamo a ottenere le
attrezzature MF di cui necessitate attraverso
soluzioni finanziarie su misura, consentendovi di
utilizzare o di acquistare le migliori attrezzature
agricole del mondo.

Massima affidabilità: oltre 30 anni di esperienza
nel settore agricolo in tutto il mondo.

Massima comodità: semplicemente attraverso
il vostro concessionario MF.

Massima collaborazione: siamo con voi in ogni
momento, durante tutto il percorso di acquisto.



LA COLLEZIONE MASSEY FERGUSON

ORA POTETE ESSERE
ELEGANTI QUANTO IL VOSTRO
MASSEY FERGUSON.

Siete alla ricerca di un berretto da abbinare al
vostro MF 3 o di una salopette elegante, pratica
e resistente per restare sempre puliti al lavoro?
Disponiamo di una gamma esclusiva di prodotti di
elevata qualità per soddisfare le vostre esigenze,
quelle della vostra azienda agricola, della vostra
famiglia e del vostro stile di vita.

Per scoprire la nostra offerta, visitate il nostro
negozio online:

Shop.MasseyFerguson.Com

I pacchetti di supporto di cui sopra sono soggetti a termini
e condizioni. Nota: i pacchetti possono non essere disponibili
in tutti i mercati.

Consultare il proprio concessionario/distributore MF locale.



www.masseyferguson.it

www.facebook.com/masseyfergusonit

[Twitter.com/MF_EAME](https://twitter.com/MF_EAME)

[Instagram.com/MasseyFergusonGlobal](https://www.instagram.com/MasseyFergusonGlobal)

www.YouTube.com/MasseyFergusonGlobal



MASSEY FERGUSON® è un marchio mondiale di AGCO.
© AGCO Corporation | A-IT-17870 | Italiano



MASSEY FERGUSON

BORN TO **FARM**