



MASSEY FERGUSON

# SERIE MF TH

100-135 CV

CAPACIDAD DE ELEVACIÓN: 3.000 kg - 4.300 kg

ALTURA DE ELEVACIÓN: 5,90 m - 7,50 m

## UNA NUEVA ERA

DE CARGADORAS  
TELESCÓPICAS AGRÍCOLAS  
SENCILLAS Y FIABLES





# MF TH UNA NUEVA ERA

## DE CARGADORAS TELESCÓPICAS AGRÍCOLAS SENCILLAS Y FIABLES

El cliente de una cargadora telescópica MF espera encontrarse con los estándares de funcionamiento más avanzados. Espera que combine la tecnología más moderna con comodidad, simplicidad, ergonomía, facilidad de uso y calidad día tras día en su explotación.

En esta telescópica hemos depositado todos nuestros conocimientos sobre agricultura. Puesto que comprendemos las necesidades de su explotación, le ofrecemos una cargadora telescópica agrícola de verdad, con el respaldo de una gran red exclusiva de concesionarios, que le permitirá llevar a cabo las más exigentes operaciones de manipulación.

### DISEÑADO PARA AUMENTAR LAS JORNADAS DE TRABAJO

UNA NUEVA ERA EN LOS SERVICIOS  
Y LA ASISTENCIA AL CLIENTE

### SU PANTALLA

32

18

10

UN ENTORNO DE  
TRABAJO CÓMODO  
EL ENTORNO EN LA CABINA

28

SISTEMA HIDRÁULICO  
POTENTE E  
INTELIGENTE

08

2 MODELOS  
SEMICOMPACTOS

Liévela a nuevas alturas .....	4
La MF TH de un vistazo.....	6
MF TH.6030 y MF TH.7030 .....	8
La cabina: una vida de comodidad y seguridad .....	10
Pequeños detalles que marcan una gran diferencia .....	13
Adaptada a sus necesidades: paquetes de especificaciones .....	16
MF TH con pantalla de 7": su centro de comando .....	18
Hecha para rendir: el motor .....	20
Transmisión hidrostática .....	22
Productividad, agilidad y maniobrabilidad máximas .....	26
Sistema hidráulico potente e inteligente.....	28
Diseñada para aumentar las jornadas de trabajo.....	32
MF Services.....	34
Personalice la MF TH: tablas de especificaciones .....	36

## DISEÑADO POR AGRICULTORES, PARA AGRICULTORES

Nuestras nuevas telescópicas se han diseñado específicamente para trabajar duro. Allá donde necesite una solución rápida y compacta para numerosas aplicaciones, la serie MF TH le ofrece el rendimiento necesario.

Agarre ensilado y turba, eleve pacas y sacas de fertilizante, cambie la alimentación y limpie cobertizos. Un sistema hidráulico potente y preciso permite una manipulación sencilla de las cargas pesadas.

A menudo los trabajos en edificios de pequeñas dimensiones pueden suponer un reto. Las cargadoras telescópicas de la serie MF TH ofrecen un alto grado de maniobrabilidad con cuatro modos de dirección, así como los modelos compactos MF TH.6030 y MF TH.7030. Obtenga lo que necesita, incluyendo la máxima visibilidad periférica y un manejo de precisión.

¡El mantenimiento necesario es mínimo, lo que significa que prácticamente no hay tiempo de inactividad!

**¡UNA PARTE FUNDAMENTAL DE SU TRABAJO DIARIO!**



# ¡LLÉVELA A NUEVAS ALTURAS!

## ESPECIFICACIONES QUE PERMITEN REALIZAR TODO TIPO DE TRABAJOS

La nueva serie MF TH le proporciona el acceso y la capacidad de maniobra óptimos que necesita para llevar a cabo sus tareas de manipulación de forma sencilla y sin esfuerzo. Esta nueva gama también ofrece una mayor altura de elevación, un gran alcance y la capacidad de elevar cargas pesadas. Con el implemento adecuado, la serie MF TH logra un buen rendimiento en una amplia serie de aplicaciones en la explotación.

### SERIE MF TH: SU CARGADORA TELESCÓPICA AGRÍCOLA

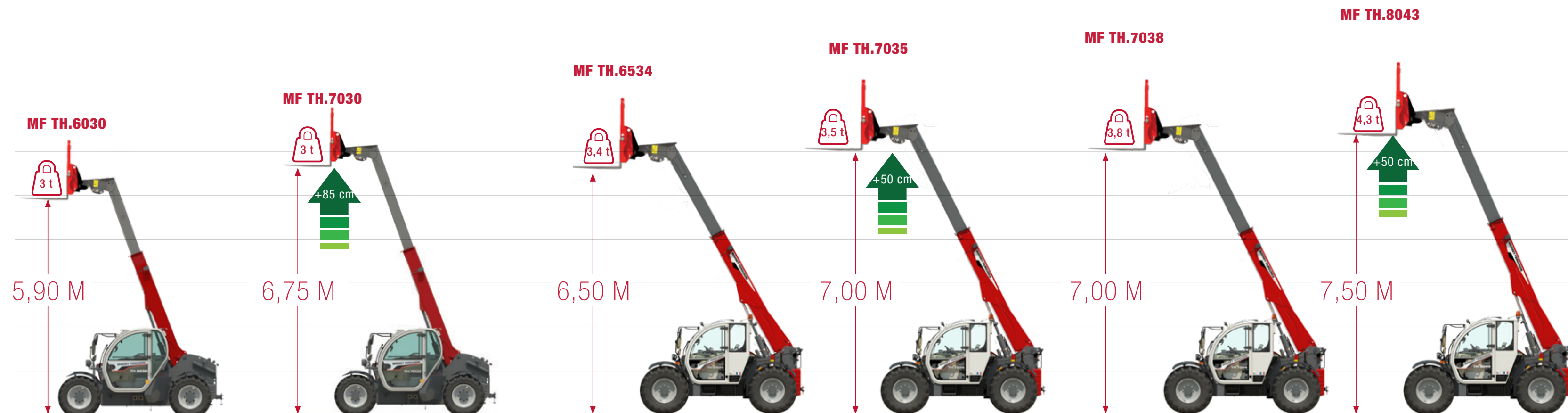
#### MODELOS COMPACTOS

Dimensiones semicompactas de 2,1 m x 2,1 m para acceder fácilmente a las zonas de acceso más complicado, 100 CV para gozar de una relación potencia/peso óptima y 100 l/min para gozar de un manejo fácil y preciso.



#### MODELOS ESTÁNDAR

Mayor potencia de motor (135 CV) y mayor caudal de aceite (190 l/min) para reducir los ciclos de trabajo y llevar a cabo las aplicaciones de manipulación y transporte más exigentes, junto con una cabina que ofrece la comodidad, ergonomía y visibilidad definitivas.



# LA MF TH DE UN VISTAZO

¡ELEVANDO AÚN MÁS EL LISTÓN!

La MF TH, que ha dado un gran salto en materia de eficiencia, productividad, rendimiento, visibilidad, ergonomía, comodidad, tiempos de ciclo y facilidad de uso, se ha transformado por completo. No se trata de una simple actualización. Es un avance innovador.

CON SEIS MODELOS A ELEGIR EN LA GAMA, ACERTARÁ SEA CUAL SEA SU DECISIÓN.

MODELOS	MF TH.6030	MF TH.7030	MF TH.6534	MF TH.7035	MF TH.7038	MF TH.8043
MÁXIMA ALTURA DE ELEVACIÓN	5,9 m	6,75 m	6,5 m	7,0 m		7,5 m
MÁXIMA CAPACIDAD DE ELEVACIÓN	3.000 kg		3.400 kg	3.500 kg	3.800 kg	4.300 kg
CAUDAL DE ACEITE	100 l/min		190 l/min	100 l/min	190 l/min	
POTENCIA MÁXIMA	100 CV		135 CV	100 CV	135 CV	
TRANSMISIÓN	Hidrostática					

► **Acoplamientos hidráulicos** para un cambio rápido, eficiente y fácil de los equipos con la línea eléctrica en el brazo para las funciones eléctricas 4.ª y 5.ª (opcionales) (ver detalles en pág. 29)

► **Una completa selección de implementos disponibles** para realizar cualquier tarea (ver detalles en pág. 30)

► **Nuevos motores potentes y económicos**  
Ahora, con hasta 135 CV para una productividad y un rendimiento superiores y el entorno más silencioso. Fácil acceso para las tareas de mantenimiento diarias y opción de inversor de ventilador automático para una fiabilidad y durabilidad superiores (ver detalles en pág. 20)

► **La transmisión hidrostática de cuatro velocidades (dos mecánicas, dos hidráulicas)** ofrece comodidad, precisión, facilidad de uso, suavidad de funcionamiento y la mejor precisión en su categoría (los modelos MF TH.6030 y MF TH.7030 solo disponen de una transmisión de 2 velocidades) (ver detalles en pág. 22)

► **Freno de estacionamiento automático** para una mayor seguridad y productividad

► **Todos los modelos disponen de una eficiente suspensión de brazo automática y un sistema de retracción amortiguada** para gozar de la máxima comodidad en condiciones de transporte. El sistema de retracción amortiguada, disponible de serie en todos los modelos para un mayor confort del operador, permite recoger el brazo con suavidad a una velocidad controlada y reducida

► **Sistema hidráulico potente e inteligente**  
Todos los modelos incorporan de serie línea sensora. Es posible realizar varias tareas al mismo tiempo. Ahora, con un caudal de aceite CCLS de hasta 190 l/min (ver detalles en pág. 28)

► **Capacidad de elevación insuperable** gracias al brazo de alta resistencia (hasta 7,50 m de altura y 4.300 kg)

► **Comodidad, ergonomía y visibilidad imbatibles**  
El entorno de la cabina de la serie MF TH cuenta con los más altos niveles de confort y controles, además de la máxima visibilidad gracias a la forma curvada de la cabina en los modelos MF TH.6534, MF TH.7035, MF TH.7038 y MF TH.8043, y del nuevo diseño del capó, que ocupa una posición más baja. Ahora puede elegir entre 3 nuevos paquetes de especificaciones (ver detalles en pág.10)

► **Cuatro modos de dirección semiautomáticos seleccionables** para proporcionar una maniobrabilidad óptima en todas las condiciones de funcionamiento (ver detalles en pág. 27)

# REALIDAD VIRTUAL



## USE SU TELÉFONO MÓVIL PARA CONOCER MÁS DETALLES LA MF TH



◀ PASO 1  
Use una aplicación de lectura de códigos QR. Descárguela gratis de iTunes o de la Play Store para Android.



◀ PASO 2  
Abra la aplicación y escanee este código QR...



◀ PASO 3  
...y acceda al interior de su cargadora telescópica Massey Ferguson.

Viva la eXperiencia en 2D moviendo su smartphone alrededor en todas direcciones o bien utilizando los dedos.



◀ PASO 4  
Viva la experiencia en realidad virtual 3D completa haciendo clic en el icono correspondiente y úselo en combinación con unas gafas de realidad virtual.



# MF TH.6030 & MF TH.7030 – DIMENSIONES COMPACTAS, GRAN MANIOBRABILIDAD

SI ESTÁ BUSCANDO UNA MÁQUINA COMPACTA PERO QUE PUEDA REALIZAR LOS TRABAJOS MÁS DUROS, LOS MODELOS MF TH.6030 Y MF TH.7030 SON LA ELECCIÓN IDEAL.

Su diseño semicompacto, sus dos posiciones de cabina y su excelente maniobrabilidad garantizan un rendimiento insuperable en áreas estrechas como establos o corrales.

Estas cargadoras telescópicas gozan de la misma gran capacidad de elevación que sus hermanas mayores con un tamaño más compacto, y ofrecen una gran comodidad gracias a la cabina suspendida de serie.



hasta 3t  
de capacidad  
de elevación



2,82m



5,9m.  
6,75m  
de altura



2,10m.  
2,34m



Todos los modelos de la serie MF TH cuentan con un sistema de retracción amortiguada para una mayor suavidad de funcionamiento al recoger el brazo.

Una maniobrabilidad excelente que garantiza largas jornadas de trabajo para obtener la máxima productividad. La espaciosa cabina y la cómoda zona de conducción con joystick completamente proporcional permiten un funcionamiento suave.

Las dos posiciones de cabina, incluida una posición baja para la manipulación de cargas en edificios de baja altura, proporcionan la máxima versatilidad, una característica ideal para trabajos en espacios limitados. Gracias a su diseño compacto, estos modelos pueden acceder a zonas muy estrechas sin perder visibilidad ni maniobrabilidad.







UNA VIDA DE  
**COMODIDAD Y  
SEGURIDAD**

## LA CABINA

### UNA NUEVA ERA DE CONFORT, VISIBILIDAD, SEGURIDAD Y CONTROLES

Desde los orígenes del moderno diseño de tractores, las cabinas de Massey Ferguson han sido célebres por su excelencia. El excelente entorno del operario consta de un amplio interior con una excelente visibilidad desde todos los ángulos con un nivel de sonoridad reducido. La disposición de la cabina es extremadamente ergonómica; los controles y los instrumentos son sencillos de utilizar y se han diseñado para facilitar la manipulación de las aplicaciones. Porque sabemos que un operador más productivo es un operador que genera beneficio para su empresa.



2 m<sup>3</sup>



4,6 m<sup>2</sup> DE SUPERFICIE  
DEL PARABRISAS

que proporciona seguridad, facilidad de  
manejo y control de la tarea en curso



71 dB  
para reducir el  
estrés y la fatiga





# DISEÑADA PARA OFRECER COMODIDAD Y SEGURIDAD



## A VECES, LOS PEQUEÑOS DETALLES PUEDEN REPRESENTAR UN CAMBIO ABISMAL EN SU CARGA DE TRABAJO.

La **NUEVA PANTALLA DE 7" OPCIONAL**. El salpicadero digital de lectura sencilla de la MF TH se puede personalizar y es un terminal de pantalla táctil de 7".



La **PANTALLA DE 5" ESTÁNDAR**



**ACCESO FÁCIL Y SEGURO.**  
La puerta amplia, los peldaños, las barandillas y la columna de dirección inclinable proporcionan la máxima accesibilidad a la cabina.



Siempre a salvo gracias a la información clara sobre la estabilidad de su MF TH.



**SIEMPRE CONECTADO:** soporte ajustable para teléfono y tableta disponible en todos los modelos.



**RADIO BLUETOOTH RDS/MP3** disponible con el terminal de pantalla táctil opcional que permite realizar llamadas telefónicas de manos libres a través del interruptor de control del reposabrazos.





Mayor visibilidad en todas las condiciones luminosidad con luces de trabajo y de carretera **LED OPCIONALES**.

**PARASOL** estándar completamente retráctil. Dos posiciones: solo techo para proteger del sol y mantener una visibilidad excelente o techo con pantalla superior para una mayor protección solar.



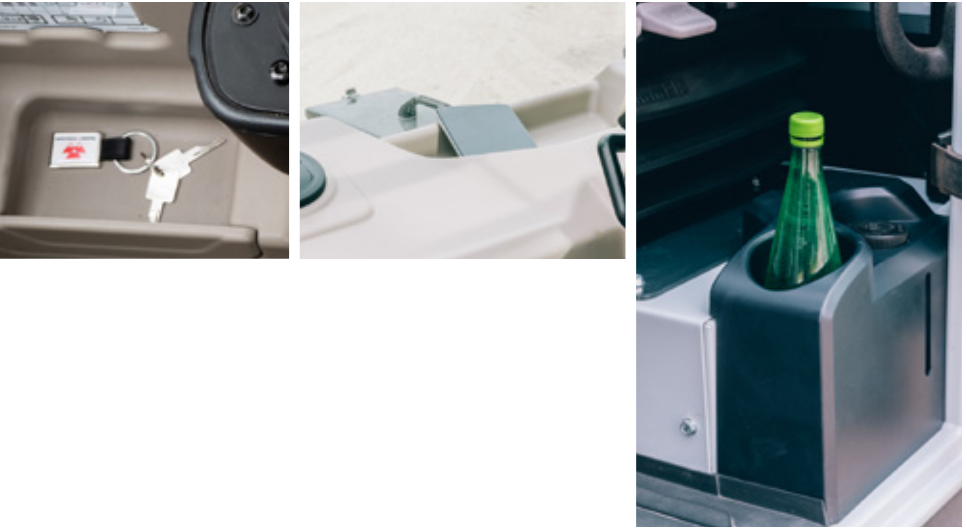
**NUEVOS LIMPIAPARABRISAS** con un 30 % más de área de cobertura. Numerosas opciones disponibles para el limpiaparabrisas lateral o superior.



**CARACTERÍSTICAS DEL ESPEJO RETROVISOR DERECHO.** La nueva posición del espejo retrovisor, delante del conductor, reduce la anchura total de la máquina, lo que permite acceder con facilidad a espacios estrechos. Garantiza la mejor vista durante el transporte y reduce los puntos ciegos. Hay espejos retrovisores calefactados y con ajuste electrónico opcionales en el lado derecho.



**ALMACENAMIENTO** Varios espacios de almacenamiento disponibles.



**AHORA, TOME ASIENTO Y DISFRUTE CÓMODAMENTE DE SU JORNADA DE TRABAJO.**

Massey Ferguson le ofrece los mejores asientos de su categoría según modelo y opciones, todos ellos con los máximos niveles de confort.



**CONTROLES DE CLIMATIZACIÓN** situados en la consola para facilitar el acceso.

Conserve siempre frescos los alimentos y las bebidas gracias al compartimento de almuerzo (de serie en la versión Exclusive).



**SUSPENSIÓN MECÁNICA** disponibles en las MF TH.6030 y MF TH.7030.\*

**SUSPENSIÓN NEUMÁTICA** con suspensión longitudinal. Disponible en todos los modelos.\*

**SUSPENSIÓN NEUMÁTICA DE CALIDAD ALTA** con suspensión longitudinal, calefacción y sistema de amortiguación dinámica. Disponible en los modelos de serie.\*

\*Consulte la página 36 para obtener más información.



## HECHA PARA USTED



La serie MF TH incorpora de serie un equipamiento de alto nivel, que se complementa con una serie de útiles paquetes de opciones diseñados para ayudarle a realizar cualquier trabajo de manera más fácil y eficiente con niveles elevados de comodidad y ergonomía.

La oferta de diferentes entornos de cabina y paquetes le ofrece todas las funcionalidades y controles que precisa para adaptar su MF TH a las necesidades de su explotación.

## ACABADO ESSENTIAL

EXACTAMENTE LO QUE NECESITA  
PARA REALIZAR EL TRABAJO



Essential es la especificación base, pero no tiene nada de básica. Cuenta con todos los elementos fundamentales que cabe esperar en una MF TH, con una combinación de simplicidad.

## ACABADO EFFICIENT

EQUIPAMIENTO AVANZADO PARA AUMENTAR SU  
COMODIDAD Y VERSATILIDAD EN EL TRABAJO



Efficient es el paquete de especificaciones medio para la serie MF TH, diseñado para ayudarle a trabajar de forma más inteligente y mejorar los resultados.

El paquete Efficient, dedicado a proporcionar una mayor comodidad y versatilidad gracias a sus funciones clave, permite que su cargadora telescópica agrícola MF se adapte a las necesidades de los operadores que requieren potencia y rendimiento.

## ACABADO EXCLUSIVE

LA EXPRESIÓN DEFINITIVA DE  
PRODUCTIVIDAD Y COMODIDAD SUPERIOR



Exclusive es una combinación de versatilidad y refinamiento avanzados destinada a aquellos operadores que busquen una cargadora telescópica con características y funciones avanzadas en términos de ergonomía y confort.

Esta versión está destinada a operadores a gran escala de trabajo más intensivo que buscan ventajas rentables para el negocio.

**PERSONALICE SU CARGADORA TELESCÓPICA AGRÍCOLA MF IGUAL QUE SU EXPLOTACIÓN:  
CONSULTE TODAS LAS CARACTERÍSTICAS ESTÁNDAR Y OPCIONALES EN LA PÁGINA 36.**



# PANTALLA DE 7" DE LA NUEVA MF TH HECHA PARA EL CONTROL

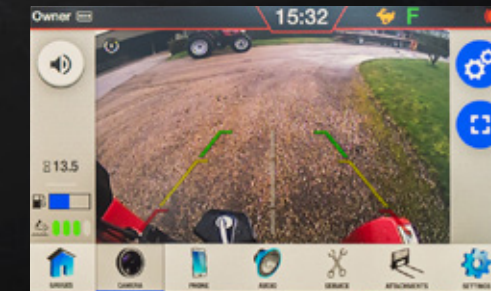
LA NUEVA GAMA DE MF TH LLEVA EL CONTROL HASTA NUEVOS NIVELES.

De serie con un nuevo salpicadero digital de 5", la nueva MF TH también ofrece un terminal de pantalla táctil de 7" opcional que le permite controlar todos los trabajos en curso. Incluye ajustes de música y radio integrada, conexión Bluetooth y gestión de trabajos.



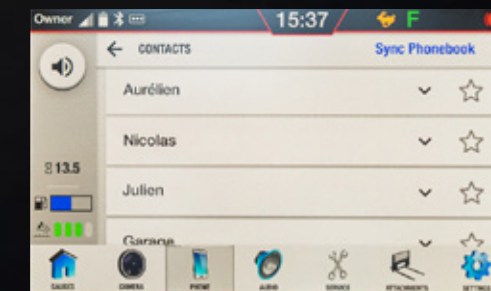
SU MF TH

## CENTRO DE COMANDO



### Modo vídeo

La pantalla del terminal puede mostrar imágenes procedentes de una cámara de a bordo para ayudar a los operadores a supervisar aperos complejos y realizar maniobras en la parte delantera o simplemente para mejorar la seguridad y la eficiencia al desplazarse marcha atrás (cámara trasera opcional).



### Control del teléfono mediante manos libres

El terminal de 7" tiene una conexión telefónica Bluetooth integrada.

El micrófono está integrado en el salpicadero debajo del volante de dirección y le permite gestionar todas sus llamadas telefónicas mientras accede a la lista de contactos directamente desde la pantalla.



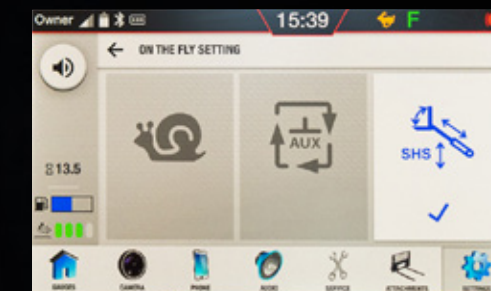
### Radio y lista de reproducción

Controle directamente sus canales de radio favoritos y su lista de reproducción de música personal en su teléfono directamente desde la pantalla de la cargadora telescópica MF TH.



### Ajustes de parámetros de la máquina

Toda la información está disponible de un vistazo en las nuevas pantallas, con ajustes intuitivos para mejorar el confort y la productividad. Ofrece una lectura y un desplazamiento sencillos que le permitirán controlar el salpicadero y todos los ajustes de la máquina: SHS (sistema de manejo inteligente), SMS (sistema de gestión de velocidad), modo de dirección y alineación, sincronización de reversión del ventilador, gestión del DPF.



### Ajustes de secuencia hidráulica

Sistema de manejo inteligente (SHS) de serie. Ahora, el operador puede ajustar el caudal hidráulico máximo disponible desde el nuevo menú de pantalla. El ajuste del caudal máximo proporciona a la máquina una mayor suavidad y precisión.



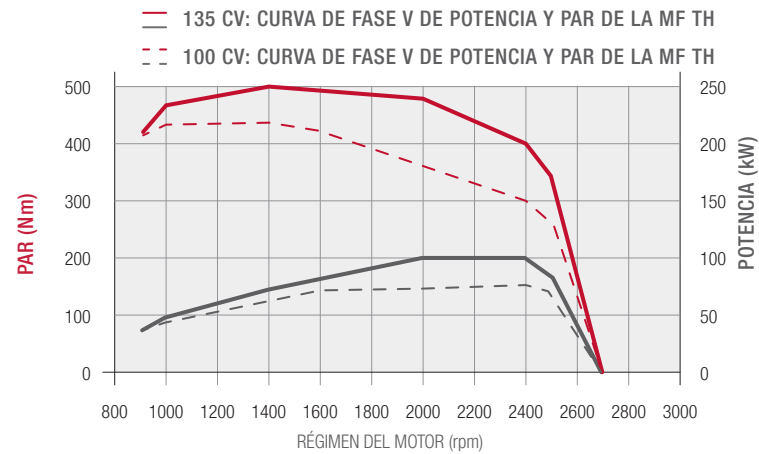
### Teclado de pantalla

Esta característica de automoción de gran calidad ofrece una navegación sencilla en la pantalla y lo idóneo es que esté ubicada a mano delante del joystick. Permite desplazarse por todas las funciones del terminal: puede contestar sus llamadas telefónicas, controlar la radio y seleccionar el modo de dirección con gran facilidad.



# HECHA PARA RENDIR LA EXPRESIÓN PURA DE POTENCIA RENTABLE

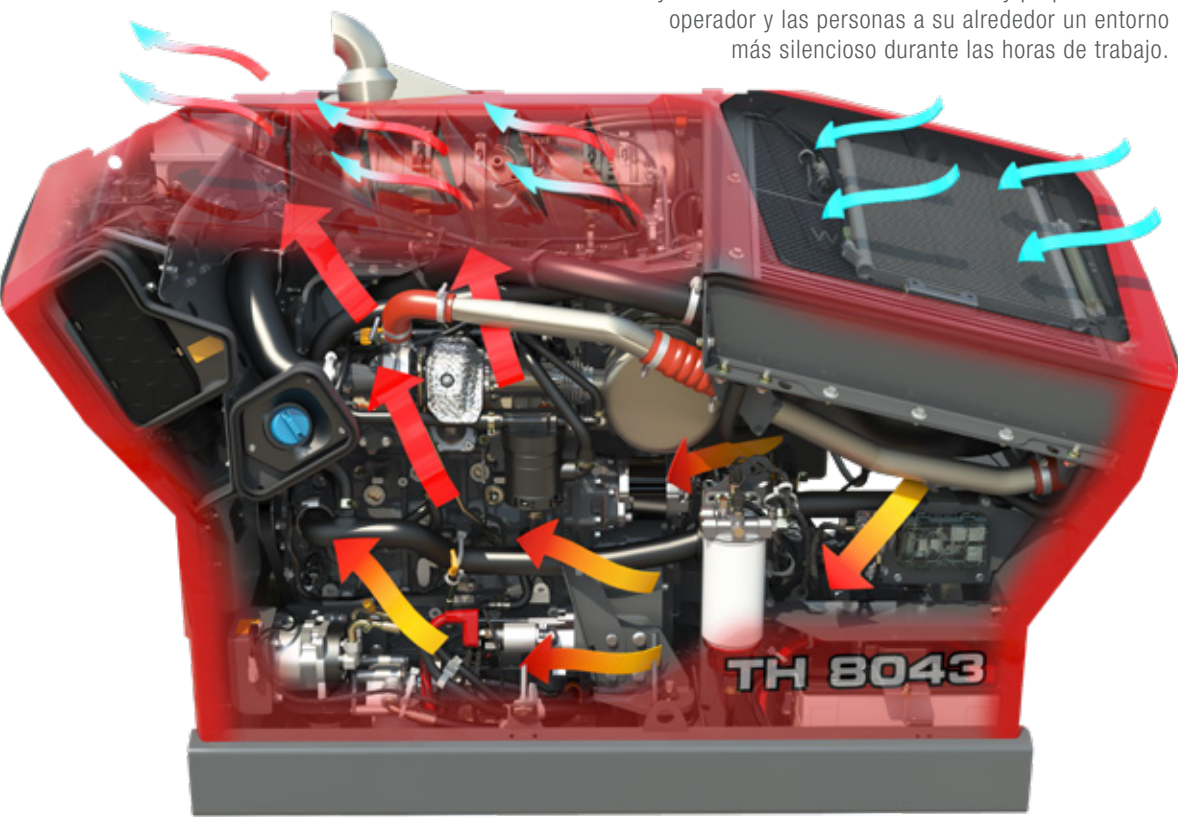
La nueva MF TH, equipada con la tecnología SCR para motores más experimentada del mercado, es la líder indiscutible en sostenibilidad gracias a su potencia y su par sin igual, con el mayor ahorro de su categoría.



Podá contar con todo el par que necesite en aplicaciones que exijan más tracción y fuerza, lo que le permitirá trabajar a revoluciones más bajas del motor y así ahorrar combustible. La potencia se ha ampliado hasta 135 CV a 2.000 rpm.

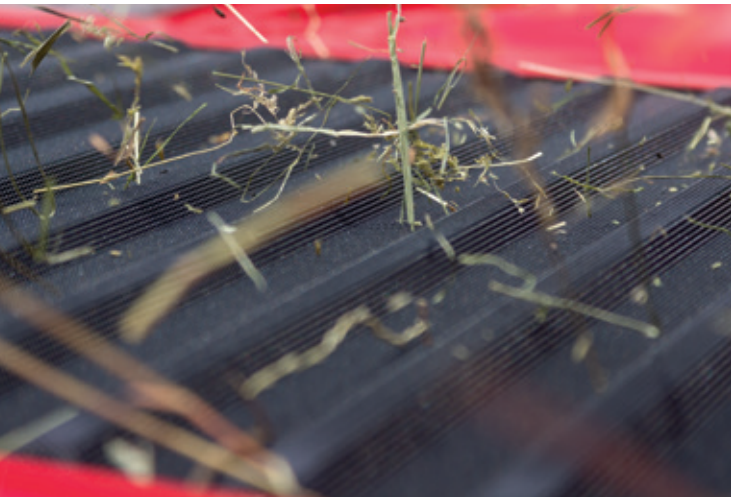
# SOSTENIBILIDAD EFICIENTE

El motor de 4 cilindros y 3,4 litros aprovecha las ventajas del sistema de descontaminación más respetuoso con el medio ambiente para mejorar la calidad del aire, ayudar a frenar el cambio climático y proporcionar al operador y las personas a su alrededor un entorno más silencioso durante las horas de trabajo.



La nueva posición del motor y el diseño tipo jaula han permitido rebajar la altura del motor para mejorar la visibilidad del lado derecho. El paquete de refrigeración horizontal incorpora capacidades de refrigeración óptimas.

**VENTILADOR REVERSIBLE AUTOMÁTICO**  
La MF TH está disponible con una opción automática para mantener el motor limpio y lograr así la máxima eficiencia. El modo automático, seleccionable mediante un botón del salpicadero, ofrece regulación de la velocidad dependiendo de la temperatura del aire o permite trabajar a una velocidad prefijada. Mejora la refrigeración en entornos con mucho polvo.



Con un capó reforzado y una apertura más grande, los modelos MF TH se benefician de un nuevo sistema de apertura del capó que facilita el acceso para mantenimiento.



# MF TH

## RESUMEN DE LAS VENTAJAS DEL MOTOR

- Un mayor rendimiento con menos revoluciones del motor aporta una mayor eficiencia y un entorno más silencioso
- DPF con regeneración pasiva: sin recirculación de gases de escape
- Potencia y eficiencia, con modo ECO
- El motor permanece en paralelo al brazo, lo que proporciona un excelente acceso y mejora la visibilidad en el lado derecho
- Tecnología sencilla para una jornada más productiva
- Inversor del ventilador automático opcional para una limpieza más fácil del paquete de refrigeración y una productividad óptima



-40 %  
menos de partículas



-4 dB  
gracias a la reducción de las revoluciones del motor



+5 CV  
de potencia máxima



COSTES MÍNIMOS DE  
MANTENIMIENTO



## SIN PERJUICIOS

El sistema de descontaminación está perfectamente integrado, lo que contribuye a una visibilidad excelente



# TRANSMISIÓN HIDROSTÁTICA DE FUNCIONAMIENTO SUAVE

CUANDO SE TRATA DE TRANSMISIÓN DE POTENCIA, REALMENTE HEMOS AUMENTADO DE MARCHA.

La caja de cambios hidrostática de dos velocidades le proporciona sencillez y un excelente funcionamiento, sin olvidar un alto rendimiento y capacidad. Es capaz de desarrollar una velocidad de hasta 40 km/h\* mediante dos engranajes mecánicos con dos gamas de velocidades hidráulicas, lo que le permite elegir la mejor velocidad para cada aplicación y ofrece un rendimiento excelente en el transporte por carretera.

También cuenta con una función de marchas lentas facilitada de configurar para operaciones que exigen una velocidad baja a mayores revoluciones del motor, lo que proporciona más precisión y control del funcionamiento, como el barrido, la distribución de ensilado y el esparcimiento de paja.



« Control en la palma de su mano. »

## HECHO PARA EL CONTROL

La palanca del joystick multifunción permite controlar la transmisión, así como el sistema hidráulico. Incluye la posición flotante de brazo y el movimiento de cazo para mejorar aún más la eficiencia de las operaciones.

Todas las funciones se controlan con facilidad para ofrecer una mayor comodidad.



## PALANCA POWER CONTROL

La exclusiva palanca Power Control de Massey Ferguson, procedente de las gamas de tractores MF, facilita el funcionamiento al integrar tres funciones.



### PUEDE:

- Pasar de avance a retroceso
- Cambio de velocidad hidrostática: subida y bajada
- Desembragar
- Seleccionar punto muerto

TENDRÁ LA MANO DERECHA LIBRE PARA CONTROLAR LA TAREA DE MANEJO.



# UNA NUEVA ERA

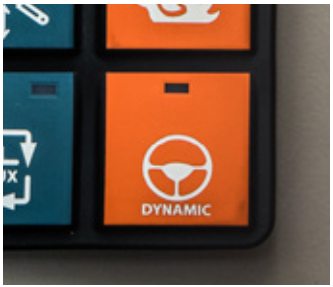
en la tecnología de transmisiones.



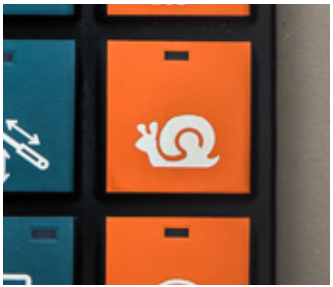
LA TRANSMISIÓN HIDROSTÁTICA  
**MÁS SUAVE** DEL MERCADO



**ACELERADOR DE MANO: MODO AUTOMÁTICO**  
La transmisión hidrostática permite gestionar las rpm del motor y la velocidad hacia delante por separado. El acelerador de mano permite al conductor establecer las rpm constantes del motor.  
  
Permite utilizar rpm altas del motor y una velocidad baja de la máquina sin necesidad de frenar. Al pasar a punto muerto: la transmisión detiene la máquina, sin necesidad de frenar, y las rpm del motor se mantienen constantes. Reduce el coste de propiedad y es una característica perfecta para las aplicaciones que requieren un caudal hidráulico alto y constante o un bombeo continuo, como la alimentación de ganado y el barrido del terreno.



**NOVEDAD: MODO DE CONDUCCIÓN DE «TRANSMISIÓN DINÁMICA»**  
Cambia la agresividad del inversor y la respuesta del acelerador. En función de las aplicaciones, o de sus preferencias personales, puede elegir el modo de conducción favorito: suave o dinámico.



**SMS: SISTEMA DE GESTIÓN DE VELOCIDAD**  
Puede fijar con facilidad una velocidad máxima, mediante el modo de marchas lentas, y activarla con un interruptor en el panel lateral (de 0 a 100 % con paso del 1 %). Resulta práctico cuando se necesita una velocidad muy baja, en espacios muy reducidos, lo que proporciona una mayor precisión con herramientas especiales.

## RESUMEN DE VENTAJAS DE LA TRANSMISIÓN DE LA MF TH

- La transmisión hidrostática proporciona una gran suavidad y precisión en el control con 2 marchas hidrostáticas bajo carga
- La exclusiva transmisión de 4 velocidades proporciona altos niveles de potencia y prestaciones
- Escoja la mejor relación de transmisión para un control ergonómico de la máquina
- El modo de velocidad súper-lenta permite establecer la máxima velocidad. Ideal para la distribución de ensilado
- Nuevo modo de transmisión (ajuste de RPM y pedal que solo controla la velocidad), incluido el acelerador de mano

  
Transmisión  
**HIDROSTÁTICA**  
de 2 o 4 velocidades

  
**20 %**  
más suave que la  
generación anterior



# MÁXIMA PRODUCTIVIDAD, AGILIDAD Y MANIOBRABILIDAD

LOS MODELOS DE LA SERIE MF TH ESTÁN PREPARADOS PARA TRABAJAR DURO Y CONVERTIRSE EN UNA PIEZA DE VALOR INCALCULABLE PARA SU EXPLOTACIÓN.

La serie MF TH lleva a cabo los trabajos de forma sencilla y sin esfuerzo, y le proporciona un acceso y una capacidad de maniobra óptimos. La serie MF TH también le proporciona la altura de elevación que necesita, un gran alcance y la capacidad de elevar cargas pesadas.

Cada cargadora telescópica MF, excelente tanto en operaciones de carga en las que se proporciona un alto caudal hidráulico, como en aplicaciones de transporte por carretera a 40 km/h\*, donde la potencia y la comodidad son esenciales, ofrece unas impresionantes prestaciones, ya sea transportando pacas o recogiendo los restos de la alimentación.



Radio de giro

3,71 m  
(semicompacto)

3,82 m  
(estándar)



## MANIOBRABILIDAD

La elección del modo de dirección y el diseño sin voladizo proporcionan una maniobrabilidad impresionante, gracias a un radio de giro reducido, lo que minimiza el riesgo de desperfectos en las máquinas y edificios al maniobrar en espacios reducidos.

Está disponible la **SUSPENSIÓN AUTOMÁTICA DE BRAZO**, que aumenta en gran medida la comodidad del operador, por ejemplo, al arrastrar un remolque grande de paja a 40 km/h\* durante el transporte por carretera.



## SELECCIONE SU MODO DE DIRECCIÓN FAVORITO

Todos los modelos cuentan con cuatro modos de dirección seleccionables para proporcionar una maniobrabilidad óptima en todas las condiciones de funcionamiento. El cambio entre modos es sencillo: Para activar un modo, basta con preseleccionarlo pulsando el interruptor en la cabina.



MODO DE DIRECCIÓN con dos ruedas



MODO DE DIRECCIÓN a las cuatro ruedas para radios de giro mínimos.



MODO DE MANIOBRA con marcha cangrejo: para un llenado y clasificación eficientes, así como los trabajos junto a paredes en espacios confinados.



MODO DE MANIOBRA con marcha semicangrejo ajuste del ángulo de la rueda trasera: útil para aplicaciones como ensilado o limpieza del establo.

\* Ambos chasis con neumáticos de 24"



# SISTEMA HIDRÁULICO

## POTENTE E INTELIGENTE

### DELE UN IMPULSO A SU PRODUCTIVIDAD, COMODIDAD Y SEGURIDAD

Disponer de un sistema hidráulico potente y consistente es fundamental para la productividad diaria de su cargadora telescópica. Todos los modelos incluyen un sistema de gestión de válvulas distribuidoras con línea sensora.

Todas las funciones son electrohidráulicas y proporcionales gracias al sistema hidráulico de detección de carga. Es muy preciso y sencillo de usar, y le permite utilizar tres funciones de forma simultánea, lo que aumenta la productividad y reduce el tiempo de inactividad.

Toda la gama goza de un caudal hidráulico óptimo, de 100 l/min en los modelos MF TH.6030, MF TH.7030 y MF TH.7035, y de 190 l/min, el más alto del mercado, en los modelos MF TH.6534, MF TH.7038 y MF TH.8043.

La bomba de CCLS, que suministra 190 litros de aceite por minuto en los modelos MF TH.6534, MF TH.7038 y MF TH.8043, goza de una capacidad y un rendimiento excelentes, incluso a regímenes bajos de motor. Esto le permite trabajar a regímenes bastante más bajos, consumir menos combustible y contar con ciclos de trabajo considerablemente más cortos.

Los controles del brazo de altas prestaciones, gracias a las cuatro válvulas electrohidráulicas, le permiten usar simultáneamente tres funciones con gran precisión. La suspensión automática de brazo proporciona también una comodidad excepcional para todos los trabajos de transporte. Su activación está automáticamente vinculada a la velocidad de la máquina.

**LA CONEXIÓN Y DESCONEXIÓN** se facilitan gracias al bloque del conector y su sistema de descarga de presión. Es posible montar una línea eléctrica adicional para los aperos más exigentes, como los picadores de paja y los cazos de alimentación, y disponer de un cuarto y un quinto servicio.



**EL MOVIMIENTO DE CAZO** es una nueva característica opcional que se incorpora con la posición de flotación de brazo en el nuevo joystick. Ahora el operador puede vaciar fácilmente el apero de materiales pegajosos presionando el interruptor azul y moviendo el joystick al mismo tiempo.

**SISTEMA DE MANEJO INTELIGENTE MF.** Ajuste de altura mínima y máxima vinculado al brazo de ángulo.

**ALTURA MÁXIMA:** ahora el conductor puede definir una altura máxima del cabezal del brazo activando con facilidad un interruptor en el panel lateral cuando se alcanza la altura necesaria. Proporcionará más seguridad y comodidad al trabajar dentro de un edificio o con cargas, especialmente para usuarios menos experimentados.

La característica de **REGRESO AL TERRENO** permite al operador establecer una altura de trabajo. Al bajar manualmente el brazo, este se retrae automáticamente y se detiene cuando se alcanza la posición de trabajo. Aumenta la productividad y comodidad, y evita desperfectos en el apero y el suelo.





# SISTEMA HIDRÁULICO POTENTE E INTELIGENTE

DISPONEMOS DE LA GAMA PERFECTA DE APEROS, DISEÑADOS Y FABRICADOS A LA MEDIDA DE LAS CARGADORAS TELESCÓPICAS DE LA SERIE MF TH PARA ACOMETER TODO TIPO DE APLICACIONES.

**Cazo para excavación y carga**  
Acometa las más duras tareas de excavación y manipulación de cargas con nuestros sólidos cazos para excavación y carga. Ofrecen una buena visibilidad del borde de corte, una excelente fuerza de penetración para realizar excavaciones y un llenado del cazo más fácil y rápido. Disponibles en diversas capacidades, con o sin dientes.

**Cazo de gran capacidad**  
Potencia la productividad gracias a su mayor ángulo de recogida para minimizar las pérdidas de material.  
Úsela para cargar grano en camiones o para distribuir fertilizante.

**Cazo con garras**  
El apero ideal para recoger y manipular maleza, ramas y otros materiales voluminosos que deban sujetarse con firmeza durante el transporte.

**Horquilla con garras**  
Esta es la forma más fácil de manipular el heno suelto, el encamado o el estiércol en la explotación y en otras instalaciones. Use la horquilla auxiliar sola o añada el cazo con garras hidráulico para disponer de una mayor fuerza de agarre.

**Horquillas de palés**  
Magníficas para manejar materiales voluminosos o en sacos tales como fertilizante, semillas o pienso. Disponible una selección de horquillas rígidas o flotantes (con desplazamiento lateral en el bastidor, en el caso de la horquilla rígida).

**Pinzas para pacas**  
Úsela para transportar y cargar de manera eficiente pacas cilíndricas desde el suelo a un remolque o a un carro de alimentación.

**Cargadora de compresión de pacas con tubos**  
Todas las prestaciones de nuestra cargadora de pacas con púas, pero dotada además de dos brazos hidráulicos en forma de tubos redondos que garantizan un agarre seguro de cada paca.

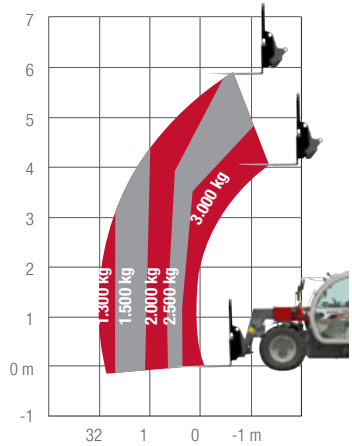
**Cargadora de compresión de pacas con púas**  
Transporte y cargue desde el suelo a un remolque o a un remolque alimentador un máximo de dos pacas cilíndricas. Los brazos hidráulicos independientes, cada uno equipado con 4 púas, proporcionan un agarra firme.



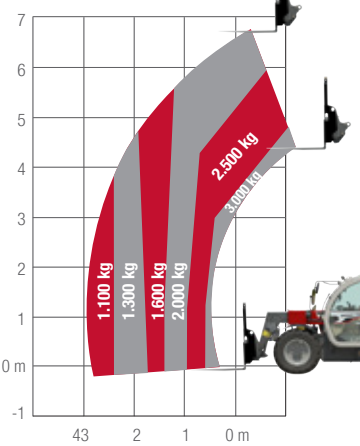
# CAPACIDADES DE ELEVACIÓN QUE ALCANZAN NUEVAS ALTURAS

LAS ILUSTRACIONES MUESTRAN CLARAMENTE QUE CADA MODELO OFRECE UN RENDIMIENTO DE ELEVACIÓN INSUPERABLE EN SU CLASE RESPECTIVA.

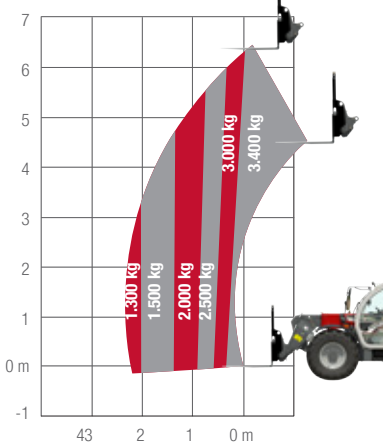
MF TH.6030



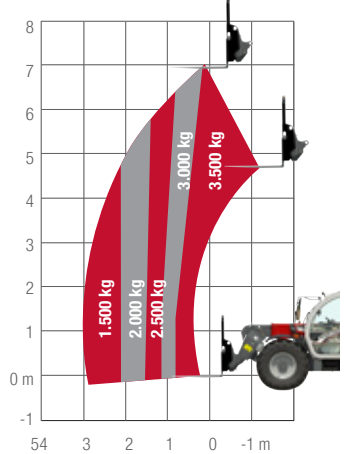
MF TH.7030



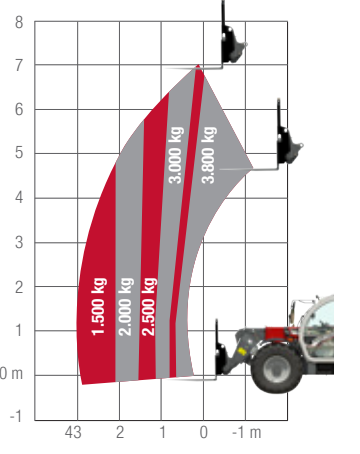
MF TH.6534



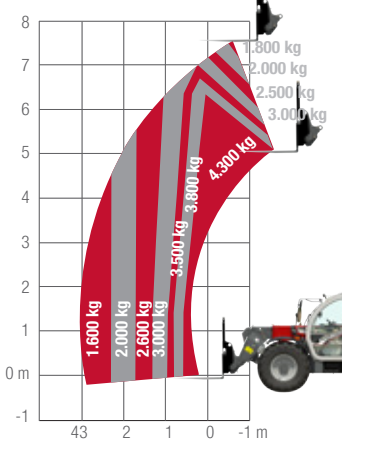
MF TH.7035



MF TH.7038



MF TH.8043





HECHO PARA  
**MAXIMIZAR  
EL TIEMPO  
DE ACTIVIDAD**  
PROPIETARIOS MÁS  
SATISFECHOS Y  
TOTALMENTE TRANQUILOS

Adquirir, poseer y mantener maquinaria agrícola puede ser complicado, de modo que tener la tranquilidad de disponer de la mejor asistencia posible resulta muy reconfortante. Como cliente de Massey Ferguson, usted cuenta con el respaldo de una asistencia personalizada y rápida que le proporciona nuestra red de concesionarios expertos, capacitados para comprender verdaderamente las necesidades de su negocio.



**FIJE SUS COSTES Y SAQUE EL MÁXIMO PARTIDO DE SU MF TH CON MF CARE.**

Los contratos de asistencia y garantía extendida MF Care se adaptan a sus condiciones de pago y horario de trabajo. El plan de mantenimiento preventivo le permite identificar cualquier anomalía antes de que se convierta en un problema y reducir así los tiempos de inactividad. Además, un mantenimiento realizado íntegramente por su concesionario y con recambios originales AGCO Parts incrementa el valor residual de la máquina.

- ▶ Valor residual máximo de su tractor
- ▶ Términos flexibles y tarifas válidas a largo plazo
- ▶ Garantía ampliada disponible hasta 12 meses después de la matriculación
- ▶ Equipo de técnicos de MF cualificados y con experiencia disponible para la asistencia in situ

	PLATA	ORO
DETALLES	CONTRATOS DE MANTENIMIENTO PERIÓDICO El paquete de servicios incluye todas las tareas de mantenimiento prescritas a precio fijo.	CONTRATOS DE REPARACIÓN Contratos de Servicio y Garantía extendida, que ofrecen un alto grado de seguridad frente a los costes de las reparaciones (excepto el desgaste). Tarifas con o sin franquicia disponibles como opción.
TIPO DE MÁQUINA	Todos	Todos
MANTENIMIENTO PERIÓDICO*	SÍ	SÍ
COSTE DE REPARACIÓN	NO	SÍ
DEDUCIBLE	NO	Opción: 0 €, 190 €, 490 €

\*El precio indicado por AGCO se refiere exclusivamente a la garantía extendida y no incluye el mantenimiento.

**MASSEY FERGUSON OFRECE UNA EFICIENTE E INTEGRAL GAMA DE SERVICIOS**

6000 h  
5 años

3000 h  
5 años

50.000 pacas  
5 años

6000 h  
5 años

2000 h  
3 años  
Máquinas compatibles con ISOBUS únicamente

25.000 pacas  
3 años

LA SERIE DE CARGADORAS TELESCÓPICAS MF TH SE HA DISEÑADO PARA OFRECER UN MANTENIMIENTO RUTINARIO RÁPIDO, SENCILLO, FÁCIL Y ECONÓMICO. Menor tiempo de inactividad, más trabajo hecho  
Mantenimiento rutinario más rápido, sencillo y fácil gracias a la instalación en paralelo del motor. Las revisiones son directas y sencillas gracias a la posición óptima de los puntos de mantenimiento. Olvídense de procedimientos estresantes y maximice los periodos de actividad de su cargadora telescópica.

La apertura lateral del capó le ofrece un acceso amplio y abierto al motor, el filtro de aire, el sistema de refrigeración y el sistema de aire acondicionado; esto permite realizar un mantenimiento rápido de todos los puntos principales.



El filtro de aire se retira con facilidad para su inspección y limpieza. Hay disponible un ventilador reversible opcional en caso necesario. Expulse el polvo, la paja y otros materiales que puedan haberse quedado atascados en el paquete de refrigeración.



Eleve con facilidad la cubierta para inspeccionar el motor y el radiador. Todos los puntos de servicio rutinarios del motor, el sistema hidráulico y la transmisión se encuentran cómodamente ubicados para realizar un mantenimiento rápido y sencillo.



Depósitos de gasoil y AdBlue® de fácil repostaje desde el suelo.



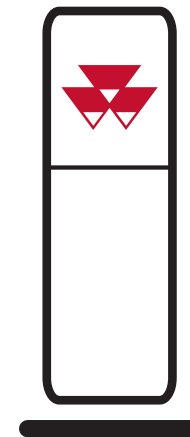
# MFservices

## SIEMPRE A SU LADO PARA INCREMENTAR SUS BENEFICIOS Y SU EFICIENCIA

BIENVENIDO A MF SERVICES: TODO LO QUE NECESITA PARA QUE SU CARGADORA TELESCÓPICA MF TH FUNCIONE A LA PERFECCIÓN.

MF Services son una serie de servicios accesibles y adaptables que le ayudarán a mantener bajo control sus costes operativos, su presupuesto y su planificación de negocio, para garantizar el máximo rendimiento de cada hora de trabajo de su maquinaria y darle la libertad necesaria para centrarse en las tareas críticas para su explotación.

Esta amplia gama de productos relacionados con servicios facilita como nunca antes el trabajo con la maquinaria agrícola de Massey Ferguson.



## RED DE CONCESIONARIOS DE MASSEY FERGUSON

Su concesionario MF cuenta con la mayor concentración de conocimientos en maquinaria agrícola de su zona. En él siempre encontrará el mejor servicio en ventas, mantenimiento, reparación o recambios para la compra de un equipo nuevo.

## MÁS DE 4.700 PUNTOS DE MANTENIMIENTO Y REPARACIÓN EN TODO EL MUNDO

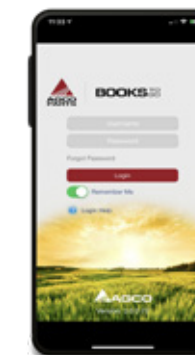


## RECAMBIOS ORIGINALES MASSEY FERGUSON

EL MEJOR ANTÍDOTO CONTRA LA PÉRDIDA DE VALOR DE SU NUEVA MF TH POR EL PASO DEL TIEMPO Y LA MEJOR PROTECCIÓN FRENTE A LOS PERIODOS DE INACTIVIDAD NO PLANIFICADOS.

Disponible una amplia gama de accesorios que incluye lubricantes, AdBlue, kits de mantenimiento, accesorios para la cabina, etc. Todos los accesorios están disponibles en exclusiva en su concesionario MF.

La aplicación de smartphone «AGCO Parts Books To Go» le permite localizar fácil y rápidamente los recambios MF y solicitarlos directamente. Puede descargar la aplicación en App Store y en Google Play Store. Solicite sus credenciales personales de acceso a su concesionario MF.



## AGCO FINANCE

LE PROPORCIONA EL ACUERDO DE FINANCIACIÓN PERFECTO PARA SU NEGOCIO.

AGCO Finance, la división de servicios financieros de Massey Ferguson, le ofrece soluciones personalizadas para su propia explotación que incluyen leasing, préstamos, alquiler con opción de compra, paquetes de asistencia integral y contratos de arrendamiento que incluyen la financiación de los contratos de garantía extendida de MF Care.



## COLECCIÓN MASSEY FERGUSON

AHORA PUEDE LUCIR TAN ELEGANTE COMO SU MASSEY FERGUSON.

¿Busca una gorra a juego de su serie de cargadoras telescópicas MF TH, o un mono elegante y resistente para el trabajo? Disponemos de una exclusiva gama de productos de alta calidad a la medida de sus necesidades tanto laborales como familiares.

Eche un vistazo a nuestro catálogo visitando nuestra tienda en línea:

[Shop.MasseyFerguson.com](http://Shop.MasseyFerguson.com)

En los anteriores paquetes de asistencia rigen los términos y condiciones específicos del país. Tenga en cuenta que no todos los paquetes están disponibles en todos los mercados.

Consulte a su concesionario o distribuidor local MF.



PERSONALICE SU MF TH A LA MEDIDA DE SU EXPLOTACIÓN

	MF TH.6030 MF TH.7030		MF TH.6534 MF TH.7035 MF TH.7038 MF TH. 8043		
	ESS	EFF	ESS	EFF	EXC
<b>Sistema hidráulico</b>					
Todas las funciones hidráulicas proporcionales y electrohidráulicas	●	●	●	●	●
3.ª función del brazo con caudal ajustable	●	●	●	●	●
Conexión mecánica del implemento	●	●	●	●	●
Conexión hidráulica del implemento	○	○	○	○	●
Retracción amortiguada	●	●	●	●	●
Sistema de manejo inteligente (SHS)	●	●	●	●	●
Suspensión de brazo automática	○	●	○	●	●
Suspensión de brazo, posición de flotación de brazo y movimiento de cazo automáticos	-	○	-	○	●
Flujo continuo de la 3.ª función	●	●	●	●	●
3.ª función automática (ajuste de flujo y período)	-	○	-	○	●
4.ª y 5.ª funciones del cabezal del brazo (antes del cableado)	○	○	○	○	○
<b>A</b> Ajuste de brazo de ángulo máximo y mínimo	●	●	●	●	●
Tubería hidráulica trasera	○	○	○	○	○
<b>Transmisión</b>					
Hidrostática (40 km/h)	●	●	●	●	●
Pedal de avance lento	●	●	●	●	●
<b>B</b> Palanca Power Control (3 funciones)	●	●	●	●	●
Botón de avance/punto muerto/marcha atrás en el joystick	●	●	●	●	●
Sistema de control de velocidad	●	●	●	●	●
Freno de estacionamiento eléctrico	●	●	●	●	●
Modo dinámico de transmisión	●	●	●	●	●
Acelerador de mano con gestión de velocidad del pedal	-	●	-	●	●
<b>Motor</b>					
Desconector de la batería automático	●	●	●	●	●
Pre-filtro de aire Cyclonic integrado	●	●	●	●	●
Ventilador de inversión automático	-	●	-	●	●

ESS = Acabado Essential  
EFF = Acabado Efficient  
EXC = Acabado Exclusive

● Especificación de serie  
○ Opcional  
- No disponible

	MF TH.6030 MF TH.7030		MF TH.6534 MF TH.7035 MF TH.7038 MF TH. 8043		
	ESS	EFF	ESS	EFF	EXC
<b>Cabina</b>					
Alfombrilla de suelo extraíble	●	●	●	●	●
Asiento con suspensión mecánica	●	-	-	-	-
Asiento neumático	○	●	●	○	-
Asiento neumático (calefacción y ajuste automático)	-	-	-	●	●
<b>C</b> Asiento neumático (calefacción y ajuste automático) y joystick en el reposabrazos	-	-	-	○	●
Aire acondicionado	○	○	○	○	●
Soporte para teléfono + toma USB	●	●	●	●	●
Altavoces y antena externos	●	●	●	●	●
Radio / CD / MP3 / Entrada auxiliar frontal / Bluetooth / Conector USB DAB	○	●	○	●	-
Pantalla en color de terminal de 5"	●	●	●	●	-
<b>D</b> Pantalla en color de terminal de 7", función de teléfono, radio y gestión de trabajos	-	○	-	○	●
Limpiaparabrisas del techo	●	●	●	●	●
Limpiaparabrisas y lavaparabrisas de ventanas laterales	-	○	-	○	●
Espejo retrovisor eléctrico con descarchador en el lado derecho	-	○	-	○	○
Luces de baliza y alarma de marcha atrás	●	●	●	●	●
Alarma de reserva de ruido blanco	○	○	○	○	○
Fiambrrera	-	-	-	-	●
<b>Dirección</b>					
Cuatro modos de dirección con alineación automática	●	●	●	●	●
Eje delantero con diferencial de deslizamiento limitado al 45 %	-	-	●	●	●

	MF TH.6030 MF TH.7030		MF TH.6534 MF TH.7035 MF TH.7038 MF TH. 8043		
	ESS	EFF	ESS	EFF	EXC
<b>Otros</b>					
Rejilla protectora para parabrisas (frontal y techo)	○	○	○	○	○
<b>E</b> Luces de trabajo	●	●	●	●	●
Luces de trabajo	○	○	○	○	○
Luces de trabajo en el brazo	○	○	○	○	●
Luces de carretera LED	-	○	-	○	○
Luces de trabajo LED	-	○	-	○	●
Caja de herramientas	○	○	○	○	○
Freno hidráulico de remolque, una línea	○	○	-	-	-
Freno hidráulico de remolque, líneas dobles			○	○	○
Horquilla	●	●	●	●	●
Horquilla de ajuste rápido de la altura	○	○	○	○	○
Horquilla automática de ajuste rápido de la altura	○	○	○	○	○
Enganche para remolque hidráulico	○	○	○	○	○
<b>Cazo</b>					
Cazo excavador	○	○	○	○	○
Cazo de material ligero	○	○	○	○	○
Horquilla de palés	○	○	○	○	○
Horquilla de pacas	○	○	○	○	○
Cazo bivalvo	○	○	○	○	○
Horquilla de pinchos	○	○	○	○	○
Horquilla de pacas (dientes o tubos)	○	○	○	○	○



Hemos empleado todos los medios a nuestro alcance para que la información de esta publicación sea lo más exacta y actual posible. No obstante, puede que contenga imprecisiones, errores u omisiones de información y que algunos datos de las especificaciones se cambien sin previo aviso. Por ello, debe confirmar todas las especificaciones de este documento con su concesionario o distribuidor de Massey Ferguson antes de realizar su compra.



ESPECIFICACIONES TÉCNICAS

RENDIMIENTO DE LA TELESCÓPICA (norma EN 1459: 1998 Anexo B)		MF TH.6030	MF TH.7030	MF TH.6534	MF TH.7035	MF TH.7038	MF TH.8043
Máxima capacidad de elevación							
a nivel de terreno	kg	3.000	3.000	3.400	3.500	3.800	4.300
a máxima altura de elevación	kg	2.500	2.000	3.400	3.500	3.800	2.600
configuración de carga a 2 m de extensión y a 4 m altura	kg	2.000	2.000	3.000	3.000	3.000	3.000
Fuerza de arranque	kN	3.600	3.600	6.200	6.200	6.200	7.000
Máxima altura de elevación	m	5,9	6,7	6,5	7	7	7,5
Alcance frontal: brazo extendido	m	3,13	3,9	3,4	4	4	4,1
Sistema hidráulico							
Brazo: capacidad de la bomba	l/min	100	100	190	100	190	190
Transmisión							
Tipo		Hidrostática					
Engranajes mecánicos		-	-	2	2	2	2
Velocidades hidráulicas		2	2	2	2	2	2
Velocidad en 1ª marcha*	km/h	9,7	9,7	6	6	6	6
Velocidad en 2ª marcha*	km/h	40	40	12	12	12	12
Velocidad en 3ª marcha*	km/h	-	-	18	18	18	18
Velocidad en 4ª marcha*	km/h	-	-	40	40	40	40
Motor							
Capacidad/nº de cilindros	l/nº	3,4/4	3,4/4	3,4/4	3,4/4	3,4/4	3,4/4
Inyección		Common Rail	Common Rail	Common Rail	Common Rail	Common Rail	Common Rail
CV ISO a 2400 rpm	CV	100	100	135	100	135	135
Par máximo (ISO 14396)	Nm	430	430	500	430	500	500
Capacidad Depósito Combustible	litros	115	115	138	138	138	138
Neumáticos							
De serie		405/70 R20	405/70 R20	460/70R24	460/70R24	460/70R24	460/70R24
Opcional		400/70 R24	400/70 R24	500/70R24	500/70R24	500/70R24	500/70R24
Freno		Sumergido en aceite					
contrapesos							
Peso, sin apero, neumáticos de 24"	kg	5.555	5.920	6.635	7.415	7.530	8.180
Tiempo de ciclo (s) a rpm máximas del motor							
Tiempo de elevación		5,3	5,3	4,9	8	4,9	6,5
Tiempo de bajada		4	4	4,3	6	4,3	5
Despliegue de la telescópica		5	6,3	3,7	7,1	4,8	5
Plegado de la telescópica		3,6	4,2	4	6,5	4,9	4,5
Tiempo de llenado		2,5	2,5	2,3	3	2,3	2,3
Tiempo de vaciado		2,4	2,4	2,5	2,7	2,5	2

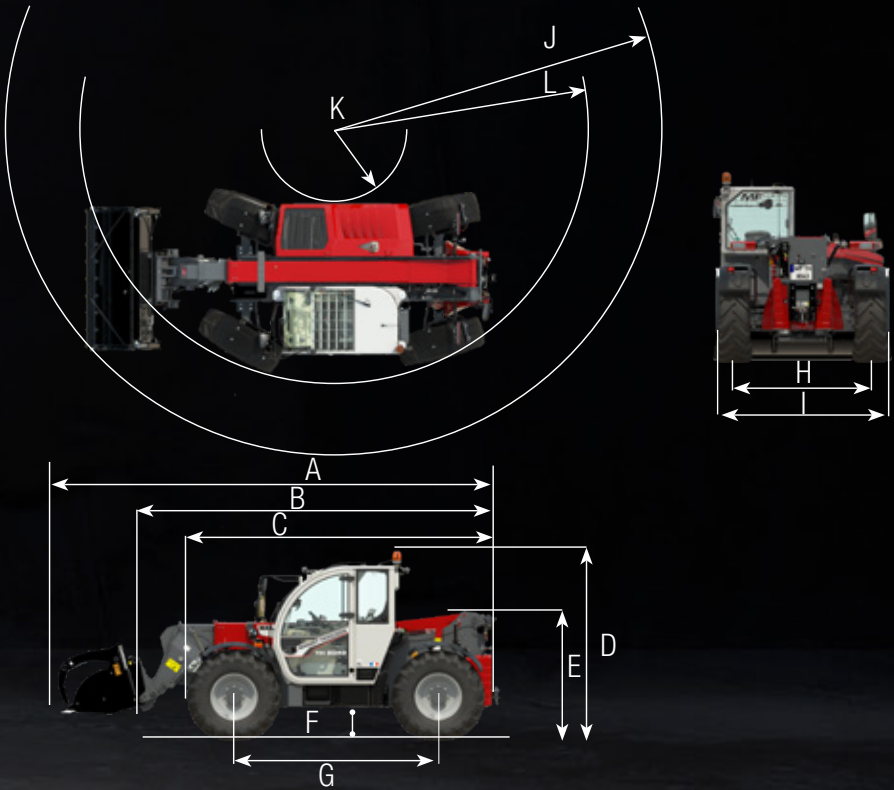
\* con máquina especificada a velocidad máxima

Dimensiones

	MF TH.6030	MF TH.6030	MF TH.7030	MF TH.7030	MF TH.6534*	MF TH.7035* MF TH.7038*	MF TH.8043*
	Cabina de serie	Cabina de posición baja	Cabina de serie	Cabina de posición baja			
A	5.712		6.240		5.874	6.074	6.180
B	4.507		5.063		4.669	4.869	4.975
C	4.035		4.185		4.145	4.145	4.246
D	2.334*/2.250**	2.184*/2.100**	2.334*/2.250**	2.184*/2.100**	2.457	2.457	2.457
E	1.671*/1.587**		1.671*/1.587**		1.752	1.752	1.770
F	348*/264**		348*/264**		430	430	430
G	2.820		2.820		2.870	2.870	2.870
H	1.666		1.666		1.895	1.895	1.895
I	2.100		2.100		2.300	2.300	2.300
J	4.817*/4.689**		5.090*/4.975**		4.800	4.944	4.901
K	1.556*/1.383**		1.556*/1.383**		1.111		
L	3.875*/3.717**		3.875*/3.717**		3.714		

Todas las medidas en mm

\* Neumáticos de 24" \*\* Neumáticos de 20"







[www.MasseyFerguson.co.uk](http://www.MasseyFerguson.co.uk)

[www.facebook.com/masseyfergusonUK](https://www.facebook.com/masseyfergusonUK)

[Twitter.com/MF\\_EAME](https://twitter.com/MF_EAME)

[Instagram.com/MasseyFergusonEsp](https://www.instagram.com/MasseyFergusonEsp)

[www.YouTube.com/MasseyFergusonGlobal](https://www.YouTube.com/MasseyFergusonGlobal)



MASSEY FERGUSON® es una marca global de AGCO.  
© AGCO SAS. 2021 | A-ES-17283 | Español



MASSEY FERGUSON