

# LINIA MF TH

100–135 KM

UDŹWIG: 3000–4300 kg

WYSOKOŚĆ PODNOSZENIA: 5,90–7,50 m

## NOWA ERA

PROSTYCH

I NIEZAWODNYCH

ROLNICZYCH ŁADOWAREK

TELESKOPOWYCH



MASSEY FERGUSON

BORN TO FARM

# MF TH — NOWA ERA

## PROSTYCH I NIEZAWODNYCH ROLNICZYCH ŁADOWAREK TELESKOPOWYCH

Każda osoba nabywająca dzisiaj ładowarkę teleskopową MF oczekuje zgodności z najnowszymi normami dotyczącymi pracy. Oczekuje kombinacji najlepszych nowoczesnych technologii oraz komfortu, prostoty, ergonomii, łatwości obsługi i wysokiej jakości w wykonywaniu codziennych operacji w gospodarstwie.

To ładowarki teleskopowe, które stanowią syntezę całej naszej wiedzy na temat rolnictwa. Ponieważ rozumiemy potrzeby Twojego gospodarstwa, oferujemy ładowarkę teleskopową przeznaczoną specjalnie dla rolnictwa. Jest ona wspierana przez prawdziwą i wyjątkową sieć dealerów produktów rolniczych, gotowych pomagać Ci w najbardziej wymagających operacjach.



### DWA MODELE PÓŁKOMPAKTOWE

08



### TWOJE CENTRUM DOWODZENIA

18



10

### TWOJE WYGODNE MIEJSCE PRACY KABINA



30

### POTEŹNY I INTELIGENTNY UKŁAD HYDRAULICZNY



### STWORZONY Z MYŚLĄ O MAKSYMALIZACJI CZASU PRACY USŁUGI I WSPARCIE KLIENTA

34



Wznies się na nowe wyżyny.....	4
Twoja MF TH w skrócie.....	6
MF TH.6030 i MF TH.7030.....	8
Kabina — stworzona z myślą o komforcie i bezpieczeństwie.....	10
Małe szczegóły robią wielką różnicę.....	13
Stworzone dla Ciebie — pakiety specyfikacji.....	16
7-calowy wyświetlacz MF TH — stworzony z myślą o kontroli.....	18
Stworzony z myślą o wydajności — silnik.....	20
Do wyboru dwie przekładnie.....	22
Maksymalna produktywność, zwinność i zwrotność.....	28
Potężny i inteligentny układ hydrauliczny.....	30
Stworzone z myślą o maksymalizacji czasu pracy.....	34
Części i serwis.....	36
Nadaj MF TH indywidualnego charakteru — tabele z danymi technicznymi.....	38

## ZAPROJEKTOWANE PRZEZ ROLNIKÓW DLA ROLNIKÓW

Nasze ładowarki teleskopowe zostały zbudowane z myślą o ciężkiej pracy. Gdy tylko potrzebujesz szybkiego i kompaktowego rozwiązania do wielu zastosowań, linia MF TH zawsze gotowa jest dać z siebie wszystko.

Zbieraj sianokiszonkę, przewoź bele i palety z nawozem, załaduj paszę i usuń obornik. Wydajny, precyzyjny układ hydrauliczny umożliwi łatwe podnoszenie dużych ciężarów.

Częstym wyzwaniem jest praca w ciasnej przestrzeni między budynkami. Ładowarki teleskopowe MF TH są bardzo zwrotne i umożliwiają wybór jednego z czterech trybów pracy układu kierowniczego oraz wybór opcjonalnej kompaktowej maszyny MF TH.6030 lub MF TH.7030. Sięgnij po uniwersalność, której potrzebujesz — razem z widocznością we wszystkich kierunkach oraz precyzyjną kontrolą.

Minimalne wymogi w zakresie serwisu oznaczają niemal zerowy czas przestoju!

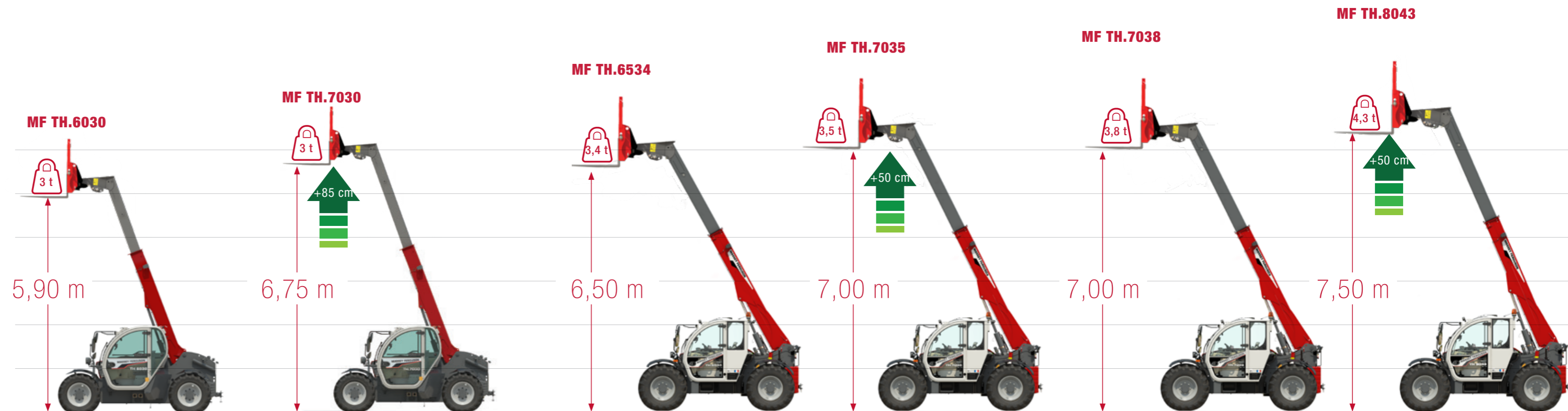
**WAŻNY ELEMENT TWOJEGO DNIA ROBOCZEGO!**

# WZNIĘŚ SIĘ NA NOWE WYŻYNY!

PARAMETRY, KTÓRE  
POZWOŁĄ CI WYDAJNIE  
WYKONAĆ PRACĘ

Nowe modele MF TH gwarantują bezproblemową, wydajną obsługę wszelkich zadań i zapewniają Ci optymalną dostępność oraz wymaganą zwrotność. Ta rodzina ładowarek zapewnia większą wysokość podnoszenia, zasięg oraz możliwość podnoszenia ciężkich ładunków. Po zastosowaniu odpowiednich narzędzi modele MF TH mogą uzyskać niezrównaną wydajność w szeregu zastosowań w obrębie gospodarstwa.

**SERIA MF TH: TWOJA ROLNICZA  
ŁADOWARKA TELESKOPOWA**



## MODELE KOMPAKTOWE

Półkompaktowe wymiary 2,1 x 2,1 m gwarantują łatwy dostęp do najciaśniejszych miejsc, moc 100 KM przekłada się na optymalne proporcje mocy do masy, a przepływ 100 l/min gwarantuje łatwą i skuteczną pracę.



## MODELE STANDARDOWE

Większa moc silnika i wyższy przepływ oleju w najbardziej wymagających zastosowaniach obsługi i transportu, 135 KM mocy i 190 l/min przepływu oleju w lżejszych pełnych cyklach roboczych, połączone z kabiną oferującą niezrównany komfort, ergonomię i widoczność.



## TWOJA MF TH W SKRÓCIE

### PODNOSZENIE POPRZECZKI!

Dzięki ogromnemu skokowi w zakresie wydajności, produktywności, osiągnięć, widoczności, ergonomii, komfortu, czasów cyklu i łatwości obsługi ładowarka MF TH została całkowicie odmieniona. To nie jest zwykła modernizacja. To jest przełom.

### DZIĘKI SZEŚCIU MODELOM MOŻESZ MAKSYMALNIE DOPASOWAĆ MASZYNĘ DO INDYWIDUALNYCH POTRZEB.

MODELE	MF TH.6030	MF TH.7030	MF TH.6534	MF TH.7035	MF TH.7038	MF TH.8043
<b>MAKS. WYSOKOŚĆ PODNOSZENIA</b>	5,9 m	6,75 m	6,5 m	7,0 m		7,5 m
<b>MAKS. UDŹWIG</b>	3000 kg	3400 kg	3400 kg	3500 kg	3800 kg	4300 kg
<b>WYDATEK HYDRAULICZNY</b>	100 l/min	190 l/min	190 l/min	100 l/min	190 l/min	
<b>MOC MAKSYMALNA</b>	+100 KM	+135 KM	+135 KM	+100 KM	+135 KM	
<b>PRZEKŁADNIA</b>	Przekładnia hydrostatyczna 2-prędkościowa	Przekładnia hydrostatyczna 2-prędkościowa lub bezstopniowa Dyna-CT	Przekładnia hydrostatyczna 2-prędkościowa lub bezstopniowa Dyna-CT	Hydrostatyczna	Przekładnia hydrostatyczna 2-prędkościowa lub bezstopniowa Dyna-CT	

► **Szybkozłącza hydrauliczne** umożliwiają szybką, wydajną i łatwą wymianę osprzętu dzięki instalacji elektrycznej w wysięgniku, która obsługuje 4. i 5. funkcję elektryczną (opcja) — szczegóły na str. 30

► **Dostępna pełna oferta narzędzi roboczych** do wszystkich zadań — szczegóły na str. 32

► **Potężne i oszczędzające paliwo silniki.** Teraz moc do 135 KM gwarantująca większą produktywność, wydajność i cichą pracę. Łatwy dostęp do punktów codziennej obsługi oraz opcjonalnie układ automatycznej zmiany kierunku obrotów wentylatora zapewniający większą niezawodność i wytrzymałość — szczegóły na str. 20

► **Wybór między dwiema przekładniami — hydrostatyczną dwuprędkościową i bezstopniową Dyna-CT** — zapewnia komfort, dokładność, prostotę obsługi, płynne działanie i najlepszą w swojej klasie precyzję (szczegóły na str. 22).

► **Automatyczny hamulec postojowy** zwiększa bezpieczeństwo i produktywność

► **Efektywna amortyzacja wysięgnika i operacji składania**

Zapewniający maksymalny komfort podczas transportu układ amortyzacji wysięgnika jest dostępny we wszystkich modelach. Amortyzacja składania wysięgnika jest dostępna standardowo we wszystkich modelach. Zapewnia operatorowi większy komfort, umożliwiając płynne składanie wysięgnika przy mniejszej/kontrolowanej prędkości.

► **Inteligentne i wydajne układy hydrauliczne**

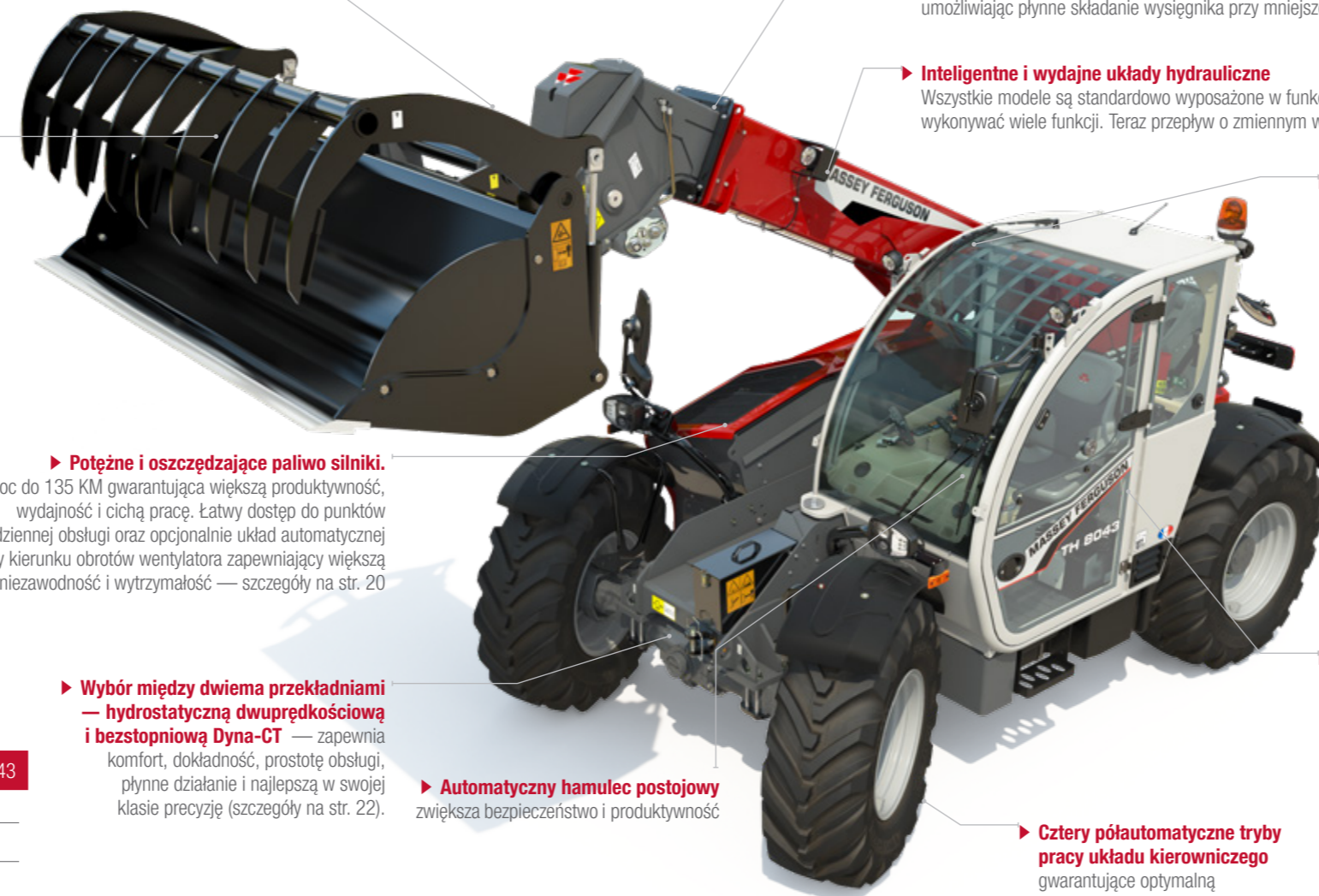
Wszystkie modele są standardowo wyposażone w funkcję wykrywania obciążenia. Jednocześnie można wykonywać wiele funkcji. Teraz przepływ o zmiennym wydatku do 190 l/min — szczegóły na str. 30

► **Bezkonkurencyjny udźwig** dzięki bardzo wytrzymałemu wysięgnikowi — 4300 kg na wysokość do 7,5 m

► **Bezkonkurencyjny komfort, ergonomia i widoczność**

Kabina maszyn MF TH jest wyposażona w najlepsze funkcje komfortu i elementy sterowania oraz oferuje widoczność we wszystkich kierunkach dzięki zaokrąglonemu profilowi w modelach MF TH.6534, MF TH.7035, MF TH.7038 i MF TH.8043 oraz stylistyce z obniżoną maską silnika. Teraz możesz wybrać spośród trzech pakietów specyfikacji — szczegóły na str. 10

► **Cztery półautomatyczne tryby pracy układu kierowniczego** gwarantujące optymalną zwrotność w każdych warunkach pracy — szczegóły na str. 29



## WIRTUALNA RZECZYWISTOŚĆ



### WEJDŹ DO KABINY MF TH NA SWOIM SMARTFONIE.



◀ **KROK 1**  
Użyj aplikacji czytnika kodów QR. Pobierz ją za darmo ze sklepu iTunes lub Android Play.



◀ **KROK 2**  
Otwórz aplikację i zeskanuj ten kod QR....



◀ **KROK 3**  
...a następnie wejdź do wnętrza swojej ładowarki teleskopowej Massey Ferguson.

Przeżyj doświadczenie eXperience w 2D, przesuując swojego smartfona we wszystkich kierunkach lub używając palców.



◀ **KROK 4**  
Przeżyj pełne doświadczenie eXperience w 3D i wirtualnej rzeczywistości, klikając dedykowaną ikonę i korzystając z pary okularów VR.

# MF TH.6030 & MF TH.7030 – KOMPAKTOWE WYMIARY, BEZKONKURENCYJNA ZWROTNOŚĆ

JEŚLI SZUKASZ KOMPAKTOWEJ MASZyny, KTÓRA RÓWNIĘZ RADZI SOBIE Z NAJTRUDNIEJSZYMI ZADANIAMI, IDEALNYM WYBOREM SĄ MODELE MF TH.6030 ORAZ MF TH.7030.

Ich kompaktowe wymiary, dwa położenia kabiny i doskonała zwrotność gwarantują bezkonkurencyjną wydajność w takich ciasnych przestrzeniach, jak wąskie stodoły czy fermy drobiu.

Te ładowarki teleskopowe oferują niesamowity udźwig, dodatkową korzyść w postaci mniejszych wymiarów niż u jej większych konkurentów, a także wysoki poziom komfortu dzięki montowanej standardowo amortyzowanej kabinie.



do 3t  
udźwigu



2,82 m



Wysokość 5,9 m  
lub 6,75 m



2,10 m  
lub 2,34 m



Aby zapewnić płynniejszą pracę wysięgnika podczas składania, wszystkie modele MF TH są wyposażone w specjalny system amortyzacji.

Doskonała zwrotność gwarantuje bezproblemową obsługę i maksymalną produktywność. Przestronna i komfortowa kabina z joystickiem z w pełni proporcjonalnym działaniem zapewnia płynną obsługę.

Dwa położenia kabiny oferują maksymalną wszechstronność dzięki niskiemu położeniu do obsługi ładunku w ciasnych przestrzeniach między budynkami. Doskonale do operacji wykonywanych w ciasnych miejscach. Kompaktowe wymiary oznaczają, że te modele mogą być używane w bardzo ograniczonych przestrzeniach bez utraty widoczności ani zwrotności.





## KOMFORT I BEZPIECZENSTWO

## KABINA KOMFORT, WIDOCZNOŚĆ, BEZPIECZEŃSTWO I KONTROLA

Kabina Massey Ferguson była znana ze swojej doskonałości od początku ery nowoczesnych ciągników. Doskonałe środowisko operatora obejmuje przestronne wnętrze kabiny z doskonałą widocznością w każdym kierunku oraz ograniczony poziom hałasu. Konstrukcja kabiny jest niesamowicie ergonomiczna. Elementy sterowania i wskaźniki są łatwe w obsłudze oraz zaprojektowane tak, aby ułatwić zarządzanie aplikacjami. Ponieważ wiemy, że bardziej produktywny operator zapewnia większe zyski swojej działalności.

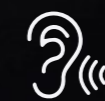


2 m<sup>3</sup>



WIDOCZNOŚĆ  
4,6 m<sup>2</sup> powierzchni  
przeszkłonej

zapewnia bezpieczeństwo, łatwość obsługi  
i kontrolę nad wykonywaną pracą



71 dB

mniejszy stres i zmęczenie



STWORZONE Z MYŚLĄ  
O **KOMFORTCIE**  
I **BEZPIECZEŃSTWIE**



## CZASAMI TO NAJMNIJSZE DETALE OZNACZAJĄ OGROMNĄ ZMIANĘ W PRACY.

**OPCJONALNY  
WYŚWIETLACZ 7-CALOWY.**  
Intuicyjny wyświetlacz z  
możliwością personalizacji.



**STANDARDOWY  
WYŚWIETLACZ 5-CALOWY**



**ŁATWY I BEZPIECZNY DOSTĘP.**  
Duże i szerokie drzwi, stopnie, poręcze  
i odchylana kolumna kierownicy zapewniają  
najlepszy w swojej klasie dostęp do kabiny.



Stale bezpieczeństwo dzięki precyzyjnym  
informacjom o stabilności ładowarki.



**STAŁA ŁĄCZNOŚĆ** —  
regulowany uchwyt na  
telefon i tablet dostępny  
we wszystkich modelach.



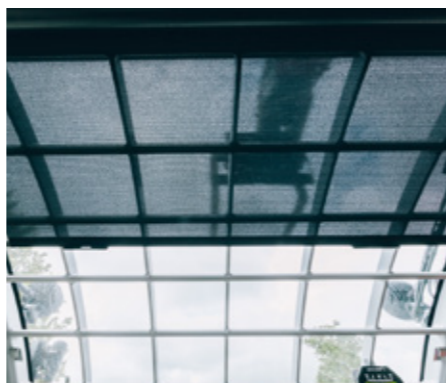
**RADIO RDS Z BLUETOOTH** jest dostępne z terminalem  
z ekranem dotykowym umożliwiającym prowadzenie  
rozmów telefonicznych w trybie głośnomówiącym  
za pomocą przełącznika na podłokietniku.



Większa widoczność w każdych warunkach z opcjonalnymi światłami drogowymi i roboczymi **ŚWIATŁAMI LED**.

**W standardzie w pełni chowana ROLETA PRZECIWSŁONECZNA.**

Dwie pozycje: tylko na dachu w celu ochrony przed słońcem i zachowania doskonałej widoczności lub na dachu i górnej części szyby przedniej w celu zapewnienia dodatkowej ochrony przed ostrym słońcem.



**WYCIERACZKI** z obszarem pokrycia większym o 30%. Szeroka gama wycieraczek — od wycieraczek bocznych po górne.



**ZALETY PRAWEGO LUSTERKA.**

Nowe umiejscowienie lusterka — przed kierowcą — zmniejsza całkowitą szerokość maszyny, umożliwiając łatwy dostęp do wąskich przestrzeni. Zapewnia najlepszą widoczność podczas transportu oraz ograniczenie martwego pola. Dostępne opcje: lusterka podgrzewane i regulowane elektrycznie z prawej strony.



**PRZECHOWYWANIE** Maszyna oferuje wiele miejsc do przechowywania.



**PO PROSTU ZAJMIJ SWOJE MIEJSCE I CIESZ SIĘ KOMFORTOWYM DNIEM PRACY**

Zależnie od modelu i opcji gwarantujących wyjątkowy komfort Massey Ferguson może zaoferować fotel, który jest najlepszy w swojej klasie.



**ELEMENTY STEROWANIA KLIMATYZACJĄ** łatwo dostępne na desce rozdzielczej.

Zachowaj świeżość napojów i żywności dzięki opcjonalnemu pojemnikowi na lunch (standard w wersji Exclusive).



**AMORTYZACJA MECHANICZNA** dostępna w modelach MF TH.6030 i MF TH.7030\*.

**AMORTYZACJA PNEUMATYCZNA** z regulacją wzdłużną. Dostępna we wszystkich modelach.

**AMORTYZACJA PNEUMATYCZNA WYSOKIEJ JAKOŚCI** amortyzacja wzdłużna, ogrzewanie, system dynamicznego. Dostępna w modelach standardowych\*.

## STWORZONA DLA CIEBIE



Seria MF TH jest standardowo oferowana z wysokiej jakości wyposażeniem, które można uzupełnić przydatnymi pakietami opcjonalnymi, jeszcze bardziej ułatwiającymi pracę i zwiększającymi wydajność dzięki wysokiemu poziomowi komfortu i ergonomii.

Szeroka gama różnych kabin i pakietów MF TH pozwala dobrać funkcje i elementy sterowania najlepiej pasujące do indywidualnych potrzeb każdego gospodarstwa.

## WERSJA ESSENTIAL

DOKŁADNIE TO, CO NIEZBĘDNE DO WYKONANIA KAŻDEJ PRACY



Essential to wyjściowa specyfikacja, lecz z całą pewnością nie można jej uznać za zaledwie podstawową. Zawiera wszystkie najważniejsze elementy, jakich oczekuje się od linii MF TH, z połączeniem prostoty.

## WERSJA EFFICIENT

ZAAWANSOWANY SPRZĘT ZWIĘKSZAJĄCY KOMFORT I WSZECHSTRONNOŚĆ W PRACY



Efficient to pośredni pakiet wyposażenia ciągników serii MF TH, który ma pomóc w inteligentniejszej pracy i uzyskiwaniu lepszych rezultatów.

Pakiet Efficient, który dzięki swoim kluczowym cechom zapewnia większy komfort i wszechstronność, sprawia, że Twoja rolnicza ładowarka teleskopowa MF TH zaspokaja wymogi operatorów szukających mocy i wydajności.

## WERSJA EXCLUSIVE

SZCZYTOWE OSIĄGNIĘCIE W DZIEDZINIE EKSPRESJI PRODUKTYWNOŚCI I KOMFORTU



Exclusive to połączenie wszechstronności zapewnianej przez bogatą specyfikację z wyrafinowaniem dedykowanym operatorom szukającym ładowarki teleskopowej z zaawansowanymi funkcjami w dziedzinie ergonomii i komfortu.

Ta wersja jest dedykowana dla operatorów zajmujących się intensywniejszymi operacjami na szeroką skalę, którzy szukają funkcji gwarantujących oszczędności w prowadzonej działalności.

**WERSJE EFFICIENT I EXCLUSIVE TO PAKIETY DOSTĘPNE DLA MODELI WYPOSAŻONYCH W PRZEKŁADNIĘ DYNA-CT (MF TH.6534, MF TH.7038 I MF TH. 8043).**

# 7-CALOWY WYŚWIETLACZ W MF TH STWORZONY Z MYŚLĄ O KONTROLI

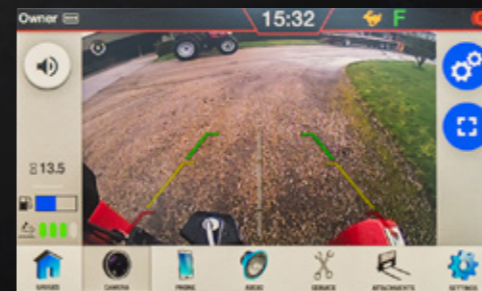
LINIA MF TH WZNIOSŁA STEROWANIE  
NA NOWE WYŻYNY.

Modele MF TH są standardowo wyposażone w 5-calowy cyfrowy panel wskaźników, ale opcjonalnie można je również wyposażyć w 7-calowy terminal z ekranem dotykowym, który umożliwia kontrolę wszystkich zadań. Umożliwia sterowanie muzyką, wbudowanym radiem i połączeniami Bluetooth oraz zarządzanie zadaniami.



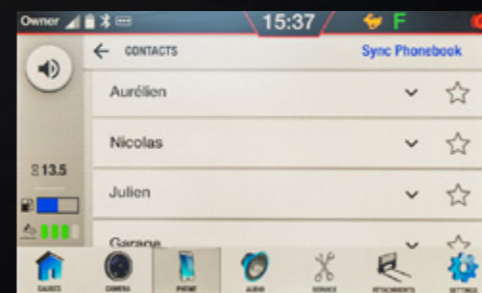
TWOJA MF TH

## CENTRUM DOWODZENIA



### Tryb wideo

Obrazy z kamery pokładowej można wyświetlać na ekranie konsoli, co pozwala operatorom monitorować pracę złożonych narzędzi roboczych i obsługi z przodu lub po prostu poprawić bezpieczeństwo i efektywność podczas jazdy do tyłu (opcjonalna kamera tylna).



### Obsługa telefonu w trybie głośnomówiącym

Terminal 7-calowy jest wyposażony w zintegrowany moduł połączeń telefonicznych Bluetooth.

Z mikrofonem wbudowanym w deskę rozdzielczą pod kierownicą umożliwia odbieranie wszystkich połączeń telefonicznych, a także dostęp do listy kontaktów bezpośrednio z ekranu terminala.



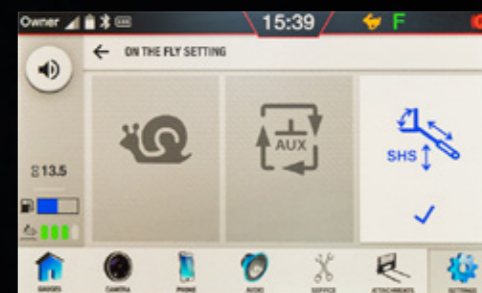
### Radio i lista odtwarzania

Bezpośrednio z ekranu ładowarki teleskopowej MF TH możesz sterować ulubionymi stacjami radiowymi i osobistą listą odtwarzania muzyki w telefonie.



### Ustawienia parametrów maszyny

Wszystkie informacje są łatwo dostępne na wyświetlaczach, a intuicyjne ustawienia zwiększają komfort i produktywność. Łatwe w odczycie i nawigacji, pomagają kontrolować panel wskaźników i wszystkie ustawienia maszyny: SHS (inteligentny system transportowy), SMS (układ zarządzania prędkością), tryb i ustawienie układu kierowniczego, odwrócone obroty wentylatora, zarządzanie filtrem DPF.



### Ustawienia sekwencji hydraulicznej

Oferowany standardowo system SHS (inteligentny system transportowy) Za pomocą menu wyświetlacza operator może ustawić maksymalny dostępny przepływ hydrauliczny. Dzięki możliwości regulacji przepływu maszyna może pracować płynniej i bardziej precyzyjnie.

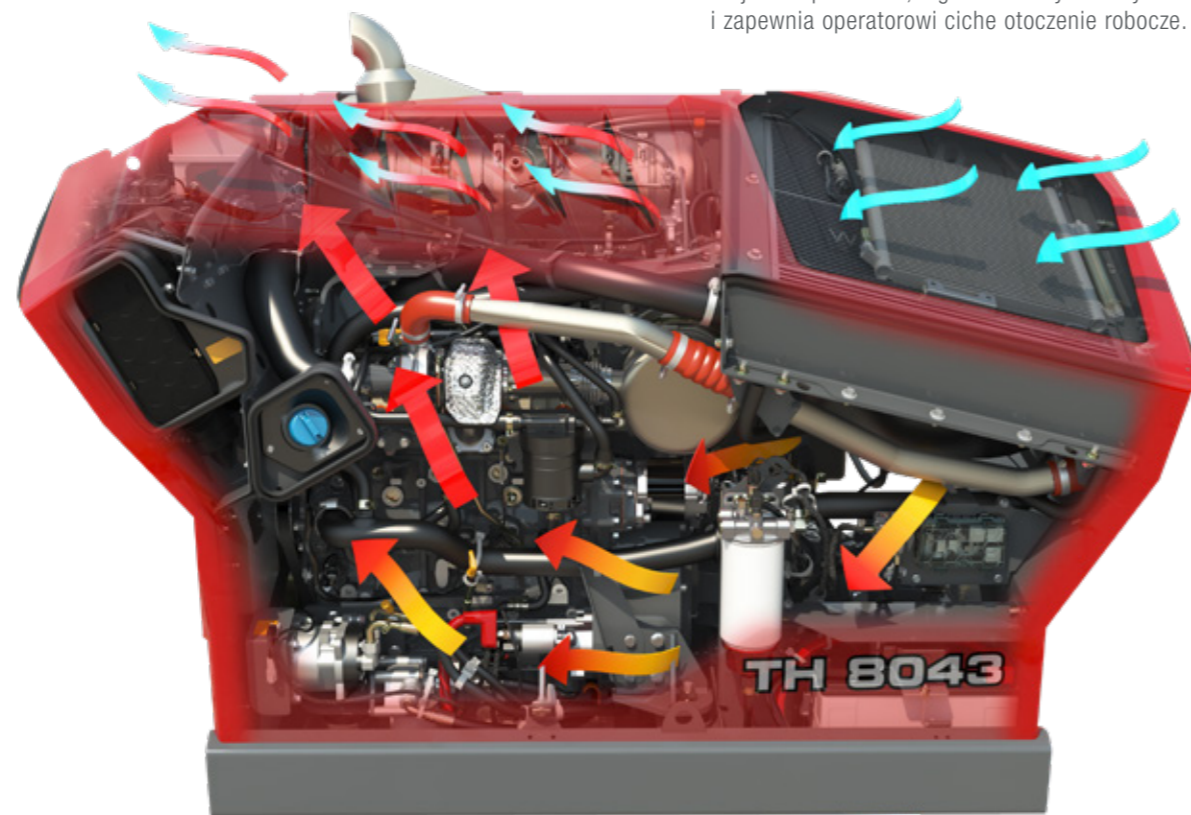


### Panel sterowania ekranem

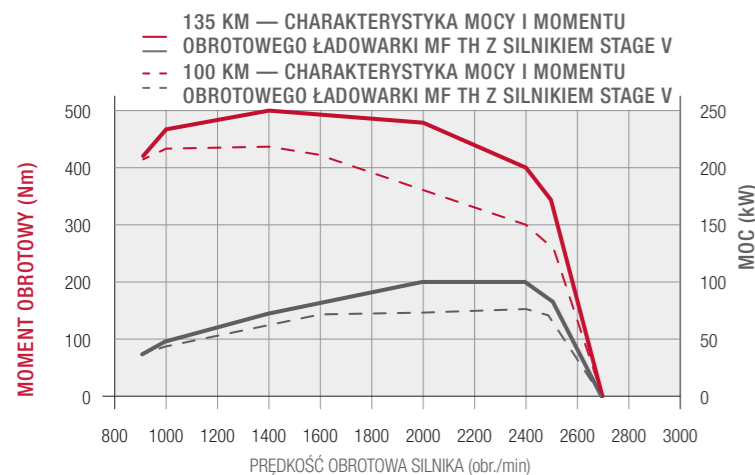
Ten znakomitej jakości element wyposażenia zapewnia łatwą nawigację na wyświetlaczu i jest idealnie umieszczony pod ręką, przed joystickiem. Umożliwia nawigację po wszystkich funkcjach terminala: odbieranie połączeń telefonicznych, sterowanie radiem i wybieranie trybów pracy układu kierowniczego.

## STWORZONY Z MYŚLĄ O **WYDAJNOŚCI** CZYSTA EKSPRESJA EKONOMICZNEJ MOCY

Linia MF TH, w połączeniu z najlepszą na rynku technologią oczyszczania spalin SCR, jest niekwestionowanym liderem w zakresie zrównoważonego rozwoju, zapewniającym najlepszą w swojej klasie moc i moment obrotowy przy najniższych całkowitych kosztach eksploatacji.



▲ Sposób instalacji silnika oraz konstrukcja kosza sprawiają, że silnik znajduje się niżej i zapewnia lepszą widoczność z prawej strony. Umieszczony poziomo zestaw chłodzący gwarantuje optymalną wydajność chłodzenia.



W zastosowaniach wymagających większej przyczepności i siły uciążu przydaje się duży moment obrotowy, dzięki któremu silnik może pracować przy niższych obrotach i mniejszym zużyciu paliwa. Moc zwiększono do 135 KM przy 2000 obr./min.

## EFEKTYWNY ZRÓWNOWAŻONY ROZWÓJ

4-cylindrowy silnik o pojemności 3,4 l oferuje zalety najbardziej przyjaznego środowiska układu oczyszczania spalin, który poprawia jakość powietrza, łagodzi zmiany klimatyczne i zapewnia operatorowi ciche otoczenie robocze.

### AUTOMATYCZNA ZMIANA KIERUNKU OBROTÓW WENTYLATORA

Ładowarka MF TH jest teraz dostępna z opcją automatycznego działania, tak aby utrzymywać czystość silnika i zapewnić maksymalną sprawność. Umożliwia regulację prędkości w zależności od temperatury powietrza lub pracę z wstępnie ustawioną prędkością oraz w trybie automatycznym wybranym za pomocą przycisku na desce rozdzielczej. Poprawia chłodzenie w bardzo zapylnym środowisku.



▲ Wzmocniona maska i lepszy dostęp do silnika — modele MF TH są również wyposażone w nową klamkę otwierającą maskę silnika, która ułatwia dostęp do czynności konserwacyjnych.



## MF TH

### SILNIK — ZALETY W SKRÓCIE

- ▶ Wyższa wydajność pracy przy niższych obrotach silnika przekłada się na wyższą efektywność i cichszą pracę
- ▶ Filtr DPF z pasywną regeneracją — bez zaworu EGR
- ▶ Moc i wydajność w trybie ECO
- ▶ Silnik jest ustawiony równoległe do wysięgnika, co zapewnia idealny dostęp oraz lepszą widoczność z prawej strony
- ▶ Proste technologie sprawiają, że dzień pracy staje się jeszcze bardziej produktywny
- ▶ Opcjonalny układ automatycznej zmiany kierunku obrotów wentylatora zapewnia wygodne czyszczenie układu chłodzenia oraz optymalną produktywność



40%  
mniej cząstek stałych



+5 KM  
do mocy maksymalnej



NISKIE KOSZTY  
UTRZYMANIA



## BEZ KOMPROMISÓW

System usuwania zanieczyszczeń jest estetycznie umieszczony, co zapewnia doskonałą widoczność

## DO WYBORU DWIE PRZEKŁADNIE: HYDROSTATYCZNE DWUPRĘDKOŚCIOWE LUB BEZSTOPNIOWA DYNA-CT

Wszystkie modele są wyposażone w hydrostatyczne przekładnie dwuprędkościowe. W przypadku modeli MF TH.6534, MF TH.7038 i MF TH. 8043 można teraz wybierać między hydrostatyczną przekładnią dwuprędkościową i bezstopniową przekładnią Dyna-CT.



	MF TH.6030	MF TH.6534	MF TH.7030	MF TH.7035	MF TH.7038	MF TH.8043
<b>Typ przekładni</b>	Hydrostatyczna	Hydrostatyczna	Hydrostatyczna	Hydrostatyczna	Hydrostatyczna	Hydrostatyczna
<b>Przekładnia hydrostatyczna dwuprędkościowa</b>	●	●	●	●	●	●
<b>Dyna-CT</b>	-	○	-	-	○	○

- Standard
- Opcja
- Niedostępne

## STWORZONY Z MYŚLĄ O KONTROLI

Wszystkie modele, niezależnie od rodzaju przekładni, są wyposażone w joystick wielofunkcyjny. Obsługuje on przekładnię i steruje hydrauliką, a także aktywuje takie funkcje, jak wysięgnik i funkcja wytrząsania łyżki, zapewniając jeszcze większą efektywność pracy.



„Kontrola w Twoich rękach”

**Przełącznik przekładni nawrotnej**  
Ergonomicznie umieszczony przycisk kontroli jazdy do przodu, do tyłu i położenia neutralnego znajdujący się na odwrotnej stronie joysticka

\*Opcjonalnie w wersji Efficient

## JOYSTICK POWER CONTROL

Znana z gamy ciągników MF, wyjątkowa dźwignia Power Control od Massey Ferguson zapewnia łatwą obsługę typu „trzy w jednym”.



### MOŻESZ:

- przełączać kierunek na jazdę do przodu/tyłu
- zmieniać prędkość przekładni hydrostatycznej: w górę i w dół
- wysprzęglać
- wybrać położenie neutralne

POZOSTAWIAJĄC PRAWĄ RĘKĄ  
WOLNĄ I GOTOWĄ DO WYKONYWANIA  
INNYCH CZYNNOŚCI.

Dwustopniowa hydrostatyczna przekładnia zapewnia prostotę i płynność działania oraz wysoką moc i duże możliwości. Umożliwia jazdę z prędkością do 40 km/godz. przy wykorzystaniu dwóch biegów mechanicznych w dwóch hydraulicznych zakresach prędkości, co pozwala wybrać prędkość najbardziej pasującą do danego zastosowania i zapewnia fantastyczną wydajność podczas transportu drogowego.

Maszynę wyposażono również w łatwą w konfiguracji funkcję prędkości pełzającej, która przydaje się w operacjach wymagających niskiej prędkości przy wyższych obrotach silnika, co zapewnia większą precyzję i kontrolę przy takich czynnościach, jak zbieranie, rozrzucanie kiszonki i słomy.

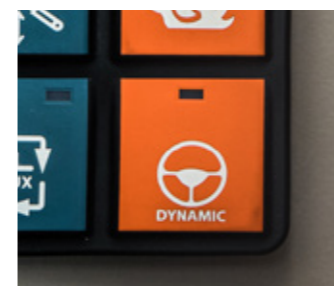
## PROSTA, DWUPRĘDKOŚCIOWA PRZEKŁADNIA HYDROSTATYCZNA



### GAZ RĘCZNY — TRYB AUTO

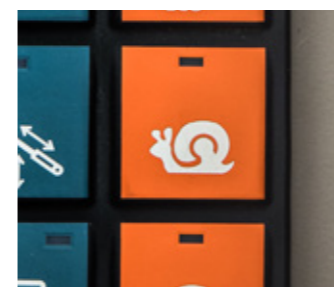
Przekładnia hydrostatyczna umożliwia niezależne sterowanie obrotami silnika i prędkością jazdy. Gaz ręczny pozwala ustawić stałe obroty silnika.

Umożliwia to pracę przy wysokich obrotach silnika i niskiej prędkości maszyny bez konieczności hamowania. Przy przejściu do pozycji neutralnej: maszyna jest zatrzymywana przez przekładnię, bez hamowania, a obroty silnika pozostają stałe. Zmniejsza to koszty eksploatacji i doskonale sprawdza się w zastosowaniach wymagających wysokiego i stałego przepływu hydraulicznego lub ciągłego pompowania, takich jak karmienie bydła i sprzątanie terenu.



### TRYB DYNAMICZNEJ JAZDY „DYNAMIC DRIVE”

Zmiana agresywności i reakcji na otwarcie przepustnicy. W zależności od zastosowania lub osobistych preferencji można wybrać swój ulubiony tryb jazdy: łagodny (Soft) lub dynamiczny (Dynamic).



### SMS — UKŁAD ZARZĄDZANIA PRĘDKOŚCIĄ

Możesz łatwo ustawić maksymalną prędkość, korzystając z trybu pełzania, i aktywować go przełącznikiem na panelu bocznym (od 0 do 100% w krokach co 1%). Ta funkcja przydaje się szczególnie wtedy, gdy wymagana jest bardzo mała prędkość w bardzo ciasnych przestrzeniach. Gwarantuje wtedy większą precyzję pracy z narzędziami specjalnymi.

### PRZEKŁADNIA MF TH — ZALETY W SKRÓCIE

- ▶ Przekładnia hydrostatyczna gwarantuje prostotę i płynną kontrolę pod obciążeniem dzięki dwóm biegom hydrostatycznym
- ▶ Dwuprędkościowa przekładnia zapewnia wysoką moc i wydajność
- ▶ Dobierz najlepsze przełożenie, aby ergonomicznie kontrolować maszynę
- ▶ Maksymalną prędkość można ustawić dzięki trybowi pełzającemu. Nadaje się idealnie do rozrzucania sianokiszonki
- ▶ Przepustnica ręczna umożliwia ustawienie stałych obrotów



Dwuprędkościowa  
przekładnia  
HYDROSTATYCZNA



20%  
płynniejsza niż  
poprzednia generacja

# DYNA-CT: NOWA ERA TECHNOLOGII PRZEKŁADNI

## NIEZRÓWNANA WYDAJNOŚĆ I KOMFORT

Poznaj szczyt innowacji dzięki nowej przekładni bezstopniowej, wyposażonej w podwójne silniki hydrauliczne zapewniające najlepszą na rynku siłę pchania i ciągnięcia bez konieczności zmiany zakresu. To rozwiązanie znacznie zwiększa komfort pracy operatora. Dodatkowo, przekładania oferuje inteligentne funkcje, które zapewniają płynną kontrolę.



# INTELIĞENTNE FUNKCJE

OPRÓCZ ORYGINALNYCH FUNKCJI (TAKICH JAK RĘCZNA PRZEPUSTNICA, TRYB DYNAMICZNEJ JAZDY I SMS), PRZEKŁADNIA DYNA-CT OFERUJE FUNKCJE INTELIĞENTNE.



### STEROWANIE UTRZYMYWANIEM STAŁEJ PRĘDKOŚCI JAZDY

Dzięki temu możesz skupić się na swoich zadaniach, zyskując dodatkowy komfort — zarówno podczas jazdy po drodze, jak i codziennego porannego dowożenia paszy dla bydła czy wielu innych czynności.



### STOP & START

Dzięki tej funkcji możesz zaoszczędzić paliwo i ograniczyć roboczogodziny maszyny. Silnik wyłącza się, gdy ładowarka teleskopowa MF TH nie jest używana, i uruchamia się ponownie, gdy tylko zostanie aktywowana przepustnica lub joystick.



### DYNAMIC TRACTOR MANAGEMENT

Automatyczna kontrola obrotów silnika i przekładni. Jej zadaniem jest zmniejszenie zużycia paliwa przy dużych prędkościach na drodze. Pedał przyspieszenia ustawia docelową prędkość jazdy, a obroty silnika automatycznie dostosowują się do obciążenia.



### OGRANICZNIK PRĘDKOŚCI MAKSYMALNEJ

Możesz ograniczyć prędkość maksymalną, co zapewnia bezpieczeństwo i kontrolę — idealne rozwiązanie dla osób szkolących się oraz do pracy w strefach z ograniczeniem prędkości.

### PRZEKŁADNIA MF TH DYNA-CT — ZALETY W SKRÓCIE

- ▶ Przekładnia bezstopniowa zapewnia dodatkową elastyczność działania i większą efektywność pracy
- ▶ Wirtualne zakresy pracy z wysoką i niską prędkością zastępują mechaniczną skrzynkę rozdzielczą, zwiększając wygodę i eliminując konieczność zatrzymywania się w celu zmiany biegu
- ▶ Maksymalna siła pchania i ciągnięcia zarówno przy pracy z niską, jak i wysoką prędkością
- ▶ Zautomatyzowane funkcje i tryby pracy, które zwiększają efektywność i produktywność



INTELIĞENTNE  
FUNKCJE



0 3 dB  
ciszej w kabinie przy  
maksymalnej prędkości

# MAKSYMALNA PRODUKTYWNOŚĆ, ZWINNOŚĆ I ZWROTNOŚĆ

LINIA MF TH OBEJMUJE MASZYNY O WYSOKIEJ WYDAJNOŚCI, KTÓRE WKRÓTCE OKAZĄ SIĘ NIEZASTĄPIONE W TWOIM GOSPODARSTWIE.

Modele MF TH gwarantują bezproblemową, wydajną obsługę wszelkich zadań i zapewniają optymalną dostępność oraz zwrotność. Seria MF TH oferuje również niezbędną wysokość podnoszenia, duży zasięg i możliwość podnoszenia ciężkich ładunków.

Radzi sobie świetnie zarówno w operacjach ładowania, oferując duży przepływ hydrauliczny, jak również podczas transportu drogowego z prędkością do 40 km/godz.\*. Każda ładowarka teleskopowa MF oferuje imponujące możliwości bez względu na to, czy przewozisz bele, czy przerzucasz paszę.

Promień zawracania  
3,71 m  
(wersja półkompaktowa)  
3,82 m  
(wersja standardowa)



## ZWROTNOŚĆ

Możliwość wyboru trybu kierowania i konstrukcja bez zwiśu zapewniają imponującą zwrotność poprzez zmniejszony promień skrętu. Minimalizuje to ryzyko uszkodzenia maszyn i budynków podczas manewrowania w ciasnych miejscach.

Dostępna jest **AUTOMATYCZNA AMORTYZACJA WYSIĘGNIKA**, która znacznie zwiększa komfort operatora, na przykład podczas transportu dużej naczepy ze słomą po drodze z prędkością 40 km/godz.\*.

TRYB TRANSPORTOWY:  
przednia oś skrętna

TRYB DWIE OSIE SKRĘTNE:  
minimalna średnica  
zawracania.

TRYB KIEROWANIA TYPU „KRAB”:  
efektywne napełnianie  
i równanie prace przy  
ścianach i w ograniczonych  
przestrzeniach.

TRYB KIEROWANIA „PÓŁ-KRAB”  
ustawia kąt tylnego  
koła: przydatny w takich  
zastosowaniach, jak usuwanie  
kiszonki lub czyszczenie stodoły.

## WYBIERZ PREFEROWANY TRYB KIEROWANIA

Wszystkie modele oferują cztery tryby pracy układu kierowniczego gwarantujące optymalną zwrotność w każdych warunkach pracy. Przejście z jednego trybu do drugiego jest proste: Aby wybrać tryb, wystarczy nacisnąć przełącznik w kabinie.



# POTĘŻNY I INTELIGENTNY UKŁAD HYDRAULICZNY

## POPRAW PRODUKTYWNOŚĆ, KOMFORT I BEZPIECZEŃSTWO

Wydajnie i spójnie działający układ hydrauliczny ma krytyczne znaczenie dla codziennej produktywności ładowarki teleskopowej. Wszystkie modele wyposażono w rozdzielacz zarządzający obciążeniem układu hydraulicznego.

Dzięki rozdzielaczowi wszystkie funkcje działają w sposób elektrohydrauliczny i proporcjonalny. Jest on wysoce precyzyjny i łatwy w obsłudze, a ponadto pozwala jednocześnie korzystać z trzech funkcji, zwiększając produktywność i skracając przestoje.

Optymalny przepływ hydrauliczny jest gwarantowany w pełnym zakresie: 100 l/min w modelach MF TH.6030, MF TH.7030 i MF TH.7035 oraz najlepszy na rynku przepływ 190 l/min w modelach MF TH.6534, MF TH.7038 i MF TH.8043.

Pompa o zmiennym wydatku dostarczająca 190 litrów oleju na minutę w modelach MF TH.6534, MF TH.7038 i MF TH.8043 oferuje niezrównane możliwości i wydajność nawet przy niskich obrotach silnika. Oznacza to, że można pracować przy znacznie niższej prędkości obrotowej i oszczędzać w ten sposób paliwo oraz oczekiwać znacznie krótszych cykli roboczych.



Dzięki 4 elektrohydraulicznym wyjściom hydraulicznym z funkcją wykrywania obciążenia elementy sterowania wysięgnikiem o bogatej specyfikacji umożliwiają wysoce precyzyjne korzystanie z 3. funkcji hydraulicznej. Automatyczna amortyzacja wysięgnika zapewnia także wyjątkowy komfort podczas transportu. Jej aktywacja odbywa się automatycznie i jest powiązana z prędkością maszyny. ▼

**PODŁĄCZANIE I ODŁĄCZANIE** jest proste dzięki blokowi złączy dekompresyjnych. W przypadku bardziej wymagającego osprzętu, takiego jak rozdrabniacze słomy i łyżki zasypowe, maszynę można wyposażyć w instalację elektryczną obsługującą czwartą i piątą funkcję wysięgnika.



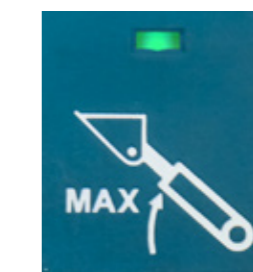
◀ **WYTRZĄSANIE ŁYŻKI** to opcjonalna funkcja, oferowana w joysticku razem z funkcją pływania wysięgnika. Operator może teraz łatwo opróżnić narzędzie robocze z przywierających materiałów poprzez naciśnięcie niebieskiego przełącznika i jednoczesne przesunięcie joysticka.

### INTELIGENTNY SYSTEM TRANSPORTOWY MF (SHS).

Ustawienie wysokości minimalnej i maksymalnej w połączeniu z odchylanym wysięgnikiem.

**MAKSYMALNA WYSOKOŚĆ** — po osiągnięciu wymaganej wysokości operator może teraz łatwo ustawić maksymalną wysokość głowicy wysięgnika za pomocą przełącznika na panelu bocznym. Zapewnia to większe bezpieczeństwo i komfort podczas pracy wewnątrz budynku lub podczas załadunku, szczególnie użytkownikom rzadziej korzystającym z maszyny.

Funkcja **POWROTU DO PODŁOŻA** umożliwi operatorowi ustawienie wysokości roboczej. Podczas ręcznego opuszczania ramienia wysięgnik samoczynnie się wycofuje, a następnie zatrzymuje się po osiągnięciu pozycji roboczej. Zwiększenie produktywności, komfortu pracy i zapobieganie uszkodzeniom gleby oraz narzędzi roboczych.



## POTĘŻNY I INTELIGENTNY UKŁAD HYDRAULICZNY

OFERUJEMY IDEALNY WYBÓR NARZĘDZI WSPÓŁPRACUJĄCYCH Z ŁADOWARKAMI TELESKOPOWYMI MF TH, KTÓRE STAWIĄ CZOŁA WSZELKIM ZASTOSOWANIOM.

### Łyżka, kopanie i ładowanie

Radź sobie z najtrudniejszymi zadaniami kopania i przeładunku materiałów dzięki naszym wytrzymałym łyżkom kopiącym i przeładunkowym. Oferują one dobrą widoczność krawędzi skrawającej oraz doskonałą siłę zrywania podczas kopania, jak również łatwiejsze i szybsze napełnianie łyżki. Są dostępne w różnorodnych pojemnościach, z zębami i bez zębów.

### Łyżka do materiałów lekkich

Zwiększ produktywność dzięki lepszemu kątowni otwierania, który minimalizuje wysypywanie.

Wykorzystaj tę łyżkę do załadunku ziarna na ciężarówkę albo do ładowania nawozu.

### Łyżka z chwytakiem

Osprzęt idealny do podnoszenia i przewożenia ziemi i gleby z przerostami, gałęziami i innym zbitym materiałem, który należy pewnie chwycić na czas transportu.

### Widły z chwytakiem

To najprostszy sposób przewożenia słomy, ściółki i obornika w gospodarstwie oraz w innych obiektach. Korzystaj z samych widel użytkowych lub dodaj chwytak hydrauliczny, aby zwiększyć moc chwytu.

### Widły do palet

Idealne do przewożenia materiałów zbitych i pakowanych, takich jak nawóz, nasiona czy pasza dla zwierząt. W ofercie są dostępne widły sztywne i pływające (z przesuwem bocznym na ramie widel sztywnych).

### Widły do bel

Umożliwiają efektywny transport i załadunek bel z poziomu podłoża na przyczepę lub do podajnika bel.

### Chwytak rurowy do bel ofoliowanych

Oferuje wydajność chwytaka do bel z zębami, jednak za pomocą dwóch ramion hydraulicznych w formie okrągłych rur gwarantujących bezpieczny chwyt pojedynczych bel.

### Chwytak do bel (z zębami)

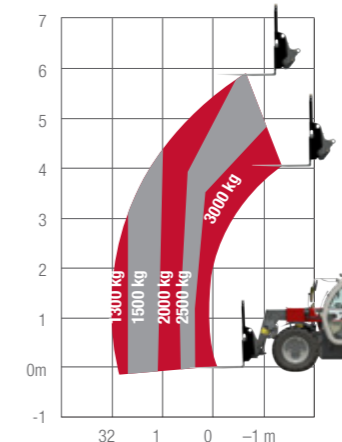
Transportuj i ładuj nawet do dwóch bel z poziomu ziemi na przyczepę lub do podajnika bel. Niezależne ramiona hydrauliczne, każde z 4 zębami, gwarantują pewny chwyt.



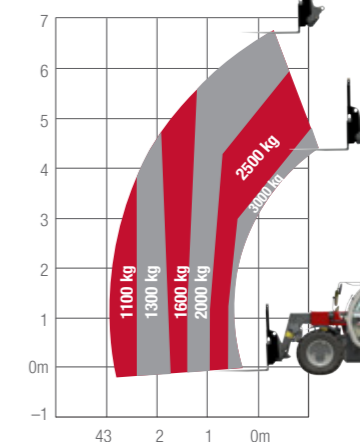
## NOWE MOŻLIWOŚCI PODNOSENIA

PRZEDSTAWIONE ILUSTRACJE WYRAŹNIE DOWODZĄ, ŻE KAŻDY MODEL OFERUJE W SWOJEJ KLASIE BEZKONKURENCYJNY UDŹWIG.

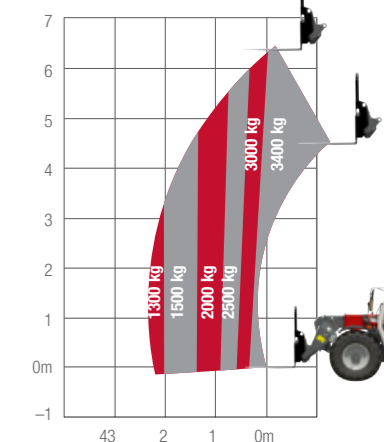
MF TH.6030



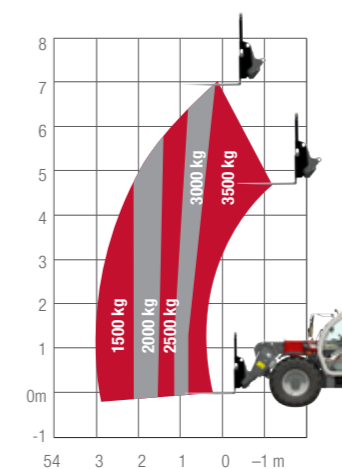
MF TH.7030



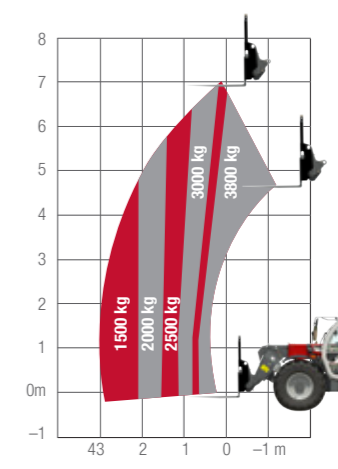
MF TH.6534



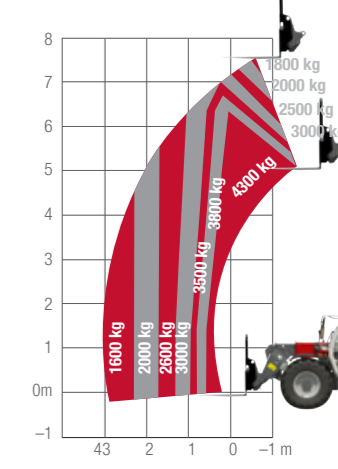
MF TH.7035



MF TH.7038



MF TH.8043



## STWORZONE Z MYŚLĄ O MAKSYMALIZACJI CZASU PRACY

## ŁATWIEJSZE ZARZĄDZANIE POSIADANYMI ŁADOWARKAMI TELESKOPOWYMI I PEŁNY SPOKÓJ UMYSŁU

Zakup, eksploatacja i konserwacja maszyny rolniczej mogą być skomplikowane, dlatego warto zapewnić sobie spokój umysłu oraz przeświadczenie, że możesz korzystać ze znakomitego wsparcia i pomocy technicznej. Jako klient Massey Ferguson możesz mieć pewność, że masz do dyspozycji spersonalizowane, elastyczne i przyjazne wsparcie ze strony naszej sieci eksperckich dealerów, którzy naprawdę rozumieją specyfikę Twojej działalności.



# MFcare

### SAMODZIELNIE USTAL KOSZTY I ZYSKAJ GWARANCJĘ OPTYMALNEJ WYDAJNOŚCI SWOJEGO MF TH Z PROGRAMEM MF CARE.

Program MF Care i umowy przedłużonej gwarancji można dopasować do wymogów w zakresie płatności i roboczogodzin. Regularny serwis pełni rolę zapobiegawczą. Pozwala wykrywać usterki na wczesnym etapie zanim staną się problemem, dzięki czemu skraca czasy przestoju. Ponadto pełna historia serwisowania u dealera z wykorzystaniem oryginalnych części AGCO Parts zwiększa wartość odsprzedaży maszyny.

- ▶ Utrzymanie maksymalnej wartości odsprzedaży maszyny
- ▶ Elastyczne warunki i długoterminowe opcje cenowe
- ▶ Dostępne w okresie do 12 miesięcy od rejestracji
- ▶ Doświadczeni technicy MF dostępni do serwisu na miejscu i zdalnego

	SILVER	GOLD
<b>SZCZEGÓŁY</b>	UMOWY OBEJMUJĄCE PRZEGLĄDY OKRESOWE Pakiet serwisowy obejmuje wszystkie przewidziane harmonogramem czynności przeglądowe według ustalonej ceny.	EXTENDED WARRANTY (PRZEDŁUŻONA GWARANCJA) Oferuje zabezpieczenie przed kosztami naprawy (nie dotyczy podzespołów eksploatacyjnych). Opcjonalnie są dostępne umowy z udziałem własnym lub bez.
<b>TYP MASZINY</b>	Wszystkie	Wszystkie
<b>PRZEGLĄDY OKRESOWE*</b>	✓	✓
<b>KOSZT NAPRAWY</b>	-	✓
<b>UDZIAŁ WŁASNY</b>	-	W zależności od specyfiki rynku.

\*Cennik przedstawiony przez AGCO dotyczy wyłącznie gwarancji rozszerzonej i nie obejmuje planu przeglądów.  
- Niedostępne

#### MASSEY FERGUSON OFERUJE SZEROKI I EFEKTYWNY ZAKRES USŁUG

 6000 godzin 5 lat	 3000 godzin 5 lat	 50 000 bel 5 lat	 6000 godzin 5 lat	 2000 godzin 3 lata	 25 000 bel 3 lata
--	--	---	--	---	--

Tylko maszyny zgodne z magistralą ISOBUS

### ŁADOWARKĘ TELESKOPOWĄ MF TH ZAPROJEKTOWANO Z MYŚLĄ O ZAPEWNIENIU SZYBKIEJ, PROSTEJ, ŁATWEJ I NIEDROGIEJ OBSŁUDZE CODZIENNEJ.

Mniej przestoju — więcej wykonanej pracy  
Szybka, prosta i łatwa konserwacja okresowa dzięki zamontowaniu silnika w położeniu równoległym do wysięgnika. Serwisowanie jest niezwykle proste i bezproblemowe dzięki właściwie usytuowanemu punktom serwisowym, co eliminuje stres związany z konserwacją ładowarki teleskopowej i daje więcej czasu na pracę.

Otwieranie maski z boku daje szeroki, otwarty dostęp do silnika, filtra powietrza, układu chłodzenia i klimatyzacji oraz umożliwia szybkie wykonywanie prac serwisowych w obrębie wszystkich najważniejszych punktów.



Filtr powietrza można łatwo wymontować w celu jego sprawdzenia i wyczyszczenia. W razie potrzeby jako wyposażenie dodatkowe można wybrać wentylator z automatyczną zmianą kierunku obrotów. Wentylator wydmuchuje pyły, słomę oraz inne materiały, które mogły dostać się do układu chłodzenia.



Stan silnika i chłodnicy można łatwo sprawdzić, podnosząc maskę. Wszystkie rutynowo obsługiwane punkty serwisowania silnika, układu hydraulicznego i przekładni są rozmieszczone w przemyślany sposób, który umożliwia prostą i szybką konserwację.



Łatwe nalewanie oleju napędowego i płynu AdBlue® z poziomu ziemi.





THE  
PERFECT  
FIT

## CZĘŚCI I SERWIS

OD MOMENTU ZAKUPU MASZYNY  
MASSEY FERGUSON MASZ WSPARCIE NASZEGO  
**ZESPOŁU OBSŁUGI POSPRZEDAŻOWEJ.**

Zawsze przy Tobie, aby maksymalizować Twoje zyski i Twoją wydajność.

Dostarczamy wszystko, co niezbędne, by Twoja maszyna działała jak najlepiej.



### TWOI EKSPERCI OD MASZYN

Możesz śmiało polegać na swoich dealerach Massey Ferguson w zakresie serwisowania, konserwacji i napraw oraz zaufać ich poradom w zakresie najnowszych akcesoriów i części zamiennych.

Twój dealer Massey Ferguson dostarczy Ci wszystkie niezbędne artykuły, od smarów i akumulatorów po płyny AdBlue® i zestawy do pielęgnacji maszyn.

Dzięki wykwalifikowanym technikom i doświadczonemu personelowi nasi dealerzy szczytą się niezmiennie doskonałą obsługą klienta.



### ORYGINALNE CZĘŚCI, ORYGINALNA WARTOŚĆ

Oryginalne części AGCO oferują doskonałą jakość i najlepszą w swojej klasie dostępność. Zostały skonstruowane z myślą o idealnym dopasowaniu do maszyn Massey Ferguson. Zaprojektowane tak, by chronić wartość maszyny i maksymalnie wydłużyć czas pracy bez awarii.

Części firmy AGCO Parts są objęte 12-miesięczną gwarancją, która obejmuje również robociznę, jeżeli zostaną zamontowane przez dealera Massey Ferguson.



### W RAMACH USŁUG AGCO FINANCE

TWÓJ PARTNER W ROZWOJU  
DZIAŁALNOŚCI.

Jako dostawca usług finansowych dla firmy Massey Ferguson pomagamy w uzyskaniu sprzętu MF dzięki naszym indywidualnie dopasowanym rozwiązaniom finansowym i ubezpieczeniowym, co pozwala używać lub posiadać najlepszy na świecie sprzęt rolniczy.

**PEŁNA NIEZAWODNOŚĆ:** Ponad 30 lat doświadczenia w branży rolniczej na całym świecie.

**PEŁNA WYGODA:** Dogodnie dostępne u lokalnego dealera MF.

**PEŁNE PARTNERSTWO:** Jesteśmy z Tobą cały czas, w trakcie całego cyklu biznesowego.



### KOLEKCJA MASSEY FERGUSON

TERAZ MOŻESZ WYGLĄDAĆ RÓWNIE  
STYLOWO, JAK TWOJA MASZYNA  
MASSEY FERGUSON.

Dysponujemy ekskluzywnym asortymentem wysokiej jakości produktów, które są dopasowane do Ciebie i Twoich zadań.

Aby poznać ofertę, zaloguj się do naszego sklepu internetowego:

Shop.MasseyFerguson.Com

W przypadku powyższych pakietów serwisowych mają zastosowanie warunki i zastrzeżenia. Należy pamiętać, że niektóre pakiety są niedostępne na niektórych rynkach.

Dostępność można sprawdzić u lokalnego dealera/dystrybutora MF.

## SPRAW, BY MF TH BYŁA TAK SAMO INDYWIDUALNA, JAK TWOJE GOSPODARSTWO

	MF TH.6030 MF TH.7030		MF TH.6534 MF TH.7035 MF TH.7038 MF TH. 8043		MF TH.6534 Dyna-CT MF TH.7038 Dyna-CT MF TH. 8043 Dyna-CT		
<b>SILNIK</b>	ESS	EFF	ESS	EFF	EXC	EFF	EXC
Automatyczny wyłącznik prądu	●	●	●	●	●	●	●
Wbudowany wstępny filtr powietrza typu cyklonowego	●	●	●	●	●	●	●
Automatyczna zmiana kierunku obrotów wentylatora	–	●	–	●	●	●	●
<b>PRZEKŁADNIA</b>							
Hydrostatyczna (40 km/godz.)	●	●	●	●	●	●	●
Pedał z funkcją pelzania	●	●	●	●	●	●	●
Joystick Power Control (3 funkcje)	●	●	●	●	●	●	●
Przycisk jazdy do przodu, do tyłu i położenia neutralnego na joysticku	●	●	●	●	●	●	●
System sterowania prędkością	●	●	●	●	●	●	●
Elektryczny hamulec postojowy	●	●	●	●	●	●	●
Tryb dynamiczny pracy przekładni	●	●	●	●	●	●	●
Przepustnica ręczna z systemem zarządzania prędkością	○	●	○	●	●	●	●
Stop/Start	–	–	–	–	–	●	●
Dynamic Tractor Management	–	–	–	–	–	●	●
Tempomat	–	–	–	–	–	●	●
Ogranicznik prędkości maksymalnej	–	–	–	–	–	●	●
<b>UKŁAD HYDRAULICZNY</b>							
Wszystkie funkcje hydrauliczne sterowane proporcjonalnie i elektrohydraulicznie	●	●	●	●	●	●	●
Trzecia funkcja wysięgnika z regulacją przepływu	●	●	●	●	●	●	●
Mechaniczne zaczeplenie osprzętu	●	●	●	●	●	●	●
Hydrauliczne zaczeplenie osprzętu	○	○	○	○	●	○	●
Amortyzacja składania	●	●	●	●	●	●	●
Inteligentny system transportowy (SHS)	●	●	●	●	●	●	●
Automatyczna amortyzacja wysięgnika	○	●	○	●	●	●	●
Automatyczna amortyzacja wysięgnika, funkcja pływania wysięgnika i wstrząsania tyłki	–	○	–	○	●	○	●
3. funkcja z ciągnym przepływem	●	●	●	●	●	●	●
Automatyczna 3. funkcja (ustawianie przepływu i czasu)	–	○	–	○	●	○	●
4. i 5. funkcja głowicy wysięgnika (wstępne okablowanie)	○	○	○	○	●	○	●
Ustawienie maksymalnego i minimalnego kąta wysięgnika	●	●	●	●	●	●	●
Tylny przewód hydrauliczny	–	○	–	○	○	○	○

	MF TH.6030 MF TH.7030		MF TH.6534 MF TH.7035 MF TH.7038 MF TH. 8043		MF TH.6534 Dyna-CT MF TH.7038 Dyna-CT MF TH. 8043 Dyna-CT		
<b>KABINA</b>	ESS	EFF	ESS	EFF	EXC	EFF	EXC
Wyjmowana mata podłogowa	●	●	●	●	●	●	●
Fotel amortyzowany mechanicznie	●	–	–	–	–	–	–
Fotel amortyzowany pneumatycznie	○	●	●	○	–	○	–
Fotel amortyzowany pneumatycznie (ogrzewany i automatycznie ustawiany)	–	–	–	●	●	●	●
Fotel amortyzowany pneumatycznie (ogrzewany i automatycznie ustawiany) i joystick w podłokietniku	–	–	–	○	●	○	●
Klimatyzacja	○	○	○	○	●	○	●
Uchwyt na telefon + gniazdo USB	●	●	●	●	●	●	●
Głośniki i antena	●	●	●	●	●	●	●
Radio / przednie wejście Aux / Bluetooth / Radio DAB ze złączem USB	○	●	○	●	–	●	–
Terminal z 5-calowym ekranem kolorowym	●	●	●	●	–	●	–
Terminal z 7-calowym ekranem kolorowym, funkcja telefonu, radio i zarządzanie zadaniami	–	○	–	○	●	●	●
Wycieraczka okna dachowego	●	●	●	●	●	●	●
Wycieraczka szyby bocznej ze spryskiwaczem	–	–	–	○	●	○	●
Lusterko prawe sterowane elektrycznie z funkcją odmrażania	–	○	–	○	○	○	○
Obrotowe światło ostrzegawcze i alarm cofania	●	●	●	●	●	●	●
Alarm ostrzegawczy cofania	○	○	○	○	○	○	○
Pojemnik na lunch	–	–	–	–	●	–	●
<b>UKŁAD KIEROWNICZY</b>							
Cztery tryby kierowania z automatycznym załączeniem	●	●	●	●	●	●	●
Oś przednia z mechanizmem różnicowym, blokada przy 45%	–	–	●	●	●	●	●

ESS = Wersja Essential  
EFF = Wersja Efficient  
EXC = Wersja Exclusive

● Wyposażenie standardowe  
○ Opcja  
– Niedostępne

	MF TH.6030 MF TH.7030		MF TH.6534 MF TH.7035 MF TH.7038 MF TH. 8043		MF TH.6534 Dyna-CT MF TH.7038 Dyna-CT MF TH. 8043 Dyna-CT		
<b>INNE WYPOSAŻENIE</b>	ESS	EFF	ESS	EFF	EXC	EFF	EXC
Kratka ochronna na szybę czołową (przód i dach)	○	○	○	○	○	○	○
Światła robocze	●	●	●	●	●	●	●
Światła robocze na wysięgniku	○	○	○	○	●	○	●
Światła drogowe LED	–	○	–	○	○	○	○
Reflektory robocze LED	–	○	–	○	●	○	●
Skrzynka narzędziowa	○	○	○	○	○	○	○
Hydrauliczny hamulec przyczepy, jednoobwodowy	○	○	–	–	–	–	–
Hydrauliczny hamulec przyczepy, dwuobwodowy	–	–	○	○	○	○	○
Łącznik kabłąkowy	●	●	●	●	●	●	●
Łącznik kabłąkowy z systemem szybkiej regulacji wysokości	○	○	○	○	○	○	○
Łącznik kabłąkowy z systemem szybkiej i automatycznej regulacji wysokości	○	○	○	○	○	○	○
Hydrauliczny zaczep podnośnikowy	○	○	○	○	○	○	○
<b>ŁYŻKA</b>							
Łyżka do kopania	○	○	○	○	○	○	○
Łyżka do lekkich materiałów	○	○	○	○	○	○	○
Widły do palet	○	○	○	○	○	○	○
Kolec do bel	○	○	○	○	○	○	○
Łyżka chwytakowa	○	○	○	○	○	○	○
Widły chwytakowe	○	○	○	○	○	○	○
Chwytak do bel (zęby lub rura)	○	○	○	○	○	○	○

Niniejsza broszura nie stanowi oferty handlowej. Dolożono wszelkich starań, aby informacje zawarte w niniejszej publikacji były możliwie najdokładniejsze i najbardziej aktualne. Mogą jednak wystąpić niedokładności, błędy i pominięcia, a szczegółowe informacje dotyczące specyfikacji i danych technicznych mogą zostać w każdej chwili zmienione, bez powiadomienia. W związku z tym należy potwierdzić u dealera lub dystrybutora maszyn Massey Ferguson wszystkie szczegóły specyfikacji przed dokonaniem zakupu.

## DANE TECHNICZNE

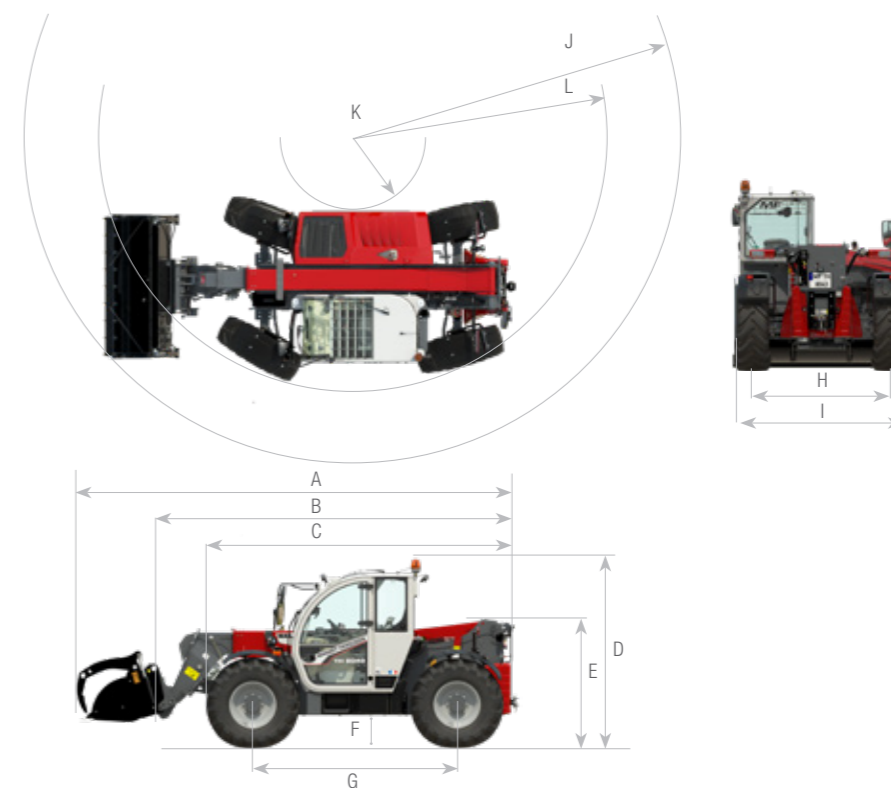
Parametry ładowacza (wg normy EN 1459: 1998, Zał. B)	MF TH.6030	MF TH.7030	MF TH.6534	MF TH.7035	MF TH.7038	MF TH.8043		
<b>MAKS. UDŹWIG</b>								
na poziomie podłoża	kg	3000	3000	3400	3500	3800	4300	
na pełnej wysokości podnoszenia	kg	2500	2000	3400	3500	3800	2600	
przy ramieniu wysuniętym na 2 m i wysokości 4 m	kg	2000	2000	3000	3000	3000	3000	
Siła zrywania	kN	3600	3600	6200	6200	6200	7000	
Maksymalna wysokość podnoszenia	m	5,9	6,7	6,5	7	7	7,5	
Zasięg do przodu — wysięgnik wysunięty	m	3,13	3,9	3,4	4	4	4,1	
<b>UKŁAD HYDRAULICZNY</b>								
Wysięgnik — wydajność pompy zębatej	l/min	100	100	190	100	190	190	
<b>PRZEKŁADNIA</b>								
Typ		Hydrostatyczna		Hydrostatyczna	Dyna-CT	Hydrostatyczna	Hydrostatyczna	Dyna-CT
Przełożenia mechaniczne		–	–	2	-	2	2	-
Prędkości hydrauliczne		2	2	2	-	2	2	-
Prędkość na 1. biegu*	km/godz.	9,7	9,7	6	40	6	6	40
Prędkość na 2. biegu*	km/godz.	40	40	12	-	12	-	12
Prędkość na 3. biegu*	km/godz.	–	–	18	-	18	-	18
Prędkość na 4. biegu*	km/godz.	–	–	40	-	40	-	40
<b>SILNIK</b>								
Pojemność / Liczba cylindrów	l/n°	3,4/4	3,4/4	3,4/4	3,4/4	3,4/4	3,4/4	
Wtrysk		CommonRail	CommonRail	CommonRail	CommonRail	CommonRail	CommonRail	
Moc wg ISO (KM) przy 2400 obr./min	KM	100	100	135	100	135	135	
Maks. moment obrotowy (ISO 14396)	Nm	430	430	500	430	500	500	
Pojemność zbiornika paliwa	litry	115	115	138	138	138	138	
<b>OGUMIENIE</b>								
Standardowe		405/70 R 20	405/70 R 20	460/70R24	460/70R24	460/70R24	460/70R24	
Opcja		400/70 R 24	400/70 R 24	500/70R24	500/70R24	500/70R24	500/70R24	
<b>HAMULCE</b>								
Chłodzone olejem								
<b>OBCIĄŻNIKI</b>								
Masa, bez osprzętu, opony 24-calowe	kg	5555	5920	6635	7415	7530	8180	
<b>CZAS CYKLU (S) PRZY MAKSYMALNYCH OBROTACH SILNIKA</b>								
Czas podnoszenia		5,3	5,3	4,9	8	4,9	6,5	
Czas opuszczania		4	4	4,3	6	4,3	5	
Wysuwanie teleskopu		5	6,3	3,7	7,1	4,8	5	
Wsuwanie teleskopu		3,6	4,2	4	6,5	4,9	4,5	
Czas nabierania		2,5	2,5	2,3	3	2,3	2,3	
Czas zrzucania		2,4	2,4	2,5	2,7	2,5	2	

\* maszyna w konfiguracji prędkości maksymalnej

## Wymiary

	MF TH.6030	MF TH.6030	MF TH.7030	MF TH.7030	MF TH.6534*	MF TH.7035* MF TH.7038*	MF TH.8043*
	Kabina standardowa	Kabina obniżona	Kabina standardowa	Kabina obniżona			
A	5712		6240		5874	6074	6180
B	4507		5063		4669	4869	4975
C	4035		4185		4145	4145	4246
D	2334*/2250**	2184*/2100**	2334*/2250**	2184*/2100**	2457	2457	2457
E	1671*/1587**		1671*/1587**		1752	1752	1770
F	348*/264**		348*/264**		430	430	430
G	2820		2820		2870	2870	2870
H	1666		1666		1895	1895	1895
I	2100		2100		2300	2300	2300
J	4817*/4689**		5090*/4975**		4800	4944	4901
K	1556*/1383**		1556*/1383**			1111	
L	3875*/3717**		3875*/3717**			3714	

Wszystkie wymiary podano w mm  
\*Opony 24-calowe \*\*Opony 20-calowe





**NOWA ERA**  
 PROSTYCH I NIEZAWODNYCH ROLNICZYCH  
 ŁADOWAREK TELESKOPOWYCH





[www.MasseyFerguson.pl](http://www.MasseyFerguson.pl)

[www.facebook.com/MasseyFergusonPolska](https://www.facebook.com/MasseyFergusonPolska)  
[x.com/MF\\_EAME](https://x.com/MF_EAME)  
[Instagram.com/MasseyFergusonGlobal](https://www.instagram.com/MasseyFergusonGlobal)  
[www.YouTube.com/MasseyFergusonPolska](https://www.YouTube.com/MasseyFergusonPolska)



MASSEY FERGUSON® to światowa marka koncernu AGCO.  
© AGCO SAS. 2025 | A-PL-17378 | Polski



BORN TO **FARM**