

MF TH-SERIE

100-135 PK

HEFVERMOGEN: 3.000 kg–4.300 kg

HEFHOOGTE: 5,90 m–7,50 m

EEN NIEUW TIJDPERK

VOOR ONGECOMPLICEERDE
EN BETROUWBARE
VERREIKERS VOOR
DE LANDBOUW



MASSEY FERGUSON

BORN TO **FARM**

MF TH – EEN NIEUW TIJDPERK

VOOR ONGECOMPLICEERDE
EN BETROUWBARE VERREIKERS
VOOR DE LANDBOUW

Wie vandaag een MF-verreiker koopt, verwacht dat die voldoet aan de nieuwste gebruikseisen. Klanten verwachten de allerbeste, moderne technologie in combinatie met comfort, eenvoud, ergonomie, gebruiksgemak en kwaliteit voor dagelijks gebruik in het agrarische bedrijf.

Dit zijn verreikers waarin al onze kennis over landbouw is verwerkt. Omdat wij begrijpen wat u op de boerderij nodig heeft, bieden wij een echte agrarische verreiker, die wordt ondersteund door een echt en exclusief agrarisch dealernetwerk zodat u kunt doorwerken aan het meest veeleisende werk.



UW COMMANDOCENTRUM

2 SEMI-COMPACTE
MODELLEN

08

18

10 UW COMFORTABELE
WERKPLEK
DE BESTUURERSPLAATS

30 KRACHTIGE EN
SLIMME HYDRAULIEK

GEMAAKT VOOR
MAXIMALE
INZETBAARHEID
DIENSTVERLENING EN
KLANTONDERSTEUNING

34

Bereik ongekeerde hoogten	4
Uw MF TH in het kort	6
MF TH.6030 en MF TH.7030	8
De cabine – ga voor comfort en veiligheid	10
Kleine details maken een groot verschil	13
Speciaal voor u – pakketten met specificaties	16
MF TH 7-inch display - gemaakt voor controle	18
Gemaakt om te presteren – de motor.....	20
Keuze uit twee transmissies	22
Maximale productiviteit, wendbaarheid en manoeuvreerbaarheid.....	28
Krachtige en slimme hydrauliek	30
Gemaakt voor maximale inzetbaarheid	34
Onderdelen en service	36
Geef uw MF TH een eigen tintje – specificatietabellen.....	38

ONTWIKKELD DOOR LANDBOUWERS, VOOR LANDBOUWERS

Onze verreikers zijn speciaal gebouwd voor zwaar werk. Wanneer u een snelle, compacte oplossing nodig hebt voor veel toepassingen, kan de MF TH-serie de mogelijkheden leveren.

Grijpen van kuilvoer of mest, oppakken van balen en bigbags met kunstmest, verplaatsen van voer en uitmesten van stallen. Sterke en precieze hydrauliek maakt zware lasten eenvoudig te tillen.

Werken in nauwe ruimten is vaak lastig. Verreikers uit de MF TH-serie zijn zeer wendbaar met vier verschillende stuurmodi en als optie zijn de semi-compacte modellen MF TH.6030 en MF TH.7030 verkrijgbaar. Alle flexibiliteit die u nodig hebt, inclusief totaal zicht rondom en precisiebehandeling.

Minimale service nodig, dus maximaal inzetbaar!

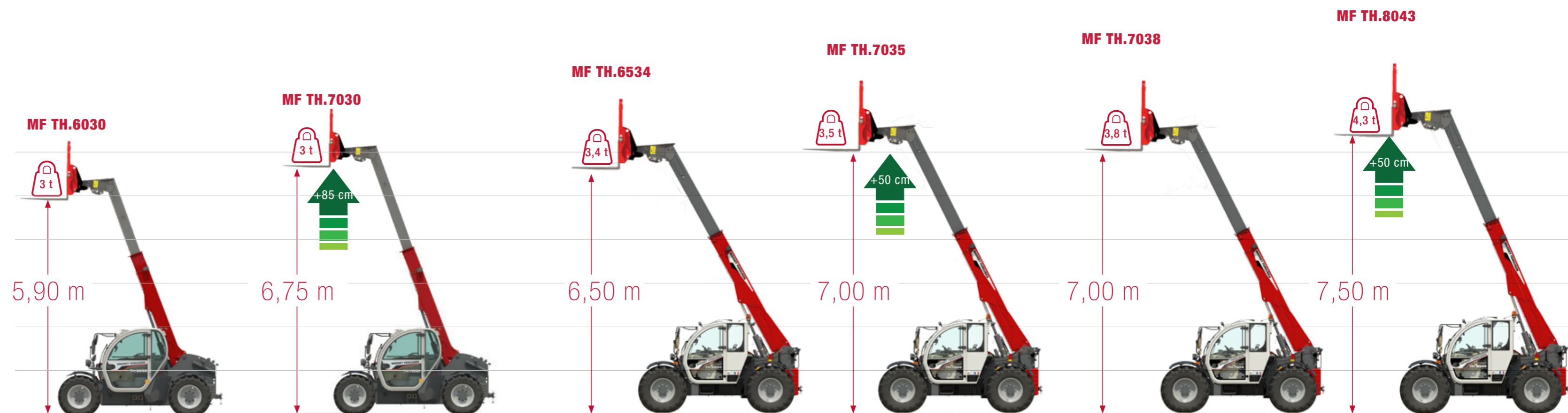
EEN VITAAL ONDERDEEL VAN UW WERKDAG!

BEREIK ONGEKENDE HOOGTEN!

AANTREKKELIJKE
CIJFERS WAARMEE
HET WERK GEDAAN
KAN WORDEN

De verreikers uit de MF TH-serie handelen moeiteloos en efficiënt alle taken af en bieden u de optimale toegankelijkheid en manoeuvreerbaarheid die nodig zijn. Deze serie biedt ook een grotere hefhoogte, een groot bereik en het vermogen om zware lasten te heffen. Met het juiste werktuig kan de MF TH-serie topprestaties leveren in een breed scala van toepassingen op de boerderij.

MF TH-SERIE: UW AGRARISCHE VERREIKER



COMPACTE MODELLEN

Semi-compacte afmetingen van 2,1 m x 2,1 m voor gemakkelijke toegang tot de kleinste ruimten, 100 pk voor een optimale vermogen-gewichtverhouding, 100 l/min voor moeiteloos en nauwkeurig werken.



STANDAARDMODELLEN

Meer motorvermogen en een grotere oliestroom voor de meest veeleisende verwerkings – en transporttoepassingen, 135 pk en een oliestroom van 190 l/min. voor een kortere volle werkcyclus in combinatie met een cabine die ultiem comfort, ergonomie en ruim zicht biedt.



UW MF TH IN HET KORT

DE LAT WORDT HOGER GELEGD!

De MF TH heeft een grote sprong voorwaarts gemaakt en is volledig getransformeerd met verhoogde efficiëntie, productiviteit, prestaties, zicht, ergonomie, comfort, cyclustijden en meer gebruiksgemak. We hebben het niet over kleinigheden. Dit is een revolutionaire ontwikkeling.

MET KEUZE UIT ZES MODELLEN IS DIT EEN VAN DE BESTE KEUZES DIE U OOI ZULT MAKEN.

MODELLEN	MF TH.6030	MF TH.7030	MF TH.6534	MF TH.7035	MF TH.7038	MF TH.8043
MAX. HEFHOOGTE	5,9 m	6,75 m	6,5 m	7,0 m		7,5 m
MAX. HEFVERMOGEN	3.000 kg		3.400 kg	3.500 kg	3.800 kg	4.300 kg
OLIESTROOM	100 l/min		190 l/min	100 l/min	190 l/min	
MAX. VERMOGEN	100 pk		135 pk	100 pk	135 pk	
TRANSMISSIE	Hydrostatisch 2 versnellingen		Hydrostatisch 2 versnellingen of Dyna-CT	Hydrostatisch 2 versnellingen	Hydrostatisch 2 versnellingen of Dyna-CT	

► **Hydraulische snelkoppelingen** om snel, efficiënt en gemakkelijk werktuigen te wisselen, met elektrische bekabeling aan de giek voor 4e en 5e elektrische functie (optie) – zie pag. 30 voor details

► **Er is een complete keuze in werktuigen verkrijgbaar** voor alle benodigde taken – zie pag. 32 voor details

► **Krachtige, zuinige motoren.** Nu tot 135 pk voor een hogere productiviteit, grotere prestaties en een stille werkomgeving. Gemakkelijke toegang voor dagelijks onderhoud en een automatische omkeeroptie voor de koelvin, voor grotere betrouwbaarheid en duurzaamheid – zie pag. 20 voor details

► **Keuze tussen twee transmissies: hydrostatisch met twee versnellingen of de traploze Dyna-CT** voor comfort, nauwkeurigheid, gebruiksgemak, soepele bediening en de grootste precisie in deze klasse – zie de details op pag. 22

► **Automatische parkeerrem** voor extra veiligheid en productiviteit

► **Efficiënte giekvering en inschuifdemping**

Giekvering is verkrijgbaar op alle modellen voor maximaal comfort bij transport. Cushion Retract (inschuifdemping) is standaard verkrijgbaar op alle modellen voor meer comfort voor de bestuurder, waarbij de giek soepel wordt ingetrokken met lagere/gecontroleerde snelheid

► **Slimme en krachtige hydraulische systemen**

Alle modellen zijn standaard voorzien van load-sensing. Er kunnen meerdere functies tegelijk worden bediend. Nu een CCLS-oliestroom van max. 190 l/min – zie pag. 30 voor details

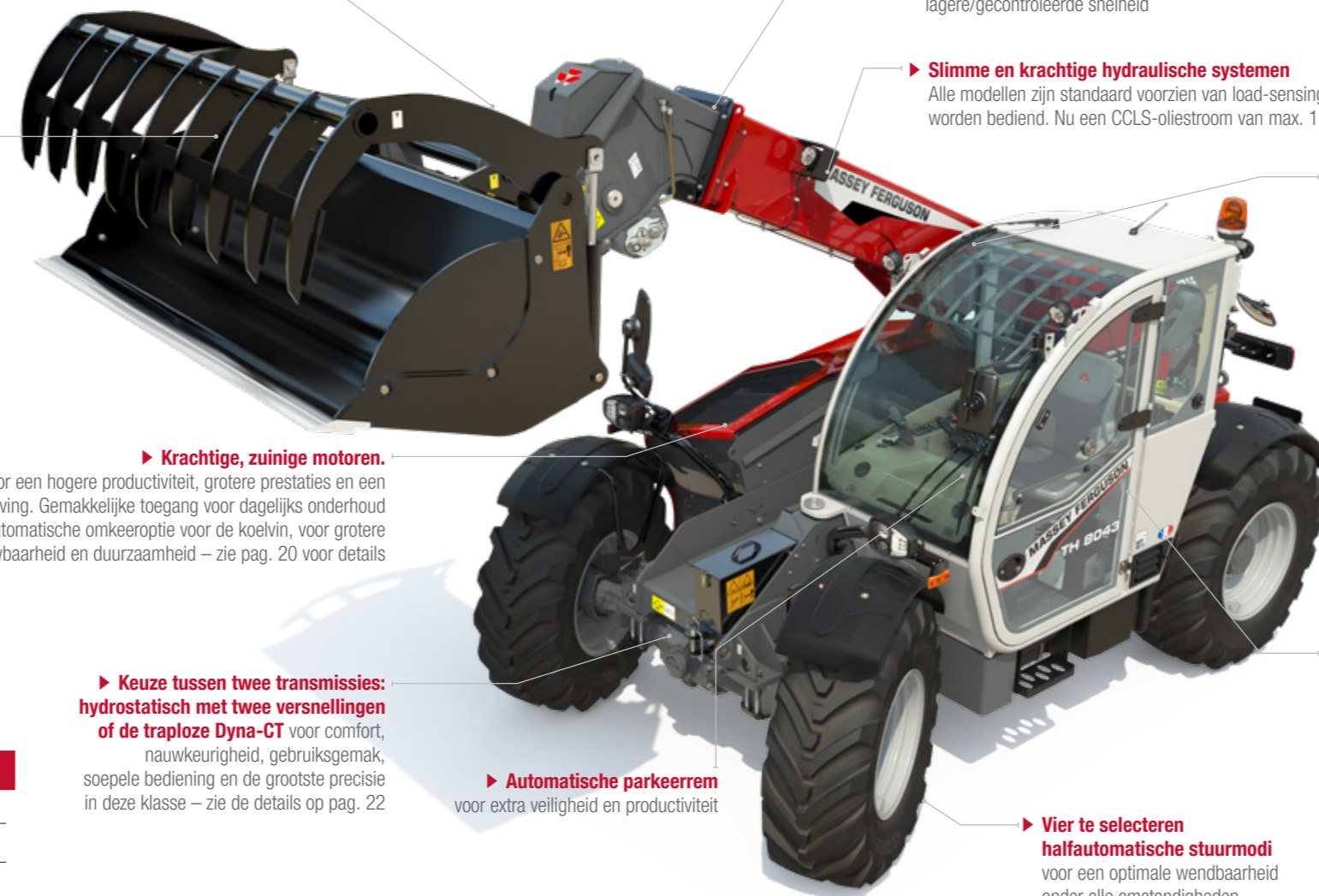
► **Ongeëvenaarde hefcapaciteit**

van de oersterke giek – tot 7,50 m hoog en 4.300 kg

► **Ongekend comfort, ergonomie en zicht**

De cabine van de MF TH-serie voldoet aan de hoogste normen voor comfort en bedieningsgemak, met een maximaal zicht rondom dankzij de gebogen vorm van de cabine op de MF TH.6534, MF TH.7035, MF TH.7038 en MF TH.8043 en het lage ontwerp van de motorkap. U kunt nu kiezen uit drie specificatiepakketten – zie pag. 10 voor details

► **Vier te selecteren halfautomatische stuurmodi** voor een optimale wendbaarheid onder alle omstandigheden – zie pag. 29 voor details



VIRTUAL REALITY



GEBRUIK UW SMARTPHONE OM EEN KIJKJE IN DE MF TH TE NEMEN



◀ **STAP 1**
Gebruik een QR-scanner.
Download deze gratis uit iTunes
of de Android Play Store.



◀ **STAP 2**
Open de app en scan
deze QR-code...



◀ **STAP 3**
... en neem plaats in uw
Massey Ferguson-verreiker.

Beleef de eXperience in 2D,
door uw smartphone in alle
richtingen te draaien of door
met uw vingers te swipen.



◀ **STAP 4**
Beleef de volledige VR 3D
Experience door te klikken
op het speciale pictogram,
in combinatie met een VR-bril.

MF TH.6030 & MF TH.7030

COMPACTE AFMETINGEN, UITSTEKEND MANOEUVREERBAAR

ALS U EEN KLEINE MACHINE ZOEKT DIE TOCH HET ZWARE WERK AANKAN, BENT U BIJ DE MF TH.6030 EN DE MF TH.7030 AAN HET JUISTE ADRES.

De semi-compacte vormgeving, twee cabineposities en uitstekende manoeuvreerbaarheid verzekeren ongekend hoge prestaties in nauwe ruimten, zoals smalle schuren of pluimveestallen.

Deze verreikers combineren een enorme hefcapaciteit met het extra voordeel van een compactere bouw dan hun grotere soortgenoten, en met comfort dankzij de standaard geveerde cabine.



hefcapaciteit tot

3 t



2,82 m



5,9 m of
6,75 m hoogte



2,10 m of
2,34 m



Voor een soepele loop bij het intrekken van de giek zijn alle MF TH's uitgerust met een systeem dat de bewegingen van de giek dempt.

De uitstekende manoeuvreerbaarheid garandeert probleemloze werkdagen voor maximale productiviteit. De ruime cabine en comfortabele gebruikersomgeving met volledig proportionele joystick voor een soepele bediening.

Twee cabineposities voor maximale veelzijdigheid, inclusief een lage positie voor laadwerkzaamheden in een nauwe binnenruimte. Ideaal voor werk waar de ruimte beperkt is. Het compacte ontwerp betekent dat deze modellen zeer kleine ruimten kunnen binnengaan en verlaten zonder verlies van zicht of manoeuvreerbaarheid.





GA VOOR
**COMFORT EN
VEILIGHEID**

DE CABINE

COMFORT, VRIJ ZICHT,
VEILIGHEID EN
BEDIENINGSGEMAK

Vanaf de eerste moderne trekkerontwerpen staat de Massey Ferguson-cabine bekend om zijn uitstekende kwaliteit. De superieure bestuurdersplaats bestaat uit een ruim cabine-interieur met uitstekend zicht rondom en een lager geluidsniveau. De indeling van de cabine is zeer ergonomisch; bedieningselementen en instrumenten zijn makkelijk te bedienen en ontworpen voor eenvoudiger beheer van de toepassingen. Omdat we weten dat een productievere bestuurder meer winst maakt voor zijn bedrijf.



2 m³



ZICHT 4,6 m²
GLASOPPERVLAK
zorgt voor veiligheid, gebruiksgemak
en controle over de uit te voeren taak



71 dB
voor minder stress
en vermoeidheid



GEMAAKT VOOR COMFORT & VEILIGHEID



SOMS MAKEN DETAILS HET VERSCHIL BIJ HET VERLICHTEN VAN UW WERKLAST.

**7-INCH SCHERM
IS STANDAARD BIJ
DYNA-CT-TRANSMISSIE.**
Het makkelijk af te lezen
digitale dashboard van
de MF TH kan worden
gepersonaliseerd en is een
touchscreen van 7 inch.



Het **STANDAARD
5-INCH DISPLAY**
op de uitvoeringen
ESSENTIAL en EFFICIENT.



GEMAKELIJKE EN VEILIGE INSTAP.
Grote, ruime portieren, treden en handrails,
en een kantelbare stuurkolom zorgen voor de
beste instap in de cabine in zijn klasse.



Altijd veilig met duidelijke informatie
over de stabiliteit van uw MF TH.



ALTIJD VERBONDEN –
een verstelbare telefoon-
en tablethouder zijn standaard
op alle modellen.



BLUETOOTH RDS-RADIO is verkrijgbaar
bij het touchscreen voor handsfree bellen
via een schakelaar op de armsteun.

*Essential-uitvoering alleen beschikbaar op semicompacte modellen



Meer zicht in alle lichtomstandigheden met optionele LED-VERKEERSVERLICHTING EN – WERKLAMPEN.

Standaard, volledig intrekbare **ZONWERING**. Twee standen: alleen dak, voor bescherming tegen de zon met maximaal zicht, of dak en bovendeel van de ruit, voor extra bescherming tegen de zon.



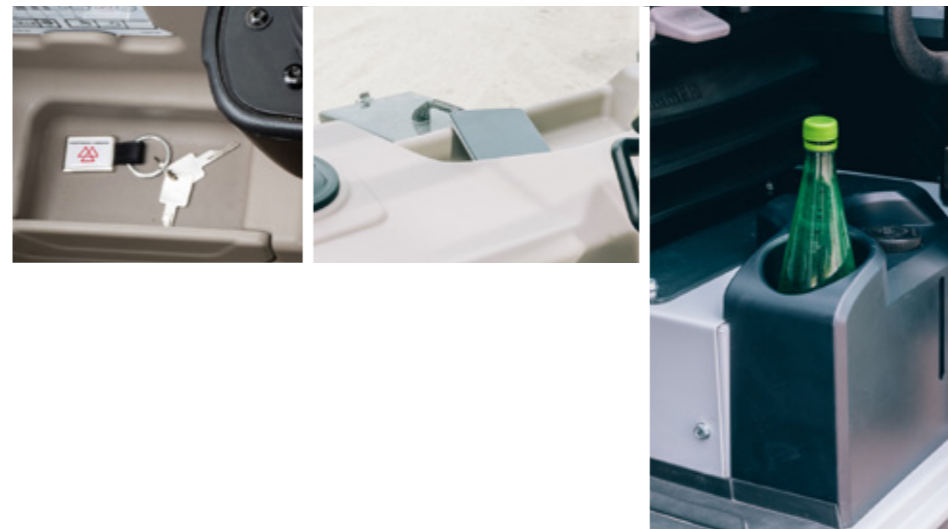
WISSERS die een 30% groter oppervlak bedienen. Er is een ruim aanbod, van zij- tot bovenwissers.



KENMERKEN VAN RECHTER SPIEGEL. De nieuwe positie van de spiegel (vóór de bestuurder) maakt de machine als geheel smaller voor makkelijke toegang tot kleine ruimten. Deze biedt optimaal zicht tijdens transport en vermindert dode hoeken. Tot de opties behoren: elektrische ontdooiing en een elektronisch verstelbare spiegel aan de rechterkant.



OPBERGRUIMTE Meerdere plaatsen voor opslag beschikbaar.



NEEM PLAATS IN DE COMFORTABELE STOEL EN GENIET VAN EEN DAG LEKKER WERKEN

Massey Ferguson biedt de beste bestuurdersstoelen in hun klasse – afhankelijk van de modellen – met vele opties die zorgen voor een optimaal werkcomfort.



DE KLIMAATREGELING is eenvoudig binnen handbereik op de console.



Altijd koele dranken en iets te eten met de optionele lunchtrommel (standaard op de Exclusive-versie).



MECHANISCHE VERING
Verkrijgbaar voor MF TH.6030 en MF TH.7030.*

PNEUMATISCHE VERING
met vering in lengterichting.
Verkrijgbaar op alle modellen.*

HOOGWAARDIGE PNEUMATISCHE VERING –
vering in lengterichting, verwarming,
dynamisch dempingsysteem.
Verkrijgbaar op standaardmodellen.*

GEMAAKT VOOR U



Het uitrustingsniveau van de MF TH-serie is standaard al bijzonder hoog, maar kan nog worden aangevuld met nuttige optionele uitrustingspakketten, waarmee u uw werk nog eenvoudiger en efficiënter kunt uitvoeren op een comfortabele en ergonomische wijze.

Met een keur aan verschillende niveaus van nuttige cabine-uitrustingen en optiepakketten kunt u vele functies en bedieningselementen toevoegen, zodat uw MF TH-trekker even individueel op u is toegesneden als uw bedrijf dat is.

ESSENTIAL-UITVOERING

PRECIES WAT U NODIG HEBT OM HET WERK GEDAAN TE KRIJGEN

Ook al is Essential de basisspecificatie, er is niets gewoon aan. Deze uitvoering biedt alle basiselementen die u van de MF TH zou verwachten, met een mix van eenvoud.

EFFICIENT-UITVOERING

GEAVANCEERDE UITRUSTING VOOR NOG MEER COMFORT EN VEELZIJDIGHEID TIJDENS HET WERK



Efficient is het standaardpakket specificaties voor de MF TH-serie, waarmee u slimmer werkt en betere resultaten boekt.

Het Efficient-pakket is gericht op meer comfort en veelzijdigheid, en dankzij zijn belangrijkste kenmerken biedt de MF TH agrarische verreiker u de kracht en prestaties die u nodig hebt.

EXCLUSIVE-UITVOERING

HET ULTIEME TOONBEELD VAN PRODUCTIVITEIT EN INNOVATIE



Exclusive is een combinatie van hoogwaardige veelzijdigheid en raffinement, speciaal gericht op gebruikers die een verreiker zoeken met geavanceerde functies en mogelijkheden op het gebied van ergonomie en comfort.

Deze uitvoering is gericht op gebruikers die intensiever en grootschalig werken, om kostenvoordeel te bieden voor het bedrijf.

DE EFFICIENT- EN EXCLUSIVE-VERSIES ZIJN DE VERKRIJGBARE PAKKETTEN VOOR DE MODELLEN DIE ZIJN UITGERUST MET EEN DYNA-CT-TRANSMISSIE (MF TH.6534, MF TH.7038 EN MF TH. 8043).

MF TH 7-INCH DISPLAY

GEMAAKT VOOR CONTROLE

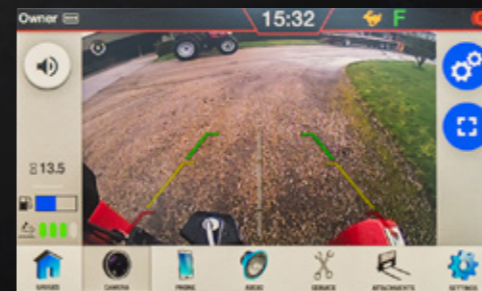
DE MF TH-SERIE HEEFT BEDIENING OP EEN NIEUW PEIL GEBRACHT.

De standaardvoorziening van de MF TH is een digitaal dashboard van 5 inch, terwijl er een optioneel een touchscreen van 7 inch verkrijgbaar is voor controle over al uw werkzaamheden. Verder zijn muziekinstellingen, geïntegreerde radio, een Bluetooth-verbinding en taakbeheer beschikbaar.



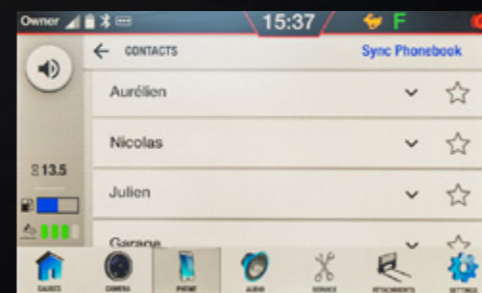
UW MF TH

COMMANDOCENTRUM



Videomodus

Beelden van een boordcamera kunnen op het scherm worden weergegeven, zodat de bestuurder complexe werktuigen aan de voorzijde in het oog kan houden en kan bedienen, of gewoon voor de veiligheid en efficiëntie bij het achteruitrijden (met optionele camera achter).



Handsfree bellen

De terminal van 7 inch heeft een geïntegreerde Bluetooth-telefoonverbinding.

Er is een microfoon geïntegreerd in het dashboard onder het stuur, waarmee u al uw telefoongesprekken kunt afhandelen terwijl uw lijst contactpersonen direct zichtbaar is op het scherm.



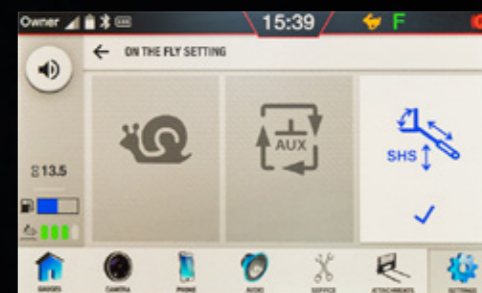
Radio en speellijst

Kies voor directe controle over uw favoriete radiozenders en uw persoonlijke speellijsten met muziek op uw telefoon die u met het scherm van de MF TH verrekker direct weergeeft.



Parameterinstellingen van de machine

Alle informatie is in het kort te bekijken op de displays, met intuïtieve instellingen voor meer comfort en productiviteit. Makkelijk af te lezen en te navigeren - hiermee bedient u het dashboard en alle machine-instellingen: SHS (smart handling system), SMS (speed management system), stuurmodus en uitlijning, timing van ventilatoromkering, DPF-beheer.



Instellingen voor hydraulische reeksen

Standaardfunctie SHS (smart handling system - intelligent verwerkingssysteem). In het displaymenu kan de gebruiker een maximum hydrauliekoliestroom instellen. Door de aanpassing van dit maximum kan de machine veel soepeler en nauwkeuriger werken.



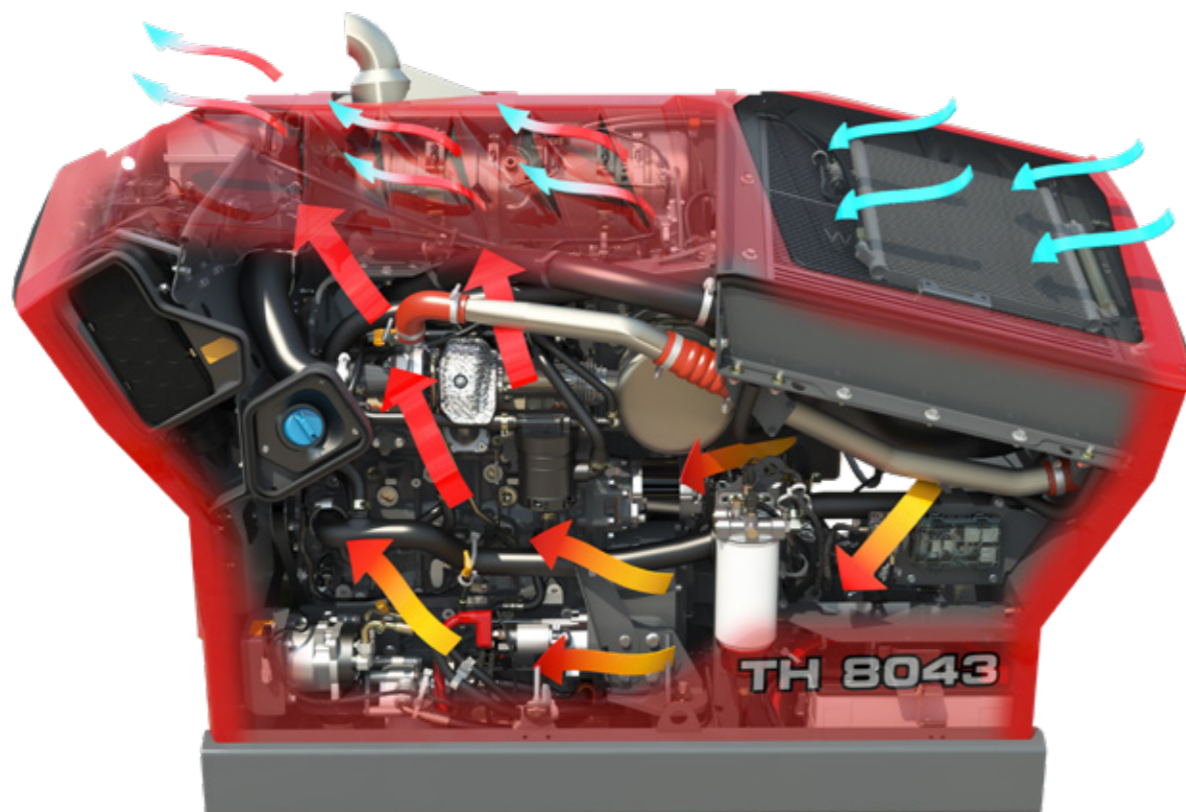
Schermbediening

Deze geavanceerde rijfunctie biedt gemakkelijke navigatie op het display en is ideaal gepositioneerd vóór de joystick. Hiermee kunt u door alle functies van de terminal navigeren: u kunt met groot gemak telefoongesprekken beantwoorden, de radio bedienen en uw besturingsmodus selecteren.

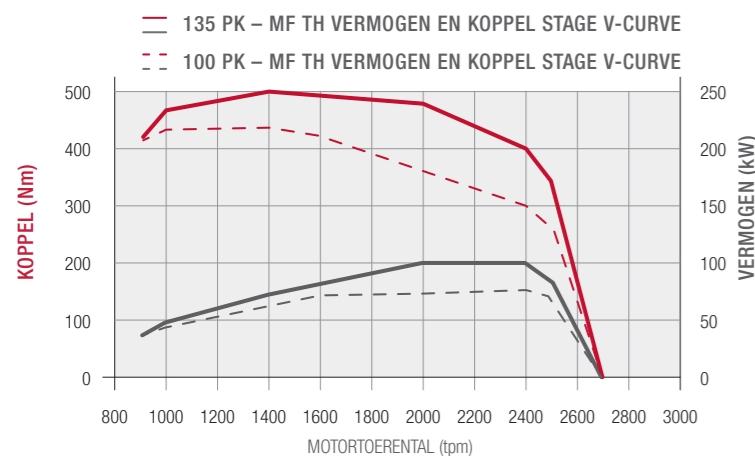
GEMAAKT OM TE PRESTEREN

DE PURE EXPRESSIE VAN EFFICIËNTE KRACHTPATRSERS

De MF TH, voorzien van de nieuwst beschikbare SCR-technologie op de markt, is de onbetwiste leider met een ongeëvenaard vermogen en koppel en de laagste totale eigendomskosten in zijn marktsegment.



▲ In het ontwerp van het compartiment voor de motor is de motor lager geplaatst voor meer zicht aan de rechterkant. Het horizontaal geplaatste koelpakket biedt een optimaal koelvermogen.



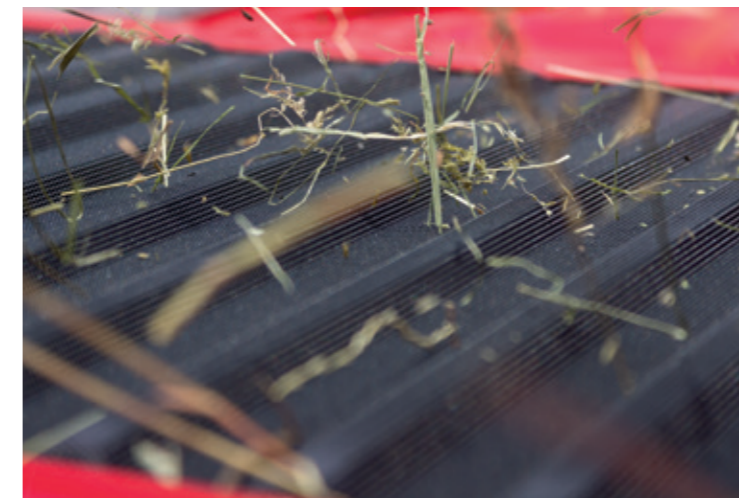
Er is voldoende koppel beschikbaar voor toepassingen die meer tractie en kracht vragen, zodat u kunt werken met lagere toerentallen en brandstof bespaart. Het vermogen is verhoogd naar 135 pk bij 2.000 tpm.

EFFICIËNTE DUURZAAMHEID

In de 4-cilinder Doosan van 3,4 l wordt maximaal gebruik gemaakt van de voordelen die het meest milieuvriendelijke uitlaatgasbehandelingssysteem op de markt biedt, teneinde de luchtkwaliteit te verbeteren, de gevolgen van de klimaatverandering te verzachten en om bij te dragen aan een stillere omgeving tijdens de werktijd voor zowel de bestuurder als voor de burelen.

AUTOMATISCHE VENTILATOROMKERING

De MF TH is verkrijgbaar met een optie om het koelpakket automatisch schoon te houden, voor maximale efficiëntie. Deze mogelijkheid biedt toerentalregeling op basis van de luchttemperatuur of werking op een vooraf ingestelde snelheid, waarbij de automatische modus wordt gekozen met een knop op het dashboard. Het bevordert koeling in zeer stoffige omgevingen.



▲ Met een versterkte motorkap en grotere opening bieden de MF TH-modellen ook het profijt van een openingshendel voor de motorkap voor makkelijke toegang voor onderhoud.



MF TH

DE VOORDELEN VAN DE MOTOR IN HET KORT

- ▶ Betere werkresultaten bij lagere motortoerentallen zorgen voor een hogere efficiëntie en een stillere werkomgeving
- ▶ DPF met passieve regeneratie – geen EGR
- ▶ Krachtig en efficiënt met ECO-modus
- ▶ De motor ligt evenwijdig aan de giek, zodat hij uitstekend bereikbaar is en beter zicht aan de rechterkant biedt
- ▶ Overzichtelijke techniek voor een productievere werkdag
- ▶ Optionele automatisch omkeerbare koelvin voor eenvoudige reiniging van het koelpakket en optimale productiviteit



-40%
Lagere roetuitstoot



+5 PK
vermogen max.



LAGE
ONDERHOUDSKOSTEN



GEEN CONCESSIONS

Het uitlaatgasbehandelingssysteem is netjes weggewerkt, waardoor het zicht rondom onbeperkt blijft

KEUZE UIT TWEE TRANSMISSIES: HYDROSTATISCH MET TWEE VERSNELLINGEN OF DE TRAPLOZE DYNA-CT

Alle modellen zijn uitgerust met een hydrostatische transmissie met twee versnellingen. Voor de modellen MF TH.6534, MF TH.7038 en MF TH. 8043 kunt u nu kiezen tussen de hydrostatische transmissie met twee versnellingen of de traploze Dyna-CT-transmissie.



	MF TH.6030	MF TH.6534	MF TH.7030	MF TH.7035	MF TH.7038	MF TH.8043
Transmissietype	Hydrostatisch	Hydrostatisch	Hydrostatisch	Hydrostatisch	Hydrostatisch	Hydrostatisch
Hydrostatisch twee versnellingen	●	●	●	●	●	●
Dyna-CT	-	○	-	-	○	○

- Standaard
- Optie
- Niet beschikbaar

GEMAAKT VOOR CONTROLE

Alle modellen zijn, ongeacht het type transmissie, uitgerust met de multifunctionele joystick. Deze bedient zowel de transmissie als de hydrauliek, en activeert ook functies zoals de zweefstand en schudden van de bak voor nog efficiënter werken.

“Controle in de palm van uw hand.”



POWER CONTROL- RIJHENDEL

De unieke Massey Ferguson Power Control-rijhendel is afkomstig van de MF-trekkerprogramma's en combineert vier functies in één gebruiksvriendelijk bedieningselement.



U KUNT:

- schakelen tussen vooruit /achteruit
- hydrostatische snelheid kiezen: omhoog en omlaag
- ontkoppelen
- de neutraalstand inschakelen

ZO BLIJFT UW RECHTERHAND VRIJ VOOR DE TAAK WAARMEE U BEZIG BENT.

De tweekraps hydrostatische transmissie brengt, naast eenvoud en gebruiksgemak, een ongekeerd hoog prestatievermogen en vele gebruiksmogelijkheden. De machine heeft een snelheidsbereik tot 40 km/u, verdeeld over twee mechanische versnellingen met twee hydraulische snelheidsgroepen, waarmee u steeds de passende snelheid kunt kiezen voor de betreffende toepassing en verzekerd bent van probleemloos transport over de weg.

Verder is er een eenvoudige kruipversnelling voor werkzaamheden die een lage snelheid vereisen bij hoge toerentallen, voor meer precisie en controle bij bijvoorbeeld vegen, verdelen van kuilvoer of het instrooien van stro.

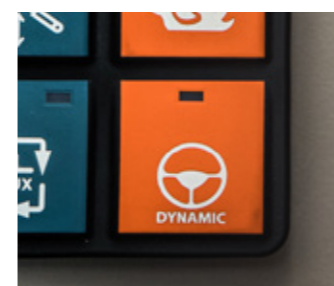
DE ONGECompliceerde HYDROSTATISCHE TRANSMISSIE MET Twee Versnellingen



HANDGAS – AUTO-MODUS

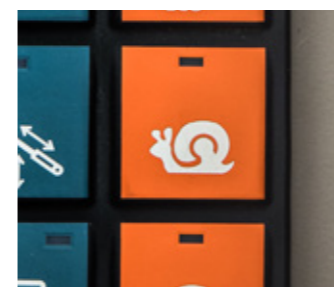
Hydrostatische transmissie maakt onafhankelijke toerentalregeling en rijsnelheid naar voren mogelijk. Met het handgas kan de bestuurder ook een constant motortoerental instellen.

Hierbij zijn hoger motortoerentallen bij een lage rijsnelheid mogelijk zonder te remmen. Bij overschakeling naar neutraal stopt de transmissie de machine, zonder te remmen, terwijl het motortoerental constant blijft. Dit verlaagt de eigendomskosten en is een ideale functie voor toepassingen die een hoge en continue oliestroom of continu pompen vereisen, zoals het voeren van vee en vegen.



RIJMODUS “DYNAMIC DRIVE”

Wijzigt de respons van de omkeerschakeling en het gas. Afhankelijk van de toepassing of uw persoonlijke voorkeur kunt u uw favoriete rijmodus kiezen: Soft of Dynamic.



SMS – SYSTEEM VOOR SNELHEIDSREGELING

U kunt eenvoudig een maximumsnelheid instellen, de kruipversnelling gebruiken en deze activeren met een schakelaar op het zijpaneel (0 tot 100% in stappen van 1%). Dit is vooral handig wanneer lage snelheden vereist zijn, in beperkte ruimte, voor hoge nauwkeurigheid met speciale werktuigen.

DE VOORDELEN VAN DE MF TH- TRANSMISSIE IN HET KORT

- ▶ De hydrostatische transmissie zorgt voor een ongecompliceerde en bijzonder soepele regeling met twee hydrostatische versnellingen onder belasting
- ▶ De transmissie met twee versnellingen staat garant voor een hoge vermogensoverdracht en hoge prestaties
- ▶ Kies de beste versnellingen voor ergonomische controle over de machine
- ▶ Dankzij de kruipmodus kan een maximale snelheid worden ingesteld. Dit is bijzonder handig voor het uitdoseren van ruwvoer
- ▶ Handgas voor een constant tpm



HYDROSTATISCHE
transmissie met twee
versnellingen



20%
soepeler dan de
vorige generatie

DYNA-CT: EEN NIEUW TIJDPERK VOOR TRANSMISSIETECHNOLOGIE

ONGEËVENAARDE PRESTATIES EN COMFORT

Ervaar het toppunt van innovatie met deze nieuwe traploze transmissie, met een dubbele hydraulische motor voor de beste duw- en trekkrachten in de markt zonder te wisselen van groep. Deze technologische vooruitgang verhoogt het comfort van de bestuurder aanzienlijk. Bovendien is de transmissie voorzien van intelligente functies die een naadloze besturing bieden.



SLIMME FUNCTIES

NAAST DE ORIGINELE FUNCTIES (ZOALS HANDGAS, DE DYNAMISCHE RIJMODUS EN SMS), BIEDT DE DYNA-CT-TRANSMISSIE INTELLIGENTE FUNCTIES.



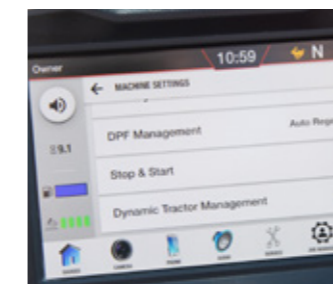
CRUISECONTROL

Hiermee kunt u zich volledig richten op uw taken, met meer comfort tijdens het rijden op de weg, het voeren van uw vee iedere ochtend en nog veel meer.



START-STOP

Met deze functie bespaart u brandstof en bedrijfsuren van de machine. De machine wordt uitgeschakeld zodra u de MF TH-verreiker niet gebruikt en start onmiddellijk weer zodra u de gashendel of joystick bedient.



DYNAMISCH TRANSMISSIEMANAGEMENT

Automatische bediening van motortoerental en transmissie. Het doel is brandstofbesparing bij hoge snelheden op de weg. Het gaspedaal stelt een hoge rijsnelheid in en het motortoerental wordt aangepast aan de belasting.



BEPERKING VAN MAXIMUMSNELHEID

U kunt de maximumsnelheid begrenzen voor veiligheid en controle, wat ideaal is voor bediening in zones waar een maximumsnelheid geldt.

DE VOORDELEN VAN DE MF TH DYNA-CT-TRANSMISSIE IN HET KORT

- ▶ Traploze transmissie biedt extra flexibiliteit bij de bediening en grotere efficiëntie bij het werk
- ▶ De mechanische overbrengingsbak is vervangen door virtuele hoge- en lagesnelheidsbereiken, zodat de bediening comfortabeler verloopt en de machine niet gestopt hoeft te worden om te schakelen
- ▶ Maximale duw- en trekkracht voor zowel hoge- als lagesnelheidstoepassingen
- ▶ Geautomatiseerde functies en werkmodi voor een hogere efficiëntie en productiviteit



SLIMME
FUNCTIES



-3 dB
in cabine bij
maximale snelheid

MAXIMALE PRODUCTIVITEIT, WENDBAARHEID EN MANOEUVREERBAARHEID

DE MF TH-SERIE LEVERT INDRIJKWEKKENDE PRESTATIES EN ZAL OP UW BEDRIJF AL GAUW ONMISBAAR ZIJN.

De verreikers uit de MF TH-serie handelen moeiteloos en efficiënt alle taken af en bieden u optimale toegankelijkheid en manoeuvreerbaarheid. Deze MF TH-serie biedt u ook een grotere hefhoogte, een groot bereik en het vermogen om zware lasten te heffen.

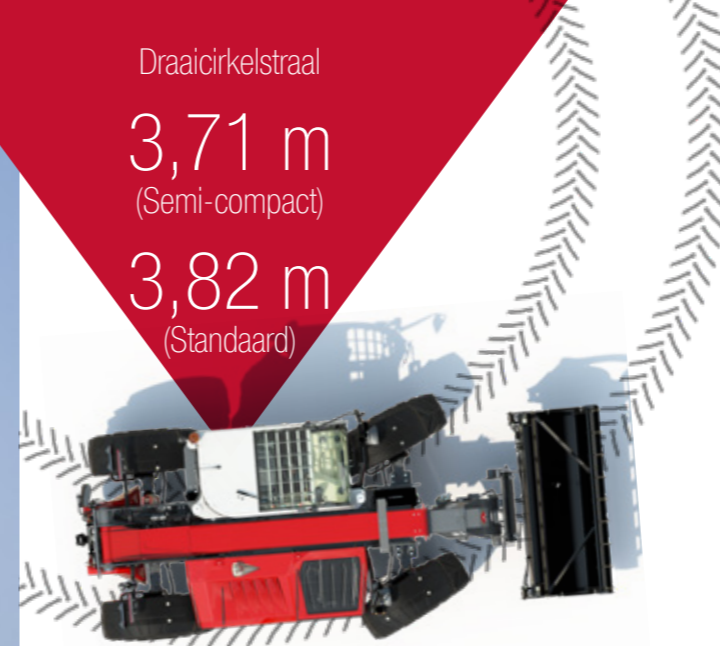
Iedere MF-verreiker is uitstekend geschikt voor taken als laadwerk waarvoor een grote hydraulische oliestroom wordt vereist, tot en met wegtransport tot 40 km/u*, waarbij vermogen en comfort belangrijk zijn. Iedere verreiker biedt een indrukwekkende functionaliteit, of u nu balen stapelt of ruwvoer verplaatst.



Draaicirkelstraal

3,71 m
(Semi-compact)

3,82 m
(Standaard)



WENDBAARHEID

De keuze van de besturingsmodus en het overhangrijze ontwerp zorgen voor een indrukwekkende wendbaarheid, dankzij een verkleinde draaicirkel, met minimaal risico op schade aan machines en gebouwen bij het manoeuvreren in beperkte ruimten.

Er is een **AUTOMATISCHE GIEKVERING** verkrijgbaar die het comfort van de gebruiker aanzienlijk verhoogt, bijvoorbeeld wanneer een grote aanhanger met stro met 40 km/u* over de weg wordt vervoerd.



SELECTEER DE BESTURINGSMODUS VAN UW VOORKEUR

Alle modellen hebben vier te selecteren stuurmodi voor een optimale wendbaarheid onder alle omstandigheden. Wisselen van de ene stand naar de andere is kinderlijk eenvoudig: Druk in de cabine eenvoudig op de schakelaar voor de gewenste modus.



STUURMODUS VOOR
tweewielbesturing



STUURMODUS VOOR
vierwielbesturing – voor
een minimale draaicirkel.



HONDENGANGmodus – voor
efficiënt vullen en nivelleren
en werken langs muren
en in nauwe ruimten.



SEMI-HONDENGANGmodus
vaste achterwielhoek – voor
toepassingen zoals inkuilen
of schuurreiniging.

KRACHTIG EN SLIM HYDRAULISCH SYSTEEM

GEEF UW PRODUCTIVITEIT EEN BOOST, COMFORT EN VEILIGHEID

Een krachtig en consistent hydraulisch systeem is onmisbaar om uw verreicher dag in dag uit productief in te kunnen zetten. Alle modellen zijn voorzien van een load-sensing regelsysteem voor de hydraulische ventielen.

Alle functies worden elektrohydraulisch en proportioneel bediend dankzij het load-sensing hydraulische systeem. Het systeem is zeer nauwkeurig en gebruiksvriendelijk en stelt u in staat gelijktijdig drie functies te bedienen, wat zorgt voor extra productiviteit en minder stilstand.

De hele serie maakt gebruik van een geoptimaliseerde hydraulische oliestroom: 100 l/min. op de MF TH.6030, MF TH.7030 en MF TH.7035 en een op de markt onovertroffen oliestroom van 190 l/min. op de MF TH.6534, MF TH.7038 en MF TH.8043.

De load-sensing pomp die 190 l/min aanvoert op de MF TH.6534, TH.7038 en MF TH.8043 staat garant voor uitstekende capaciteiten en prestaties, zelfs bij lage motortoerentallen. Daarom kunt u werken met aanzienlijk lagere motortoerentallen, minder brandstof verbruiken en rekenen op opvallend korte werkcycli.

Met de hoogwaardige boombesturing dankzij 4 elektrohydraulische load-sensing regelventielen kunt u 3 functies tegelijk bedienen met grote nauwkeurigheid. De automatische giekvering zorgt ook voor een ongekend rijcomfort tijdens alle transporttoepassingen. De activering van deze functie is automatisch gekoppeld aan de rijsnelheid van de machine.

HET AAN – EN AFKOPPELEN is eenvoudig dankzij het aansluitblok en het drukontlastingsstelsel. Voor veeleisende werktuigen zoals strohakselaars en voerbakken kan een elektrische leiding worden gespecificeerd voor een vierde en vijfde functie.

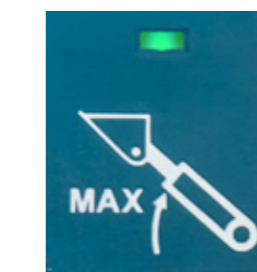


BAK SCHUDDEN is een optionele functie in combinatie met een zwevende giek voor de joystick. De gebruiker kan een werktuig nu makkelijk vrij maken van plakkerig materiaal door op de blauwe knop te drukken en tegelijk de joystick te bewegen.

MF SMART HANDLING SYSTEM. Instelling van minimale en maximale hoogte, gekoppeld aan de giekhoek.

MAXIMALE HOOGTE – de bestuurder kan nu gemakkelijk een maximale hoogte voor een giekop instellen door een schakelaar op het zijpaneel te activeren wanneer de gewenste hoogte is bereikt. Dit biedt meer veiligheid en comfort bij bediening in een gebouw of tijdens het laden, vooral voor minder geoefende gebruikers.

Met de functie **TERUG NAAR DE GROND** kan de gebruiker een werkhoogte instellen. Wanneer de arm handmatig wordt neergelaten, wordt de giek automatisch ingetrokken en stopt deze zodra de werkpositie is bereikt. Hogere productiviteit, meer comfort, en vuil en schade aan werktuigen worden vermeden.



KRACHTIG EN SLIM HYDRAULISCH SYSTEEM

WIJ BIEDEN EEN IDEAAAL PROGRAMMA AAN WERKTUIGEN VOOR DE MF TH VERREIKERS WAARMEE ALLERLEI SOORTEN TOEPASSINGEN MOGELIJK ZIJN.

Bak, graven en laden

Het zwaarste graafwerk uitvoeren en materiaal verplaatsen met onze robuuste graaf – en laadbakken. Deze bieden goed zicht op de snijrand, uitstekende uitbreekkracht voor graven en makkelijker en sneller vullen van de bak. Verkrijgbaar in verschillende capaciteiten, met of zonder tanden.

Bak, grote capaciteit

Verhoogt de productie door de grotere terugrolhoek die morsen vermindert.

Laad hiermee graan in vrachtwagens of vul uw strooier met kunstmest.

Bak met grijper

Het ideale werktuig om vuil en grond met begroeiing, takken en ander grof materiaal op te scheppen, te verwerken en eventueel stevig vast te houden tijdens transport.

Vork met grijper

Dit is de makkelijke manier om los hooi, stro en mest te verwerken op de boerderij en andere plaatsen. Gebruik de vork van het werktuig zelf of voeg een hydraulische grijper toe voor meer grijpvermogen.

Palletvorken

Uitstekend geschikt voor behandeling van bulk – of verpakt materiaal zoals kunstmest, zaaigoed en diervoeder. Naar keuze een vaste of bewegende vork leverbaar (met sideshift op het vaste vorkframe).

Balenvork

Deze dient voor efficiënt transporteren en laden van ronde balen vanaf de grond op een aanhanger of in een balenvoermachine.

Balenklem met buizen

Al het vermogen van onze getande balengrijper, maar met twee hydraulische armen in de vorm van ronde buizen voor een stevige greep op losse balen.

Balenklem met tanden

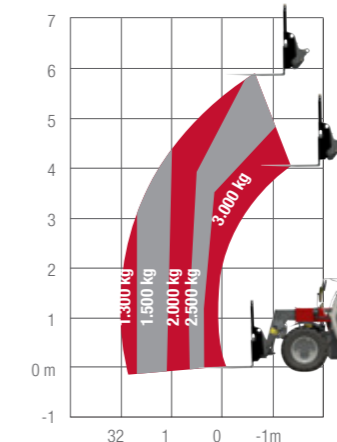
Transporteer en laad maximaal twee ronde balen vanaf de grond op een aanhanger of balenpers. De onafhankelijke hydraulische armen, elk voorzien van 4 tanden, zorgen voor een stevige greep.



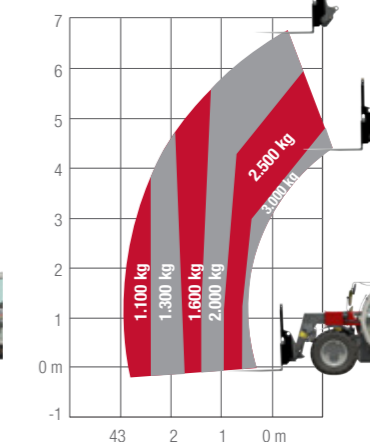
EEN NIEUW HOOGTEPUNT VOOR HEFCAPACITEITEN

DE AFBEELDINGEN MET LAADVERMOGENS TONEN DUIDELIJK AAN, DAT ELK MODEL IN ZIJN KLASSE UITSTEKENDE PRESTATIES LEVERT

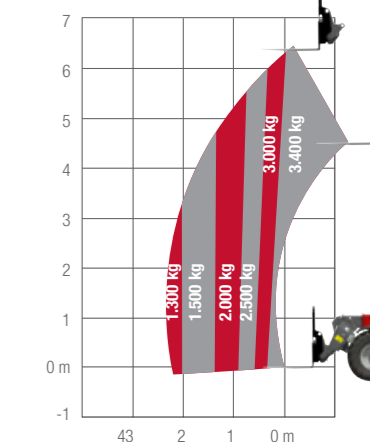
MF TH.6030



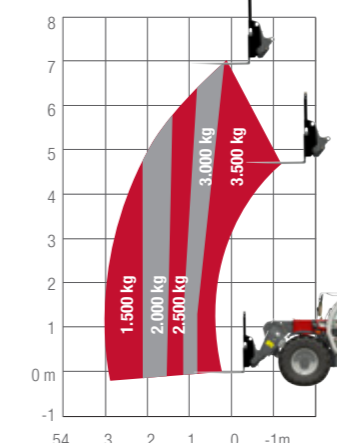
MF TH.7030



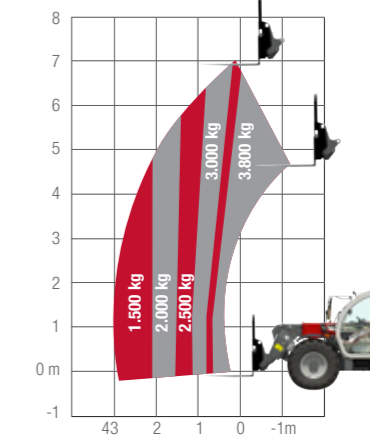
MF TH.6534



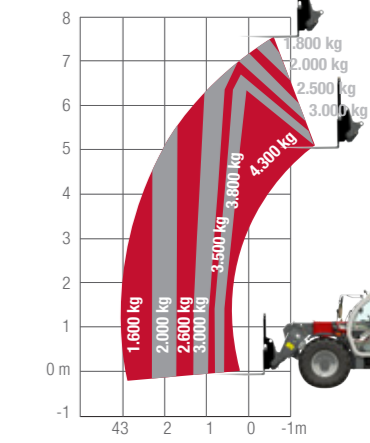
MF TH.7035



MF TH.7038



MF TH.8043



GEMAAKT VOOR MAXIMALE INZETBAARHEID

VERDIEPING VAN DE EIGENDOMSBELEVING VAN EEN VERREIKER EN EEN TOTALE GEMOEDSRUST

De aanschaf, het eigendom en het onderhoud van landbouwmachines kunnen complex zijn, dat maakt de absolute zekerheid dat u een uitstekende back-up en ondersteuning krijgt, een belangrijk punt van overweging. Als klant van Massey Ferguson bent u verzekerd van gepersonaliseerde, aandachtige en vriendelijke ondersteuning van ons netwerk van gespecialiseerde dealers die uw bedrijf volledig begrijpen.



MFcare

LEG UW KOSTEN AAN BANDEN EN VERZEKER UZELF VAN OPTIMALE PRESTATIES VAN UW MF TH MET MF CARE.

De dienst MF Care en de verlengde garantiecontracten zijn flexibel, zodat deze naadloos aansluiten op uw betalingswensen en gedraaide bedrijfsuren. Regulier onderhoud voorziet in preventief onderhoud – zodat storingen worden opgemerkt voordat ze problemen veroorzaken, zodat uitval wordt vermeden. Een complete historie van dealeronderhoud met originele AGCO Parts-onderdelen verhoogt ook de restwaarde van uw machine.

- ▶ Verzeker u van een maximale restwaarde van uw trekker
- ▶ Flexibele voorwaarden en lange termijn prijspakketten
- ▶ Verkrijgbaar tot 12 maanden na registratie
- ▶ Ervaren MF-monteurs beschikbaar voor onderhoud op locatie of in de werkplaats

	ZILVER	GOUD
DETAILS	STANDAARD ONDERHOUDSCONTRACTEN Dit servicepakket omvat alle voorgeschreven onderhoudswerkzaamheden op basis van vaste prijzen.	VERLENGDE GARANTIE Biedt bescherming tegen reparatiekosten (slijtage uitgezonderd). Tarieven met of zonder eigen risico optioneel verkrijgbaar.
MACHINETYPE	Alle	Alle
STANDAARD ONDERHOUD*	✓	✓
REPARATIEKOSTEN	-	✓
AFTREKBAAR	-	Afhankelijk van marktomstandigheden

*De door AGCO opgegeven brutoprijs heeft uitsluitend betrekking op de verlengde garantie en omvat geen onderhoud.
– Niet verkrijgbaar

MASSEY FERGUSON BIEDT EEN UITGEBREID EN DOELTREFFENDE DIENSTENPROGRAMMA

 6.000 uur 5 jaar	 3.000 uur 5 jaar	 50.000 balen 5 jaar	 6.000 uur 5 jaar	 2.000 uur 3 jaar	 25.000 balen 3 jaar
Uitsluitend ISOBUS-compatibel machines					

HET ONTWERP VAN DE MF TH- VERREIKERSERIE IS GERICHT OP SNEL, ONGECOMPLICEERD, GEMAKKELIJK EN VOORDELIG ROUTINEONDERHOUD.

Met minder stilstand wordt meer werk uitgevoerd. Snelle, ongecompliceerde en gemakkelijk routine-onderhoud dankzij de parallelle opstelling van de motor. Ongecompliceerd, eenvoudig onderhoud op praktisch geplaatste servicepunten voorkomt dat het onderhouden van uw verreiker tot stress leidt en zorgt dat u meer tijd overhoudt.

De motorkap is aan de zijkant te openen en maakt motor, luchtfilter, koelsysteem en airconditioningsysteem zeer gemakkelijk bereikbaar voor snel onderhoud op de belangrijkste punten.



Het luchtfilter is eenvoudig uitneembaar voor controle en reiniging. Desgewenst is er ook een optionele omkeerbare koelvin verkrijgbaar. Blaas stof, stro en andere materialen die vastraken op het koelpakket gewoon weg.



U kunt de motorkap gemakkelijk optillen om de motor en radiator te controleren. Alle gebruikelijke onderhoudspunten van motor, hydrauliek en transmissie zijn eenvoudig te vinden voor simpel en snel onderhoud.



Diesel en AdBlue® kunnen eenvoudig vanaf de grond worden getankt.



THE
PERFECT
FIT

ONDERDELEN EN SERVICE

VANAF HET MOMENT DAT U UW
MASSEY FERGUSON-MACHINE KOOPT,
WORDT U ONDERSTEUND MET DE EXPERTISE VAN
AFTERSALES-TEAM.

Altijd dichtbij en beschikbaar voor hulp bij meer winst
en efficiëntie.

Levering van alles wat u nodig hebt om uw machine
optimaal te laten presteren.



UW MACHINE- EXPERTS

U kunt vertrouwen op uw Massey Ferguson-dealer voor service, onderhoud en reparaties en voor advies over de nieuwste accessoires en vervangende onderdelen.

Uw Massey Ferguson-dealer levert alle benodigdheden die u maar nodig hebt, van smeermiddelen en batterijen tot AdBlue® en onderhoudssets.

Met vakkundige technici en deskundig personeel zijn onze dealers trots op de uitstekende klantenservice die zij leveren.



ORIGINELE ONDERDELEN, ORIGINELE WAARDE

Originele onderdelen van AGCO bieden een uitstekende waarde door topkwaliteit met een maximale beschikbaarheid. Door hun technische specificaties zijn ze The Perfect Fit voor uw Massey Ferguson. Ze zijn ontworpen voor waardebehoud van uw machine en bescherming van de inzetbaarheid.

Op onderdelen van AGCO Parts biedt AGCO 12 maanden garantie, inclusief arbeidskosten als ze door een Massey Ferguson-dealer zijn gemonteerd.



AGCO FINANCE

UW PARTNER VOOR GROEI
VAN UW BEDRIJF.

Als de financieringsservice van Massey Ferguson helpen wij u uw MF-apparatuur aan te schaffen met onze maatoplossingen voor financiering en verzekering, om gebruik en eigendom van 's werelds beste landbouwapparatuur mogelijk te maken.

VOLLEDIGE BETROUWBAARHEID: Meer dan 30 jaar ervaring in agrarische sector wereldwijd.

VOLLEDIG GEBRUIKSGEMAK: Gemak dankzij beschikbaarheid bij uw dichtstbijzijnde MF-dealer.

VOLLEDIG PARTNERSCHAP: Wij werken samen met u, gedurende uw hele bedrijfscyclus.



MASSEY FERGUSON COLLECTIE

VANAF NU KUNT ZICH EVEN
STIJLVOL VOORTBEWEGEN ALS
UW MASSEY FERGUSON.

Wij hebben een exclusieve collectie van hoogwaardige producten die zeker zullen passen bij u en uw activiteiten.

Log in bij onze online shop om te bekijken wat wij allemaal voor u klaar hebben staan:

Shop.MasseyFerguson.Com

Voor het bovenstaande hulppakket zijn landspecifieke voorwaarden van toepassing. Let op: mogelijk zijn niet alle pakketten beschikbaar in alle markten.

Raadpleeg uw plaatselijke MF-dealer/-distributeur.

MAAK DE MF TH EVEN PERSOONLIJK ALS UW BEDRIJF

	MF TH.6030 MF TH.7030		MF TH.6534 MF TH.7035 MF TH.7038 MF TH. 8043			MF TH.6534 Dyna-CT MF TH.7038 Dyna-CT MF TH. 8043 Dyna-CT	
MOTOR	ESS	EFF	ESS	EFF	EXC	EFF	EXC
Automatische massaschakelaar	●	●	●	●	●	●	●
Geïntegreerd cycloon luchtvoorfilter	●	●	●	●	●	●	●
Automatisch omkeerbare koelventilator	–	●	–	●	●	●	●
TRANSMISSIE							
Hydrostatisch (40 km/u)	●	●	●	●	●	●	●
Inch-pedaal	●	●	●	●	●	●	●
Power control-rijhendel (3 functies)	●	●	●	●	●	●	●
Achteruitknop op joystick	●	●	●	●	●	●	●
Snelheidsregeling	●	●	●	●	●	●	●
Elektrische parkeerrem	●	●	●	●	●	●	●
Transmissie dynamische modus	●	●	●	●	●	●	●
Handgas met voetversnellingsregeling	○	●	○	●	●	●	●
Start-stop	–	–	–	–	–	●	●
Dynamisch trekkermanagement	–	–	–	–	–	●	●
Cruisecontrol	–	–	–	–	–	●	●
Beperking van maximumsnelheid	–	–	–	–	–	●	●
HYDRAULISCH SYSTEEM							
Alle hydraulische functies proportioneel en elektrohydraulisch	●	●	●	●	●	●	●
Giek 3e functie met instelbare stroom	●	●	●	●	●	●	●
Mechanische aankoppeling werktuig	●	●	●	●	–	●	–
Hydraulische aankoppeling werktuig	○	○	○	○	●	○	●
Cushion Retract	●	●	●	●	●	●	●
Smart Handling System (SHS)	●	●	●	●	●	●	●
Automatische giekvering	○	●	○	●	●	●	●
Automatische giekvering, zwevende giek en bak schudden	–	○	–	○	●	○	●
Continue stroom voor 3e functie	●	●	●	●	●	●	●
Tijdsvertraging op de derde functie (AutoGrab)	–	○	–	○	●	●	●
Giekkop 4e en 5e functie (bedrading voorbereid)	○	○	○	○	●	○	●
Instelling van max. en min. hoek voor giek	●	●	●	●	●	●	●
Hydrauliekleiding achter	–	○	–	○	○	○	○

	MF TH.6030 MF TH.7030		MF TH.6534 MF TH.7035 MF TH.7038 MF TH. 8043			MF TH.6534 Dyna-CT MF TH.7038 Dyna-CT MF TH. 8043 Dyna-CT	
CABINE	ESS	EFF	ESS	EFF	EXC	EFF	EXC
Verwijderbare vloermat	●	●	●	●	●	●	●
Mechanisch geveerde stoel	●	–	–	–	–	–	–
Luchtgeveerde stoel	○	●	●	○	–	○	–
Luchtgeveerde stoel (verwarming en automatische instelling)	–	–	–	●	●	●	●
Luchtgeveerde stoel (verwarming en automatische instelling) en joystick op armsteun	–	–	–	○	●	○	●
Airconditioning	○	○	○	●	●	●	●
Telefoonhouder + USB-aansluiting	●	●	●	●	●	●	●
Luidsprekers en antenne	●	●	●	●	●	●	●
Radio / Front Aux-in / Bluetooth / USB-connector DAB	○	●	○	●	–	●	–
5-inch kleurendisplay	●	●	●	●	–	●	–
7-inch kleurendisplay, telefoonfunctie, radio en taakbeheer	–	○	–	○	●	●	●
Dakwisser	●	●	●	●	●	●	●
Zijruitwisser	–	–	–	○	●	○	●
Elektrisch verstelbare spiegel met ontdoofunctie rechts	–	○	–	○	○	○	○
Zwaailamp en achteruitrij-alarm	●	●	●	●	●	●	●
Achteruitrijalarm "White Sound"	○	○	○	○	○	○	○
Lunchtrommel	–	–	–	–	●	–	●
BESTURING							
Vier stuurmodi met automatische uitlijning	●	●	●	●	●	●	●
Vooras met differentieel bij 45% beperkte slip	–	–	●	●	●	●	●

ESS = Essential-uitvoering
 EFF = Efficient-uitvoering
 EXC = Exclusive-uitvoering

● Standaard specificatie
 ○ Optie
 – Niet beschikbaar

	MF TH.6030 MF TH.7030		MF TH.6534 MF TH.7035 MF TH.7038 MF TH. 8043			MF TH.6534 Dyna-CT MF TH.7038 Dyna-CT MF TH. 8043 Dyna-CT	
OVERIGE UITRUSTING	ESS	EFF	ESS	EFF	EXC	EFF	EXC
Beschermende grille voor voorruit (voor en boven)	○	○	○	○	○	○	○
Werkverlichting	●	●	●	●	●	●	●
Werklampen op giek	○	○	○	○	●	○	●
LED-rijverlichting	–	○	–	○	○	○	○
LED-werklampen	–	○	–	○	●	○	●
Gereedschapskist	○	○	○	○	○	○	○
Hydraulische aanhangerrrem, enkele leiding	○	○	–	–	–	–	–
Hydraulische aanhangerrrem, dubbele leiding	–	–	○	○	○	○	○
Trekhaak	●	●	●	●	●	●	●
Trekhaak met snelverstelling	○	○	○	○	○	○	○
Automatische trekhaak met snelverstelling	○	○	○	○	○	○	○
Hydraulische oppikhaak	○	○	○	○	○	○	○
BAK							
Graafbak	○	○	○	○	○	○	○
Bak voor licht materiaal	○	○	○	○	○	○	○
Palletvork	○	○	○	○	○	○	○
Balenvork	○	○	○	○	○	○	○
Grijperbak	○	○	○	○	○	○	○
Grijpervork	○	○	○	○	○	○	○
Balenklem (tanden of buizen)	○	○	○	○	○	○	○

AGCO heeft alle mogelijke moeite gedaan om te verzekeren dat de informatie in deze publicatie zo nauwkeurig en actueel mogelijk is. Er kunnen zich echter onnauwkeurigheden, fouten of weglatingen voordoen en de specificaties kunnen te allen tijde en zonder voorafgaande kennisgeving worden gewijzigd. Alvorens tot aankoop over te gaan, dienen alle specificaties te worden gecontroleerd en bevestigd door uw Massey Ferguson-dealer.

TECHNISCHE SPECIFICATIES

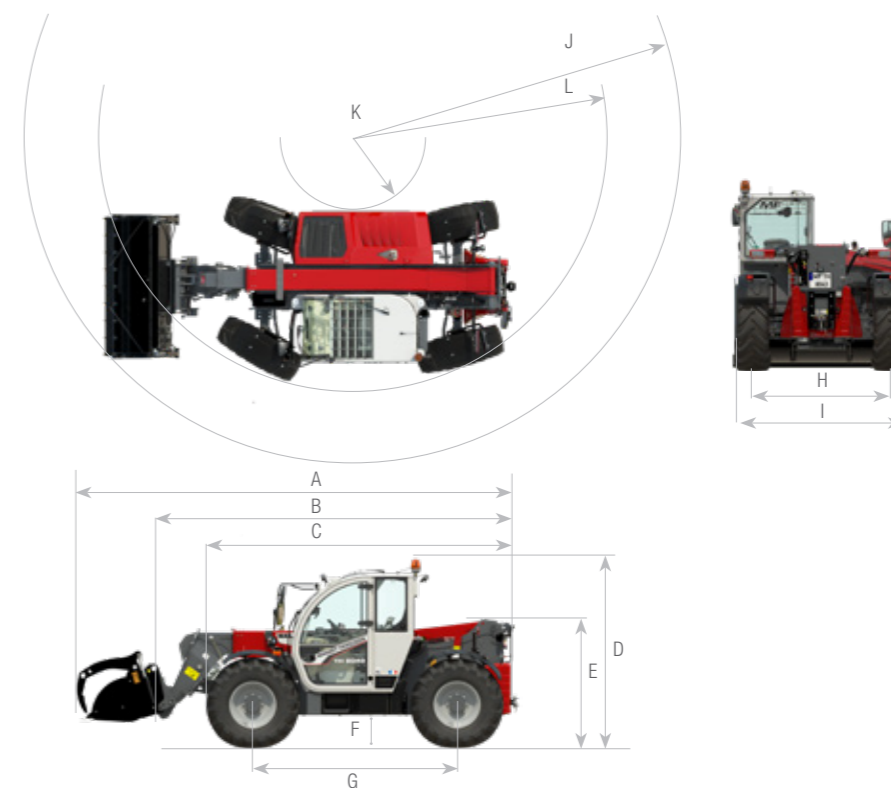
Laadprestaties (norm EN 1459: 1998 Annex B)		MF TH.6030	MF TH.7030	MF TH.6534	MF TH.7035	MF TH.7038	MF TH.8043			
MAX. HEFCAPACITEIT										
op bodemniveau	kg	3.000	3.000	3.400	3.500	3.800	4.300			
op max. hefhoogte	kg	2.500	2.000	3.400	3.500	3.800	2.600			
op laadconfiguratie 2 m lengte op 4 m hoogte	kg	2.000	2.000	3.000	3.000	3.000	3.000			
Uitbreekkracht	kN	3.600	3.600	6.200	6.200	6.200	7.000			
Max. hefhoogte	m	5,9	6,7	6,5	7	7	7,5			
Reikwijdte naar voren - giek uitgeschoven	m	3,13	3,9	3,4	4	4	4,1			
HYDRAULISCH SYSTEEM										
Giek - tandwielpompcapaciteit	l/min	100	100	190	100	190	190			
TRANSMISSIE										
Type		Hydrostatisch		Hydrostatisch	Dyna-CT	Hydrostatisch	Hydrostatisch	Dyna-CT	Hydrostatisch	Dyna-CT
Mechanische versnellingen		–	–	2	-	2	-	2	-	-
Hydraulische versnellingen		2	2	2	-	2	-	2	-	-
1e versnelling*	km/u	9,7	9,7	6	40	6	40	6	40	40
2e versnelling*	km/u	40	40	12	-	12	-	12	-	-
3e versnelling*	km/u	–	–	18	-	18	-	18	-	-
4e versnelling*	km/u	–	–	40	-	40	-	40	-	-
MOTOR										
Cilinderinhoud/aantal cilinders	l/n°	3,4/4	3,4/4	3,4/4	3,4/4	3,4/4	3,4/4	3,4/4		
Inspuiting		Common rail	Common rail	Common rail	Common rail	Common rail	Common rail	Common rail		
ISO pk bij 2400 tpm	pk	100	100	135	100	135	100	135		
Max. koppel (ISO 14396)	Nm	430	430	500	430	500	430	500		
Inhoud brandstoftank	liter	115	115	138	138	138	138	138		
BANDEN										
Standaard		405/70 R 20	405/70 R 20	460/70R24	460/70R24	460/70R24	460/70R24	460/70R24		
Optie		400/70 R 24	400/70 R 24	500/70R24	500/70R24	500/70R24	500/70R24	500/70R24		
REMMEN										
GEWICHTEN										
Gewicht, zonder werktuig, 24"-banden	kg	5.555	5.920	6.635	7.415	7.530	8.180			
CYCLUSTIJD (SEC) BIJ MAX. MOTORTOERENTAL										
Heftijd		5,3	5,3	4,9	8	4,9	6,5			
Neerlaattijd		4	4	4,3	6	4,3	5			
Uitschuiftijd		5	6,3	3,7	7,1	4,8	5			
Inschuiftijd		3,6	4,2	4	6,5	4,9	4,5			
Kanteltijd		2,5	2,5	2,3	3	2,3	2,3			
Stortijd		2,4	2,4	2,5	2,7	2,5	2			

* bij max. snelheid van specifieke machine

Afmetingen

	MF TH.6030 Standaardcabine	MF TH.6030 Lage cabine	MF TH.7030 Standaardcabine	MF TH.7030 Lage cabine	MF TH.6534*	MF TH.7035* MF TH.7038*	MF TH.8043*
A	5.712		6.240		5.874	6.074	6.180
B	4.507		5.063		4.669	4.869	4.975
C	4.035		4.185		4.145	4.145	4.246
D	2.334 / 2.250	2.184 / 2.100	2.334 / 2.250	2.184 / 2.100	2.457	2.457	2.457
E	1.671*/1.587**		1.671*/1.587**		1.752	1.752	1.770
F	348*/264**		348*/264**		430	430	430
G	2.820		2.820		2.870	2.870	2.870
H	1.666		1.666		1.895	1.895	1.895
I	2.100		2.100		2.300	2.300	2.300
J	4.817*/4.689**		5.090*/4.975**		4.800	4.944	4.901
K	1.556*/1.383**		1.556*/1.383**			1.111	
L	3.875*/3.717**		3.875*/3.717**			3.714	

Alle afmetingen in mm
*24"-banden **20"-banden



**EEN NIEUW
TIJDPERK**
 VOOR ONGECompliceerde
 EN BETROUWBARE VERREIKERS
 VOOR DE LANDBOUW





www.MasseyFerguson.nl

www.facebook.com/masseyfergusonNL

x.com/MF_EAME

[Instagram.com/MasseyFergusonNL](https://www.instagram.com/MasseyFergusonNL)

www.YouTube.com/MasseyFergusonGlobal



MASSEY FERGUSON® is een wereldwijd merk van AGCO.
© AGCO SAS. 2025 | A-NL-17378 | Nederlands



MASSEY FERGUSON

BORN TO FARM