

# SERIE MF TH

100-135 CV

CAPACITÀ DI SOLLEVAMENTO: 3.000 kg – 4.300 kg

ALTEZZA DI SOLLEVAMENTO: 5,90 m – 7,50 m

**UNA NUOVA  
GENERAZIONE DI  
TELESCOPICI SEMPLICI  
E AFFIDABILI**



MASSEY FERGUSON

BORN TO FARM

# MF TH – UNA NUOVA GENERAZIONE

DI TELESCOPICI SEMPLICI E AFFIDABILI

Oggi, chi acquista un telescopico MF si aspetta che la macchina soddisfi i più moderni standard operativi e che combini quanto di meglio è disponibile sul mercato in fatto di tecnologie, comfort, semplicità, ergonomia, facilità d'uso, qualità ed esperienza di lavoro.

Questi movimentatori telescopici incarnano tutto il nostro know-how in fatto di agricoltura. Comprendiamo bene le vostre esigenze di movimentazione, ecco perché vi offriamo un esclusivo telescopico realmente agricolo, con tutto il supporto di una rete di concessionari in grado di aiutarvi ad affrontare le operazioni più impegnative.



2 MODELLI  
SEMI COMPATTI 08

IL VOSTRO CENTRO DI CONTROLLO

18

10 IL VOSTRO SPAZIO DI  
LAVORO CONFORTEVOLE  
LA CABINA

30 IMPIANTO IDRAULICO  
POTENTE E INTELLIGENTE

CREATO PER  
MASSIMIZZARE  
I TEMPI DI LAVORO 34  
SERVIZI E ASSISTENZA CLIENTI

Sempre all'altezza! .....	4
Il vostro MF TH a colpo d'occhio .....	6
MF TH.6030 e MF TH.7030 .....	8
La cabina – Pensata per comfort e sicurezza .....	10
Piccoli dettagli che fanno la differenza .....	13
Su misura per voi – Pacchetti di specifiche .....	16
Display MF TH da 7" - Creato per il controllo.....	18
Creato per offrire prestazioni straordinarie – Il motore.....	20
Scelta di due trasmissioni .....	22
Massima produttività, agilità e manovrabilità .....	28
Impianto idraulico potente e intelligente.....	30
Creato per massimizzare i tempi di attività.....	34
Ricambi e Assistenza .....	36
Personalizzate il vostro MF TH – Tabelle delle specifiche.....	38

## PROGETTATO DAGLI AGRICOLTORI PER GLI AGRICOLTORI

I nostri movimentatori telescopici sono realizzati proprio per affrontare i lavori più duri. Quando avete bisogno di una soluzione rapida e compatta per molte applicazioni, la serie MF TH è in grado di darvi tutto ciò che vi serve.

Movimentate insilato e letame, sollevate balle e sacchi di fertilizzante, spostate mangimi e pulite le stalle. L'impianto idraulico, potente e preciso, consente di sollevare con semplicità i carichi più pesanti.

Spesso, lavorare negli spazi stretti può essere una vera sfida. Grazie a quattro modalità di sterzata e all'opzione offerta dalle macchine semi-compatte MF TH.6030 ed MF TH.7030, i telescopici della serie MF TH sono estremamente manovrabili. Tutta la flessibilità a 360° e la precisione di movimentazione che vi serve.

Manutenzione minima per ridurre praticamente a zero i tempi di inattività.

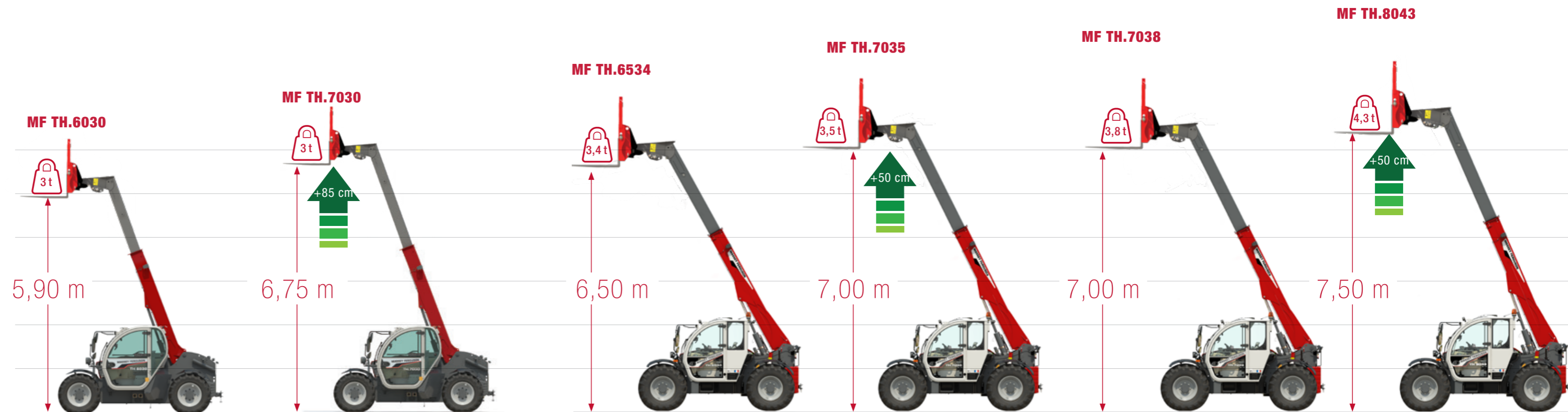
**UN ELEMENTO ESSENZIALE DELLA GIORNATA LAVORATIVA**

# SEMPRE ALL'ALTEZZA!

I NUMERI GIUSTI PER PORTARE A TERMINE OGNI ATTIVITÀ

La serie MF TH, grazie alla capacità di eseguire i lavori con efficienza e senza sforzo, vi garantisce un'accessibilità e una manovrabilità ottimali. Inoltre, questa gamma offre una maggiore altezza di sollevamento e la capacità di sollevare carichi pesanti. Con il giusto attrezzo, la serie MF TH è in grado di svolgere un'ampia gamma di operazioni fondamentali nell'azienda agricola.

## SERIE MF TH: IL TELESCOPICO PER ECCELLENZA



### MODELLI SEMI-COMPATTI

Dimensioni semi-compatte 2,1 m x 2,1 m per accedere con semplicità agli spazi più ristretti, 100 Cv per un rapporto peso/potenza ottimale, 100 L/min per un lavoro semplice e preciso.



### MODELLI STANDARD

Una potenza del motore e una portata di olio più elevate per le applicazioni di movimentazione e trasporto più esigenti, 135 Cv e 190 L/min di olio per ridurre i tempi di lavorazione, una cabina che offre il massimo in termini di comfort, ergonomia e visibilità.



# REALTÀ VIRTUALE



## UTILIZZATE IL VOSTRO SMARTPHONE PER SCOPRIRE GLI INTERNI DEL TELESCOPICO MF TH



◀ PASSO 1  
Utilizzate un'app per la lettura di codici QR. Scaricatela gratuitamente da iTunes o, se utilizzate un dispositivo Android, da Play store.



◀ PASSO 2  
Lanciate l'app e scansionate questo codice QR...



◀ PASSO 3  
... e salite a bordo del vostro telescopico Massey Ferguson.

Vivete l'esperienza in 2D, muovendo lo smartphone in tutte le direzioni o utilizzando le dita.



◀ PASSO 4  
Vivete un'esperienza immersiva di realtà virtuale in 3D facendo clic sull'icona dedicata e combinando lo smartphone con occhiali VR.

## IL VOSTRO **MF TH** A COLPO D'OCCHIO

UNO STANDARD PIÙ ELEVATO

Con un enorme passo avanti per quanto concerne efficienza, produttività, prestazioni, visibilità, ergonomia, comfort, tempi di ciclo e facilità d'uso, il telescopico MF TH è stato completamente trasformato. Non è un semplice aggiornamento. È una rivoluzione.

### CON SEI MODELLI TRA CUI OPTARE, QUESTA È UNA DELLE MIGLIORI SCELTE CHE POSSIATE FARE.

MODELLI	MF TH.6030	MF TH.7030	MF TH.6534	MF TH.7035	MF TH.7038	MF TH.8043
<b>ALTEZZA DI SOLLEVAMENTO</b>	5,9 m	6,75 m	6,5 m	7,0 m		7,5 m
<b>CAPACITÀ DI SOLLEVAMENTO</b>	3.000 kg		3.400 kg	3.500 kg	3.800 kg	4.300 kg
<b>PORTATA IDRAULICA</b>	100 L/min	190 L/min	100 L/min	190 L/min		
<b>POTENZA MAX.</b>	100 Cv	135 Cv	100 Cv	135 Cv		
<b>TRASMISSIONE</b>	Idrostatica		Idrostatica o Dyna-CT	Idrostatica	Idrostatica o Dyna-CT	

► **Attacchi idraulici rapidi**  
per una sostituzione veloce, semplice ed efficiente delle attrezzature, ora con una linea elettrica sul braccio per la 4a e 5a funzione elettrica (opzionale) – per i dettagli, vedere pag. 30

► **Disponibile una selezione completa di attrezzi**  
per affrontare ogni operazione – per i dettagli vedere pag. 32

► **Motori potenti ed efficienti.**  
Ora fino a 135 Cv per una produttività e prestazioni più elevate e l'ambiente più silenzioso. Accesso semplice per la manutenzione quotidiana e ventola reversibile automatica opzionale per una maggiore affidabilità e durata – per i dettagli vedere pag. 20

► **La possibilità di scegliere tra due trasmissioni: idrostatica a due velocità o continua Dyna-CT**  
offre comfort, semplicità d'uso, un funzionamento fluido e la migliore precisione della categoria – per i dettagli vedere pag. 22

► **Freno di stazionamento automatico**  
per una maggiore sicurezza e produttività

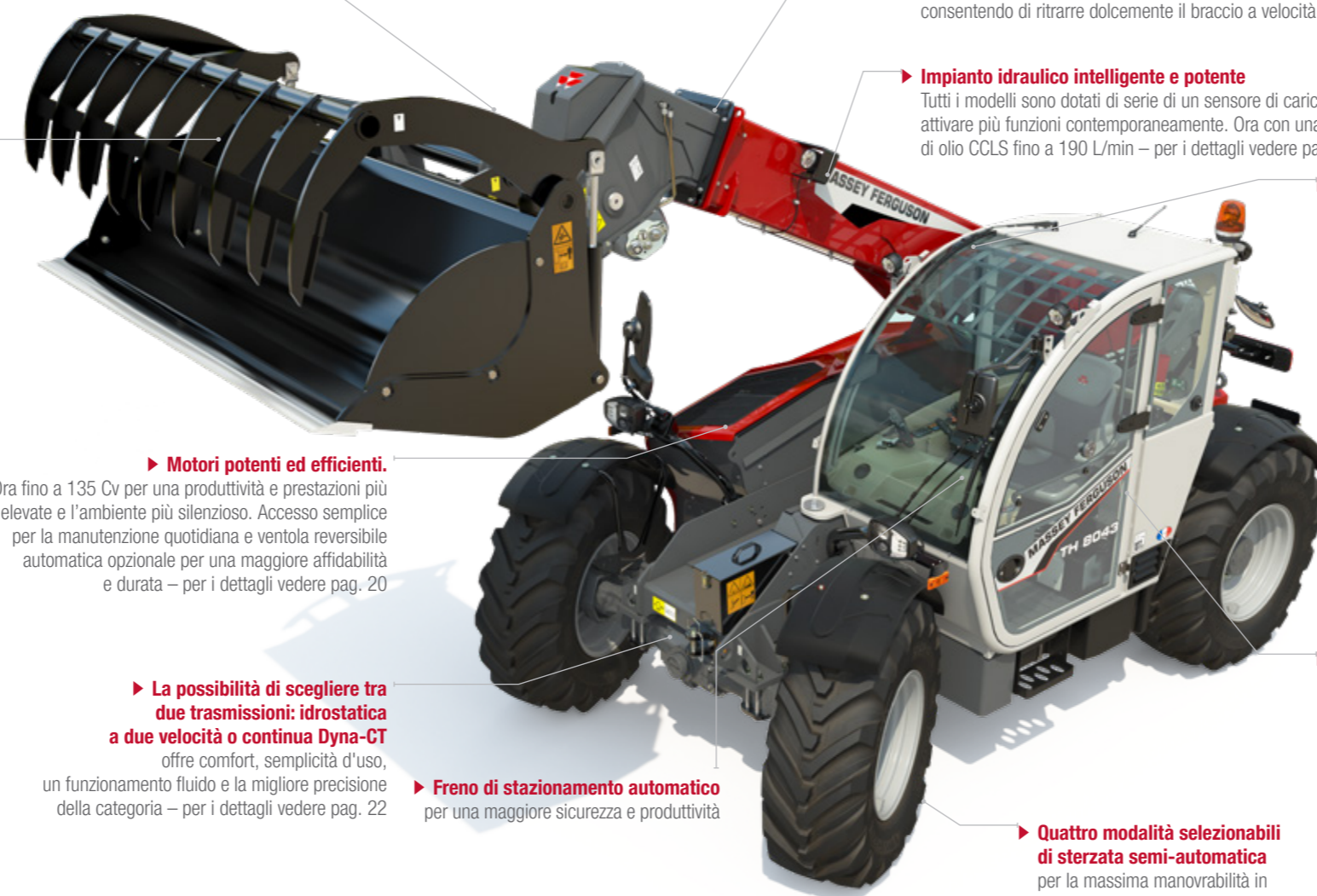
► **Sospensione efficiente per il braccio e funzione Cushion Retract**  
È disponibile per tutti i modelli una sospensione per il braccio per il massimo comfort in ogni condizione di trasporto. La funzione Cushion Retract è presente di serie su tutti i modelli per un maggiore comfort dell'operatore, consentendo di ritrarre dolcemente il braccio a velocità ridotta/controllata

► **Impianto idraulico intelligente e potente**  
Tutti i modelli sono dotati di serie di un sensore di carico. È possibile attivare più funzioni contemporaneamente. Ora con una portata di olio CCLS fino a 190 L/min – per i dettagli vedere pag. 30

► **Capacità di sollevamento impareggiabile**  
grazie all'elevata forza del braccio:  
fino a 7,50 m e 4.300 kg

► **Comfort, ergonomia e visibilità impareggiabili**  
L'ambiente operatore della serie MF TH garantisce i massimi livelli di comfort e di controllo, con una visibilità a 360° grazie alla forma curva della cabina nei modelli MF TH.6534, MF TH.7035, MF TH.7038 e MF TH.8043 e al design estremamente ribassato del cofano motore. Ora sono disponibili tre pacchetti di specifiche - per i dettagli vedere pag. 10

► **Quattro modalità selezionabili di sterzata semi-automatica**  
per la massima manovrabilità in tutte le condizioni di esercizio – per i dettagli vedere pag. 29



# MF TH.6030 & MF TH.7030

## DIMENSIONI COMPATTE, MANOVRABILITÀ ECCELLENTE

SE SIETE ALLA RICERCA DI UNA MACCHINA COMPATTA MA IN GRADO DI AFFRONTARE I LAVORI PIÙ IMPEGNATIVI, I MODELLI MF TH.6030 E MF TH.7030 FANNO PER VOI.

Il loro design semi-compatto, le due posizioni per la cabina e l'eccellente manovrabilità garantiscono prestazioni straordinarie in spazi ristretti come granai di piccole dimensioni o impianti di allevamento avicolo.

Questi telescopici offrono un'eccezionale capacità di sollevamento con l'ulteriore vantaggio di essere più compatti delle loro ingombranti controparti e confortevoli grazie alla cabina sospesa di serie.



Capacità di sollevamento fino a

3 t



2,82 m

Altezze di



5,9 m  
6,75 m



2,10 m  
2,34 m



Per un rientro fluido del braccio, tutti i modelli MF TH sono dotati di un sistema di ritrazione ammortizzato.

L'eccellente manovrabilità garantisce giornate di lavoro senza problemi per la massima produttività. La cabina spaziosa e il confortevole spazio per l'operatore con joystick totalmente proporzionale consentono un azionamento semplice della macchina.

Cabina a due posizioni per la massima flessibilità, inclusa una posizione ribassata per le operazioni di carico in edifici bassi. Ideale per le operazioni in spazi limitati. Il design compatto consente a questi modelli di muoversi in spazi ristretti senza alcun compromesso sulla visibilità e sulla manovrabilità.





PENSATA PER  
**COMFORT E  
SICUREZZA**

## LA CABINA COMFORT, VISIBILITÀ, SICUREZZA E CONTROLLO

Fin dagli albori della moderna progettazione dei trattori, la cabina Massey Ferguson è sempre stata apprezzata per il suo design superiore. La cabina, lo straordinario ambiente dell'operatore, è caratterizzata da interni spaziosi che offrono una visibilità a 360° e livelli di rumorosità ridotti. L'allestimento della cabina è estremamente ergonomico: i comandi e gli strumenti sono semplici da utilizzare e sono stati progettati per semplificare la gestione delle applicazioni. Perché sappiamo bene che un operatore più produttivo è un operatore che genera più profitto per la sua azienda.



2 m<sup>3</sup>



VISIBILITÀ  
4,6 m<sup>2</sup> DI  
SUPERFICIE VETRATA  
che garantisce sicurezza, semplicità d'uso e  
il massimo controllo sul lavoro da svolgere



71 dB  
per ridurre stress e affaticamento



# PENSATA PER COMFORT E SICUREZZA



# A VOLTE SONO I PICCOLI DETTAGLI A FARE UN'ENORME DIFFERENZA IN TERMINI DI CARICO DI LAVORO.

**SCHERMO DA 7 POLLICI DI SERIE CON LA TRASMISSIONE DYNA-CT.**  
L'intuitivo cruscotto digitale del movimentatore telescopico MF TH è un terminale touchscreen da 7" personalizzabile.



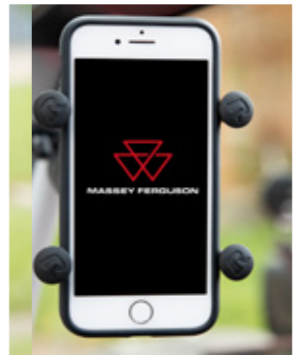
**IL DISPLAY DA 5" DI SERIE** sulle versioni ESSENTIAL\* ed EFFICIENT.



**ACCESSO SEMPLICE E SICURO.**  
L'ampia portiera di grandi dimensioni, i gradini, i corrimano e il piantone dello sterzo inclinabile offrono la migliore accessibilità alla cabina della categoria.



Massima sicurezza grazie alle informazioni chiare sulla stabilità del vostro MF TH.



**SEMPRE CONNESSO** – Supporto regolabile per cellulare e tablet di serie su tutti i modelli.



**BLUETOOTH RDS/RADIO** disponibile con il terminale touchscreen, per telefonate in vivavoce tramite l'interruttore sul bracciolo.

\*Versione Essential disponibile solo sui modelli semi-compatti



Visibilità migliorata in tutte le condizioni di luce con fanali e luci di lavoro **A LED OPZIONALI**.

**TENDINA PARASOLE** retrattile di serie. Due posizioni: solo tetto per proteggere dal sole preservando una visibilità eccellente oppure tetto con schermo superiore per una protezione extra dalla luce.



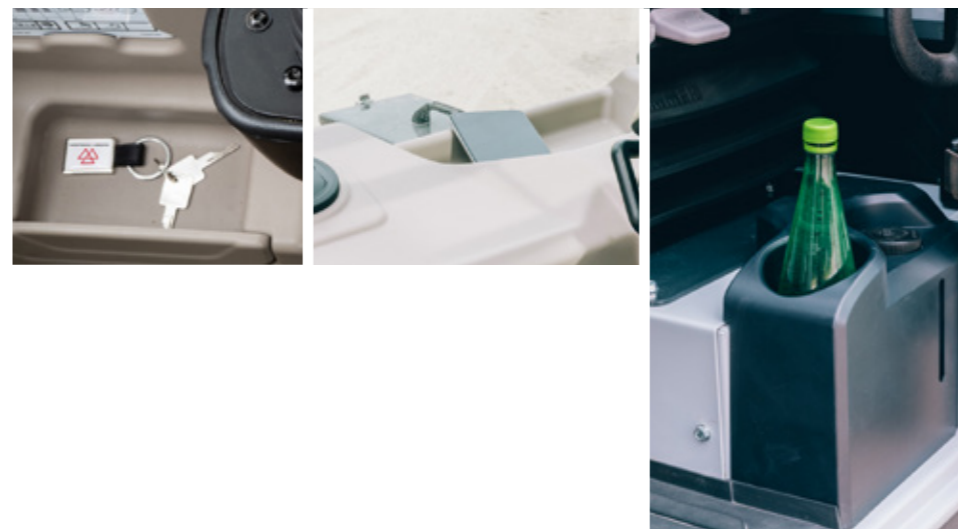
**TERGICRISTALLI** con il 30% di copertura in più. È disponibile un'ampia gamma di tergicristalli opzionali per la parte superiore e i lati.



**SPECCHIETTO LATERALE DESTRO.** La nuova posizione dello specchietto (di fronte al guidatore) riduce la larghezza totale della macchina per agevolare l'accesso a spazi ristretti. Assicura inoltre la visuale migliore durante il trasporto e riduce gli angoli ciechi. Le opzioni includono: specchietti con regolazione elettronica e sbrinamento elettrico sul lato destro.



**STOCCAGGIO** Vani portaoggetti multipli.



**NON VI RESTA CHE SALIRE A BORDO E GODERVI LA GIORNATA DI LAVORO NEL MASSIMO COMFORT**

In base ai modelli, Massey Ferguson offre il miglior sedile della categoria e opzioni che garantiscono un comfort eccezionale.



**COMANDI DEL CLIMATIZZATORE** facilmente accessibili dalla console.



Bevande e cibo sempre freschi grazie al portapranzo (di serie sulla versione Exclusive).



**SOSPENSIONE MECCANICA** disponibile su MF TH.6030 e MF TH.7030.\*

**SOSPENSIONE PNEUMATICA** con sospensione longitudinale. Disponibile su tutti i modelli.\*

**SOSPENSIONE PNEUMATICA DI ALTA QUALITÀ** con sospensione longitudinale, sistema di riscaldamento e sistema Dynamic Damping. Disponibile sui modelli standard.\*

## SU MISURA PER VOI



La serie MF TH è equipaggiata di serie con dotazioni ad alta tecnologia, integrate da utili pacchetti di attrezzature opzionali che aiutano a svolgere il lavoro in maniera più semplice ed efficiente con livelli elevati di comfort ed ergonomia.

L'ampia gamma di ambienti di cabina e i pacchetti disponibili offrono la possibilità di scegliere le funzioni e i controlli necessari a personalizzare il vostro MF TH e renderlo unico come la vostra azienda agricola.

## VERSIONE ESSENTIAL

TUTTO QUELLO DI CUI AVETE BISOGNO



Essential è la specifica di base ma è tutt'altro che basica. Questo allestimento fornisce tutto ciò che vi aspettate dal telescopico MF TH con semplicità.

## VERSIONE EFFICIENT

CARATTERISTICHE AVANZATE PER UN COMFORT E UNA VERSATILITÀ SUPERIORI



Efficient è il pacchetto della serie MF TH realizzato per aiutarvi a lavorare in maniera più intelligente e ottenere risultati migliori.

Pensato per offrire un comfort e una versatilità superiori grazie alle sue caratteristiche chiave, il pacchetto Efficient rende il vostro telescopico MF TH perfetto per le operazioni agricole che richiedono potenza e prestazioni.

## VERSIONE EXCLUSIVE

LA MASSIMA ESPRESSIONE DI PRODUTTIVITÀ E COMFORT



L'allestimento Exclusive riunisce in sé versatilità e raffinatezza elevate per quegli operatori che desiderano un telescopico con caratteristiche e funzioni avanzate a livello di ergonomia e comfort.

Questa versione è studiata per le attività più intensive su larga scala, per chi cerca vantaggi esclusivi e un eccellente rapporto qualità/prezzo.

**I MODELLI DOTATI DI TRASMISSIONE DYNA-CT SONO DISPONIBILI NELLE VERSIONI EFFICIENT ED EXCLUSIVE (MF TH.6534, MF TH.7038 E MF TH. 8043).**

# DISPLAY MF TH DA 7" TUTTO SOTTO CONTROLLO

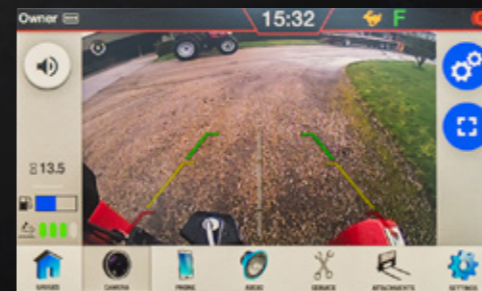
LA GAMMA MF TH PORTA IL CONTROLLO A UN NUOVO LIVELLO.

Dotato di serie del cruscotto digitale da 5", l'MF TH è fornito su richiesta con un terminale touchscreen da 7" per controllare tutte le operazioni. Include impostazioni per la musica e radio integrata, connessione Bluetooth e gestione delle attività.



IL VOSTRO MF TH

## CENTRO DI CONTROLLO



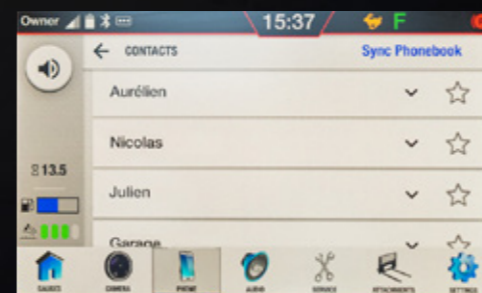
### Modalità video

Le immagini dalla telecamera a bordo possono essere visualizzate sullo schermo della console per consentire agli operatori di monitorare attrezzi complessi e le movimentazioni all'anteriore o semplicemente per migliorare la sicurezza e l'efficienza durante la retromarcia (retrocamera opzionale).



### Impostazioni dei parametri della macchina

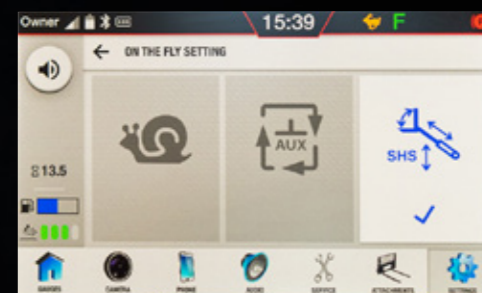
Tutte le informazioni sono visibili a colpo d'occhio sul display, con impostazioni intuitive per un comfort e una produttività superiori. Facili da leggere e navigare, vi consentono di controllare il cruscotto e tutte le impostazioni della macchina: SHS (Smart Handling System), SMS (Speed Management System), modalità di sterzo e allineamento, tempo di inversione della ventola, gestione DPF.



### Telefono in vivavoce

Il terminale da 7" integra una connessione Bluetooth per collegare un telefono.

Il microfono è nel cruscotto sotto il volante e consente di ricevere chiamate mentre si accede alla rubrica direttamente dallo schermo.



### Impostazioni della sequenza idraulica

Funzionalità SHS (Smart Handling System) di serie. Dal menu sullo schermo, l'operatore può selezionare la massima portata idraulica disponibile. La regolazione della portata massima rende la macchina più fluida e precisa.



### Radio e playlist

Ascoltate i vostri canali radio preferiti o le vostre playlist personali direttamente dal telefono sullo schermo del telescopico MF TH.

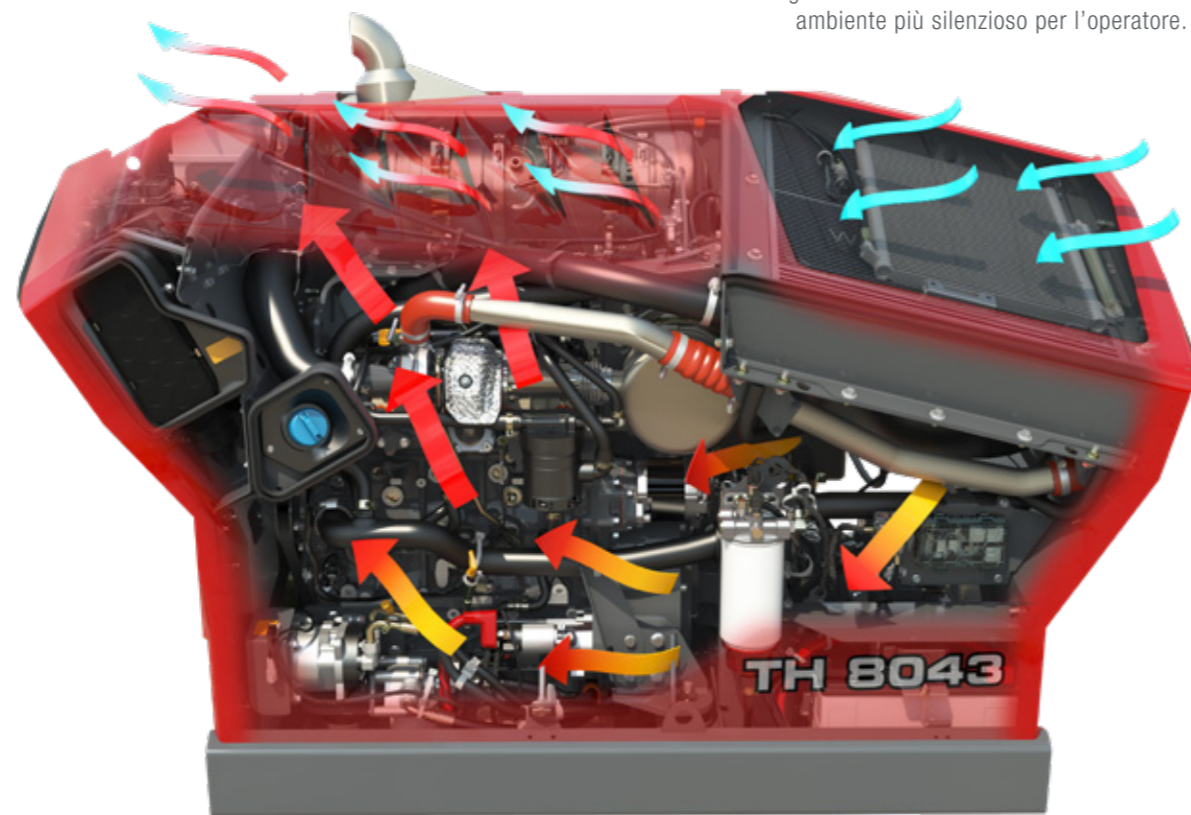


### Pad di controllo

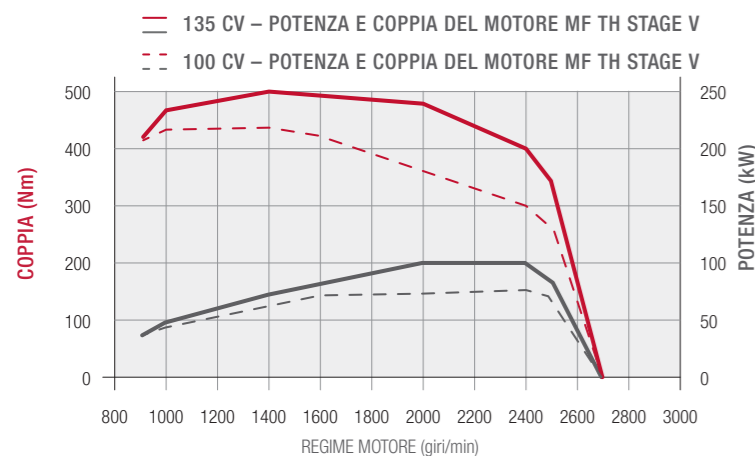
Questo particolare di elevata qualità deriva dal settore automobilistico e assicura una navigazione intuitiva del display; per una praticità ottimale si trova a portata di mano davanti al joystick. Consente di spostarsi tra tutte le funzioni del terminale per ricevere telefonate, controllare la radio o sezionare facilmente la modalità di sterzo.

## CREATO PER OFFRIRE PRESTAZIONI STRAORDINARIE LA MASSIMA ESPRESSIONE DELLA POTENZA REDDITIZIA

L'MF TH, abbinato alla tecnologia SCR più collaudata sul mercato, è il leader indiscusso e più sostenibile grazie alla potenza e alla coppia ai vertici della categoria e al minor costo totale di esercizio del segmento.



▲ L'installazione di un motore e un basamento rinnovato hanno permesso di ridurre l'altezza del motore migliorando la visibilità sul lato destro della macchina. Il sistema di raffreddamento orizzontale offre capacità di raffreddamento ottimali.



Un elevato livello di coppia è disponibile per le applicazioni che richiedono maggiore forza e trazione, per lavorare a regimi più bassi e consumare meno carburante. La potenza è stata aumentata fino a 135 CV a 2.000 giri/min.

## SOSTENIBILITÀ EFFICIENTE

Il motore a 4 cilindri da 3,4 litri massimizza i vantaggi del sistema di disinquinamento più ecologico per migliorare la qualità dell'aria, mitigare i cambiamenti climatici e creare un ambiente più silenzioso per l'operatore.

### INVERSIONE AUTOMATICA DELLA VENTOLA ▶

Il telescopico MF TH è disponibile con un'opzione automatica per mantenere il motore pulito e garantirne la massima efficienza. Questa funzione consente la regolazione della velocità in base alla temperatura o il funzionamento a una velocità preimpostata, con una modalità automatica selezionabile mediante un pulsante sul cruscotto. Migliora il raffreddamento in condizioni estremamente polverose.



▲ Grazie al cofano rinforzato e a un accesso più ampio, i modelli MF TH offrono un sistema di apertura con maniglia per agevolare la manutenzione.



## MF TH

### I VANTAGGI DEL MOTORE A COLPO D'OCCHIO

- ▶ Resa superiore a regimi del motore più bassi, maggiore efficienza e un ambiente più silenzioso
- ▶ DPF con rigenerazione passiva – No EGR
- ▶ Potenza ed efficienza grazie alla modalità ECO mode
- ▶ Il motore rimane parallelo al braccio, fornendo un accesso eccellente e una visibilità migliorata sul lato destro
- ▶ Tecnologia semplice per una giornata di lavoro più produttiva
- ▶ Inversione automatica opzionale del ventilatore per una pulizia semplice del sistema di raffreddamento e la massima produttività



**-40%**  
Riduzione del particolato



**+5 CV**  
Potenza massima



**COSTI DI  
MANUTENZIONE  
CONTENUTI**



## ZERO COMPROMESSI

Il sistema di emissione è disposto in maniera intelligente per contribuire a mantenere la massima visibilità

## SCelta DI DUE TRASMISSIONI: IDROSTATICA A DUE VELOCITÀ O TRASMISSIONE CONTINUA DYNA-CT

Tutti i modelli sono dotati di una trasmissione idrostatica a due velocità. Per i modelli MF TH.6534, MF TH.7038 ed MF TH. 8043, ora è possibile scegliere tra la trasmissione idrostatica a due velocità e la trasmissione continua Dyna-CT.



	MF TH.6030	MF TH.6534	MF TH.7030	MF TH.7035	MF TH.7038	MF TH.8043
Idrostatica a due velocità	●	●	●	●	●	●
Dyna-CT a variazione continua	-	○	-	-	○	○

● Standard  
○ Optional  
- Non disponibile

## CREATA PER IL CONTROLLO

Tutti i modelli, indipendentemente dal tipo di trasmissione, sono dotati di leva joystick multifunzione. Il sistema aziona la trasmissione e controlla l'impianto idraulico, oltre ad attivare funzioni come il flottante del braccio e lo scuotimento benna per una maggiore efficienza di lavoro.

### Riduzione delle impostazioni

Riduce la portata per i servizi idraulici o la velocità massima della macchina

### Marce idrostatiche o selezione della gamma di velocità

con la trasmissione Dyna-CT

### Aumento delle impostazioni

Aumenta la portata per i servizi idraulici o la velocità massima della macchina

### 3a funzione del braccio

Può essere usata con una portata continua o con la funzione "Auto-grab" (MF TH dotato di display da 7")

Scuotimento benna\*

Estensione e ritrazione del braccio

Posizione di braccio flottante\*

“ Il controllo nel palmo della mano. ”

**Interruttore di controllo dell'inversore**  
Pulsante per marcia avanti/folle/retromarcia in posizione ergonomica sul joystick

\*Opzionale per la versione Efficient

## LEVA POWER CONTROL

Derivata dalle gamme di trattori MF, l'esclusiva leva di comando Power Control di Massey Ferguson offre tre funzioni in una, azionabili con semplicità.



### ECCO COSA POTETE FARE:

- passare dalla marcia avanti alla retromarcia e viceversa
- cambio della velocità idrostatica: su e giù
- disinnestare la frizione
- selezionare la folle

MANO DESTRA LIBERA PER LE ATTIVITÀ DI MOVIMENTAZIONE.

La trasmissione idrostatica a due velocità assicura semplicità, un funzionamento fluido, prestazioni e capacità elevate. La trasmissione è in grado di raggiungere velocità fino a 40 km/h con due cambi meccanici e due gamme di velocità idrostatiche, consentendovi di scegliere la velocità più adatta all'applicazione e di ottenere prestazioni eccellenti nel trasporto su strada.

La funzione Creeper, facile da impostare, è perfetta per le operazioni che richiedono basse velocità a regimi più elevati, con maggiore precisione e un controllo superiore per attività come la pulizia dei piazzali, la distribuzione dell'insilato e lo spargimento della paglia.

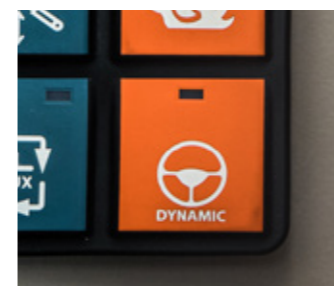
## L'INTUITIVA TRASMISSIONE IDROSTATICA A DUE VELOCITÀ



### ACCELERATORE MANUALE – MODALITÀ AUTO

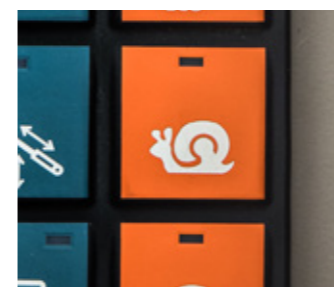
Grazie alla trasmissione idrostatica è possibile gestire in maniera indipendente il regime del motore e la velocità di avanzamento. L'acceleratore manuale permette di impostare un regime costante.

Consente regimi del motore elevati e basse velocità della macchina senza azionare il freno. Quando si passa alla folle la macchina viene arrestata dalla trasmissione, senza freno, mentre il regime rimane costante. Riduce il costo di proprietà ed è ideale per applicazioni che richiedono una portata idraulica elevata e costante o il pompaggio continuo, per esempio l'alimentazione del bestiame e la pulizia del terreno.



### MODALITÀ DI GUIDA "DYNAMIC DRIVE"

Varia l'"aggressività" dell'inversore e la risposta dell'acceleratore. A seconda delle applicazioni o delle preferenze personali, è possibile scegliere la modalità di guida più indicata: Soft o Dynamic.



### SMS – SPEED MANAGEMENT SYSTEM

Consente di impostare facilmente una velocità massima, usando la modalità riduttore e di attivarla con un interruttore sul pannello laterale (da 0 a 100% con incrementi dell'1%). Pratico quando occorre lavorare a bassa velocità, in spazi molto ristretti, garantisce una precisione superiore con attrezzi speciali.

### I VANTAGGI DELLA TRASMISSIONE MF TH A COLPO D'OCCHIO

- ▶ La trasmissione idrostatica garantisce la massima semplicità e un controllo fluido con due marce idrostatiche sotto carico
- ▶ Trasmissione a due velocità che fornisce elevati livelli di potenza e prestazioni
- ▶ Scegliete il migliore rapporto per un controllo ergonomico della macchina
- ▶ La modalità creeper consente di impostare la velocità massima: un'opzione perfetta per la distribuzione dell'insilato
- ▶ Acceleratore manuale per impostare un regime costante



Trasmissione  
**IDROSTATICA**  
a due velocità



Più fluida del  
**20%**  
rispetto alla generazione  
precedente

# DYNA-CT:

## UNA NUOVA GENERAZIONE DI TECNOLOGIE PER LE TRASMISSIONI

### PRESTAZIONI E COMFORT IMPAREGGIABILI

Sperimentate l'apice dell'innovazione con questa nuova trasmissione continua, dotata di due motori idraulici per fornire la migliore forza di spinta e trazione sul mercato senza la necessità di cambiare gamma. Questa innovazione migliora in maniera significativa il comfort dell'operatore. Inoltre, la trasmissione è dotata di caratteristiche intelligenti che garantiscono un controllo continuo.



## CARATTERISTICHE INTELLIGENTI

OLTRE ALLE CARATTERISTICHE ORIGINALI (COME L'ACCELERATORE MANUALE, LA MODALITÀ DI GUIDA DINAMICA E L'SMS), LA TRASMISSIONE DYNA-CT INCLUDE FUNZIONI INTELLIGENTI.



### CONTROLLO DELLA VELOCITÀ

Consente di concentrarsi sulle attività in corso, offrendo un comfort extra durante la guida su strada, il lavoro in azienda e molto altro.



### STOP & START

L'attivazione di questa funzione consente di risparmiare carburante e ore macchina. Il motore si spegne quando non si utilizza il braccio telescopico o il motore, si riavvia non appena si aziona l'acceleratore o il joystick.



### DTM, GESTIONE DINAMICA DEL MEZZO

Controllo automatico del regime del motore e della trasmissione. Lo scopo è risparmiare carburante alle alte velocità. Il pedale dell'acceleratore imposta una velocità di marcia e il regime del motore si adatta al carico.



### LIMITATORE DELLA VELOCITÀ MASSIMA

È possibile limitare la velocità massima, garantendo la sicurezza e il controllo. Questa funzione è ideale per gli apprendisti o per le operazioni in aree a velocità limitata.

### I VANTAGGI DELLA TRASMISSIONE MF TH DYNA-CT A COLPO D'OCCHIO

- ▶ La trasmissione continua offre una maggiore flessibilità operativa e una maggiore efficienza di lavoro
- ▶ In esercizio ad alta e bassa velocità sostituisce i rapporti della scatola di rinvio meccanica, migliorando la praticità ed evitando la necessità di fermarsi per cambiare marcia
- ▶ Massima potenza di spinta e di trazione per applicazioni a bassa e alta velocità
- ▶ Funzioni e modalità di lavoro automatizzate per una maggiore efficienza e produttività



CARATTERISTICHE  
INTELLIGENTI



-3 dB  
in cabina alla  
velocità massima

# MASSIMA PRODUTTIVITÀ, AGILITÀ E MANOVRABILITÀ

LA SERIE MF TH SI DIMOSTRERÀ  
UNO STRUMENTO EFFICACE E PREZIOSO  
IN TUTTA L'AZIENDA AGRICOLA.

La serie MF TH, grazie alla capacità di eseguire i lavori con efficienza e senza difficoltà, vi assicura un'accessibilità e una manovrabilità ottimali. La gamma vi offre inoltre l'altezza di sollevamento di cui avete bisogno, un braccio lungo e la capacità di sollevare carichi pesanti.

Eccellente nelle operazioni con caricatore che richiedono portate idrauliche elevate così come nelle applicazioni di trasporto su strada a 40 km/h\* in cui potenza e comfort sono fondamentali, ogni telescopico MF vanta capacità straordinarie, sia che movimenti balle o che sposti mangime.



Raggio di sterzata

3,71 m  
(Semi compatto)

3,82 m  
(Standard)



## MANOVRABILITÀ

La scelta della modalità di sterzo e il design caratterizzato da un minore sbalzo offrono una manovrabilità eccellente, merito di un raggio di sterzata ridotto, minimizzando il rischio di danni a macchine ed edifici quando si opera in spazi ristretti.

È disponibile una **SOSPENSIONE AUTOMATICA DEL BRACCIO** che aumenta notevolmente il comfort dell'operatore, per esempio in caso di traino a 40 km/h\* di un rimorchio carico di paglia su strada.



## SELEZIONATE LA MODALITÀ DI STERZO PREFERITA

Tutti i modelli hanno quattro modalità di sterzata semiautomatiche selezionabili per garantire una manovrabilità eccellente in ogni condizione. Passare da una modalità all'altra è semplice. Basta premere l'interruttore presente nella cabina.



MODALITÀ  
A due ruote sterzanti



MODALITÀ  
A quattro ruote sterzanti –  
per raggi di sterzata minimi.



MODALITÀ  
A spostamento laterale  
(a "granchio") – per  
un riempimento e un  
livellamento efficaci e per  
lavorare in prossimità di  
pareti e in spazi ristretti.



MODALITÀ  
A spostamento semi-laterale  
Impostazione dell'angolo  
delle ruote posteriori –  
utile per applicazioni  
come insilato o pulizia.

# IMPIANTO IDRAULICO POTENTE E INTELLIGENTE

## DATE UNA SPINTA ALLA VOSTRA PRODUTTIVITÀ CON COMFORT E SICUREZZA

Un impianto idraulico potente e dalle prestazioni costanti nel tempo è fondamentale per la produttività quotidiana di un telescopico. Tutti i modelli sono provvisti di un sistema di gestione dei distributori con sensore di carico.

Tutte le funzioni sono elettroidrauliche e proporzionali grazie all'impianto idraulico con sensore di carico. Estremamente preciso e facile da operare, vi consente inoltre di utilizzare tre funzioni contemporaneamente, aumentando la produttività e riducendo i tempi di fermo macchina.

L'intera gamma offre una portata idraulica ottimale di 100 L/min per i modelli MF TH.6030, MF TH.7030 e MF TH.7035 e una portata ai vertici della categoria di 190 L/min per i modelli MF TH.6534, MF TH.7038 ed MF TH.8043.

La pompa con sensore di carico, che fornisce 190 litri di olio al minuto nei modelli MF TH.6534, MF TH.7038 ed MF TH.8043, garantisce capacità e prestazioni straordinarie, anche ai bassi regimi del motore. Ciò consente di operare a regimi del motore notevolmente più bassi, di consumare meno carburante e di poter contare su cicli di lavoro notevolmente più brevi.

I sofisticati comandi del braccio, grazie a 4 distributori idraulici con sensore di carico, consentono di utilizzare con grande precisione 3 funzioni contemporaneamente. La sospensione automatica del braccio, inoltre, offre il massimo comfort per tutte le applicazioni che richiedono il trasporto. La sua attivazione è direttamente legata alla velocità della macchina.

**IL COLLEGAMENTO E LO SCOLLEGAMENTO** sono immediati grazie al suo sistema di sgancio a pressione. Per attrezzi più esigenti, come i trinciapaglia e le benne per mangimi, è possibile richiedere una linea elettrica per attivare un quarto e quinto servizio.



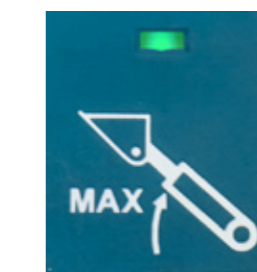
### ◀ LO SCUOTIMENTO DELLA BENNA

è una funzione opzionale disponibile insieme alla funzione del braccio flottante sul joystick. Ora l'operatore può svuotare facilmente l'attrezzo anche in caso di materiali appiccicosi premendo l'interruttore azzurro e spostando contemporaneamente il joystick.

**SISTEMA MF SMART HANDLING.** Consente di impostare l'altezza minima e massima, legata all'angolo del braccio.

**ALTEZZA MASSIMA** – Ora l'operatore può impostare un'altezza massima del braccio attivando facilmente un interruttore sul pannello laterale quando viene raggiunta l'altezza desiderata. In questo modo si può contare su una sicurezza e un comfort superiori quando si lavora all'interno di un edificio o durante le operazioni di caricamento, specialmente per gli operatori meno avvezzi a questo genere di attività.

La funzione di **RITORNO A TERRA** consente di impostare un'altezza di lavoro. Quando si abbassa manualmente il braccio, questo si ritrae automaticamente e si ferma quando raggiunge la posizione di lavoro. Questa funzione aumenta la produttività e il comfort evitando danni al terreno e all'attrezzo.



## IMPIANTO IDRAULICO POTENTE E INTELLIGENTE

OFFRIAMO UNA GAMMA DI ATTREZZI PERFETTI PER LA SERIE DI TELESCOPICI MF TH, PROGETTATI E REALIZZATI PER AFFRONTARE TUTTI I TIPI DI APPLICAZIONI.

### Benna per scavo e carico

Affrontate le operazioni di scavo e di movimentazione materiali più impegnative con le nostre robuste benne per lo scavo e il carico. Questi attrezzi garantiscono una visibilità ottimale, consentendo di sfruttare al meglio la straordinaria forza di strappo ed eseguire le operazioni di scavo e di caricamento della benna in maniera più semplice e rapida. Disponibili con un'ampia gamma di capacità e con o senza denti.

### Benna ad alta capacità

Migliora la produttività grazie al maggiore angolo di inclinazione che consente di ridurre al minimo gli sversamenti.

Utilizzatela per caricare granaglie o spargere fertilizzante.

### Benna con pinza

L'attrezzo ideale per raccogliere e movimentare terreno con sterpaglie, rami e altri materiali ingombranti che richiedono una presa salda durante il trasporto.

### Forca con pinza

Il modo più semplice per movimentare fieno sfuso o letame nell'azienda agricola e in altri siti. Utilizzate la forca da sola o aggiungete la pinza idraulica per una presa più efficace.

### Forche per pallet

Ideale per la movimentazione di materiali ingombranti o sacchi di fertilizzanti, sementi e mangimi. Disponibile un'ampia scelta di forche rigide o flottanti (con traslatore sul telaio rigido della forca).

### Forca per balle

Utilizzatela per trasportare e caricare in maniera efficiente balle rotonde da terra su un rimorchio o un pianale.

### Manipolatore a pinza tubolare per balle

Tutte le prestazioni dei nostri manipolatori dentati per balle con due bracci idraulici tubolari per garantire una presa sicura della balle.

### Manipolatore a pinze con denti per balle

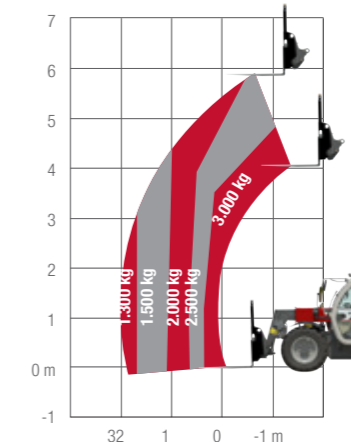
Trasportate e caricate dal terreno fino a due rotoballe su un rimorchio o un pianale per balle. I bracci idraulici indipendenti, ciascuno dotato di 4 denti, forniscono una presa sicura.



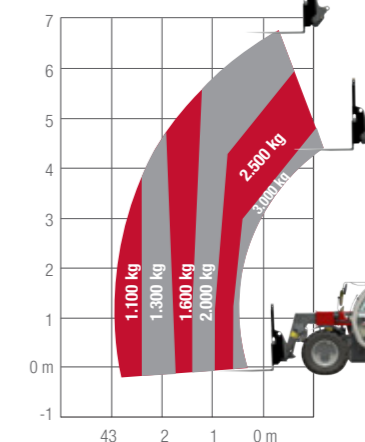
## CAPACITÀ DI SOLLEVAMENTO A NUOVE ALTEZZE

COME MOSTRATO DAI GRAFICI, OGNI MODELLO OFFRE PRESTAZIONI DI SOLLEVAMENTO STRAORDINARIE NELLA CLASSE CORRISPONDENTE

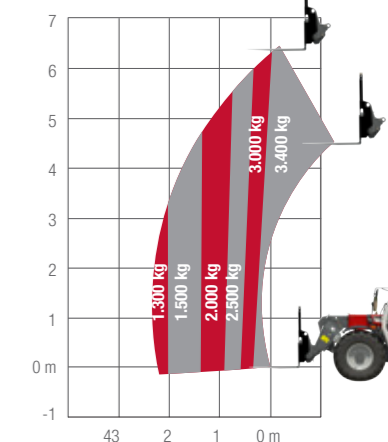
MF TH.6030



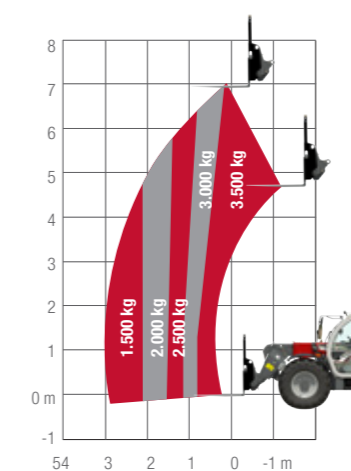
MF TH.7030



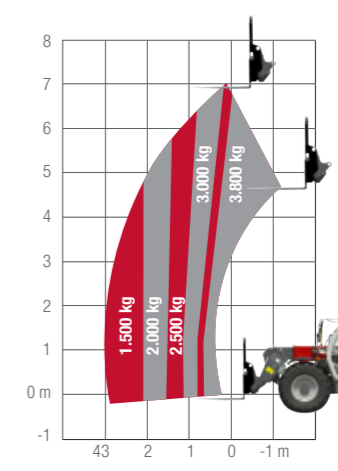
MF TH.6534



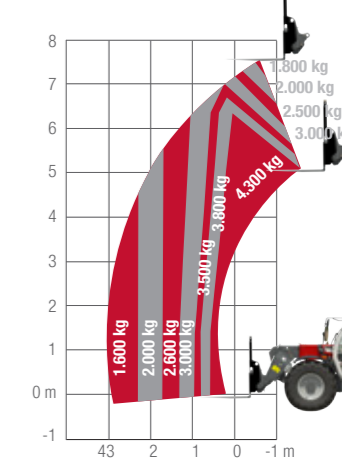
MF TH.7035



MF TH.7038



MF TH.8043



## CREATO PER MASSIMIZZARE I TEMPI DI ATTIVITÀ

## COSTI DI ESERCIZIO DEL TELESCOPICO MIGLIORATI E MASSIMA TRANQUILLITÀ

Acquistare, gestire e mantenere efficiente un macchinario agricolo può essere impegnativo. È quindi fondamentale essere certi di avere un efficiente servizio di assistenza alle spalle. I clienti Massey Ferguson possono contare sul servizio personalizzato, reattivo e attento ad ogni esigenza offerto dalla nostra rete di concessionari qualificati ed esperti del settore.



# MFcare

### BLOCCATE I COSTI E OTTENETE PRESTAZIONI OTTIMALI DAL VOSTRO MF TH CON MF CARE.






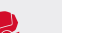
Il servizio di assistenza MF Care e i contratti di estensione della garanzia offrono la massima flessibilità per soddisfare ogni esigenza in termini di ore di lavoro. Un'assistenza regolare è sinonimo di manutenzione preventiva: la capacità di individuare le anomalie prima che diventino un problema e si traducano in tempi di fermo macchina. Uno storico completo dei tagliandi eseguiti presso il concessionario con ricambi originali AGCO Parts incrementa inoltre il valore residuo del macchinario.

- ▶ Ottimizzazione del valore residuo del macchinario
- ▶ Termini flessibili e pacchetti tariffari a lungo termine
- ▶ Disponibilità fino a 12 mesi dall'immatricolazione
- ▶ Disponibilità di tecnici esperti MF per l'assistenza in loco o fuori sede

	SILVER	GOLD
<b>DETTAGLI</b>	CONTRATTI DI MANUTENZIONE REGOLARE Il pacchetto di assistenza include tutti gli interventi di assistenza prescritti su una base di costi fissi.	ESTENSIONE DI GARANZIA Costi di riparazione sempre sotto controllo (ricambi soggetti a consumo esclusi). Tariffe con o senza franchigia disponibili come opzione.
<b>TIPO DI MACCHINARIO</b>	Tutti	Tutti
<b>MANUTENZIONE REGOLARE*</b>	✓	✓
<b>COSTO DI RIPARAZIONE</b>	-	✓
<b>FRANCHIGIA</b>	-	In base alle condizioni del mercato

\*Il prezzo di listino dichiarato da AGCO si riferisce esclusivamente alla garanzia estesa e non include la manutenzione.  
- Non disponibile

#### MASSEY FERGUSON OFFRE UNA GAMMA DI SERVIZI COMPLETA ED EFFICIENTE

					
6.000 ore 5 anni	3.000 ore 5 anni	50.000 balle 5 anni	6.000 ore 5 anni	2.000 ore 3 anni Solo per macchine compatibili con ISOBUS	25.000 balle 3 anni

### LA SERIE DI TELESCOPICI MF TH È STATA PROGETTATA PER GARANTIRE UNA MANUTENZIONE PERIODICA RAPIDA, SEMPLICE ED ECONOMICA.

Meno tempi di inattività, più risultati. Manutenzione ordinaria rapida, intuitiva e semplice grazie all'installazione parallela del motore. La manutenzione è incredibilmente semplice e intuitiva grazie ai punti di ispezione posizionati in maniera intelligente per eliminare lo stress dalle operazioni di manutenzione del telescopico e lasciarvi più tempo da dedicare al lavoro.

L'apertura laterale del cofano offre un comodo accesso al motore, al filtro dell'aria, all'impianto di raffreddamento e all'impianto di climatizzazione, consentendo una manutenzione rapida di tutti i punti critici.



Il filtro dell'aria è facilmente rimovibile per l'ispezione e la pulizia. Su richiesta, è disponibile l'inversione automatica del ventilatore. Consente di espellere polvere, paglia e altri materiali che possono essersi incastrati nel sistema di raffreddamento.



Il cofano può essere sollevato con facilità per controllare il motore e i radiatori. Tutti i punti di ispezione del motore, dell'impianto idraulico e della trasmissione sono posizionati per consentire una manutenzione ordinaria rapida e semplice.



▲ Serbatoio gasolio e AdBlue® facilmente riempibili da terra.



THE  
PERFECT  
FIT

## RICAMBI E ASSISTENZA

DAL MOMENTO IN CUI ACQUISTATE UNA  
MACCHINA MASSEY FERGUSON, SARETE  
SUPPORTATI DALL'ESPERIENZA DEL NOSTRO  
**TEAM POST-VENDITA.**

Sempre al vostro fianco per aumentare i profitti e l'efficienza.

E fornirvi tutto ciò che occorre per mantenere le prestazioni  
della vostra macchina sempre al top.



## GLI ESPERTI DELLA VOSTRA MACCHINA

Per l'assistenza, la manutenzione e gli interventi di riparazione affidatevi al vostro concessionario Massey Ferguson di fiducia, che saprà anche consigliarvi gli accessori e i ricambi più recenti.

Il vostro concessionario Massey Ferguson vi fornirà tutti gli elementi essenziali di cui avete bisogno: dai lubrificanti alle batterie, dall'AdBlue® ai kit di manutenzione.

Grazie a tecnici qualificati e personale esperto, i nostri concessionari garantiscono un'assistenza clienti eccellente.



## RICAMBI ORIGINALI, VALORE VERO

Grazie a componenti di alta qualità e una disponibilità ai vertici del settore, i ricambi originali AGCO Parts offrono un valore eccellente. Sono realizzati per adattarsi perfettamente al vostro Massey Ferguson. Progettati per preservare il valore della vostra macchina e garantire il massimo tempo di attività.

Se installati da un concessionario Massey Ferguson, i ricambi AGCO Parts sono coperti da una garanzia di 12 mesi, manodopera inclusa.



## AGCO FINANCE

IL PARTNER GIUSTO PER FARE  
CRESCERE LA VOSTRA ATTIVITÀ.

In qualità di fornitore di servizi finanziari per Massey Ferguson, vi aiutiamo a ottenere le attrezzature MF di cui necessitate attraverso soluzioni finanziarie e assicurative su misura, consentendovi di utilizzare o di acquistare le migliori attrezzature agricole del mondo.

**MASSIMA AFFIDABILITÀ:** oltre 30 anni di esperienza nel settore agricolo in tutto il mondo.

**MASSIMA COMODITÀ:** disponibili presso il vostro concessionario MF.

**MASSIMA COLLABORAZIONE:** siamo con voi in ogni momento, durante tutta la trattativa e non solo.



## LA COLLEZIONE MASSEY FERGUSON

ORA POTETE ESSERE  
ELEGANTI QUANTO IL VOSTRO  
MASSEY FERGUSON.

Offriamo una gamma esclusiva di prodotti di elevata qualità per soddisfare le vostre esigenze e quelle della vostra attività.

Per scoprire la nostra offerta, visitate il nostro negozio online:

[Shop.MasseyFerguson.com](http://Shop.MasseyFerguson.com)

I pacchetti di supporto di cui sopra sono soggetti a termini e condizioni. Nota: i pacchetti possono non essere disponibili in tutti i mercati.

Consultare il proprio concessionario/distributore MF locale.

## PERSONALIZZATE IL VOSTRO MF TH E RENDETELO UNICO COME LA VOSTRA AZIENDA

	MF TH.6030 MF TH.7030		MF TH.6534 MF TH.7035 MF TH.7038 MF TH. 8043		MF TH.6534 Dyna-CT MF TH.7038 Dyna-CT MF TH. 8043 Dyna-CT		
	ESS	EFF	ESS	EFF	EXC	EFF	EXC
<b>MOTORE</b>							
Interruttore di isolamento automatico	●	●	●	●	●	●	●
Pre-filtro aria ciclonico integrato	●	●	●	●	●	●	●
Inversione automatica della ventola	–	●	–	●	●	●	●
<b>TRASMISSIONE</b>							
Idrostatica (40 km/h)*	●	●	●	●	●	●	●
Pedale con funzione Inching	●	●	●	●	●	●	●
Leva Power Control (3 funzioni)	●	●	●	●	●	●	●
Inversore su joystick	●	●	●	●	●	●	●
Sistema di controllo della velocità	●	●	●	●	●	●	●
Freno di stazionamento elettrico	●	●	●	●	●	●	●
Modalità di trasmissione dinamica	●	●	●	●	●	●	●
Acceleratore manuale con gestione della velocità tramite pedale	○	●	○	●	●	●	●
Stop/Start	–	–	–	–	–	●	●
DTM, Gestione Dinamica del mezzo	–	–	–	–	–	●	●
Controllo della velocità	–	–	–	–	–	●	●
Limitatore della velocità massima	–	–	–	–	–	●	●
<b>IMPIANTO IDRAULICO</b>							
Tutte le funzioni idrauliche proporzionali ed elettroidrauliche	●	●	●	●	●	●	●
3a funzione sul braccio con portata regolabile	●	●	●	●	●	●	●
Attacco attrezzi manuale	●	●	●	●	–	●	–
Attacco attrezzi idraulico	○	○	○	○	●	○	●
Sistema Cushion Retract	●	●	●	●	●	●	●
Smart Handling System (SHS)	●	●	●	●	●	●	●
Sospensione automatica del braccio	○	●	○	●	●	●	●
Sospensione automatica del braccio, braccio flottante e scuotimento benna	–	○	–	○	●	○	●
Flusso continuo per la 3a funzione	●	●	●	●	●	●	●
Gestione automatica 3a funzione (AutoGrab)	–	○	–	○	●	●	●
4a e 5a funzione della testa sul braccio (pre-cablaggio)	○	○	○	○	●	○	●
Impostazione angolo massimo e minimo alzata braccio	●	●	●	●	●	●	●
Circuito idraulico posteriore	–	○	–	○	○	○	○

	MF TH.6030 MF TH.7030		MF TH.6534 MF TH.7035 MF TH.7038 MF TH. 8043		MF TH.6534 Dyna-CT MF TH.7038 Dyna-CT MF TH. 8043 Dyna-CT		
	ESS	EFF	ESS	EFF	EXC	EFF	EXC
<b>CABINA</b>							
Tappetino rimovibile	●	●	●	●	●	●	●
Sedile con sospensione meccanica	●	–	–	–	–	–	–
Sedile con sospensione pneumatica	○	●	●	○	–	○	–
Sedile con sospensione pneumatica (impostazione automatica e riscaldamento)	–	–	–	●	●	●	●
Sedile con sospensione pneumatica (impostazione automatica e riscaldamento) e joystick sul bracciolo	–	–	–	○	●	○	●
Aria condizionata	○	○	○	●	●	●	●
Porta-telefono + presa USB	●	●	●	●	●	●	●
Altoparlanti e antenna	●	●	●	●	●	●	●
Radio / Porta Aux-in anteriore / Bluetooth / Connettore USB / DAB	○	●	○	●	–	●	–
Terminale con display a colori da 5"	●	●	●	●	–	●	–
Terminale touch con display a colori da 7", funzione telefono, radio e gestione delle attività	–	○	–	○	●	●	●
Tergicristallo tetto	●	●	●	●	●	●	●
Tergicristallo laterale	–	–	–	○	●	○	●
Specchietto elettrico con sistema di sbrinamento sul lato destro	–	○	–	○	○	○	○
Faro rotante e cicalino di retromarcia	●	●	●	●	●	●	●
Cicalino di retromarcia a rumore basso	○	○	○	○	○	○	○
Box porta-vivande	–	–	–	–	●	–	●
<b>STERZO</b>							
Quattro modalità di sterzata con allineamento automatico	●	●	●	●	●	●	●
Assale anteriore con differenziale limit slip 45% di efficienza	–	–	●	●	●	●	●

ESS = Versione Essential ● Specifica standard  
 EFF = Versione Efficient ○ Optional  
 EXC = Versione Exclusive – Non disponibile

\*con pneumatici da 24"

	MF TH.6030 MF TH.7030		MF TH.6534 MF TH.7035 MF TH.7038 MF TH. 8043		MF TH.6534 Dyna-CT MF TH.7038 Dyna-CT MF TH. 8043 Dyna-CT		
	ESS	EFF	ESS	EFF	EXC	EFF	EXC
<b>ALTRE DOTAZIONI</b>							
Griglia protettiva per parabrezza (anteriore e tetto)	○	○	○	○	○	○	○
Luci di lavoro	●	●	●	●	●	●	●
Luci di lavoro sul braccio	○	○	○	○	●	○	●
Luci stradali a LED	–	○	–	○	○	○	○
Luci di lavoro a LED	–	○	–	○	●	○	●
Cassetta porta-attrezzi	○	○	○	○	○	○	○
Freno idraulico rimorchio, doppia linea MR	–	–	○	○	○	○	○
Gancio traino	●	●	●	●	●	●	●
Gancio traino regolazione rapida altezza	○	○	○	○	○	○	○
Gancio traino automatico regolazione rapida altezza	○	○	○	○	○	○	○
Gancio traino idraulico pick up hitch	○	○	○	○	○	○	○
<b>BENNA</b>							
Benna da scavo	○	○	○	○	○	○	○
Benna per materiali leggeri	○	○	○	○	○	○	○
Forca pallet	○	○	○	○	○	○	○
Punta per balle	○	○	○	○	○	○	○
Benna con pinza	○	○	○	○	○	○	○
Forca con pinza	○	○	○	○	○	○	○
Manipolatore per balle (a denti o a tubi)	○	○	○	○	○	○	○

È stato fatto quanto ragionevolmente possibile per assicurare che le informazioni contenute nella presente pubblicazione fossero il più possibile accurate e aggiornate. In ogni caso, si possono verificare eventuali imprecisioni, errori od omissioni e i dettagli delle specifiche possono essere modificati in qualsiasi momento senza preavviso. Pertanto, tutte le specifiche devono essere verificate con un concessionario o distributore Massey Ferguson prima dell'acquisto.

## SPECIFICHE TECNICHE

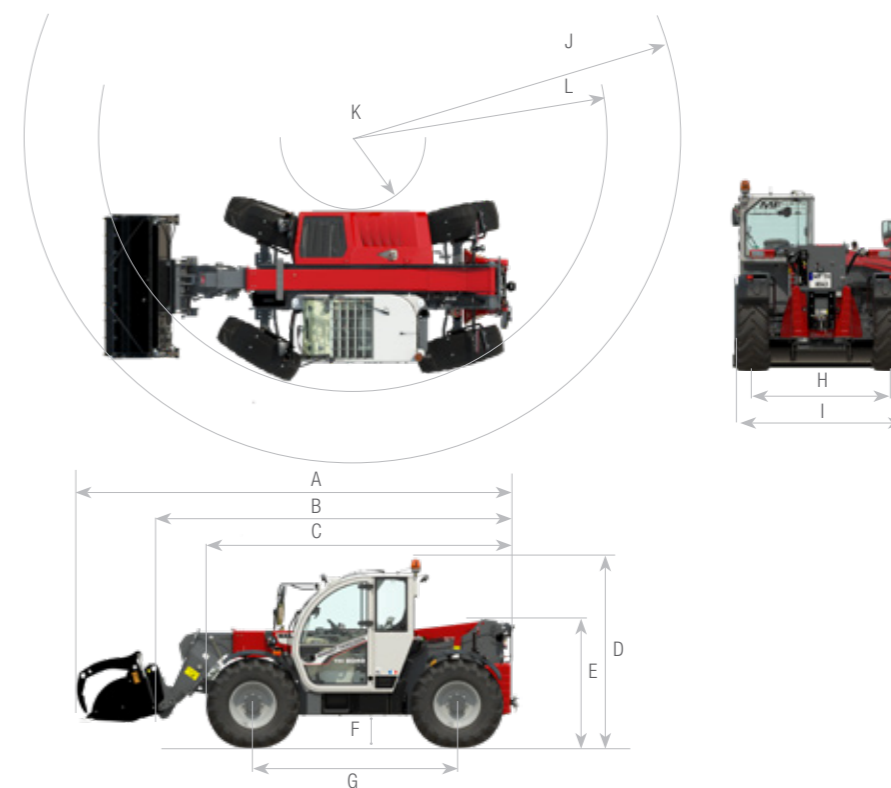
Prestazioni del sollevatore telescopico (norma EN 1459: 1998 Appendice B)		MF TH.6030	MF TH.7030	MF TH.6534	MF TH.7035	MF TH.7038	MF TH.8043			
<b>CAPACITÀ, ALTEZZA E SBRACCIO</b>										
A livello del terreno	kg	3.000	3.000	3.400	3.500	3.800	4.300			
All'altezza max. di sollevamento	kg	2.500	2.000	3.400	3.500	3.800	2.600			
Alla configurazione di carico lunghezza 2 m a 4 m di altezza	kg	2.000	2.000	3.000	3.000	3.000	3.000			
Forza di strappo	daN	3.600	3.600	6.200	6.200	6.200	7.000			
Altezza max. di sollevamento	m	5,9	6,7	6,5	7	7	7,5			
Sbraccio - braccio esteso	m	3,13	3,9	3,4	4	4	4,1			
<b>IMPIANTO IDRAULICO</b>										
Braccio - capacità idraulica	L/min	100	100	190	100	190	190			
<b>TRASMISSIONE</b>										
Tipo		Idrostatica		Idrostatica	Dyna-CT	Idrostatica	Idrostatica	Dyna-CT	Idrostatica	Dyna-CT
Numero velocità meccaniche		-	-	2	-	2	-	2	-	-
Numero velocità idrostatiche		2	2	2	-	2	-	2	-	-
Velocità in 1a combinazione*	km/h	9,7	9,7	6	40	6	40	6	40	40
Velocità in 2a combinazione*	km/h	40	40	12	-	12	-	12	-	-
Velocità in 3a combinazione*	km/h	-	-	18	-	18	-	18	-	-
Velocità in 4a combinazione*	km/h	-	-	40	-	40	-	40	-	-
<b>MOTORE</b>										
Cilindrata / N. di cilindri	L/n°	3,4/4	3,4/4	3,4/4	3,4/4	3,4/4	3,4/4			
Iniezione		Common rail	Common rail	Common rail	Common rail	Common rail	Common rail			
Potenza ISO a 2400 giri/min	Cv	100	100	135	100	135	135			
Coppia massima (ISO 14396)	Nm	430	430	500	430	500	500			
Capacità del serbatoio carburante	L	115	115	138	138	138	138			
<b>PNEUMATICI</b>										
Di serie		405/70 R 20	405/70 R 20	460/70R24	460/70R24	460/70R24	460/70R24			
Opzionali		400/70 R 24	400/70 R 24	500/70R24	500/70R24	500/70R24	500/70R24			
<b>FRENI</b>										
<b>PESI</b>										
Peso macchina, senza attrezzo, pneumatici da 24"	kg	5.555	5.920	6.635	7.415	7.530	8.180			
<b>TEMPO DI CICLO (SEC) AL REGIME MOTORE MASSIMO</b>										
Tempo di sollevamento		5,3	5,3	4,9	8	4,9	6,5			
Tempo di abbassamento		4	4	4,3	6	4,3	5			
Tempo di sfilo		5	6,3	3,7	7,1	4,8	5			
Tempo di rientro		3,6	4,2	4	6,5	4,9	4,5			
Tempo di carico		2,5	2,5	2,3	3	2,3	2,3			
Tempo di scarico		2,4	2,4	2,5	2,7	2,5	2			

\*con pneumatici da 24"

## Dimensioni

	MF TH.6030	MF TH.6030	MF TH.7030	MF TH.7030	MF TH.6534*	MF TH.7035* MF TH.7038*	MF TH.8043*
	Cabina standard	Cabina ribassata	Cabina standard	Cabina ribassata			
A	5.712		6.240		5.874	6.074	6.180
B	4.507		5.063		4.669	4.869	4.975
C	4.035		4.185		4.145	4.145	4.246
D	2.334*/2.250**	2.184*/2.100**	2.334*/2.250**	2.184*/2.100**	2.457	2.457	2.457
E	1.671*/1.587**		1.671*/1.587**		1.752	1.752	1.770
F	348*/264**		348*/264**		430	430	430
G	2.820		2.820		2.870	2.870	2.870
H	1.666		1.666		1.895	1.895	1.895
I	2.100		2.100		2.300	2.300	2.300
J	4.817*/4.689**		5.090*/4.975**		4.800	4.944	4.901
K	1.556*/1.383**		1.556*/1.383**			1.111	
L	3.875*/3.717**		3.875*/3.717**			3.714	

Tutte le misurazioni sono in mm  
 \*Pneumatici da 24" \*\*Pneumatici da 20"





**UNA NUOVA ERA  
DI PRODOTTI INTUITIVI  
E AFFIDABILI PER  
I MOVIMENTATORI  
TELESCOPICI AGRICOLI**





[www.masseyferguson.it](http://www.masseyferguson.it)

[www.facebook.com/masseyfergusonit](https://www.facebook.com/masseyfergusonit)  
[x.com/MF\\_EAME](https://x.com/MF_EAME)  
[Instagram.com/MasseyFergusonGlobal](https://www.instagram.com/MasseyFergusonGlobal)  
[www.YouTube.com/MasseyFergusonGlobal](https://www.youtube.com/MasseyFergusonGlobal)



MASSEY FERGUSON® è un marchio mondiale di AGCO.  
© AGCO SAS. 2025 | A-IT-17378 | Italiano



BORN TO **FARM**