

SÉRIE MF TH

100-135 CH

CAPACITÉ DE LEVAGE : 3 000 kg – 4 300 kg

HAUTEUR DE LEVAGE : 5,90 m – 7,50 m

DES TÉLESCOPIQUES
FIABLES ET SIMPLES D'UTILISATION

FABRIQUÉ EN FRANCE



MASSEY FERGUSON

BORN TO FARM

MF TH

DES TÉLESCOPIQUES FIABLES ET SIMPLES D'UTILISATION

Aujourd'hui, les clients qui achètent un télescopique MF TH attendent de lui qu'il réponde aux dernières normes d'utilisation et d'environnement. Ils veulent bénéficier des dernières technologies tout en profitant au quotidien d'un niveau de confort élevé, de simplicité, d'ergonomie et de qualité sur leur exploitation.

Ces télescopiques incarnent tout le savoir-faire agricole Massey Ferguson. Parfaitement adapté à vos besoins de manutention, nous vous proposons un véritable télescopique agricole ainsi que l'assistance d'un réseau exclusif de concessionnaires qui connaissent votre métier pour vous permettre d'effectuer les tâches de manutention les plus exigeantes.



2 MODÈLES SEMI-COMPACTS

VOTRE CENTRE DE COMMANDE

08

18

10

VOTRE ESPACE DE TRAVAIL TOUT CONFORT
LA CABINE

30

SYSTÈME HYDRAULIQUE PUISSANT ET PRÉCIS

TEMPS DE FONCTIONNEMENT MAXIMAL
SERVICES ET ASSISTANCE CLIENT

34

| | |
|---|----|
| Visez toujours plus haut | 4 |
| Zoom sur le MF TH | 6 |
| MF TH.6030 et MF TH.7030 | 8 |
| La cabine - Travaillez confortablement et en toute sécurité | 10 |
| Ce sont les petits détails qui font la différence | 13 |
| Conçus pour vous – Différentes versions pour répondre à vos besoins.. | 16 |
| Écran 7 pouces du MF TH - Une parfaite maîtrise | 18 |
| Performances inégalées – Motorisation | 20 |
| Deux transmissions au choix | 22 |
| Niveau maximal de productivité, d'agilité et de maniabilité | 28 |
| Système hydraulique puissant et précis | 30 |
| Temps de fonctionnement maximal..... | 34 |
| Pièces et après-vente | 36 |
| Adaptez votre MF TH à vos besoins – Tableau de spécifications..... | 38 |

CONÇUS PAR ET POUR LES AGRICULTEURS

Nos chargeurs télescopiques sont spécialement conçus pour les travaux difficiles. Si vous recherchez une solution rapide, compacte et adaptée à de nombreuses applications, les modèles de la série MF TH répondent présents.

Avec son circuit hydraulique puissant et précis facilitant les opérations de levage de charges lourdes, ils sauront s'adapter à toutes les tâches sur vos exploitations.

Travailler dans des bâtiments étroits est souvent difficile. Les télescopiques MF TH sont extrêmement maniables grâce à leurs quatre modes de direction. Vous pouvez également opter pour les machines semi-compactes MF TH.6030 et MF TH.7030. Obtenez la flexibilité dont vous avez besoin – y compris une visibilité parfaite et une maniabilité hors pair.

Grâce à des entretiens réduits et facilités, les temps d'immobilisation sont quasi inexistantes !

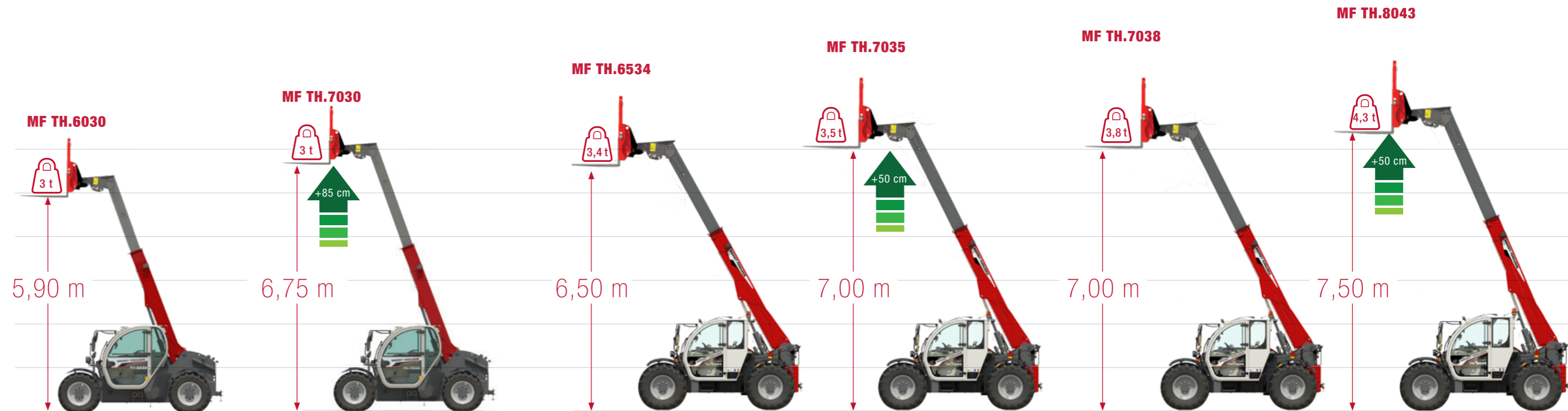
VOTRE PARTENAIRE AU QUOTIDIEN !

VISEZ TOUJOURS PLUS HAUT !

LES CHIFFRES DE LA RÉUSSITE

Pour un travail efficace et sans effort, la série MF TH vous procure l'accessibilité et la maniabilité optimales dont vous avez besoin. Elle vous offre également une hauteur de levage supérieure, une longue portée et la possibilité de soulever des charges utiles importantes. Équipés du bon outil, les télescopiques MF TH peuvent atteindre une performance supérieure dans un large éventail d'applications sur l'exploitation.

SÉRIE MF TH : VOTRE PARTENAIRE



MODÈLES SEMI-COMPACTS

Avec ses dimensions compactes de 2,1 m x 2,1 m permettant d'accéder facilement aux espaces les plus exigus, ils sont de véritables valets de ferme sur votre exploitation. Ces modèles sont dotés d'un moteur d'une puissance de 100 ch et d'un débit hydraulique de 100 l/min pour des opérations de manutention précises et rapides.



MODÈLES STANDARD

Plus de puissance moteur et de débit d'huile pour les applications de manutention et de transport les plus exigeantes, 135 ch et un débit d'huile de 190 l/min pour un temps de cycle imbattable et un niveau maximal de confort, d'ergonomie et de visibilité en cabine.



RÉALITÉ VIRTUELLE



MONTEZ À BORD DU MF TH GRÂCE À VOTRE SMARTPHONE



◀ ÉTAPE 1
Utilisez un lecteur de QR codes. Téléchargez-le gratuitement sur iTunes ou Android Play Store.



◀ ÉTAPE 2
Ouvrez l'application, scannez le QR code...



◀ ÉTAPE 3
... et montez à bord de votre futur télescopique Massey Ferguson.

Vivez l'eXpérience en 2D en déplaçant votre smartphone dans tous les sens ou à l'aide de vos doigts.



◀ ÉTAPE 4
Vivez l'eXpérience de réalité virtuelle en 3D en cliquant sur l'icône correspondante et avec un casque VR.

ZOOM SUR LE MF TH

PLACEZ LA BARRE ENCORE PLUS HAUT !

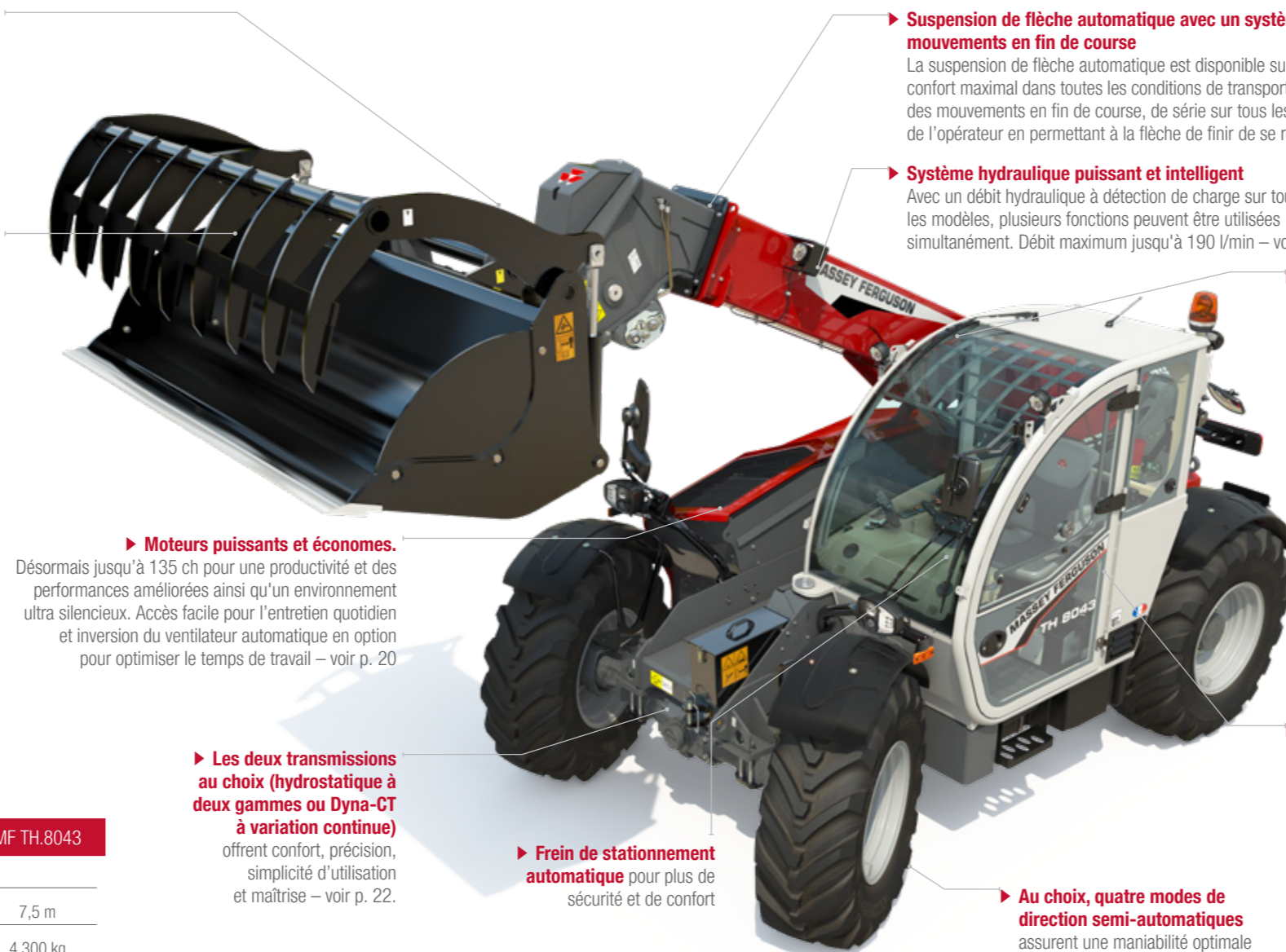
Avec son niveau accru d'efficacité, de productivité, de visibilité, d'ergonomie, de confort et de simplicité d'utilisation, le MF TH est complètement transformé. Il n'a pas simplement été mis à niveau. Il a été complètement métamorphosé.

AVEC SIX MODÈLES DISPONIBLES, VOUS FEREZ TOUJOURS LE MEILLEUR CHOIX.

| MODÈLES | MF TH.6030 | MF TH.7030 | MF TH.6534 | MF TH.7035 | MF TH.7038 | MF TH.8043 |
|--------------------------------|--------------------------|------------|-------------------------------------|--------------------------|-------------------------------------|------------|
| TYPE DE CHÂSSIS | Semi-compact | | Standard | | | |
| HAUTEUR DE LEVAGE MAX. | 5,9 m | 6,75 m | 6,5 m | 7,0 m | | 7,5 m |
| CAPACITÉ DE LEVAGE MAX. | 3 000 kg | | 3 400 kg | 3 500 kg | 3 800 kg | 4 300 kg |
| DÉBIT D'HUILE | 100 l/min | | 190 l/min | 100 l/min | 190 l/min | |
| PUISSANCE MAX. | 100 ch | | 135 ch | 100 ch | 135 ch | |
| TRANSMISSION | Hydrostatique à 2 gammes | | Hydrostatique à 2 gammes ou Dyna-CT | Hydrostatique à 2 gammes | Hydrostatique à 2 gammes ou Dyna-CT | |

► **Des raccords hydrauliques rapides** pour un changement d'outils rapide, efficace et facile avec une ligne électrique sur la flèche pour les 4^e et 5^e fonctions électriques (en option) – voir p. 30

► **Une gamme complète d'outils** pour effectuer toutes les tâches – voir p. 32



► **Suspension de flèche automatique avec un système de ralentissement des mouvements en fin de course**

La suspension de flèche automatique est disponible sur tous les modèles et offre un confort maximal dans toutes les conditions de transport. Le système de ralentissement des mouvements en fin de course, de série sur tous les modèles, améliore le confort de l'opérateur en permettant à la flèche de finir de se rétracter à vitesse réduite.

► **Système hydraulique puissant et intelligent**

Avec un débit hydraulique à détection de charge sur tous les modèles, plusieurs fonctions peuvent être utilisées simultanément. Débit maximum jusqu'à 190 l/min – voir p. 30

► **Capacité de levage imbattable** grâce à la flèche robuste – jusqu'à 7,5 m de hauteur et 4 300 kg

► **Moteurs puissants et économes.**

Désormais jusqu'à 135 ch pour une productivité et des performances améliorées ainsi qu'un environnement ultra silencieux. Accès facile pour l'entretien quotidien et inversion du ventilateur automatique en option pour optimiser le temps de travail – voir p. 20

► **Les deux transmissions au choix (hydrostatique à deux gammes ou Dyna-CT à variation continue)**

offrent confort, précision, simplicité d'utilisation et maîtrise – voir p. 22.

► **Frein de stationnement automatique** pour plus de sécurité et de confort

► **Un confort, une ergonomie et une visibilité inégalés**

L'environnement de cabine de la série MF TH offre un niveau de confort et de maîtrise incomparable, une visibilité panoramique exceptionnelle grâce à la cabine asymétrique des modèles MF TH.6534, MF TH.7035, MF TH.7038 et MF TH.8043 et au capot abaissé. Par ailleurs, vous pouvez choisir entre différentes versions – voir p. 10.

► **Au choix, quatre modes de direction semi-automatiques** assurent une maniabilité optimale dans toutes les conditions d'utilisation – voir p. 29

MF TH.6030 & MF TH.7030

DIMENSIONS COMPACTES ET MANIABILITÉ EXCEPTIONNELLE

SI VOUS RECHERCHEZ UNE MACHINE COMPACTE ADAPTÉE AUX TRAVAUX LES PLUS DURS, LE MF TH.6030 ET LE MF TH.7030 SONT CONÇUS POUR VOUS.

Leur gabarit semi-compact, avec deux positions de cabine et une excellente maniabilité, assure des performances sans équivalent dans les espaces exigus, comme les granges étroites ou les bâtiments avicoles.

Ces télescopiques disposent d'une forte capacité de levage, de dimensions plus compactes et d'une cabine suspendue confortable.



jusqu'à
3t
de capacité
de levage



2,82 m



5,9 m ou
6,75 m
de hauteur max.



2,10 m
à **2,34 m**



Pour des mouvements de flèche plus fluides, tous les modèles MF TH sont équipés d'un système de ralentissement de mouvements en fin de course.

Leur excellente maniabilité assure des déplacements aisés dans les bâtiments les plus exigus. La cabine spacieuse et l'espace conducteur confortable avec levier multifonction à commandes proportionnelles offrent à l'utilisateur un contrôle fluide des opérations.

Deux positions de cabine pour une polyvalence optimale, avec notamment une position basse pour la manutention dans les bâtiments de faible hauteur. Grâce à leur design compact, ces modèles peuvent circuler dans des zones très étroites, sans perte de visibilité et de maniabilité.





TRAVAILLEZ
**CONFORTABLEMENT
ET EN TOUTE SÉCURITÉ**

Cabine d'un châssis standard
en version Exclusive

LA CABINE CONFORT, VISIBILITÉ, SÉCURITÉ ET MAÎTRISE

Depuis des générations, la cabine Massey Ferguson est reconnue pour son excellence. L'environnement du conducteur est composé d'un intérieur de cabine spacieux offrant une excellente visibilité à 360° et un niveau de bruit réduit. La cabine est configurée de manière extrêmement ergonomique, les commandes et leviers sont faciles à utiliser et ont été conçus pour faciliter la gestion des applications. Parce que nous savons qu'un utilisateur plus productif génère plus de bénéfices pour son entreprise.



2 m³
d'espace en cabine



VISIBILITÉ
4,6 m² DE
SURFACE VITRÉE
pour une sécurité et une facilité d'utilisation optimales
ainsi qu'une parfaite maîtrise de la tâche en cours



71 dB
pour moins de fatigue



CONFORT ET SÉCURITÉ ULTIMES



Tableau de bord de série de 5 pouces

Commandes d'éclairage

Commandes de transmission

Joystick multifonction

Commandes hydrauliques

Accélérateur à main

Inverseur Power Control

Cabine d'un châssis semi-compact en version Efficient

CE SONT LES PETITS DÉTAILS QUI FONT LA DIFFÉRENCE.

ÉCRAN 7 POUCES DE SÉRIE AVEC LA TRANSMISSION DYNA-CT. Le tableau de bord digital du MF TH est doté d'un écran tactile de 7 pouces facile à lire et personnalisable.



ÉCRAN 5 POUCES DE SÉRIE sur versions ESSENTIEL* et EFFICIENT en version hydrostatique.



ACCÈS FACILE ET SÉCURISÉ EN CABINE. La grande porte à large ouverture, l'unique marche-pied, les mains courantes et la colonne de direction inclinable facilitent l'accès en cabine.



Travaillez en toute sécurité grâce aux informations claires sur la stabilité de votre MF TH.



TOUJOURS CONNECTÉ – Support de téléphone de série sur tous les modèles.



LA RADIO RDS BLUETOOTH peut être gérée depuis le tableau de bord avec l'écran tactile 7". Celui-ci vous permettra de passer vos appels en mode mains libres, d'accéder à vos contacts et de diffuser vos playlists préférées.

*Version Essentiel disponible uniquement sur les modèles semi-compact



Visibilité améliorée dans toutes les conditions et quelle que soit la luminosité grâce aux feux de route et aux **FEUX DE TRAVAIL À LED** disponibles en option et de série en version Exclusive.

PARE-SOLEIL de série, entièrement rétractable. Deux positions : protection complète pour limiter l'impact du soleil ou bien uniquement la position haute afin de préserver la visibilité.



ESSUIE-GLACES couvrant 30 % de surface en plus. Une large gamme d'essuie-glaces latéraux et supérieurs sont disponibles selon les besoins de l'utilisateur.



RÉTROVISEUR
La nouvelle position du rétroviseur – devant le conducteur – réduit la largeur totale de la machine, pour un accès facilité dans les espaces exigus. La visibilité lors du transport est ainsi optimisée et les angles morts réduits. Le dégivrage et le réglage électriques du rétroviseur droit sont disponibles en option sur les versions Efficient et Exclusive.



ESPACES DE RANGEMENT – De nombreux espaces de rangement sont disponibles.



INSTALLEZ-VOUS CONFORTABLEMENT ET PROFITEZ PLEINEMENT DE VOTRE JOURNÉE DE TRAVAIL

Massey Ferguson propose en option différents sièges haut de gamme selon la finition, pour un confort exceptionnel.



COMMANDES DE CLIMATISATION facilement accessibles sur la console.



Conservez vos boissons au frais grâce au compartiment réfrigéré disponible en version Exclusive.



VERSION ESSENTIEL
Siège à suspension mécanique sur les modèles semi-compacts et siège à suspension pneumatique sur les modèles standard*.

VERSION EFFICIENT
Suspension pneumatique de série sur cette version*.

VERSION EXCLUSIVE
Suspension pneumatique haut de gamme – suspension longitudinale, chauffage, système d'amortissement dynamique (DDS) sur les modèles MF TH.6534, MF TH.7035, MF TH.7038 et MF TH.8043*.

CONÇUS POUR VOUS



La série MF TH présente de série des équipements haut de gamme qui peuvent être complétés par des options très utiles destinées à accroître votre productivité et votre confort.

Les différents choix de spécifications et de versions de cabines offrent une large gamme de fonctions et de commandes qui vous permettent de créer un MF TH sur mesure pour votre exploitation.

VERSION ESSENTIEL

TOUT CE DONT VOUS AVEZ BESOIN
POUR TRAVAILLER EFFICACEMENT



La version Essentiel correspond au niveau d'équipement de base, mais ses atouts n'ont rien de basique. Elle propose tous les éléments clés que vous pouvez attendre d'un MF TH, tout en simplicité sur les modèles semi-compacts.

VERSION EFFICIENT

DES ÉQUIPEMENTS DE POINTE POUR UN
TRAVAIL PLUS CONFORTABLE ET POLYVALENT



La version Efficient de la série MF TH est conçue pour optimiser votre travail et vos résultats.

Destinée à accroître votre confort et votre polyvalence grâce à ses fonctions clés, la version Efficient du télescopique MF TH, dotée de l'accélérateur à main de série, permet de répondre parfaitement à vos besoins de puissance et de performance.

VERSION EXCLUSIVE

L'EXPRESSION ULTIME DE LA
PRODUCTIVITÉ ET DU CONFORT



La version Exclusive combine le summum de la polyvalence et du raffinement et s'adresse aux clients souhaitant un télescopique doté de fonctionnalités avancées en termes d'ergonomie et de confort.

Cette version bénéficie de série de l'accoudeur avec joystick multifonction intégré au siège DDS et d'un écran tactile 7" permettant un contrôle optimal des fonctions de la machine.

**LES MF TH.6534, MF TH.7038 ET MF TH.8043 SONT DISPONIBLES
EN VERSIONS EFFICIENT ET EXCLUSIVE.**

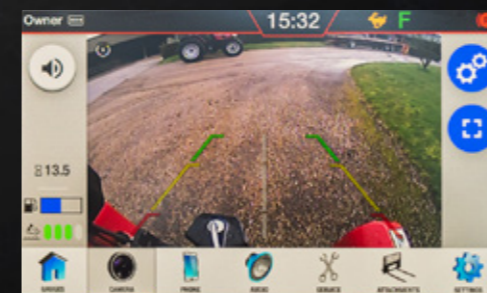
ÉCRAN 7 POUCES DU MF TH UNE MAÎTRISE PARFAITE

LA GAMME MF TH OFFRE UN NIVEAU DE MAÎTRISE INÉDIT.

De 5 à 7 pouces, le tableau de bord numérique permet de contrôler toutes les fonctionnalités de votre télescopique MF TH. Il inclut les réglages de la musique, une radio intégrée, une connexion Bluetooth et la gestion des tâches.



LE CENTRE DE COMMANDE DE VOTRE MF TH



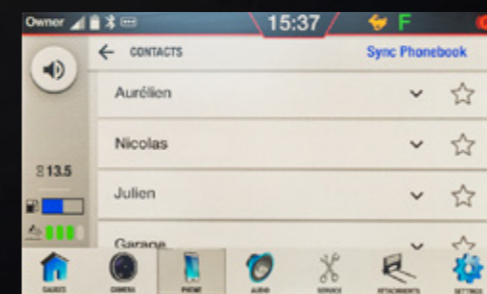
Mode caméra arrière en option

Les images provenant de la caméra embarquée peuvent être affichées sur l'écran du terminal, ce qui permet au conducteur d'atteler plus facilement et en toute sécurité les outils ou simplement d'optimiser sa sécurité et son efficacité en marche arrière. La caméra de recul s'affiche à l'écran instantanément en mode auto dès que la marche arrière est engagée.



Réglage des paramètres de la machine

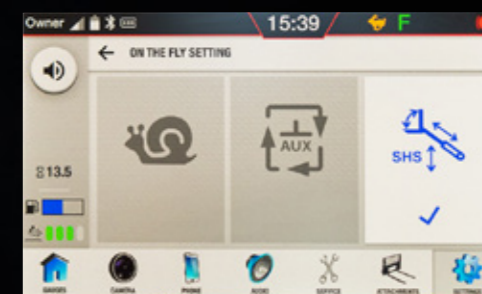
Toutes les informations sont disponibles d'un seul coup d'œil sur les écrans, et les réglages intuitifs améliorent le confort et la productivité. Leur lisibilité et leur simplicité de navigation vous permettent de contrôler le tableau de bord et tous les réglages de la machine : SHS (système de manutention intelligent), SMS (système de gestion de la vitesse), mode de direction et temporisation de l'inversion du ventilateur.



Contrôle du téléphone en mode mains libres

Le terminal 7 pouces comprend une fonction Bluetooth.

Un microphone intégré à la colonne de direction sous le volant vous permet de passer des appels en accédant à votre répertoire directement accessible depuis l'écran.



Réglage des débits hydrauliques

Système SHS (Smart Handling System) de série. Depuis le menu d'affichage, l'opérateur peut régler le débit hydraulique maximal disponible. En ajustant le débit maximal, la machine gagne en fluidité et en précision.



Radio et playlist

Accédez directement à vos stations de radio favorites et à votre playlist personnelle sur votre téléphone à partir de l'écran de votre télescopique MF TH.



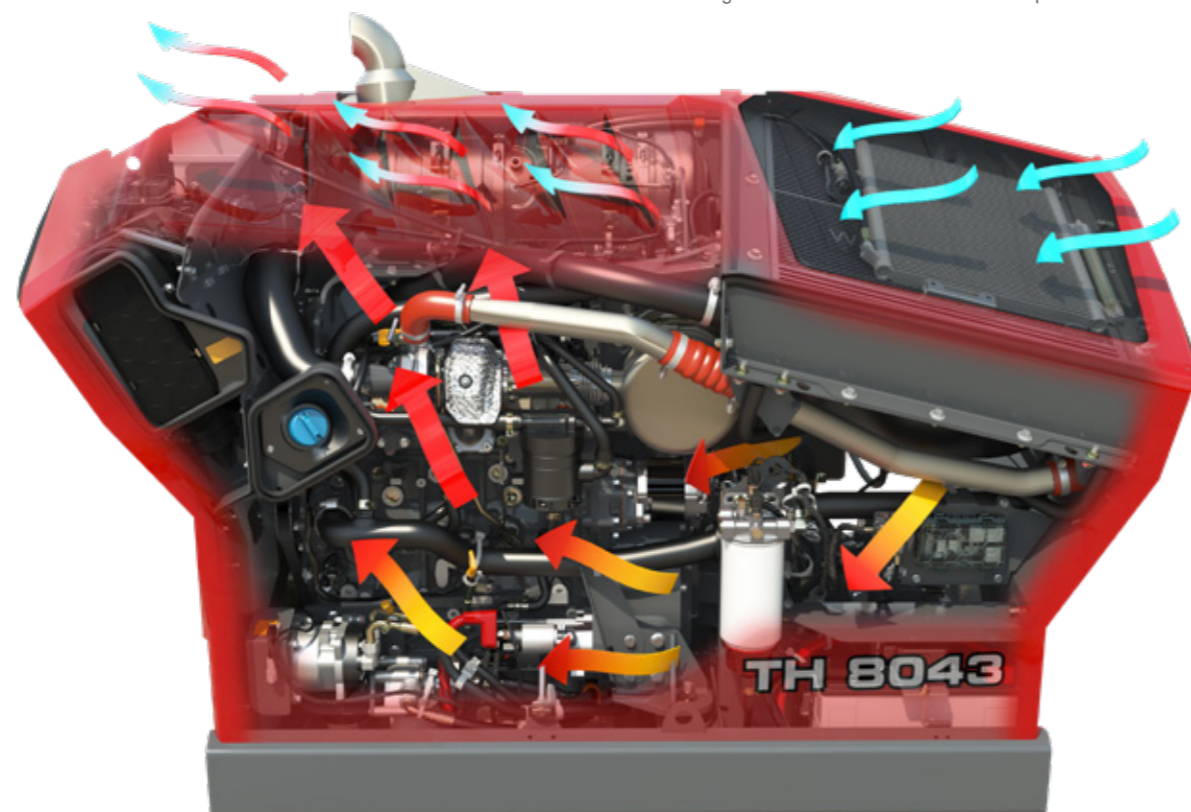
Molette de contrôle de l'écran

Cette fonctionnalité issue du domaine automobile est idéalement positionnée devant le joystick pour faciliter la navigation sur l'écran. Elle vous permet de naviguer entre toutes les fonctions du terminal, par exemple pour répondre au téléphone, contrôler la radio ou sélectionner le mode de direction plus facilement.

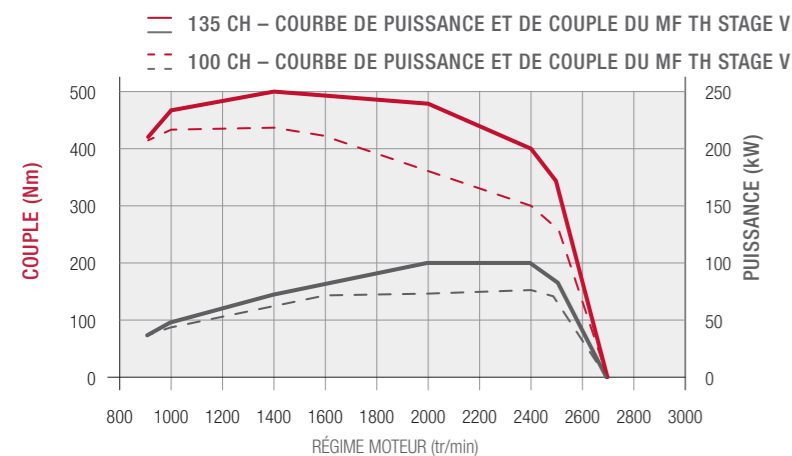
PERFORMANCES INÉGALÉES

UN COUPLE TOUJOURS PLUS PRÉSENT

Le MF TH, doté de la technologie de dépollution la plus aboutie du marché, est votre partenaire de choix. Il délivre une puissance et un couple exceptionnels, tout en affichant des coûts d'utilisation réduits.



▲ L'implantation du moteur et la conception de son berceau réduisent la hauteur de l'ensemble pour une meilleure visibilité du côté droit. La position horizontale des radiateurs optimise les capacités de refroidissement.



Le couple généreux vous permet de travailler à bas régime et d'économiser du carburant lors des applications nécessitant une traction et une puissance supérieures. Sur les modèles équipés d'un moteur de 135 ch, la puissance maximale est atteinte à seulement 2 000 tr/min et a été augmentée de 5 ch par rapport à leurs prédécesseurs.

EFFICACITÉ MAXIMALE

Le moteur 4 cylindres 3,4 l met à profit le système de dépollution le plus écologique du marché pour limiter notre impact sur le changement climatique et offrir à l'opérateur et son voisinage un environnement de travail plus silencieux.

INVERSION AUTOMATIQUE DU VENTILATEUR ▶

Sur les versions Efficient et Exclusive, l'inversion automatique du ventilateur permet de maintenir le moteur propre pour maximiser son efficacité. Le système est paramétrable en termes de temporisation, depuis le tableau de bord, avec un mode automatique permettant de définir une périodicité allant de 5 à 90 min. Le mode manuel reste disponible afin de ne pas nettoyer vos grilles dans vos bâtiments lorsque vos bêtes sont à proximité. Ce système optimise le refroidissement dans les environnements très poussiéreux.



▲ Avec un capot renforcé et une plus grande ouverture, les modèles MF TH bénéficient également d'un système de poignée pour l'ouverture du capot afin d'offrir un accès aisé à l'entretien.



MF TH

AVANTAGES DU MOTEUR

- ▶ Rendement supérieur à bas régime moteur pour une efficacité maximale et un environnement plus silencieux
- ▶ Système de dépollution sans vanne EGR
- ▶ Réduction de la consommation avec le mode ÉCO
- ▶ Le moteur demeure parallèle à la flèche, offrant un excellent accès et une visibilité accrue sur le côté droit
- ▶ Technologie simple qui optimise la productivité quotidienne
- ▶ Inversion du ventilateur automatique pour faciliter le nettoyage du système de refroidissement et assurer une productivité optimale



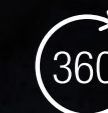
- 40 %
d'émission de particules



+ 5 CH
de puissance max.



FAIBLES COÛTS
D'ENTRETIEN



AUCUN COMPROMIS

Le système de dépollution est parfaitement intégré afin de maximiser la visibilité

DEUX TRANSMISSIONS AU CHOIX : HYDROSTATIQUE À DEUX GAMMES OU DYNA-CT À VARIATION CONTINUE

Tous les modèles sont équipés d'une transmission hydrostatique à deux gammes. Sur les modèles MF TH.6534, MF TH.7038 et MF TH. 8043, vous avez désormais le choix entre la transmission hydrostatique à deux gammes et la transmission Dyna-CT à variation continue.



UNE PARFAITE MAÎTRISE

Tous les modèles, indépendamment de leur type de transmission, sont équipés du joystick multifonction. Il commande la transmission et les systèmes hydrauliques, et active également les fonctions telles que la suspension de la flèche et le secouage du godet pour une efficacité encore supérieure.

« Tout à portée de main. »



Commande d'inverseur
Le bouton de marche avant/arrière/neutre est placé de façon ergonomique à l'arrière du joystick

*En option sur la version Efficient

| | MF TH.6030 | MF TH.6534 | MF TH.7030 | MF TH.7035 | MF TH.7038 | MF TH.8043 |
|--|------------|------------|------------|------------|------------|------------|
| Transmission hydrostatique à deux gammes | ● | ● | ● | ● | ● | ● |
| Transmission Dyna-CT | - | ○ | - | - | ○ | ○ |

- De série
- En option
- Non disponible

INVERSEUR POWER CONTROL

L'inverseur Power Control Massey Ferguson, également présent sur les tracteurs MF, est simple d'utilisation et offre un fonctionnement trois en un.



ACTIONS POSSIBLES :

- Inversement du sens d'avancement
- Changement des rapports hydrostatiques
- Débrayage
- Mise au neutre

VOTRE MAIN DROITE RESTE LIBRE
POUR GÉRER LA TÂCHE EN COURS.

La boîte de vitesses hydrostatique à deux gammes permet des opérations simples et fluides et offre des résultats et des capacités de haute performance. Atteignant une vitesse de 40 km/h via deux gammes mécaniques et deux rapports hydrostatiques, elle permet de choisir la vitesse la mieux adaptée à l'application et offre d'excellentes performances lors du transport sur route.

Elle est également dotée d'une fonction vitesse rampante facile à régler qui améliore la précision et le contrôle pour les opérations nécessitant une vitesse lente à des régimes moteur plus élevés.

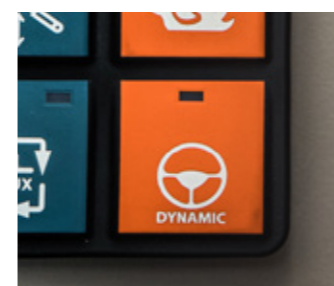
TRANSMISSION HYDROSTATIQUE À DEUX GAMMES SIMPLE D'UTILISATION



ACCÉLÉRATEUR À MAIN – MODE AUTO

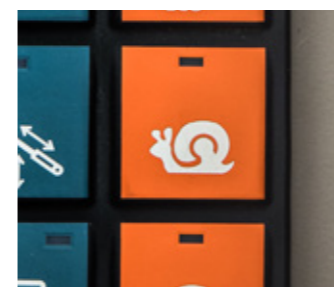
La transmission hydrostatique permet de gérer le régime moteur et la vitesse d'avancement indépendamment. L'accélérateur à main sur les versions Efficient et Exclusive permet au conducteur de régler un régime moteur constant.

Il maintient un régime moteur élevé et une vitesse basse de la machine sans avoir besoin de freiner. Lors de la mise au neutre, la machine est mise à l'arrêt par la transmission, sans freinage, et le régime moteur reste constant. Cette fonctionnalité réduit les coûts d'utilisation et est parfaitement adaptée aux applications nécessitant un débit hydraulique élevé et constant ou un pompage continu, notamment pour l'alimentation des animaux ou le balayage du sol.



MODE « CONDUITE DYNAMIQUE »

Permet de modifier l'agressivité de l'inverseur et la réactivité de l'accélérateur. Selon l'application ou vos préférences personnelles, vous pouvez choisir votre mode de conduite favori : souple ou dynamique.



SYSTÈME DE GESTION DE LA VITESSE

Vous pouvez facilement régler la vitesse maximale à l'aide du mode vitesse rampante et l'activer à l'aide d'un commutateur situé sur le panneau latéral (0 à 100 % par intervalle de 1 %). Très pratique si vous avez besoin d'une vitesse lente, dans les espaces exigus, ou pour optimiser votre précision avec des outils spécifiques.

AVANTAGES DE LA TRANSMISSION HYDROSTATIQUE DU MF TH

- ▶ La transmission hydrostatique offre simplicité et souplesse dans toutes les applications grâce à ses deux rapports hydrostatiques sous charge
- ▶ Transmission à deux gammes offrant une puissance et des performances exceptionnelles
- ▶ Choisissez le meilleur rapport pour un contrôle optimal de la machine.
- ▶ La vitesse maximale peut être réglée grâce au mode « vitesse rampante ». Idéal pour la distribution d'ensilage avec un godet désileur.
- ▶ Accélérateur à main pour définir un régime moteur constant



Transmission
HYDROSTATIQUE
à deux gammes



+20 %
de fluidité par rapport à la
génération précédente

DYNA-CT : UNE NOUVELLE TECHNOLOGIE DE TRANSMISSION

DES PERFORMANCES ET UN CONFORT INÉGALÉS

Découvrez la pointe de l'innovation avec cette nouvelle transmission à variation continue équipée de deux moteurs hydrauliques, qui délivre la plus grande force de poussée et de traction du marché sans avoir à changer de gamme. Elle améliore significativement le confort de conduite. La transmission est également dotée de fonctions intelligentes pour une maîtrise sans faille.



FONCTIONS INTELLIGENTES

EN PLUS DE SES FONCTIONS D'ORIGINE (TELLES QUE L'ACCÉLÉRATEUR À MAIN, LE MODE DE CONDUITE DYNAMIQUE ET LE SYSTÈME DE GESTION DE LA VITESSE [SMS]), LA TRANSMISSION DYNA-CT INCLUT D'AUTRES FONCTIONS INTELLIGENTES.



RÉGULATEUR DE VITESSE

Il vous permet de vous concentrer sur vos tâches et améliore votre confort.



START & STOP

Économisez du carburant et des heures machine en activant cette fonction. Le moteur s'éteint lorsque vous n'utilisez pas votre télescopique MF TH et redémarre dès que l'accélérateur ou le joystick sont engagés.



GESTION DYNAMIQUE DU TÉLESCOPIQUE (DTM)

La commande automatique du régime moteur et de la transmission permet d'économiser du carburant à vitesse élevée sur route. L'utilisateur définit une vitesse de déplacement cible et le régime moteur s'adapte à la charge.



LIMITEUR DE VITESSE

Pour plus de sécurité et de maîtrise, vous pouvez limiter la vitesse maximale, notamment pour les débutants.

AVANTAGES DE LA TRANSMISSION DYNA-CT DU MF TH

- ▶ La transmission à variation continue augmente la flexibilité et l'efficacité opérationnelles.
- ▶ Pour plus de confort, les gammes virtuelles à haute et basse vitesse remplacent le boîtier de transfert mécanique et évitent d'avoir à s'arrêter pour changer de rapport.
- ▶ Force de poussée et de traction maximale pour les applications à faible et grande vitesse
- ▶ Fonctions et modes de travail automatisés, pour plus d'efficacité et de productivité



FONCTIONS
INTELLIGENTES



-3 dB
en cabine à vitesse max.

NIVEAU MAXIMAL DE PRODUCTIVITÉ, D'AGILITÉ ET DE MANIABILITÉ

LES PERFORMANCES REMARQUABLES DES MODÈLES DE LA SÉRIE MF TH EN FERONT UN PARTENAIRE CLÉ DE VOTRE EXPLOITATION.

En travaillant sans effort et de manière efficace, la série MF TH vous procure une accessibilité et une maniabilité maximales. Elle vous offre également une hauteur de levage optimale, une longue portée et la possibilité de soulever des charges utiles importantes.

Qu'il s'agisse de réaliser des opérations de chargement nécessitant un important débit hydraulique ou d'assurer des applications de transport sur route à 40 km/h* où la puissance et le confort sont essentiels, chaque télescopique MF TH affiche des capacités impressionnantes.

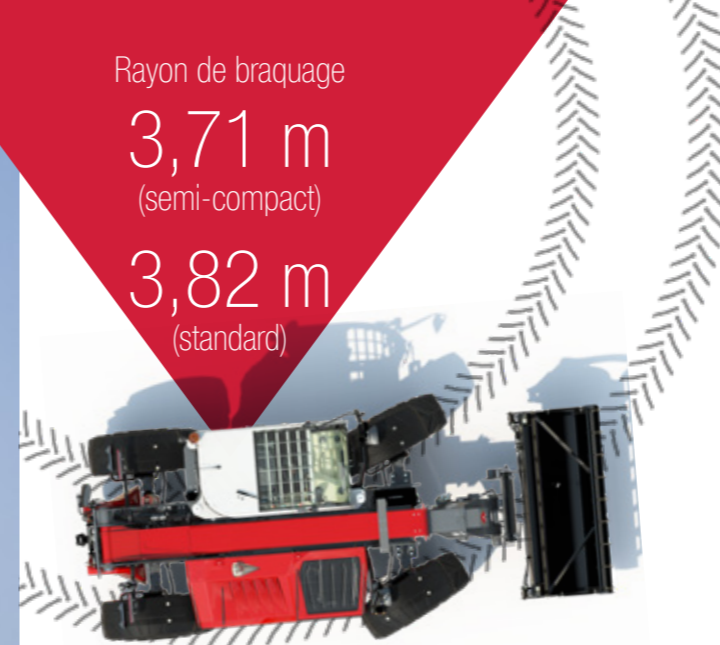


* Uniquement avec des pneumatiques en 24"

Rayon de braquage

3,71 m
(semi-compact)

3,82 m
(standard)



▲ MANIABILITÉ

Le choix du mode de direction et la conception sans porte-à-faux offrent une maniabilité exceptionnelle, réduisent le rayon de braquage et minimisent le risque de dommage sur la machine et les bâtiments lors des manœuvres dans les espaces exigus.

▼ LA SUSPENSION AUTOMATIQUE DE LA FLÈCHE, disponible en option, améliore significativement le confort de l'utilisateur lors des opérations de transport.



SÉLECTIONNEZ VOTRE MODE DE DIRECTION SELON VOS BESOINS

Tous les modèles disposent de quatre modes de direction sélectionnables qui assurent une maniabilité optimale dans toutes les conditions d'utilisation. Passer d'un mode à l'autre est un jeu d'enfant : il suffit de présélectionner le mode à l'aide de la molette de réglage située en cabine.



Mode de direction
À DEUX ROUES



MODE DE DIRECTION à quatre
roues – pour des rayons
de braquage restreints.



MODE MARCHÉ EN CRABE –
pour les travaux le long
des murs et dans les
espaces confinés.



MODE MARCHÉ semi-crabe
Réglage de l'orientation des
roues arrière – utile pour les
applications telles que l'ensilage
ou lors de la reprise des refus
dans le couloir d'alimentation.

SYSTÈME HYDRAULIQUE PUISSANT ET INTELLIGENT

BOOSTEZ VOTRE PRODUCTIVITÉ, VOTRE CONFORT ET VOTRE SÉCURITÉ

Un système hydraulique puissant est capital pour la productivité quotidienne de votre télescopique. Tous les modèles sont équipés d'un système hydraulique à détection de charge.

Toutes les fonctions sont électro-hydrauliques et proportionnelles grâce au circuit hydraulique à détection de charge. Très précises et faciles à utiliser, elles vous permettent d'utiliser simultanément 4 fonctions, ce qui améliore la productivité et l'efficacité de la machine.

Les modèles MF TH.6030, MF TH.7030 et MF TH.7035 disposent d'un débit hydraulique optimal de 100 l/min et un débit exclusif de 190 l/min est proposé sur les modèles MF TH.6534, MF TH.7038 et MF TH.8043.

Sur les modèles MF TH.6534, MF TH.7038 et MF TH.8043, une pompe Load-Sensing offre un débit de 190 litres d'huile par minute, pour des capacités et des performances exceptionnelles même à bas régime moteur. Vous pouvez donc travailler à des régimes moteur très faibles, consommer moins de carburant et réduire vos temps de cycle de travail.

Grâce à 4 distributeurs électro-hydrauliques Load-Sensing, les commandes de flèche vous permettent d'utiliser simultanément 4 fonctions avec une grande précision. La suspension automatique de la flèche garantit également un confort exceptionnel pour toutes les opérations de transport. Son activation est automatiquement liée à la vitesse d'avancement de la machine.

LA CONNEXION ET LA DÉCONNEXION sont simples grâce au bloc connecteur et à son système de décompression intégré. Pour les outils plus exigeants tels que les pailleuses et les godets désileurs, une ligne électrique peut être ajoutée pour offrir une 4^e et une 5^e fonctions.



LA FONCTION SECOUAGE DU GODET

est une option proposée avec la fonction position flottante de la flèche sur le joystick. L'opérateur peut désormais vider facilement l'outil des matériaux collants en appuyant sur le commutateur bleu et en bougeant le joystick en même temps.

SYSTÈME DE MANUTENTION INTELLIGENT MF. Réglage de la hauteur minimale et maximale, liée à l'angle de la flèche.

HAUTEUR MAXIMALE – Le conducteur peut désormais régler la hauteur maximale de la tête de la flèche en activant simplement un commutateur situé sur le panneau latéral lorsque la hauteur souhaitée est atteinte. Il optimise ainsi la sécurité et le confort lors des opérations à l'intérieur des bâtiments ou des opérations de chargement, en particulier pour les utilisateurs moins réguliers.

La fonction de **RETOUR AU SOL** permet à l'opérateur de régler une hauteur de travail. Lors de l'abaissement manuel du bras, la flèche se rétracte automatiquement et s'arrête lorsque la position de travail est atteinte. Cette fonction améliore la productivité et le confort et évite les dommages au sol et sur les outils.

UNE LARGE GAMME D'OUTILS POUR RÉPONDRE À TOUS VOS BESOINS

NOUS PROPOSONS UNE IMPORTANTE GAMME D'ACCESSOIRES POUR ACCOMPAGNER LA GAMME DE TÉLESCOPIQUES MF TH ET PRENDRE EN CHARGE TOUS LES TYPES D'APPLICATIONS.

Godets pour terrassement et chargement

Venez à bout des tâches de terrassement et de manutention les plus exigeantes grâce à nos godets ultra robustes. Ils offrent une bonne visibilité sur ses bords et une excellente force d'arrachement pour creuser. Disponibles en différentes capacités, avec ou sans dents.

Godet grande capacité

Augmentez votre productivité et limitez les déversements grâce à son angle de cavage supérieur. Utilisez-le pour charger le grain dans les camions ou transporter de l'engrais.

Benne multi-service (BMS)

L'outil idéal pour curer les bâtiments ou d'autres matières qui doivent être fermement maintenues lors du transport.

Fourche à grappin

Elle permet de transporter facilement du foin et du fumier sur l'exploitation. Cette fourche peut être utilisée seule ou combinée au grappin hydraulique.

Fourches à palette

Idéales pour la manutention des matériaux volumineux palettisés comme des semences. Différents modèles de fourches fixes ou flottantes disponibles (avec déplacement latéral pour les fourches fixes).

Pic-bottes

Permettent de transporter et charger efficacement les balles rondes ou carrées sur une remorque par exemple.

Pince à enrubannage

Pince pour la manutention de balles enrubannées en toute sécurité.

Pince balles à dents

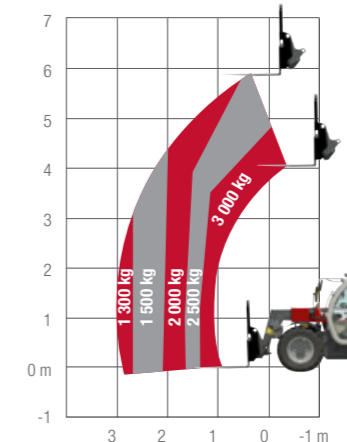
Transportez et chargez jusqu'à deux balles rondes depuis le sol sur un plateau à paille. Les bras hydrauliques indépendants, équipés de 4 dents chacun, assurent une prise ferme.



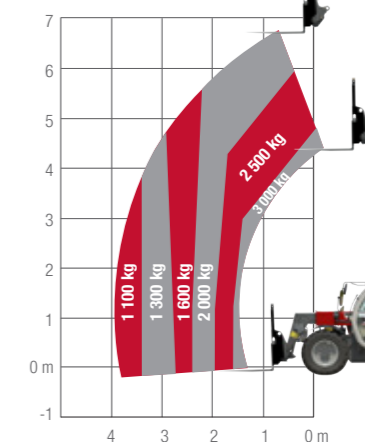
DES CAPACITÉS DE LEVAGE ADAPTÉES À VOS BESOINS.

CES ILLUSTRATIONS MONTRENT CLAIEMENT QUE CHAQUE MODÈLE OFFRE DES PERFORMANCES DE LEVAGE EXCEPTIONNELLES DANS SA CATÉGORIE.

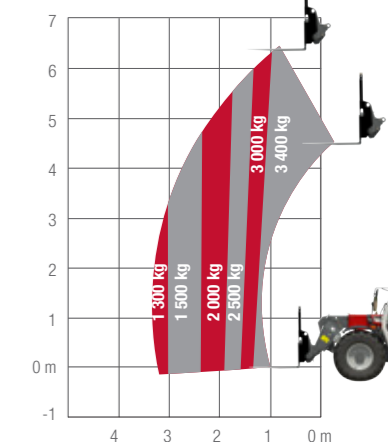
MF TH.6030



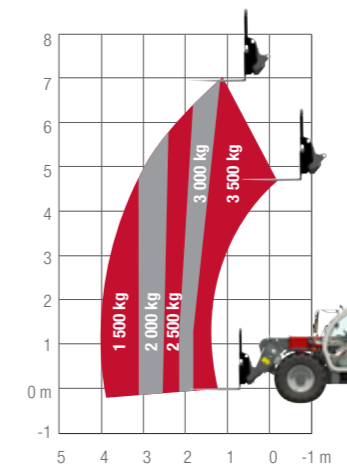
MF TH.7030



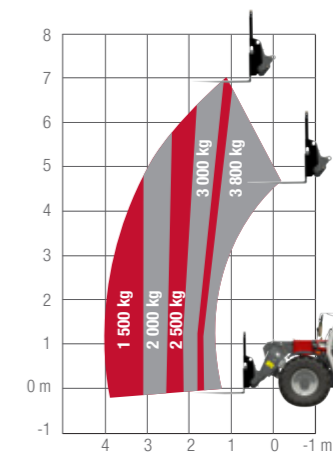
MF TH.6534



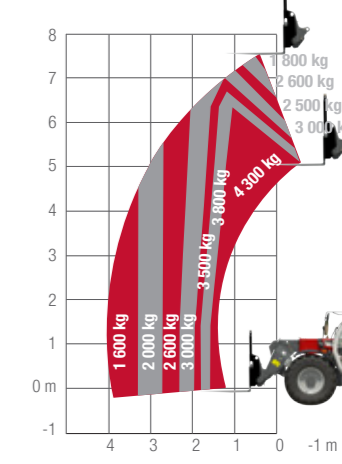
MF TH.7035



MF TH.7038



MF TH.8043



TEMPS DE FONCTIONNEMENT MAXIMAL

EXPÉRIENCE UTILISATEUR OPTIMALE ET TRANQUILLITÉ D'ESPRIT TOTALE AVEC VOTRE TÉLESCOPIQUE

L'achat, l'utilisation et l'entretien de machines agricoles peuvent s'avérer complexes. Bénéficier d'un accompagnement et d'un soutien indéfectibles garants d'une tranquillité d'esprit totale est donc un atout capital. En tant que client Massey Ferguson, vous bénéficiez d'une assistance personnalisée et réactive auprès de notre réseau de concessionnaires experts parfaitement au fait de votre activité.



MFcare

FIXEZ VOS COÛTS ET OPTIMISEZ LES PERFORMANCES DE VOTRE MF TH GRÂCE AUX CONTRATS MF CARE.






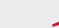
Le service MF Care et les contrats de couverture en réparations s'adaptent à vos exigences en matière de règlement et d'heures de fonctionnement. L'entretien régulier du programme MF Care comprend une maintenance préventive qui permet de relever tout type de défauts avant qu'ils ne deviennent un problème, ce qui réduit les temps d'immobilisation. L'historique d'entretien complet du concessionnaire, à l'aide des pièces d'origine AGCO Parts, permet également d'augmenter la valeur résiduelle de votre machine.

- ▶ Optimisation de la valeur résiduelle de votre tracteur
- ▶ Conditions flexibles et tarifs à long terme
- ▶ Disponible jusqu'à 12 mois à compter de la date de mise en route
- ▶ Techniciens MF expérimentés et disponibles pour des interventions sur site ou hors site

| | SILVER | GOLD |
|---------------------|---|---|
| DESCRIPTION | CONTRATS D'ENTRETIEN RÉGULIER Le pack d'entretien comprend l'ensemble des entretiens recommandés sur la base de prix fixés en amont. | CONTRAT DE COUVERTURE EN RÉPARATIONS Tranquillité d'esprit face aux coûts de réparation (sauf usure). Tarifs avec ou sans franchise disponibles en option. |
| TYPE DE MACHINE | Toutes | Toutes |
| PLAN D'ENTRETIEN * | ✓ | ✓ |
| COÛTS DE RÉPARATION | - | ✓ |
| FRANCHISE | - | Selon les conditions du marché |

*Le prix indiqué par AGCO se rapporte uniquement à la couverture en réparations et n'inclut pas l'entretien. - Non disponible

MASSEY FERGUSON PROPOSE UNE GAMME COMPLÈTE DE SERVICES PERFORMANTS

| | | | | | |
|--|--|--|--|--|--|
|  6 000 h 5 ans |  3 000 h 5 ans |  50 000 balles 5 ans |  6 000 h 5 ans |  2 000 h 3 ans Machines compatibles ISOBUS uniquement |  25 000 balles 3 ans |
|--|--|--|--|--|--|

Le capot monobloc offre un accès large et dégagé au moteur, au filtre à air, au circuit de refroidissement et au système de climatisation ; cela facilite l'entretien des principaux organes.



LA GAMME DE TÉLESCOPIQUES MF TH A ÉTÉ CONÇUE POUR PERMETTRE UN ENTRETIEN RAPIDE, SIMPLE, FACILE ET ÉCONOMIQUE.

Moins de temps d'immobilisation pour plus de productivité. L'implantation du moteur dans le sens de la longueur facilite l'accès pour une maintenance au quotidien. L'entretien courant est simple et facile grâce à une excellente accessibilité des points d'entretien, vous permettant d'être plus productif et de consacrer plus de temps à votre travail.

Le filtre à air se retire facilement pour pouvoir être contrôlé et nettoyé. Un ventilateur à inversion automatique est disponible si nécessaire. Évacuez simplement les poussières, bris de paille et autres matières éventuellement collées sur le circuit de refroidissement.



Vous pouvez facilement soulever le capot pour accéder au moteur et au radiateur. Tous les points d'entretien régulier du moteur, du circuit hydraulique et de la transmission sont aisément accessibles afin de faciliter l'entretien.



▲ Réservoirs de carburant et d'AdBlue® faciles d'accès.





THE
PERFECT
FIT*

*L'adéquation parfaite

PIÈCES ET APRÈS-VENTE

DÈS L'ACHAT DE VOTRE MACHINE
MASSEY FERGUSON, VOUS BÉNÉFICIEZ DU
SOUTIEN ET DE L'EXPERTISE DE NOTRE
ÉQUIPE D'EXPERTS APRÈS-VENTE.

Toujours à vos côtés pour accroître vos bénéfices et votre productivité.

Nous répondons à tous les besoins de votre machine pour maximiser vos performances.



DES EXPERTS DE VOTRE MACHINE

Faites appel à votre concessionnaire Massey Ferguson pour l'entretien, la maintenance et les réparations de votre machine. Et profitez de ses conseils sur les derniers accessoires et les pièces de rechange.

Votre concessionnaire Massey Ferguson vous fournit tous les produits essentiels dont vous avez besoin, des lubrifiants aux batteries, en passant par l'AdBlue® et les produits d'entretien.

Nos concessionnaires vous font bénéficier de l'expertise de leurs techniciens et de leurs spécialistes hautement qualifiés pour vous offrir un service client de premier ordre.



LA QUALITÉ DES PIÈCES D'ORIGINE

Qualité supérieure, excellente disponibilité : les pièces d'origine AGCO n'ont que des avantages. Elles s'adaptent parfaitement à votre machine Massey Ferguson, préservent sa valeur et maximisent votre temps de fonctionnement.

Les pièces AGCO Parts bénéficient d'une garantie de 12 mois couvrant la main-d'œuvre en cas d'installation par un concessionnaire Massey Ferguson.



AGCO FINANCE

LE PARTENAIRE QUI FAIT CROÎTRE
VOTRE ACTIVITÉ.

En tant que partenaire financier pour Massey Ferguson, nous vous proposons des solutions de financement et d'assurance sur mesure pour vous permettre d'utiliser ou d'acquérir le matériel agricole le plus performant du monde.

FIABILITÉ : Plus de 30 ans d'expérience dans le secteur agricole, dans le monde entier.

SIMPLICITÉ : Votre concessionnaire MF local vous accompagne.

PARTENARIAT : Nous sommes aux côtés de votre entreprise à chaque instant.



COLLECTION MASSEY FERGUSON

ADOPTÉZ LE STYLE DE VOTRE
MASSEY FERGUSON.

Nous proposons une large gamme de produits de qualité supérieure adaptés à vos besoins et à ceux de votre activité.

Pour découvrir notre collection, rendez-vous sur notre boutique en ligne :

Shop.MasseyFerguson.Com

Pour les packs d'assistance ci-dessus, des conditions particulières s'appliquent selon les pays. Veuillez noter que tous les packs peuvent ne pas être proposés dans tous les pays.

Veuillez contacter votre concessionnaire ou distributeur MF.

UN MF TH SUR MESURE POUR VOTRE EXPLOITATION

| | MF TH.6030 MF TH.7030 | | MF TH.6534 MF TH.7035 MF TH.7038 MF TH. 8043 | | MF TH.6534 Dyna-CT MF TH.7038 Dyna-CT MF TH. 8043 Dyna-CT | |
|--|--------------------------|-----|---|-----|--|-----|
| | ESS | EFF | EFF | EXC | EFF | EXC |
| MOTEUR | | | | | | |
| Coupe-circuit automatique | ● | ● | ● | ● | ● | ● |
| Préfiltre à air cyclonique intégré | ● | ● | ● | ● | ● | ● |
| Inversion du ventilateur automatique | – | ● | ● | ● | ● | ● |
| TRANSMISSION | | | | | | |
| Transmission hydrostatique (40 km/h*) | ● | ● | ● | ● | ● | ● |
| Pédale d'approche | ● | ● | ● | ● | ● | ● |
| Inverseur Power Control (3 fonctions) | ● | ● | ● | ● | ● | ● |
| Inverseur sur joystick | ● | ● | ● | ● | ● | ● |
| Système de contrôle de la vitesse | ● | ● | ● | ● | ● | ● |
| Frein de stationnement électrique | ● | ● | ● | ● | ● | ● |
| Mode dynamique de la transmission | ● | ● | ● | ● | ● | ● |
| Accélérateur à main avec gestion de la vitesse à la pédale | ○ | ● | ● | ● | ● | ● |
| Start & Stop | – | – | – | – | ● | ● |
| Gestion dynamique du télescopique (DTM) | – | – | – | – | ● | ● |
| Régulateur de vitesse | – | – | – | – | ● | ● |
| Limiteur de vitesse | – | – | – | – | ● | ● |
| CIRCUIT HYDRAULIQUE | | | | | | |
| Toutes fonctions hydrauliques proportionnelles et circuit électrohydraulique | ● | ● | ● | ● | ● | ● |
| 3 ^e fonction en bout de flèche avec débit réglable | ● | ● | ● | ● | ● | ● |
| Verrouillage mécanique des outils | ● | ● | ● | – | ● | – |
| Verrouillage hydraulique des outils | ○ | ○ | ○ | ● | ○ | ● |
| Réglage des débits | ● | ● | ● | ● | ● | ● |
| Système de manutention intelligent (SHS) | ● | ● | ● | ● | ● | ● |
| Suspension automatique de la flèche | ○ | ● | ● | ● | ● | ● |
| Suspension automatique de la flèche, flottaison de la flèche et secouage du godet | – | ○ | ○ | ● | ○ | ● |
| Pompage continu | ● | ● | ● | ● | ● | ● |
| Temporisation sur la 3 ^{ème} fonction (AutoGrab) | – | ○ | ○ | ● | ● | ● |
| 4 ^e et 5 ^e fonctions sur la tête de flèche (Prise ACD en bout de flèche) | ○ | ○ | ○ | ● | ○ | ● |
| Fonction butée haute et retour à la position de travail | ● | ● | ● | ● | ● | ● |
| Prise hydraulique arrière | – | ○ | ○ | ○ | ○ | ○ |

| | MF TH.6030 MF TH.7030 | | MF TH.6534 MF TH.7035 MF TH.7038 MF TH. 8043 | | MF TH.6534 Dyna-CT MF TH.7038 Dyna-CT MF TH. 8043 Dyna-CT | |
|--|--------------------------|-----|---|-----|--|-----|
| | ESS | EFF | EFF | EXC | EFF | EXC |
| CABINE | | | | | | |
| Tapis de sol amovible | ● | ● | ● | ● | ● | ● |
| Siège à suspension mécanique | ● | – | – | – | – | – |
| Siège pneumatique | ○ | ● | ○ | – | ○ | – |
| Siège pneumatique (chauffage et réglage automatique) | – | – | ● | ● | ● | ● |
| Siège pneumatique (chauffage et réglage automatique) et joystick sur l'accoudoir | – | – | ○ | ● | ○ | ● |
| Climatisation | ○ | ○ | ● | ● | ● | ● |
| Support de téléphone + port USB | ● | ● | ● | ● | ● | ● |
| Haut-parleurs et antenne | ● | ● | ● | ● | ● | ● |
| Radio / prise aux. avant / Bluetooth / port USB / DAB | ○ | ● | ● | – | ● | – |
| Écran couleur 5 pouces | ● | ● | ● | – | ● | – |
| Écran couleur 7 pouces, fonction téléphone, radio et gestion des tâches | – | ○ | ○ | ● | ● | ● |
| Essuie-glace de toit | ● | ● | ● | ● | ● | ● |
| Essuie-glace latéral | – | – | ○ | ● | ○ | ● |
| Rétroviseur électrique dégivrant à droite | – | ○ | ○ | ○ | ○ | ○ |
| Gyrophare et avertisseur de marche arrière | ● | ● | ● | ● | ● | ● |
| Avertisseur de marche arrière | ○ | ○ | ○ | ○ | ○ | ○ |
| Compartiment réfrigéré | – | – | – | ● | – | ● |
| DIRECTION | | | | | | |
| Quatre modes de direction à alignement semi-automatique | ● | ● | ● | ● | ● | ● |
| Différentiel avant à glissement limité à 45 % | – | – | ● | ● | ● | ● |

ESS = Version Essentiel ● De série
 EFF = Version Efficient ○ En option
 EXC = Version Exclusive – Non disponible

* avec pneumatiques en 24 pouces

| | MF TH.6030 MF TH.7030 | | MF TH.6534 MF TH.7035 MF TH.7038 MF TH. 8043 | | MF TH.6534 Dyna-CT MF TH.7038 Dyna-CT MF TH. 8043 Dyna-CT | |
|--|--------------------------|-----|---|-----|--|-----|
| | ESS | EFF | EFF | EXC | EFF | EXC |
| AUTRES ÉQUIPEMENTS | | | | | | |
| Grille de protection pour pare-brise (avant et toit) | ○ | ○ | ○ | ○ | ○ | ○ |
| Feux de travail | ● | ● | ● | ● | ● | ● |
| Feux de travail sur la flèche | ○ | ○ | ○ | ● | ○ | ● |
| Feux de route à LED | – | ○ | ○ | ○ | ○ | ○ |
| Feux de travail à LED | – | ○ | ○ | ● | ○ | ● |
| Boîte à outils | ○ | ○ | ○ | ○ | ○ | ○ |
| Freinage de remorque hydraulique, simple ligne | ○ | ○ | – | – | – | – |
| Freinage de remorque hydraulique, double ligne | – | – | ○ | ○ | ○ | ○ |
| Chape | ● | ● | ● | ● | ● | ● |
| Chape pour réglage rapide de la hauteur | ○ | ○ | ○ | ○ | ○ | ○ |
| Chape automatique pour réglage rapide de la hauteur | ○ | ○ | ○ | ○ | ○ | ○ |
| Attelage hydraulique automatique | ○ | ○ | ○ | ○ | ○ | ○ |
| GODET | | | | | | |
| Godet à terre | ○ | ○ | ○ | ○ | ○ | ○ |
| Godet pour matériaux légers | ○ | ○ | ○ | ○ | ○ | ○ |
| Fourches à palette | ○ | ○ | ○ | ○ | ○ | ○ |
| Pic à balles | ○ | ○ | ○ | ○ | ○ | ○ |
| Godet à grappin | ○ | ○ | ○ | ○ | ○ | ○ |
| Fourche à grappin | ○ | ○ | ○ | ○ | ○ | ○ |
| Pince à balles | ○ | ○ | ○ | ○ | ○ | ○ |

Tout a été mis en œuvre pour garantir la précision et l'exactitude des informations contenues dans ce document au moment de sa publication. Toutefois, des imprécisions, erreurs ou omissions peuvent exister et les caractéristiques sont susceptibles d'être modifiées à tout moment sans préavis. Par conséquent, toutes les caractéristiques doivent être vérifiées auprès de votre concessionnaire ou distributeur Massey Ferguson avant tout achat.

SPÉCIFICATIONS TECHNIQUES

| Caractéristiques du télescopique (norme EN 1459 : 1998 Annexe B) | | MF TH.6030 | MF TH.7030 | MF TH.6534 | MF TH.7035 | MF TH.7038 | MF TH.8043 | | | |
|---|--------|---------------|---------------|---------------|---------------|---------------|---------------|---------|---------|----|
| CAPACITÉ DE LEVAGE MAX. | | | | | | | | | | |
| Au niveau du sol | kg | 3 000 | 3 000 | 3 400 | 3 500 | 3 800 | 4 300 | | | |
| À hauteur de levage max. | kg | 2 500 | 2 000 | 3 400 | 3 500 | 3 800 | 2 600 | | | |
| Pour une configuration de charge de 2 m de long à 4 m de haut | kg | 2 000 | 2 000 | 3 000 | 3 000 | 3 000 | 3 000 | | | |
| Force d'arrachement | kN | 3 600 | 3 600 | 6 200 | 6 200 | 6 200 | 7 000 | | | |
| Hauteur de levage max. | m | 5,9 | 6,7 | 6,5 | 7 | 7 | 7,5 | | | |
| Portée avant - flèche dépliée | m | 3,13 | 3,9 | 3,4 | 4 | 4 | 4,1 | | | |
| CIRCUIT HYDRAULIQUE | | | | | | | | | | |
| Flèche - capacité de la pompe à engrenages | l/min | 100 | 100 | 190 | 100 | 190 | 190 | | | |
| TRANSMISSION | | | | | | | | | | |
| Type | | Hydrostatique | | Hydrostatique | Dyna-CT | Hydrostatique | Hydrostatique | Dyna-CT | Dyna-CT | |
| Gammes mécaniques | | - | - | 2 | - | 2 | 2 | - | 2 | - |
| Vitesses hydrauliques | | 2 | 2 | 2 | - | 2 | 2 | - | 2 | - |
| Vitesse en 1 ^{re} ** | km/h | 9,7 | 9,7 | 6 | 40 | 6 | 6 | 40 | 6 | 40 |
| Vitesse en 2 nd ** | km/h | 40 | 40 | 12 | - | 12 | 12 | - | 12 | - |
| Vitesse en 3 rd ** | km/h | - | - | 18 | - | 18 | 18 | - | 18 | - |
| Vitesse en 4 th ** | km/h | - | - | 40 | - | 40 | 40 | - | 40 | - |
| MOTEUR | | | | | | | | | | |
| Capacité/nb de cylindres | l/nb | 3,4/4 | 3,4/4 | 3,4/4 | 3,4/4 | 3,4/4 | 3,4/4 | | | |
| Injection | | Rampe commune | Rampe commune | Rampe commune | Rampe commune | Rampe commune | Rampe commune | | | |
| Puissance ISO à 2 400 tr/min | ch | 100 | 100 | 135 | 100 | 135 | 135 | | | |
| Couple max. (ISO 14396) | Nm | 430 | 430 | 500 | 430 | 500 | 500 | | | |
| Capacité du réservoir de carburant | litres | 115 | 115 | 138 | 138 | 138 | 138 | | | |
| PNEUS | | | | | | | | | | |
| De série | | 405/70 R 20 | 405/70 R 20 | 460/70R24 | 460/70R24 | 460/70R24 | 460/70R24 | | | |
| En option | | 400/70 R 24 | 400/70 R 24 | 500/70R24 | 500/70R24 | 500/70R24 | 500/70R24 | | | |
| À bain d'huile | | | | | | | | | | |
| FREINS | | | | | | | | | | |
| MASSES | | | | | | | | | | |
| Poids, sans outil, pneus 24" | kg | 5 555 | 5 920 | 6 635 | 7 415 | 7 530 | 8 180 | | | |
| TEMPS DE CYCLE (S) À RÉGIME MOTEUR MAXIMAL | | | | | | | | | | |
| Temps de levage | | 5,3 | 5,3 | 4,9 | 8 | 4,9 | 6,5 | | | |
| Temps d'abaissement | | 4 | 4 | 4,3 | 6 | 4,3 | 5 | | | |
| Sortie du bras | | 5 | 6,3 | 3,7 | 7,1 | 4,8 | 5 | | | |
| Entrée du bras | | 3,6 | 4,2 | 4 | 6,5 | 4,9 | 4,5 | | | |
| Temps de cavage | | 2,5 | 2,5 | 2,3 | 3 | 2,3 | 2,3 | | | |
| Temps de bennage | | 2,4 | 2,4 | 2,5 | 2,7 | 2,5 | 2 | | | |

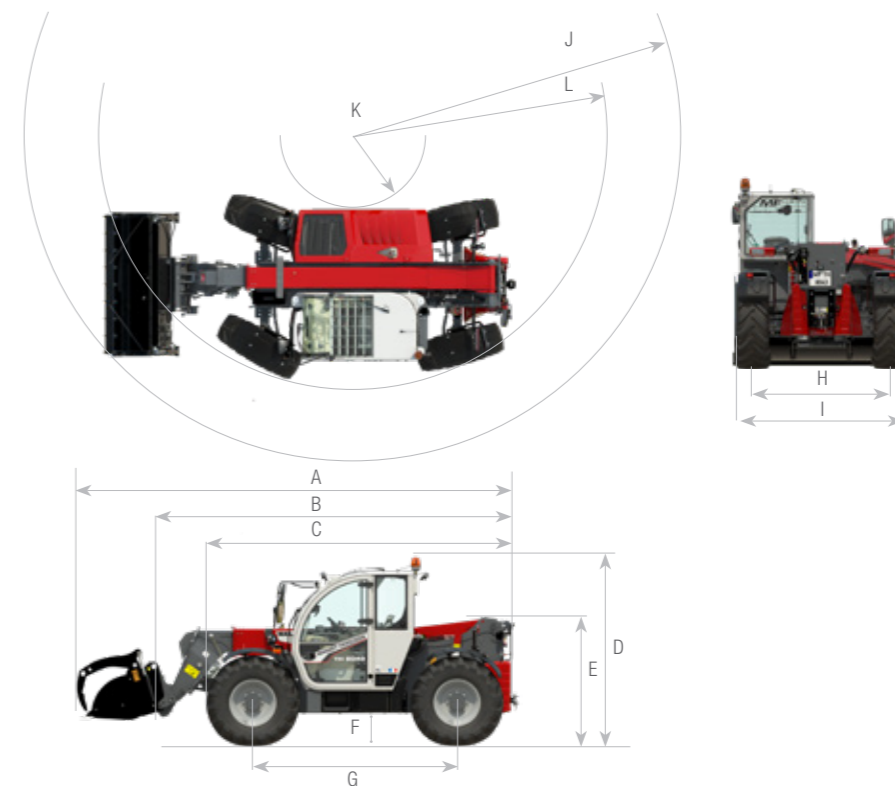
* avec pneumatiques en 24 pouces

Dimensions

| | MF TH.6030 | MF TH.6030 | MF TH.7030 | MF TH.7030 | MF TH.6534* | MF TH.7035* MF TH.7038* | MF TH.8043* |
|---|-----------------|----------------|-----------------|----------------|-------------|----------------------------|-------------|
| | Cabine standard | Cabine basse | Cabine standard | Cabine basse | | | |
| A | 5 712 | | 6 240 | | 5 874 | 6 074 | 6 180 |
| B | 4 507 | | 5 063 | | 4 669 | 4 869 | 4 975 |
| C | 4 035 | | 4 185 | | 4 145 | 4 145 | 4 246 |
| D | 2 334*/2 250** | 2 184*/2 100** | 2 334*/2 250** | 2 184*/2 100** | 2 457 | 2 457 | 2 457 |
| E | 1 671*/1 587** | | 1 671*/1 587** | | 1 752 | 1 752 | 1 770 |
| F | 348*/264** | | 348*/264** | | 430 | 430 | 430 |
| G | 2 820 | | 2 820 | | 2 870 | 2 870 | 2 870 |
| H | 1 666 | | 1 666 | | 1 895 | 1 895 | 1 895 |
| I | 2 100 | | 2 100 | | 2 300 | 2 300 | 2 300 |
| J | 4 817*/4 689** | | 5 090*/4 975** | | 4 800 | 4 944 | 4 901 |
| K | 1 556*/1 383** | | 1 556*/1 383** | | | 1 111 | |
| L | 3 875*/3 717** | | 3 875*/3 717** | | | 3 714 | |

Toutes les mesures sont indiquées en mm

*Pneus 24" **Pneus 20"



**DES CHARGEURS
TÉLESCOPIQUES
FIABLES ET SIMPLES D'UTILISATION**





www.masseyferguson.fr

www.facebook.com/MasseyFergusonFR
x.com/MF_EAME
[Instagram.com/MasseyFergusonFR](https://www.instagram.com/MasseyFergusonFR)
www.YouTube.com/MasseyFergusonGlobal



MASSEY FERGUSON® est une marque mondiale d'AGCO.
© AGCO SAS. 2025 | A-FR-18276 | Français



BORN TO **FARM**