

SERIE MF TH

100-135 CV

CAPACIDAD DE ELEVACIÓN: 3.000 kg - 4.300 kg

ALTURA DE ELEVACIÓN: 5,90 m - 7,50 m

UNA NUEVA ERA

DE CARGADORAS

TELESCÓPICAS AGRÍCOLAS

SENCILLAS Y FIABLES



MASSEY FERGUSON

BORN TO FARM

MF TH UNA NUEVA ERA

DE CARGADORAS TELESCÓPICAS AGRÍCOLAS SENCILLAS Y FIABLES

El cliente de una cargadora telescópica MF espera encontrarse con los estándares de funcionamiento más avanzados. Espera que combine la tecnología más moderna con comodidad, simplicidad, ergonomía, facilidad de uso y calidad día tras día en su explotación.

En esta telescópica hemos depositado todos nuestros conocimientos sobre agricultura. Puesto que comprendemos las necesidades de su explotación, le ofrecemos una cargadora telescópica agrícola de verdad, con el respaldo de una gran red exclusiva de concesionarios, que le permitirá llevar a cabo las más exigentes operaciones de manipulación.



SU CENTRO DE COMANDO

2 MODELOS SEMICOMPACTOS **08**

10 UN ENTORNO DE TRABAJO CÓMODO
EL ENTORNO EN LA CABINA **18**

30 POTENTE SISTEMA HIDRÁULICO INTELIGENTE

DISEÑADO PARA MAXIMIZAR LAS JORNADAS DE TRABAJO **34**
SERVICIOS Y ASISTENCIA AL CLIENTE

- Liévela a nuevas alturas 4
- La MF TH de un vistazo..... 6
- MF TH.6030 y MF TH.7030 8
- La cabina: una vida de comodidad y seguridad 10
- Pequeños detalles que marcan una gran diferencia 13
- Adaptada a sus necesidades: paquetes de especificaciones 16
- MF TH con pantalla de 7", hecha para el control 18
- Hecha para rendir: el motor 20
- Dos transmisiones a elegir..... 22
- Productividad, agilidad y maniobrabilidad máximas 28
- Potente sistema hidráulico inteligente..... 30
- Diseñada para aumentar las jornadas de trabajo..... 34
- Recambios y Servicio..... 36
- Personalice la MF TH: tablas de especificaciones 38

DISEÑADO POR AGRICULTORES, PARA AGRICULTORES

Nuestras telescópicas se han diseñado específicamente para trabajos más duros. Cuando necesite una solución rápida y compacta para realizar numerosas aplicaciones, la serie MF TH le ofrece el rendimiento necesario.

Agarre ensilado y turba, eleve pacas y sacas de fertilizante, cambie la alimentación y limpie cobertizos. Un sistema hidráulico potente y preciso permite una manipulación sencilla de las cargas pesadas.

A menudo los trabajos en edificios de pequeñas dimensiones pueden suponer un reto. Las cargadoras telescópicas de la serie MF TH ofrecen un alto grado de maniobrabilidad con cuatro modos de dirección, así como los modelos compactos MF TH.6030 y MF TH.7030. Obtenga lo que necesita, incluyendo la máxima visibilidad periférica y un manejo de precisión.

¡El mantenimiento necesario es mínimo, lo que significa que prácticamente no hay tiempo de inactividad!

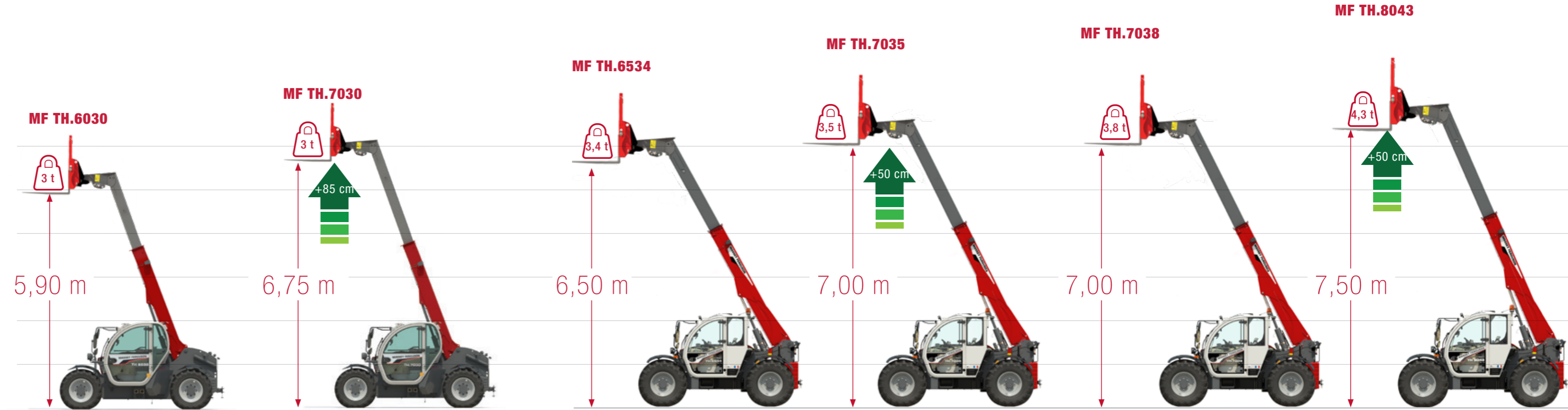
¡UNA PARTE FUNDAMENTAL DE SU TRABAJO DIARIO!

¡LLÉVELA A NUEVAS ALTURAS!

ESPECIFICACIONES QUE PERMITEN REALIZAR TODO TIPO DE TRABAJOS

La serie MF TH le proporciona el acceso y la capacidad de maniobra óptimos que necesita para llevar a cabo sus tareas de manipulación de forma sencilla y sin esfuerzo. Esta gama también ofrece una mayor altura de elevación, un gran alcance y la capacidad de elevar cargas pesadas. Con el implemento adecuado, la serie MF TH logra un buen rendimiento en una amplia serie de aplicaciones en la explotación.

SERIE MF TH: SU CARGADORA TELESCÓPICA AGRÍCOLA



MODELOS COMPACTOS

Dimensiones semicompactas de 2,1 m x 2,1 m para acceder fácilmente a las zonas de acceso más complicado, 100 CV para gozar de una relación potencia/peso óptima y 100 l/min para gozar de un manejo fácil y preciso.



MODELOS ESTÁNDAR

Mayor potencia de motor (135 CV) y mayor caudal de aceite (190 l/min) para reducir los ciclos de trabajo y llevar a cabo las aplicaciones de manipulación y transporte más exigentes, junto con una cabina que ofrece la comodidad, ergonomía y visibilidad definitivas.



LA MF TH DE UN VISTAZO

¡ELEVANDO AÚN MÁS EL LISTÓN!

La MF TH, que ha dado un gran salto en materia de eficiencia, productividad, rendimiento, visibilidad, ergonomía, comodidad, tiempos de ciclo y facilidad de uso, se ha transformado por completo. No se trata de una simple actualización. Es un avance innovador.

► **Acoplamientos hidráulicos** para un cambio rápido, eficiente y fácil de los equipos con la línea eléctrica en el brazo para las funciones eléctricas 4.ª y 5.ª (opcionales) (ver detalles en pág. 30)

► **Una completa selección de implementos disponibles** para realizar cualquier tarea (ver detalles en pág. 32)

► **Motores potentes y de alta eficacia de combustible.** Ahora, con hasta 135 CV para una productividad y un rendimiento superiores y el entorno más silencioso. Fácil acceso para las tareas de mantenimiento diarias y opción de inversor de ventilador automático para una fiabilidad y durabilidad superiores (ver detalles en pág. 20)

► **Las dos transmisiones a elegir, hidrostática de dos velocidades o continua Dyna-CT,** ofrecen confort, precisión, facilidad de uso, suavidad de funcionamiento y la mayor precisión del mercado (más información en pág. 22)

► **Freno de estacionamiento automático** para una mayor seguridad y productividad

► **Todos los modelos disponen de una eficiente suspensión de brazo automática y un sistema de retracción amortiguada** para gozar de la máxima comodidad en condiciones de transporte. El sistema de retracción amortiguada, disponible de serie en todos los modelos para un mayor confort del operador, permite recoger el brazo con suavidad a una velocidad controlada y reducida

► **Sistema hidráulico potente e inteligente** Todos los modelos incorporan de serie línea sensora. Es posible realizar varias tareas al mismo tiempo. Ahora, con un caudal de aceite CCLS de hasta 190 l/min (ver detalles en pág. 30)

► **Capacidad de elevación insuperable** gracias al brazo de alta resistencia (hasta 7,50 m de altura y 4.300 kg)

► **Comodidad, ergonomía y visibilidad imbatibles** El entorno de la cabina de la serie MF TH cuenta con los más altos niveles de confort y control, además de la máxima visibilidad gracias a la forma curvada de la cabina en los modelos MF TH.6534, MF TH.7035, MF TH.7038 y MF TH.8043, y del nuevo diseño del capó, que ocupa una posición más baja. Ahora puede elegir entre tres paquetes de especificaciones (más información en pág.10)

► **Cuatro modos de dirección semiautomáticos seleccionables** para proporcionar una maniobrabilidad óptima en todas las condiciones de funcionamiento (ver detalles en pág. 29)

CON SEIS MODELOS A ELEGIR EN LA GAMA, ACERTARÁ SEA CUAL SEA SU DECISIÓN.

MODELOS	MF TH.6030	MF TH.6030	MF TH.6534	MF TH.7035	MF TH.7038	MF TH.8043
MÁXIMA ALTURA DE ELEVACIÓN	5,9 m	6,75 m	6,5 m	7,0 m		7,5 m
MÁXIMA CAPACIDAD DE ELEVACIÓN	3.000 kg		3.400 kg	3.500 kg	3.800 kg	4.300 kg
CAUDAL DE ACEITE	100 l/min		190 l/min	100 l/min	190 l/min	
POTENCIA MÁXIMA	100 CV		135 CV	100 CV	135 CV	
TRANSMISIÓN	Hidrostática de 2 velocidades		Hidrostática de 2 velocidades o Dyna-CT	Hidrostática	Hidrostática de 2 velocidades o Dyna-CT	



REALIDAD VIRTUAL



USE SU TELÉFONO MÓVIL PARA CONOCER MÁS DETALLES LA MF TH



◀ PASO 1
Use una aplicación de lectura de códigos QR. Descárguela gratis de iTunes o de la Play Store para Android.



◀ PASO 2
Abra la aplicación y escanee este código QR...



◀ PASO 3
...y acceda al interior de su cargadora telescópica Massey Ferguson.

Viva la eXperiencia en 2D moviendo su smartphone alrededor en todas direcciones o bien utilizando los dedos.



◀ PASO 4
Viva la experiencia en realidad virtual 3D completa haciendo clic en el icono correspondiente y úselo en combinación con unas gafas de realidad virtual.

MF TH.6030 & MF TH.7030 – DIMENSIONES COMPACTAS, GRAN MANIOBRABILIDAD

SI ESTÁ BUSCANDO UNA MÁQUINA COMPACTA PERO QUE PUEDA REALIZAR LOS TRABAJOS MÁS DUROS, LOS MODELOS MF TH.6030 Y MF TH.7030 SON LA ELECCIÓN IDEAL.

Su diseño semicompacto, sus dos posiciones de cabina y su excelente maniobrabilidad garantizan un rendimiento insuperable en áreas estrechas como establos o corrales.

Estas cargadoras telescópicas gozan de la misma gran capacidad de elevación que sus hermanas mayores con un tamaño más compacto, y ofrecen una gran comodidad gracias a la cabina suspendida de serie.



hasta

3t

de capacidad
de elevación



2,82m



5,9m.
6,75m

de altura



2,10m.
2,34m



Todos los modelos de la serie MF TH cuentan con un sistema de retracción amortiguada para una mayor suavidad de funcionamiento al recoger el brazo.

Una maniobrabilidad excelente que garantiza largas jornadas de trabajo para obtener la máxima productividad. La espaciosa cabina y la cómoda zona de conducción con joystick completamente proporcional permiten un funcionamiento suave.

Las dos posiciones de cabina, incluida una posición baja para la manipulación de cargas en edificios de baja altura, proporcionan la máxima versatilidad, una característica ideal para trabajos en espacios limitados. Gracias a su diseño compacto, estos modelos pueden acceder a zonas muy estrechas sin perder visibilidad ni maniobrabilidad.





UNA VIDA DE
**COMODIDAD
Y SEGURIDAD**

LA CABINA CONFORT, VISIBILIDAD, SEGURIDAD Y CONTROLES

Desde los orígenes del moderno diseño de tractores, las cabinas de Massey Ferguson han sido célebres por su excelencia. El excelente entorno del operario consta de un amplio interior con una excelente visibilidad desde todos los ángulos con un nivel de sonoridad reducido. La disposición de la cabina es extremadamente ergonómica; los controles y los instrumentos son sencillos de utilizar y se han diseñado para facilitar la manipulación de las aplicaciones. Porque sabemos que un operador más productivo es un operador que genera beneficio para su empresa.



2 m³



4,6 m² DE SUPERFICIE
DEL PARABRISAS

que proporciona seguridad, facilidad de
manejo y control de la tarea en curso



71 dB
para reducir el
estrés y la fatiga



DISEÑADA
PARA OFRECER
**COMODIDAD Y
SEGURIDAD**



- Salpicadero estándar de 5"
- Controles de luces
- Controles del transmisión
- Joystick multifunción
- Controles hidráulicos
- Acelerador de mano

→ Palanca Power Control

**A VECES, LOS PEQUEÑOS DETALLES
PUEDEN REPRESENTAR UN CAMBIO
ABISMAL EN SU CARGA DE TRABAJO.**

LA PANTALLA OPCIONAL DE 7". El salpicadero digital de lectura sencilla de la MF TH se puede personalizar y es un terminal de pantalla táctil de 7".



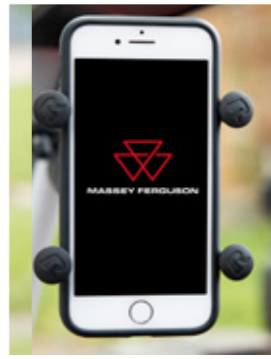
LA PANTALLA DE 5" ESTÁNDAR



ACCESO FÁCIL Y SEGURO.
La puerta amplia, los peldaños, las barandillas y la columna de dirección inclinable proporcionan la máxima accesibilidad a la cabina.



Siempre a salvo gracias a la información clara sobre la estabilidad de su MF TH.



SIEMPRE CONECTADO: soporte ajustable para teléfono y tableta disponible en todos los modelos.



RADIO BLUETOOTH RDS disponible con el terminal de pantalla táctil que permite realizar llamadas telefónicas de manos libres a través del interruptor de control del reposabrazos.



Mayor visibilidad en todas las condiciones luminosidad con luces de trabajo y de carretera **LED OPCIONALES**.

PARASOL estándar completamente retráctil. Dos posiciones: solo techo para proteger del sol y mantener una visibilidad excelente o techo con pantalla superior para una mayor protección solar.



LIMPIAPARABRISAS con un 30 % más de área de cobertura. Numerosas opciones disponibles para el limpiaparabrisas lateral o superior.



CARACTERÍSTICAS DEL ESPEJO RETROVISOR DERECHO.

La nueva posición del espejo retrovisor, delante del conductor, reduce la anchura total de la máquina, lo que permite acceder con facilidad a espacios estrechos. Garantiza la mejor vista durante el transporte y reduce los puntos ciegos. Hay espejos retrovisores calefactados y con ajuste electrónico opcionales en el lado derecho.



ALMACENAMIENTO Varios espacios de almacenamiento disponibles.



AHORA, TOMA ASIENTO Y DISFRUTE CÓMODAMENTE DE SU JORNADA DE TRABAJO.

Massey Ferguson le ofrece los mejores asientos de su categoría según modelo y opciones, todos ellos con los máximos niveles de confort.



CONTROLES DE CLIMATIZACIÓN situados en la consola para facilitar el acceso.



Conserve siempre frescos los alimentos y las bebidas gracias al compartimento de almuerzo (de serie en la versión Exclusive).



SUSPENSIÓN MECÁNICA disponibles en las MF TH.6030 y MF TH.7030.*

SUSPENSIÓN NEUMÁTICA con suspensión longitudinal. Disponible en todos los modelos.*

SUSPENSIÓN NEUMÁTICA DE CALIDAD ALTA con suspensión longitudinal, calefacción y sistema de amortiguación dinámica. Disponible en los modelos de serie.*

HECHA PARA USTED



La serie MF TH incorpora de serie un equipamiento de alto nivel, que se complementa con una serie de útiles paquetes de opciones diseñados para ayudarle a realizar cualquier trabajo de manera más fácil y eficiente con niveles elevados de comodidad y ergonomía.

La oferta de diferentes entornos de cabina y paquetes le ofrece todas las funcionalidades y controles que precisa para adaptar su MF TH a las necesidades de su explotación.

ACABADO ESSENTIAL

EXACTAMENTE LO QUE NECESITA
PARA REALIZAR EL TRABAJO



Essential es la especificación base, pero no tiene nada de básica. Cuenta con todos los elementos fundamentales que cabe esperar en una MF TH, con una combinación de simplicidad.

ACABADO EFFICIENT

EQUIPAMIENTO AVANZADO PARA AUMENTAR SU
COMODIDAD Y VERSATILIDAD EN EL TRABAJO



Efficient es el paquete de especificaciones medio para la serie MF TH, diseñado para ayudarle a trabajar de forma más inteligente y mejorar los resultados.

El paquete Efficient, dedicado a proporcionar una mayor comodidad y versatilidad gracias a sus funciones clave, permite que su cargadora telescópica agrícola MF se adapte a las necesidades de los operadores que requieren potencia y rendimiento.

ACABADO EXCLUSIVE

LA EXPRESIÓN DEFINITIVA DE
PRODUCTIVIDAD Y COMODIDAD SUPERIOR



Exclusive es una combinación de versatilidad y refinamiento avanzados destinada a aquellos operadores que busquen una cargadora telescópica con características y funciones avanzadas en términos de ergonomía y confort.

Esta versión está destinada a operadores a gran escala de trabajo más intensivo que buscan ventajas rentables para el negocio.

LAS VERSIONES EFFICIENT Y EXCLUSIVE SON LOS PAQUETES DISPONIBLES PARA LOS MODELOS EQUIPADOS CON TRANSMISIÓN DYNA-CT (MF TH.6534, MF TH.7038 Y MF TH. 8043).

PANTALLA DE 7" DE LA MF TH HECHA PARA EL CONTROL

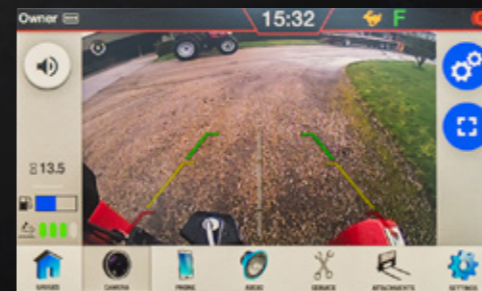
LA GAMA MF TH ELEVA EL CONTROL
A COTAS DESCONOCIDAS.

La nueva MF TH cuenta de serie con el salpicadero digital de 5" y ofrece también como opción un terminal de pantalla táctil de 7" que le permite controlar todos los trabajos en curso. Incluye ajustes de música y radio integrada, conexión Bluetooth y gestión de trabajos.



SU MF TH

CENTRO DE COMANDO



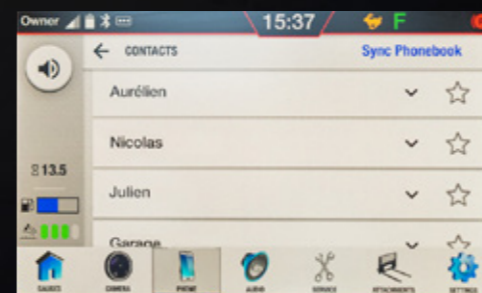
Modo vídeo

La pantalla del terminal puede mostrar imágenes procedentes de una cámara de a bordo para ayudar a los operadores a supervisar aperos complejos y realizar maniobras en la parte delantera o simplemente para mejorar la seguridad y la eficiencia al desplazarse marcha atrás (cámara trasera opcional).



Ajustes de parámetros de la máquina

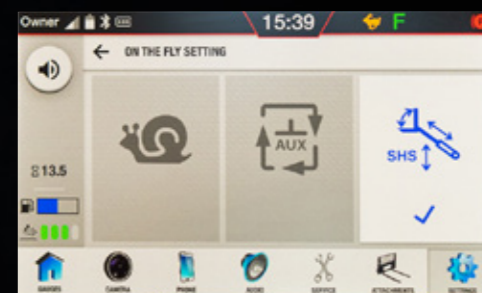
Toda la información está disponible de un vistazo en las pantallas, con ajustes intuitivos para mejorar el confort y la productividad. Ofrece una lectura y un desplazamiento sencillos que le permitirán controlar el salpicadero y todos los ajustes de la máquina: SHS (sistema de manejo inteligente), SMS (sistema de gestión de velocidad), modo de dirección y alineación, sincronización de reversión del ventilador, gestión del DPF.



Control del teléfono mediante manos libres

El terminal de 7" tiene una conexión telefónica Bluetooth integrada.

El micrófono está integrado en el salpicadero debajo del volante de dirección y le permite gestionar todas sus llamadas telefónicas mientras accede a la lista de contactos directamente desde la pantalla.



Ajustes de secuencia hidráulica

Sistema de manejo inteligente (SHS) de serie. Ahora, el operador puede ajustar el caudal hidráulico máximo disponible desde el menú en pantalla. El ajuste del caudal máximo proporciona a la máquina una mayor suavidad y precisión.



Radio y lista de reproducción

Controle directamente sus canales de radio favoritos y su lista de reproducción de música personal en su teléfono directamente desde la pantalla de la cargadora telescópica MF TH.



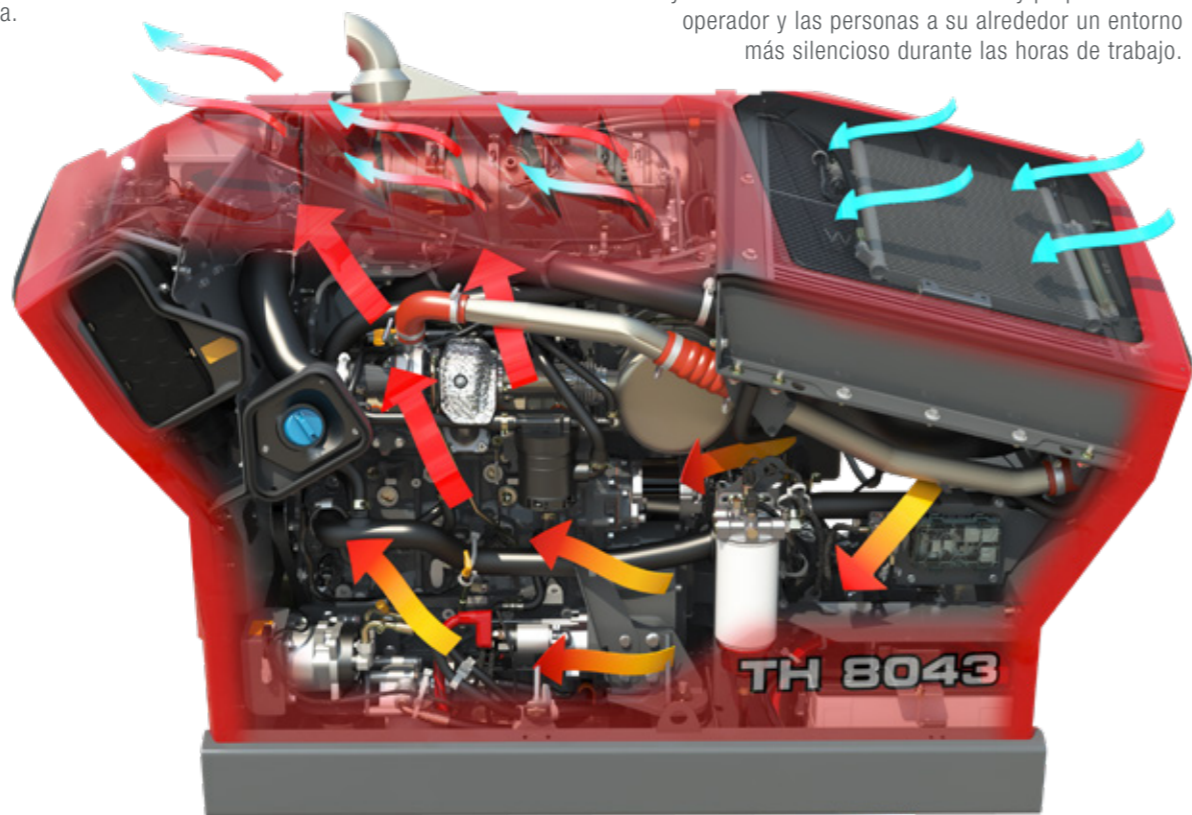
Teclado de pantalla

Esta característica de automoción de gran calidad ofrece una navegación sencilla en la pantalla y lo idóneo es que esté ubicada a mano delante del joystick. Permite desplazarse por todas las funciones del terminal: puede contestar sus llamadas telefónicas, controlar la radio y seleccionar el modo de dirección con gran facilidad.

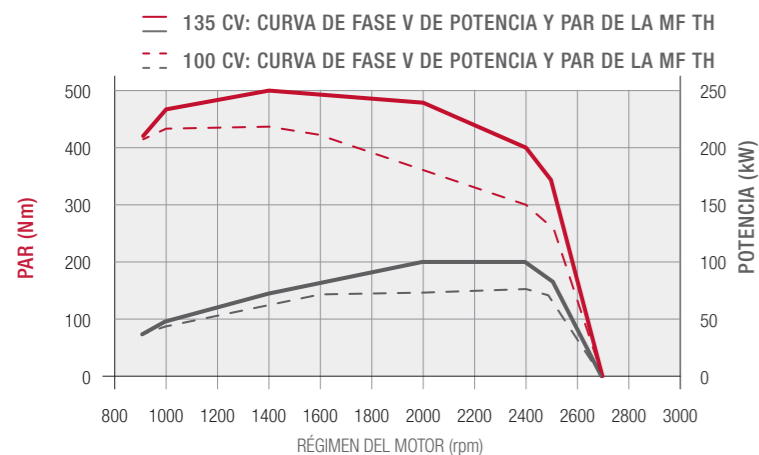
HECHA PARA RENDIR

LA EXPRESIÓN PURA DE POTENCIA RENTABLE

La MF TH, equipada con la tecnología SCR para motores más madura del mercado, es la líder indiscutible en sostenibilidad gracias a su potencia y su par sin igual, con el mejor coste total de la propiedad de su categoría.



▲ La posición del motor y el diseño tipo jaula han permitido rebajar la altura del motor para mejorar la visibilidad del lado derecho. El paquete de refrigeración horizontal incorpora capacidades de refrigeración óptimas.



Podá contar con todo el par que necesite en aplicaciones que exijan más tracción y fuerza, lo que le permitirá trabajar a revoluciones más bajas del motor y así ahorrar combustible. La potencia se ha ampliado hasta 135 CV a 2.000 rpm.

SOSTENIBILIDAD EFICIENTE

El motor de 4 cilindros y 3,4 litros aprovecha las ventajas del sistema de descontaminación más respetuoso con el medio ambiente para mejorar la calidad del aire, ayudar a frenar el cambio climático y proporcionar al operador y las personas a su alrededor un entorno más silencioso durante las horas de trabajo.

▲ **VENTILADOR REVERSIBLE AUTOMÁTICO**
La MF TH está disponible con una opción automática para mantener el motor limpio y lograr así la máxima eficiencia. El modo automático, seleccionable mediante un botón del salpicadero, ofrece regulación de la velocidad dependiendo de la temperatura del aire o permite trabajar a una velocidad prefijada. Mejora la refrigeración en entornos con mucho polvo.



▲ Los modelos MF TH cuentan con un capó reforzado y de mayor apertura, que incorpora una palanca de apertura que facilita el acceso para mantenimiento.



MF TH

RESUMEN DE LAS VENTAJAS DEL MOTOR

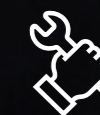
- ▶ Un mayor rendimiento con menos revoluciones del motor aporta una mayor eficiencia y un entorno más silencioso
- ▶ DPF con regeneración pasiva: sin recirculación de gases de escape
- ▶ Potencia y eficiencia, con modo ECO
- ▶ El motor permanece en paralelo al brazo, lo que proporciona un excelente acceso y mejora la visibilidad en el lado derecho
- ▶ Tecnología sencilla para una jornada más productiva
- ▶ Inversor del ventilador automático opcional para una limpieza más fácil del paquete de refrigeración y una productividad óptima



-40 %
menos de partículas



+5 CV
de potencia máxima



COSTES MÍNIMOS DE MANTENIMIENTO



SIN PERJUICIOS

El sistema de descontaminación está perfectamente integrado, lo que contribuye a una visibilidad excelente

DOS TRANSMISIONES

A ELEGIR: HIDROSTÁTICA DE DOS VELOCIDADES O DYNA-CT CONTINUA

Todos los modelos están equipados con una transmisión hidrostática de dos velocidades. Ahora, en los modelos MF TH.6534, MF TH.7038 y MF TH. 8043 se puede elegir entre la transmisión hidrostática de dos velocidades o la transmisión Dyna-CT continua.



	MF TH.6030	MF TH.6534	MF TH.7030	MF TH.7035	MF TH.7038	MF TH.8043
Tipo de transmisión	Hidrostática	Hidrostática	Hidrostática	Hidrostática	Hidrostática	Hidrostática
Hidrostática de dos velocidades	●	●	●	●	●	●
Dyna-CT	-	○	-	-	○	○

- De serie
- Opcional
- No disponible

PALANCA POWER CONTROL

La exclusiva palanca Power Control de Massey Ferguson, tomada de las gamas de tractores MF, facilita el funcionamiento al integrar tres funciones.



PUEDE:

- pasar de avance a retroceso y viceversa
- cambiar la velocidad hidrostática: aumentar o reducir
- Desembragar
- Seleccionar punto muerto

TENDRÁ LA MANO DERECHA LIBRE PARA CONTROLAR LA TAREA DE MANEJO.

HECHA PARA EL CONTROL

Todos los modelos, independientemente del tipo de transmisión, cuentan con un joystick multifunción que maneja la transmisión, controla el sistema hidráulico y activa características como la flotación del brazo o la sacudida del cazo para una mayor eficiencia en el trabajo.

« Control en la palma de su mano. »»



Interruptor de control de avance/retroceso
Botón ergonómico de avance/punto muerto/retroceso situado en el reverso del joystick

*Opcional para la versión Efficient

La caja de cambios hidrostática de dos velocidades le proporciona sencillez y un excelente funcionamiento, sin olvidar un alto rendimiento y capacidad. Es capaz de desarrollar una velocidad de hasta 40 km/h* mediante dos engranajes mecánicos con dos rangos de velocidades hidráulicas, lo que le permite elegir la mejor velocidad para cada aplicación y ofrece un rendimiento excelente en el transporte por carretera.

También cuenta con una función de marchas lentas facilidad de configurar para operaciones que exigen una velocidad baja a mayores revoluciones del motor, lo que proporciona más precisión y control del funcionamiento, como el barrido, la distribución de ensilado y el esparcimiento de paja.

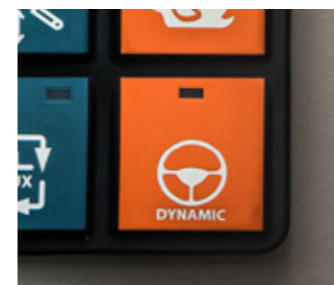
LA TRANSMISIÓN HIDROSTÁTICA DE DOS VELOCIDADES DE FÁCIL MANEJO



ACELERADOR DE MANO: MODO AUTOMÁTICO

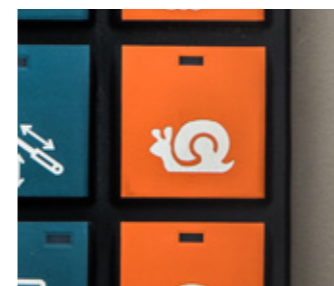
La transmisión hidrostática permite gestionar las rpm del motor y la velocidad hacia delante por separado. El acelerador de mano permite al conductor establecer las rpm constantes del motor.

Permite utilizar rpm altas del motor y una velocidad baja de la máquina sin necesidad de frenar. Al pasar a punto muerto: la transmisión detiene la máquina, sin necesidad de frenar, y las rpm del motor se mantienen constantes. Reduce el coste de propiedad y es una característica perfecta para las aplicaciones que requieren un caudal hidráulico alto y constante o un bombeo continuo, como la alimentación de ganado y el barrido del terreno.



MODO DE CONDUCCIÓN DE «TRANSMISIÓN DINÁMICA»

Cambia la agresividad del inversor y la respuesta del acelerador. En función de las aplicaciones, o de sus preferencias personales, puede elegir el modo de conducción favorito: suave o dinámico.



SMS: SISTEMA DE GESTIÓN DE VELOCIDAD

Puede fijar con facilidad una velocidad máxima, mediante el modo de marchas lentas, y activarla con un interruptor en el panel lateral (de 0 a 100 % con paso del 1 %). Resulta práctico cuando se necesita una velocidad muy baja, en espacios muy reducidos, lo que proporciona una mayor precisión con herramientas especiales.

RESUMEN DE VENTAJAS DE LA TRANSMISIÓN DE LA MF TH

- ▶ La transmisión hidrostática proporciona una gran suavidad y precisión de control con dos marchas hidrostáticas bajo carga
- ▶ La transmisión de dos velocidades proporciona altos niveles de potencia y prestaciones
- ▶ Escoja la mejor relación de transmisión para un control ergonómico de la máquina
- ▶ El modo de velocidad súper-lenta permite establecer la máxima velocidad. Ideal para la distribución de ensilado
- ▶ Acelerador de mano para fijar rpm constantes



Transmisión
HIDROSTÁTICA
de dos velocidades



20 %
más suave que
la generación anterior

DYNA-CT:

UNA NUEVA ERA EN LA TECNOLOGÍA DE TRANSMISIONES

RENDIMIENTO Y CONTROL SIN PRECEDENTES

Disfrute de las últimas innovaciones con esta nueva transmisión continua, que cuenta con un doble motor hidráulico que proporciona la mayor fuerza de empuje y tracción del mercado sin necesidad de cambiar de rango. Esta innovación aumenta considerablemente el confort del conductor. Además, la transmisión cuenta con características inteligentes que proporcionan un control uniforme.



CARACTERÍSTICAS INTELIGENTES

ADEMÁS DE SUS CARACTERÍSTICAS ORIGINALES (TALES COMO EL ACELERADOR DE MANO, EL MODO DE CONDUCCIÓN DINÁMICA Y EL SMS), LA TRANSMISIÓN DYNA-CT INCLUYE CARACTERÍSTICAS INTELIGENTES.



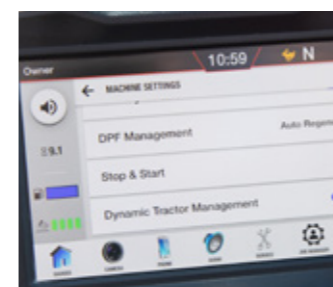
CONTROL DE CRUCERO

Entre otras muchas cosas, esta función le permite centrarse en la tarea en curso y le ofrece una mayor comodidad al circular por carretera o al suministrar alimento a su ganado cada mañana.



PARADA Y ARRANQUE

Ahorre combustible y horas de funcionamiento activando esta función. El motor se apagará cuando la cargadora telescópica MF TH no esté en uso y se volverá a poner en marcha en cuanto accione el acelerador o el joystick.



GESTIÓN DINÁMICA DEL TRACTOR (DTM)

Control automático de la velocidad del motor y de la transmisión. El propósito consiste en ahorrar combustible a altas velocidades en la carretera. El pedal del acelerador establece una velocidad de avance objetivo y las revoluciones del motor se adecúan a la carga.



LIMITADOR DE LA VELOCIDAD MÁXIMA

Puede limitar la velocidad máxima, para garantizar la seguridad y el control, lo que es ideal para los conductores en prácticas o los operadores que trabajen en zonas con limitaciones de velocidad.

RESUMEN DE VENTAJAS DE LA TRANSMISIÓN DYNA-CT DE LA MF TH

- ▶ La transmisión continua ofrece una flexibilidad operativa y una eficiencia en el trabajo superiores
- ▶ En vez de caja de transferencia mecánica, la transmisión cuenta con rangos de funcionamiento virtuales e alta y baja velocidad, que ofrecen una mayor comodidad y evitan la necesidad de parar para cambiar de marcha
- ▶ Máxima potencia de empuje y tracción para las aplicaciones tanto a baja como a alta velocidad
- ▶ Funciones y modos de trabajo automatizados, eficiencia y productividad superiores



CARACTERÍSTICAS INTELIGENTES



-3 dB
en la cabina a la
velocidad máxima

MÁXIMA PRODUCTIVIDAD, AGILIDAD Y MANIOBRABILIDAD

LOS MODELOS DE LA SERIE MF TH ESTÁN PREPARADOS PARA TRABAJAR DURO Y CONVERTIRSE EN UNA PIEZA DE VALOR INCALCULABLE PARA SU EXPLOTACIÓN.

La serie MF TH lleva a cabo los trabajos de forma sencilla y sin esfuerzo, y le proporciona un acceso y una capacidad de maniobra óptimos. La serie MF TH también le proporciona la altura de elevación que necesita, un gran alcance y la capacidad de elevar cargas pesadas.

Cada cargadora telescópica MF, excelente tanto en operaciones de carga en las que se proporciona un alto caudal hidráulico, como en aplicaciones de transporte por carretera a 40 km/h*, donde la potencia y la comodidad son esenciales, ofrece unas impresionantes prestaciones, ya sea transportando pacas o recogiendo los restos de la alimentación.



Radio de giro

3,71 m
(semicompacto)

3,82 m
(estándar)



MANIOBRABILIDAD

La elección del modo de dirección y el diseño sin voladizo proporcionan una maniobrabilidad impresionante, gracias a un radio de giro reducido, lo que minimiza el riesgo de desperfectos en las máquinas y edificios al maniobrar en espacios reducidos.

Está disponible la **SUSPENSIÓN AUTOMÁTICA DE BRAZO**, que aumenta en gran medida la comodidad del operador, por ejemplo, al arrastrar un remolque grande de paja a 40 km/h* durante el transporte por carretera.



MODO DE DIRECCIÓN con dos ruedas



MODO DE DIRECCIÓN a las cuatro ruedas para radios de giro mínimos.



MODO DE MANIOBRA con marcha cangrejo: para un llenado y clasificación eficientes, así como los trabajos junto a paredes en espacios confinados.



MODO DE MANIOBRA con marcha semicangrejo ajuste del ángulo de la rueda trasera: útil para aplicaciones como ensilado o limpieza del establo.



SELECCIONE SU MODO DE DIRECCIÓN FAVORITO

Todos los modelos cuentan con cuatro modos de dirección seleccionables para proporcionar una maniobrabilidad óptima en todas las condiciones de funcionamiento. El cambio entre modos es sencillo: Para activar un modo, basta con preseleccionarlo pulsando el interruptor en la cabina.

SISTEMA HIDRÁULICO

POTENTE E INTELIGENTE

DELE UN IMPULSO A SU PRODUCTIVIDAD, COMODIDAD Y SEGURIDAD

Disponer de un sistema hidráulico potente y consistente es fundamental para la productividad diaria de su cargadora telescópica. Todos los modelos incluyen un sistema de gestión de válvulas distribuidoras con línea sensora.

Todas las funciones son electrohidráulicas y proporcionales gracias al sistema hidráulico de detección de carga. Es muy preciso y sencillo de usar, y le permite utilizar tres funciones de forma simultánea, lo que aumenta la productividad y reduce el tiempo de inactividad.

Toda la gama goza de un caudal hidráulico óptimo, de 100 l/min en los modelos MF TH.6030, MF TH.7030 y MF TH.7035, y de 190 l/min, el más alto del mercado, en los modelos MF TH.6534, MF TH.7038 y MF TH.8043.

La bomba de CCLS, que suministra 190 litros de aceite por minuto en los modelos MF TH.6534, MF TH.7038 y MF TH.8043, goza de una capacidad y un rendimiento excelentes, incluso a regímenes bajos de motor. Esto le permite trabajar a regímenes bastante más bajos, consumir menos combustible y contar con ciclos de trabajo considerablemente más cortos.

Los controles del brazo de altas prestaciones, gracias a las cuatro válvulas electrohidráulicas, le permiten usar simultáneamente tres funciones con gran precisión. La suspensión automática de brazo proporciona también una comodidad excepcional para todos los trabajos de transporte. Su activación está automáticamente vinculada a la velocidad de la máquina.

LA CONEXIÓN Y DESCONEXIÓN se facilitan gracias al bloque del conector y su sistema de descarga de presión. Es posible montar una línea eléctrica adicional para los aperos más exigentes, como los picadores de paja y los cazos de alimentación, y disponer de un cuarto y un quinto servicio.

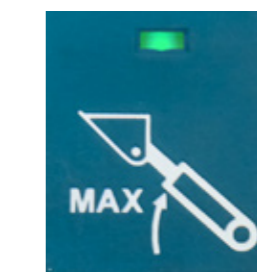


◀ **LA SACUDIDA DEL CAZO** es una nueva característica opcional con la que cuenta el nuevo joystick, junto con la posición de flotación de brazo. Ahora, el operador puede retirar fácilmente los materiales pegajosos del implemento, simplemente presionando el interruptor azul y moviendo el joystick al mismo tiempo.

SISTEMA DE MANEJO INTELIGENTE MF. Ajuste de altura mínima y máxima vinculado al brazo de ángulo.

ALTURA MÁXIMA: ahora el conductor puede definir una altura máxima del cabezal del brazo activando con facilidad un interruptor en el panel lateral cuando se alcanza la altura necesaria. Proporcionará más seguridad y comodidad al trabajar dentro de un edificio o con cargas, especialmente para usuarios menos experimentados.

La característica de **REGRESO AL TERRENO** permite al operador establecer una altura de trabajo. Al bajar manualmente el brazo, este se retrae automáticamente y se detiene cuando se alcanza la posición de trabajo. Aumenta la productividad y comodidad, y evita desperfectos en el apero y el suelo.



SISTEMA HIDRÁULICO POTENTE E INTELIGENTE

DISPONEMOS DE LA GAMA PERFECTA DE APEROS, DISEÑADOS Y FABRICADOS A LA MEDIDA DE LAS CARGADORAS TELESCÓPICAS DE LA SERIE MF TH PARA ACOMETER TODO TIPO DE APLICACIONES.

Cazo para excavación y carga

Acometa las más duras tareas de excavación y manipulación de cargas con nuestros sólidos cazos para excavación y carga. Ofrecen una buena visibilidad del borde de corte, una excelente fuerza de penetración para realizar excavaciones y un llenado del cazo más fácil y rápido. Disponibles en diversas capacidades, con o sin dientes.

Cazo de gran capacidad

Potencia la productividad gracias a su mayor ángulo de recogida para minimizar las pérdidas de material.

Úsela para cargar grano en camiones o para distribuir fertilizante.

Cazo con garras

El apero ideal para recoger y manipular maleza, ramas y otros materiales voluminosos que deban sujetarse con firmeza durante el transporte.

Horquilla con garras

Esta es la forma más fácil de manipular el heno suelto, el encamado o el estiércol en la explotación y en otras instalaciones. Use la horquilla auxiliar sola o añada el cazo con garras hidráulico para disponer de una mayor fuerza de agarre.

Horquillas de palés

Magníficas para manejar materiales voluminosos o en sacos tales como fertilizante, semillas o piensos. Disponible una selección de horquillas rígidas o flotantes (con desplazamiento lateral en el bastidor, en el caso de la horquilla rígida).

Pinzas para pacas

Úsela para transportar y cargar de manera eficiente pacas cilíndricas desde el suelo a un remolque o a un carro de alimentación.

Cargadora de compresión de pacas con tubos

Todas las prestaciones de nuestra cargadora de pacas con púas, pero dotada además de dos brazos hidráulicos en forma de tubos redondos que garantizan un agarre seguro de cada paca.

Cargadora de compresión de pacas con púas

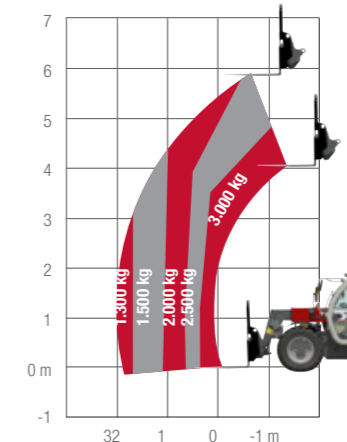
Transporte y cargue desde el suelo a un remolque o a un remolque alimentador un máximo de dos pacas cilíndricas. Los brazos hidráulicos independientes, cada uno equipado con 4 púas, proporcionan un agarre firme.



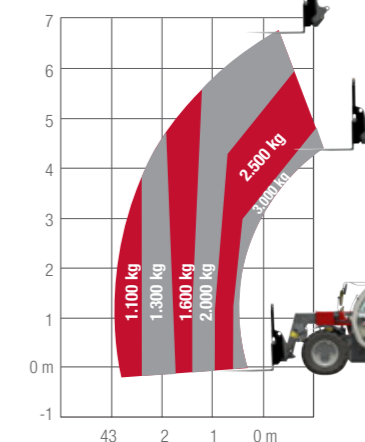
CAPACIDADES DE ELEVACIÓN QUE ALCANZAN NUEVAS ALTURAS

LAS ILUSTRACIONES MUESTRAN CLARAMENTE QUE CADA MODELO OFRECE UN RENDIMIENTO DE ELEVACIÓN INSUPERABLE EN SU CLASE RESPECTIVA.

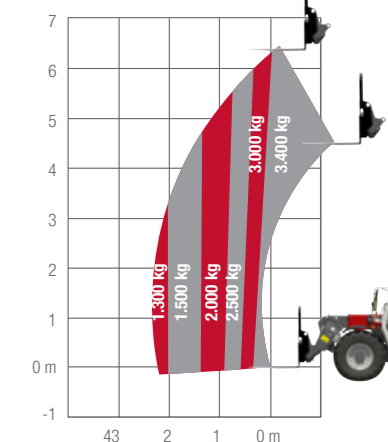
MF TH.6030



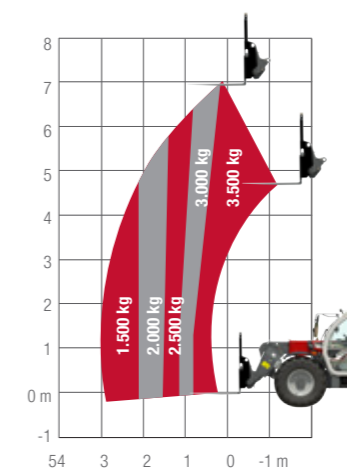
MF TH.7030



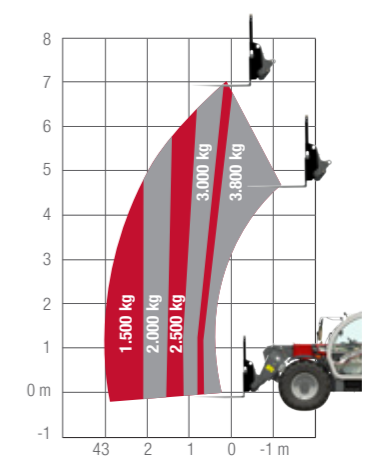
MF TH.6534



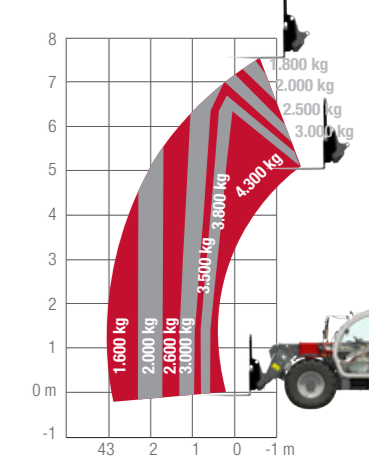
MF TH.7035



MF TH.7038



MF TH.8043



HECHO PARA MAXIMIZAR EL TIEMPO DE ACTIVIDAD PROPIETARIOS MÁS SATISFECHOS Y TOTALMENTE TRANQUILOS

Adquirir, poseer y mantener maquinaria agrícola puede ser complicado, de modo que tener la tranquilidad de disponer de la mejor asistencia posible resulta muy reconfortante. Como cliente de Massey Ferguson, usted cuenta con el respaldo de una asistencia personalizada y rápida que le proporciona nuestra red de concesionarios expertos, capacitados para comprender verdaderamente las necesidades de su negocio.



FIJE SUS COSTES Y SAQUE EL MÁXIMO PARTIDO DE SU MF TH CON MF CARE.

Los contratos de asistencia y garantía extendida MF Care se adaptan a sus condiciones de pago y horario de trabajo. El plan de mantenimiento preventivo le permite identificar cualquier anomalía antes de que se convierta en un problema y reducir así los tiempos de inactividad. Además, un mantenimiento realizado íntegramente por su concesionario y con recambios originales AGCO Parts incrementa el valor residual de la máquina.

- ▶ Valor residual máximo de su tractor
- ▶ Términos flexibles y tarifas válidas a largo plazo
- ▶ Garantía ampliada disponible hasta 12 meses después de la matriculación
- ▶ Equipo de técnicos de MF cualificados y con experiencia disponible para la asistencia in situ

	PLATA	ORO
DETALLES	CONTRATOS DE MANTENIMIENTO PERIÓDICO El paquete de servicios incluye todas las tareas de mantenimiento prescritas a precio fijo.	GARANTÍA EXTENDIDA Le ofrece seguridad frente a los costes de las reparaciones (excepto desgaste). Tarifas con o sin franquicia disponibles como opción.
TIPO DE MÁQUINA	Todos	Todos
MANTENIMIENTO PERIÓDICO*	✓	✓
COSTE DE REPARACIÓN	-	✓
FRANQUICIA	-	Depende de las condiciones del mercado

*El precio indicado por AGCO se refiere exclusivamente a la garantía extendida y no incluye el mantenimiento. - No disponible

MASSEY FERGUSON OFRECE UNA EFICIENTE E INTEGRAL GAMA DE SERVICIOS

 6.000 horas 5 años	 3.000 horas 5 años	 50.000 pacas 5 años	 6.000 horas 5 años	 2.000 h 3 años Máquinas compatibles con ISOBUS únicamente	 25.000 pacas 3 años
---	---	--	---	---	--

LA SERIE DE CARGADORAS TELESCÓPICAS MF TH SE HA DISEÑADO PARA OFRECER UN MANTENIMIENTO RUTINARIO RÁPIDO, SENCILLO, FÁCIL Y ECONÓMICO. Menor tiempo de inactividad, más trabajo hecho. Mantenimiento rutinario más rápido, sencillo y fácil gracias a la instalación en paralelo del motor. Las revisiones son directas y sencillas gracias a la posición óptima de los puntos de mantenimiento. Olvídense de procedimientos estresantes y maximice los periodos de actividad de su cargadora telescópica.

La apertura lateral del capó le ofrece un acceso amplio y abierto al motor, el filtro de aire, el sistema de refrigeración y el sistema de aire acondicionado; esto permite realizar un mantenimiento rápido de todos los puntos principales.



El filtro de aire se retira con facilidad para su inspección y limpieza. Hay disponible un ventilador reversible opcional en caso necesario. Expulse el polvo, la paja y otros materiales que puedan haberse quedado atascados en el paquete de refrigeración.



Eleve con facilidad la cubierta para inspeccionar el motor y el radiador. Todos los puntos de servicio rutinarios del motor, el sistema hidráulico y la transmisión se encuentran cómodamente ubicados para realizar un mantenimiento rápido y sencillo.



▶ Depósitos de gasoil y AdBlue® de fácil repostaje desde el suelo.



THE
PERFECT
FIT

RECAMBIOS Y SERVICIO

DESDE EL MOMENTO EN QUE ADQUIERE SU EQUIPO MASSEY FERGUSON, CUENTA CON EL RESPALDO DE LA EXPERIENCIA DE NUESTRO EQUIPO DE POSTVENTA.

Siempre a su lado para incrementar sus beneficios y su eficiencia.

Proporcionando todo lo que necesita para que su máquina rinda al máximo.



EXPERTOS EN SU MÁQUINA

Puede confiar el mantenimiento, la revisión y la reparación de su maquinaria a su concesionario Massey Ferguson, que le aconsejará sobre recambios y las últimas novedades en accesorios.

Su concesionario Massey Ferguson le proporcionará todo lo que necesite, desde lubricantes y baterías hasta AdBlue® y kits de mantenimientos.

Los expertos y cualificados técnicos de nuestros concesionarios se enorgullecen de ofrecer siempre un servicio al cliente de excelente calidad.



PIEZAS ORIGINALES, VALOR ORIGINAL

Los recambios originales de calidad superior AGCO ofrecen la mayor disponibilidad del mercado y un valor excelente. Están diseñados para encajar a la perfección en su Massey Ferguson, salvaguardando el valor de su máquina y protegiendo sus tiempos de actividad.

Los recambios AGCO Parts están cubiertos por una garantía de 12 meses, que incluye la mano de obra si se montan en un concesionario Massey Ferguson.



AGCO FINANCE

EL SOCIO QUE NECESITA PARA HACER CRECER SU NEGOCIO.

Como proveedor de servicios financieros para Massey Ferguson, le ayudamos a conseguir su equipo MF con la ayuda de nuestras soluciones financieras y de seguros a medida, que le facilitarán el uso o la propiedad de los mejores equipos agrícolas del mundo.

TOTAL FIABILIDAD: Más de 30 años de experiencia en el sector agrícola en todo el mundo.

TOTAL COMODIDAD: Cómodo acceso a través de su concesionario local MF.

TOTAL COLABORACIÓN: Le acompañaremos durante todo el camino, a lo largo de todo su ciclo de negocio.



COLECCIÓN MASSEY FERGUSON

AHORA PUEDE LUCIR TAN ELEGANTE COMO SU MASSEY FERGUSON.

Disponemos de una exclusiva gama de productos de alta calidad a la medida de sus necesidades tanto laborales como personales.

Eche un vistazo a nuestro catálogo visitando nuestra tienda en línea:

Shop.MasseyFerguson.Com

En los anteriores paquetes de asistencia rigen los términos y condiciones específicos del país. Tenga en cuenta que no todos los paquetes están disponibles en todos los mercados.

Consulte a su concesionario o distribuidor local MF.

PERSONALICE SU MF TH A LA MEDIDA DE SU EXPLOTACIÓN

	MF TH.6030 MF TH.7030		MF TH.6534 MF TH.7035 MF TH.7038 MF TH. 8043			MF TH.6534 Dyna-CT MF TH.7038 Dyna-CT MF TH. 8043 Dyna-CT	
	ESS	EFF	ESS	EFF	EXC	EFF	EXC
MOTOR							
Desconectador de la batería automático	●	●	●	●	●	●	●
Pre-filtro de aire Cyclonic integrado	●	●	●	●	●	●	●
Ventilador reversible automático	–	●	–	●	●	●	●
TRANSMISIÓN							
Hidrostática (40 km/h)	●	●	●	●	●	●	●
Pedal de avance lento	●	●	●	●	●	●	●
Palanca Power Control (3 funciones)	●	●	●	●	●	●	●
Botón de avance/punto muerto/marcha atrás en el joystick	●	●	●	●	●	●	●
Sistema de control de velocidad	●	●	●	●	●	●	●
Freno de estacionamiento eléctrico	●	●	●	●	●	●	●
Modo dinámico de transmisión	●	●	●	●	●	●	●
Acelerador de mano con gestión de velocidad del pedal	○	●	○	●	●	●	●
Parada y arranque	–	–	–	–	–	●	●
Gestión dinámica del tractor (DTM)	–	–	–	–	–	●	●
Control de cruceo	–	–	–	–	–	●	●
Limitador de la velocidad máxima	–	–	–	–	–	●	●
SISTEMA HIDRÁULICO							
Todas las funciones hidráulicas proporcionales y electrohidráulicas	●	●	●	●	●	●	●
3.ª función del brazo con caudal ajustable	●	●	●	●	●	●	●
Acomplamiento de apero mecánico	●	●	●	●	●	●	●
Acomplamiento de apero hidráulico	○	○	○	○	●	○	●
Retracción amortiguada	●	●	●	●	●	●	●
Sistema de manejo inteligente (SHS)	●	●	●	●	●	●	●
Suspensión de brazo automática	○	●	○	●	●	●	●
Suspensión de brazo, posición de flotación de brazo y movimiento de cazo automáticos	–	○	–	○	●	○	●
Flujo continuo de la 3.ª función	●	●	●	●	●	●	●
3.ª función automática (ajuste de flujo y periodo)	–	○	–	○	●	○	●
4.ª y 5.ª funciones del cabezal del brazo (antes del cableado)	○	○	○	○	●	○	●
Ajuste de brazo de ángulo máximo y mínimo	●	●	●	●	●	●	●
Salidas hidráulicas traseras	–	○	–	○	○	○	○

	MF TH.6030 MF TH.7030		MF TH.6534 MF TH.7035 MF TH.7038 MF TH. 8043			MF TH.6534 Dyna-CT MF TH.7038 Dyna-CT MF TH. 8043 Dyna-CT	
	ESS	EFF	ESS	EFF	EXC	EFF	EXC
CABINA							
Alfombrilla de suelo extraíble	●	●	●	●	●	●	●
Asiento con suspensión mecánica	●	–	–	–	–	–	–
Asiento neumático	○	●	●	○	–	○	–
Asiento neumático (calefacción y ajuste automático)	–	–	–	●	●	●	●
Asiento neumático (calefacción y ajuste automático) y joystick en el reposabrazos	–	–	–	○	●	○	●
Aire acondicionado	○	○	○	○	●	○	●
Soporte para teléfono + toma USB	●	●	●	●	●	●	●
Altavoces y antena externos	●	●	●	●	●	●	●
Radio / Entrada auxiliar frontal / Bluetooth / Conector USB DAB	○	●	○	●	–	●	–
Pantalla en color de terminal de 5"	●	●	●	●	–	●	–
Pantalla en color de terminal de 7", función de teléfono, radio y gestión de trabajos	–	○	–	○	●	●	●
Limpiaparabrisas del techo	●	●	●	●	●	●	●
Limpiaparabrisas y lavaparabrisas de ventanas laterales	–	–	–	○	●	○	●
Espejo retrovisor eléctrico calefactado en el lado derecho	–	○	–	○	○	○	○
Luces de baliza y alarma de marcha atrás	●	●	●	●	●	●	●
Alarma de reserva de ruido blanco	○	○	○	○	○	○	○
Fiambarrera	–	–	–	–	●	–	●
DIRECCIÓN							
Cuatro modos de dirección con alineación automática	●	●	●	●	●	●	●
Eje delantero con diferencial de deslizamiento limitado al 45 %	–	–	●	●	●	●	●

ESS = Acabado Essential ● De serie
EFF = Acabado Efficient ○ Opcional
EXC = Acabado Exclusive – No disponible

	MF TH.6030 MF TH.7030		MF TH.6534 MF TH.7035 MF TH.7038 MF TH. 8043			MF TH.6534 Dyna-CT MF TH.7038 Dyna-CT MF TH. 8043 Dyna-CT	
	ESS	EFF	ESS	EFF	EXC	EFF	EXC
OTRO EQUIPAMIENTO							
Rejilla protectora para parabrisas (frontal y techo)	○	○	○	○	○	○	○
Luces de trabajo	●	●	●	●	●	●	●
Luces de trabajo en el brazo	○	○	○	○	●	○	●
Luces de carretera LED	–	○	–	○	○	○	○
Luces de trabajo LED	–	○	–	○	●	○	●
Caja de herramientas	○	○	○	○	○	○	○
Freno hidráulico de remolque, una línea	○	○	–	–	–	–	–
Freno hidráulico de remolque, líneas dobles	–	–	○	○	○	○	○
Enganche fijo	●	●	●	●	●	●	●
Enganche de ajuste rápido de la altura	○	○	○	○	○	○	○
Enganche automática de ajuste rápido de la altura	○	○	○	○	○	○	○
Enganche para remolque hidráulico	○	○	○	○	○	○	○
CAZO							
Cazo excavador	○	○	○	○	○	○	○
Cazo de material ligero	○	○	○	○	○	○	○
Horquilla de palés	○	○	○	○	○	○	○
Horquilla de pacas	○	○	○	○	○	○	○
Cazo bivalvo	○	○	○	○	○	○	○
Horquilla de pinchos	○	○	○	○	○	○	○
Horquilla de pacas (dientes o tubos)	○	○	○	○	○	○	○

Hemos empleado todos los medios a nuestro alcance para que la información de esta publicación sea lo más exacta y actual posible. No obstante, puede que contenga imprecisiones, errores u omisiones de información y que algunos datos de las especificaciones se cambien sin previo aviso. Por ello, debe confirmar todas las especificaciones de este documento con su concesionario o distribuidor de Massey Ferguson antes de realizar su compra.

ESPECIFICACIONES TÉCNICAS

Rendimiento de la pala (norma EN 1459: 1998 Anexo B)	MF TH.6030	MF TH.7030	MF TH.6534	MF TH.7035	MF TH.7038	MF TH.8043				
MÁXIMA CAPACIDAD DE ELEVACIÓN										
a nivel de terreno	kg	3.000	3.000	3.400	3.500	3.800	4.300			
a máxima altura de elevación	kg	2.500	2.000	3.400	3.500	3.800	2.600			
configuración de carga a 2 m de extensión y a 4 m altura	kg	2.000	2.000	3.000	3.000	3.000	3.000			
Fuerza de arranque	kN	3.600	3.600	6.200	6.200	6.200	7.000			
Máxima altura de elevación	m	5,9	6,7	6,5	7	7	7,5			
Alcance frontal: brazo extendido	m	3,13	3,9	3,4	4	4	4,1			
SISTEMA HIDRÁULICO										
Brazo: capacidad de la bomba	l/min	100	100	190	100	190	190			
TRANSMISIÓN										
Tipo		Hidrostática		Hidrostática	Dyna-CT	Hidrostática	Hidrostática	Dyna-CT	Hidrostática	Dyna-CT
Engranajes mecánicos		-	-	2	-	2	-	2	-	-
Velocidades hidráulicas		2	2	2	-	2	-	2	-	-
Velocidad en 1.ª marcha*	km/h	9,7	9,7	6	40	6	40	6	40	40
Velocidad en 2.ª marcha*	km/h	40	40	12	-	12	-	12	-	-
Velocidad en 3.ª marcha*	km/h	-	-	18	-	18	-	18	-	-
Velocidad en 4.ª marcha*	km/h	-	-	40	-	40	-	40	-	-
MOTOR										
Capacidad/n.º de cilindros	l/n.º	3,4/4	3,4/4	3,4/4	3,4/4	3,4/4	3,4/4	3,4/4	3,4/4	3,4/4
Inyección		Common Rail	Common Rail	Common Rail	Common Rail	Common Rail	Common Rail	Common Rail	Common Rail	Common Rail
CV ISO a 2400 rpm	CV	100	100	135	100	135	100	135	100	135
Par máximo (ISO 14396)	Nm	430	430	500	430	500	430	500	430	500
Capacidad Depósito de Combustible	litros	115	115	138	138	138	138	138	138	138
NEUMÁTICOS										
De serie		405/70 R 20	405/70 R 20	460/70R24	460/70R24	460/70R24	460/70R24	460/70R24	460/70R24	460/70R24
Opcional		400/70 R 24	400/70 R 24	500/70R24	500/70R24	500/70R24	500/70R24	500/70R24	500/70R24	500/70R24
FRENO										
Sumergido en aceite										
CONTRAPESOS										
Peso, sin apero, neumáticos de 24"	kg	5.555	5.920	6.635	7.415	7.530	8.180	8.180	8.180	8.180
TIEMPO DE CICLO (S) A RPM MÁXIMAS DEL MOTOR										
Tiempo de elevación		5,3	5,3	4,9	8	4,9	6,5	4,9	6,5	6,5
Tiempo de bajada		4	4	4,3	6	4,3	5	4,3	5	5
Despliegue de la telescópica		5	6,3	3,7	7,1	4,8	5	4,8	5	5
Plegado de la telescópica		3,6	4,2	4	6,5	4,9	4,5	4,9	4,5	4,5
Tiempo de llenado		2,5	2,5	2,3	3	2,3	2,3	2,3	2,3	2,3
Tiempo de vaciado		2,4	2,4	2,5	2,7	2,5	2	2,5	2	2

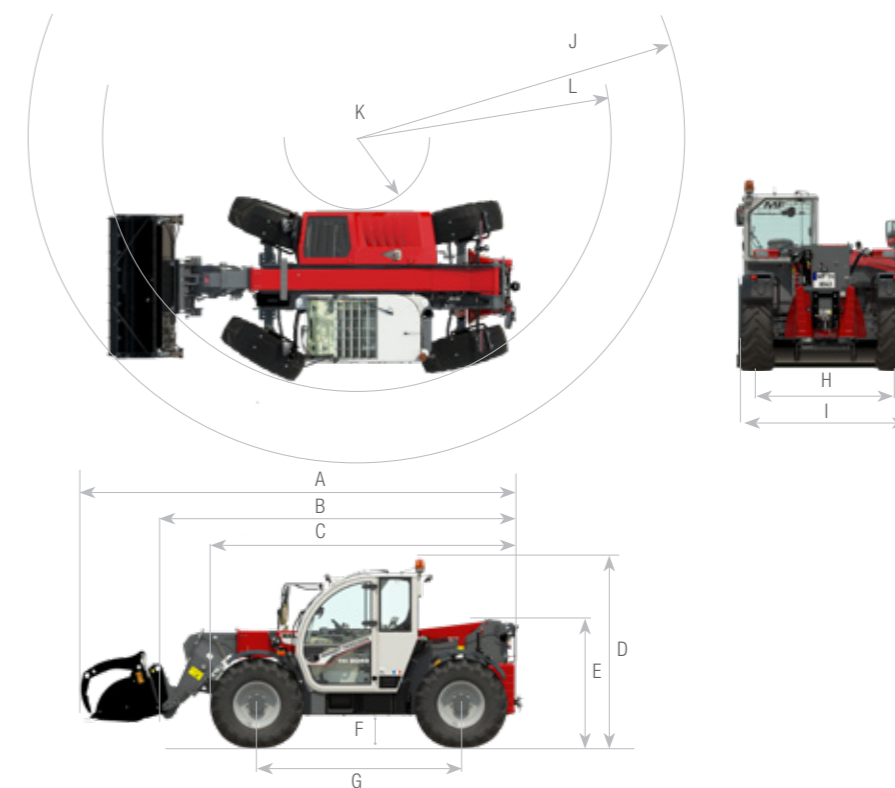
* con máquina especificada a velocidad máxima

Dimensiones

	MF TH.6030 Cabina de serie	MF TH.6030 Cabina de posición baja	MF TH.7030 Cabina de serie	MF TH.7030 Cabina de posición baja	MF TH.6534*	MF TH.7035* MF TH.7038*	MF TH.8043*
A	5.712		6.240		5.874	6.074	6.180
B	4.507		5.063		4.669	4.869	4.975
C	4.035		4.185		4.145	4.145	4.246
D	2.334*/2.250**	2.184*/2.100**	2.334*/2.250**	2.184*/2.100**	2.457	2.457	2.457
E	1.671*/1.587**		1.671*/1.587**		1.752	1.752	1.770
F	348*/264**		348*/264**		430	430	430
G	2.820		2.820		2.870	2.870	2.870
H	1.666		1.666		1.895	1.895	1.895
I	2.100		2.100		2.300	2.300	2.300
J	4.817*/4.689**		5.090*/4.975**		4.800	4.944	4.901
K	1.556*/1.383**		1.556*/1.383**			1.111	
L	3.875*/3.717**		3.875*/3.717**			3.714	

Todas las medidas en mm

* Neumáticos de 24" ** Neumáticos de 20"





**LA NUEVA ERA
DE LAS CARGADORAS
TELESCÓPICAS AGRÍCOLAS
SENCILLAS Y FIABLES**





www.masseyferguson.com/es

www.facebook.com/masseyfergusones
x.com/MF_Spain
[Instagram.com/MasseyFergusonEsp](https://www.instagram.com/MasseyFergusonEsp)
www.youtube.com/MasseyFergusonEspana



MASSEY FERGUSON® es una marca global de AGCO.
© AGCO SAS. 2025 | A-ES-17378 | Español



MASSEY FERGUSON

BORN TO FARM