

# MF TH SERIEN

100-135 HP

LØFTEKAPACITET: 3.000 kg–4.300 kg

LØFTEHØJDE: 5,90 m–7,50 m

## EN NY ÆRA

FOR ENKLE OG  
PÅLIDELIGE  
TELESKOPLÆSSERE  
TIL LANDBRUGET



MASSEY FERGUSON

BORN TO FARM

# MF TH – EN NY ÆRA

## FOR ENKLE OG PÅLIDELIGE TELESKOPLÆSSERE TIL LANDBRUGET

Alle, der køber en MF-teleskoplæsser i dag, forventer, at den opfylder de seneste driftsstandarder. De forventer, at den kombinerer det allerbedste inden for moderne teknologi med komfort, enkelthed, ergonomi, brugervenlighed og kvalitet hver eneste dag på gården.

Det er en teleskoplæsser, der indbefatter al vores knowhow inden for landbrug. Fordi vi forstår dine håndteringsbehov på gården, tilbyder vi dig en teleskoplæsser, der er udviklet specielt til landbruget, og som understøttes af et professionelt og eksklusivt forhandlernetværk, så du kan forsætte med de mest krævende arbejdsopgaver.



2 SEMIKOMPAKTE  
MODELLER

08

DIT KOMMANDOCENTER

18

10 DIN BEHAGELIGE  
ARBEJDSPLADS  
FØRERHUSET

30 KRAFTIG OG  
AVANCERET HYDRAULIK

DESIGNET TIL  
MAKSIMAL OPPETID  
SERVICE OG KUNDESUPPORT

34

Tag det til nye højder .....	4
Din MF TH i hovedpunkter.....	6
MF TH.6030 og MF TH.7030 .....	8
En kabine med ægte komfort og sikkerhed .....	10
Små detaljer gør en stor forskel .....	13
Udviklet til dig – specifikationspakker .....	16
MF TH 7" display – designet til styring .....	18
Designet til ydeevne – motoren.....	20
Vælg mellem to transmissioner .....	22
Maksimal produktivitet, adræthed og manøvredegtighed.....	28
Kraftig og avanceret hydraulik .....	30
Designet til maksimal oppetid.....	34
Reserve dele og service .....	36
Gør MF TH til din egen – specifikationerstabeller .....	38

## DESIGNET AF LANDMÆND, TIL LANDMÆND

Vores teleskoplæssere er udviklet specielt til hårdt arbejde. Når du har brug for en hurtig, kompakt løsning til mange forskellige opgaver, har MF TH serien den kapacitet, der skal til.

Håndtering af ensilage og våd staldgødning, løftning af baller og gødningssække, flytning af foder og rengøring af stalde. Kraftig, præcis hydraulik giver nem håndtering af tunge løft.

Arbejde i snævre bygninger kan ofte være et problem. MF TH teleskoplæsserne er særdeles manøvredegtige med fire styrefunktioner og mulighed for at vælge den semikompakte MF TH.6030 og MF TH.7030-maskine. Få den fleksibilitet, du behøver – herunder udsyn hele vejen rundt og præcisionshåndtering.

Der kræves minimal vedligeholdelse, hvilket betyder næsten ingen nedetid!

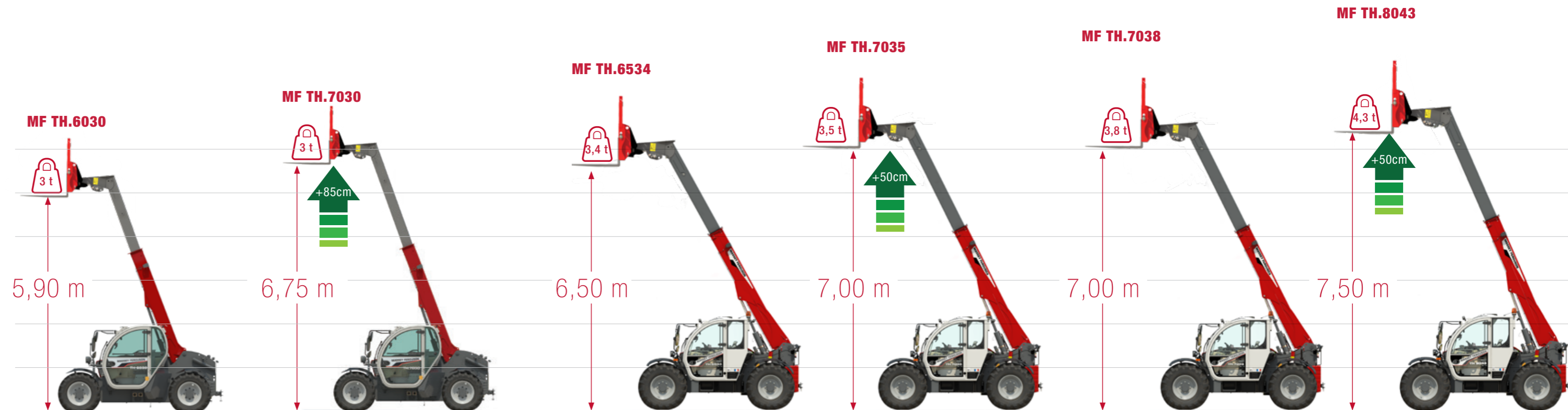
**EN VIGTIG DEL AF DIN ARBEJDS DAG!**

# TAG DET TIL NYE HØJDER!

SE DE TAL, DER FÅR ARBEJDET GJORT

MF TH serien håndterer opgaverne ubesværet og effektivt og sikrer dig optimale adgangsforhold og manøvrerum. Disse maskiner giver dig også større løftehøjde, en lang rækkevidde og muligheden for at løfte tung nyttelast. Med det rigtige redskab kan du med MF TH-serien opnå fremragende præstation inden for mange forskellige arbejdsopgaver rundt omkring på gården.

**MF TH SERIEN: TELESKOPLÆSSEREN TIL DIT LANDBRUG**



## KOMPAKTE MODELLER

Semi-kompakte dimensioner på 2,1 m x 2,1 m giver nem adgang ved meget trange forhold, 100 hk for optimalt forhold mellem effekt og vægt, 100 l/min. til nemt og præcist arbejde.



## STANDARDMODELLER

Højere effekt og olieflow til de mest krævende håndterings- og transportopgaver, 135 hk og olieflow på 190 l/min. for hurtigere arbejdsgang kombineret med en kabine, der giver ultimativ komfort, ergonomi og udsyn.



## DIN MF TH I HOVEDPUNKTER

VI HÆVER NIVEAUET!

Med et stort skridt inden for effektivitet, produktivitet, ydeevne, udsyn, ergonomi, komfort, cyklustider og brugervenlighed er MF TH fuldstændig forandret. Det er ikke kun en opgradering. Det er et epokegørende gennembrud.

### MED SEKS FORSKELLIGE MODELLER AT VÆLGE IMELLEM ER DET ET AF DE BEDSTE VALG, DU KAN TRÆFFE.

MODELLER	MF TH.6030	MF TH.7030	MF TH.6534	MF TH.7035	MF TH.7038	MF TH.8043
MAKS. LØFTEHØJDE	5,9 m	6,75 m	6,5 m	7,0 m		7,5 m
MAKS. LØFTEKAPACITET	3.000 kg		3.400 kg	3.500 kg	3.800 kg	4.300 kg
OLIEFLOW	100 l/min.		190 l/min.	100 l/min.	190 l/min.	
MAKS. MOTOREFFEKT	100 hk		135 hk	100 hk	135 hk	
TRANSMISSION	Hydrostatisk med to hastigheder		Hydrostatisk med to hastigheder eller Dyna-CT	Hydrostatisk	Hydrostatisk med to hastigheder eller Dyna-CT	

► **Hydrauliske hurtigkoblere** til hurtig, effektiv og nem udskiftning af udstyr med elektrisk linje på bommen til 4. og 5. elektriske funktion (ekstraudstyr) – se detaljer på s. 30

► **Et komplet udvalg af redskaber er tilgængeligt** til udførelse af enhver arbejdsopgave – se detaljer på s. 32

► **Kraftige og brændstofeffektive motorer.** Nu op til 135 hk for øget produktivitet, ydelse og det mest rolige miljø. Nem adgang til daglig vedligeholdelse og automatisk kølerblæser som ekstraudstyr, der giver større pålidelighed og holdbarhed – se detaljer på s. 20

► **Vælg mellem to transmissioner: hydrostatisk med to hastigheder eller kontinuerlig Dyna-CT-transmission** og få komfort, nøjagtighed, brugervenlighed, jævn betjening og den bedste præcision på markedet – se detaljer på s. 22

► **Automatisk parkeringsbremse** giver større sikkerhed og produktivitet

► **Effektiv automatisk bomaffjedring og dæmpning** af bomstop er tilgængeligt på alle modeller for optimal komfort under transport. Dæmpning af bomstop er tilgængeligt som standard på alle modeller, så der opnås større komfort for føreren, da bommen kan trækkes roligt ind med reduceret/kontrolleret hastighed

► **Avanceret og kraftig hydraulik** Alle modeller er som standard udstyret med load sensing. Der kan udføres mange forskellige funktioner på samme tid. Nu CCLS olieflow på op til 190 l/min. – se detaljer på s. 30

► **Uovertruffen løftekapacitet** med den høje, stærke bom – op til 7,50 m højde og 4.300 kg

► **Uovertruffen komfort, ergonomi og udsyn** MF TH seriens kabine er udstyret med det højeste niveau af komfort og betjeningsfunktioner med maksimalt udsyn hele vejen rundt takket være den buede kabine på MF TH.6534, MF TH.7035, MF TH.7038 og MF TH 8043 samt det meget lave motorhjelmdesign. Du kan nu vælge mellem tre specifikationspakker – se detaljer på s.10

► **Fire halvautomatiske styrefunktioner** for optimal manøvre dygtighed under alle driftsforhold – se detaljer på s. 29

## VIRTUAL REALITY



### BRUG DIN SMARTPHONE TIL AT KOMME MED IND I MF TH



◀ **TRIN 1**  
Benyt en app til QR-kodeaflysning. Download appen gratis fra iTunes eller Android Play Store.



◀ **TRIN 2**  
Åbn appen, og scan denne QR-kode ...



◀ **TRIN 3**  
... og træd ind i din Massey Ferguson-teleskoplæsser.

Oplev eXperience i 2D ved at bevæge din smartphone rundt i alle retninger eller ved at bruge dine fingre.



◀ **TRIN 4**  
Oplev den fulde VR 3D-oplevelse ved at klikke på det dedikerede ikon. Brug den i kombination med et par VR-briller.

# MF TH.6030 & MF TH.7030

## KOMPAKTE DIMENSIONER, ENESTÅENDE MANØVREDYGTIGHED

HVIS DU HAR BRUG FOR EN KOMPAKT MASKINE, DER STADIG KAN HÅNDTERE DE MEST KRÆVENDE OPGAVER, SÅ ER MF TH.6030 OG MF TH.7030 DET IDEELLE VALG.

Semikompakt design, to kabinepositioner og fremragende manøvreedygtighed sikrer uovertruffen kapacitet på steder med lidt plads, som f.eks. smalle lader og kyllingehuse.

Disse teleskoplæssere har masser af løftekapacitet og den ekstra fordel, at de er mere kompakt bygget end større teleskoplæssere og mere komfortable på grund af affjedret førerhus som standard.



op til  
**3t**  
løftekapacitet



**2,82 m**



**5,9 m** eller  
**6,75 m**  
højde



**2,10 m** eller  
**2,34 m**



Da alle MF TH-modeller er udstyret med et støddæmpet tilbageløbssystem, opnås der en mere jævn drift, når bommen trækkes ind.

Fremragende manøvreedygtighed sikrer en ubesværet arbejdsdag og fuld produktivitet. En rummeligt kabine og komfortabel arbejdsplads med et helt proportionalt joystick sikrer let betjening.

To kabinepositioner giver maksimal alsidighed, herunder lav position til læssearbejde i smalle bygninger. Perfekt til opgaver på områder med begrænset plads. Det kompakte design betyder, at disse modeller kan komme ind og ud af meget smalle områder, uden at det går ud over udsynet og manøvreedygtigheden.





ÆGTE  
**KOMFORT OG  
SIKKERHED**

## KABINEN KOMFORT, UDSYN, SIKKERHED OG BETJENINGSFUNKTIONER

Massey Fergusons kabiner, der har sin oprindelse i et moderne traktordesign, er gennem tiden blevet kendt for sin høje kvalitet. Det suveræne kabinemiljø består af en rummelig kabine med fremragende udsyn hele vejen rundt og reduceret støjniveau. Kabinen er meget ergonomisk indrettet. Betjeningsfunktionerne og instrumenterne er nemme at bruge og er konstrueret med henblik på ubesværet håndtering af opgaverne. Fordi vi ved, at en mere produktiv fører er en fører, der skaber overskud til sin bedrift.

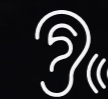


2 m<sup>3</sup>



UDSYN 4,6 m<sup>2</sup>  
GLASOVERFLADE

giver sikkerhed, brugervenlighed  
og kontrol over det arbejde,  
der skal udføres



71 dB

giver mindre stress og træthed



## DESIGNET TIL KOMFORT OG SIKKERHED



## NOGEN GANGE ER DET DE SMÅ DETALJER, DER KAN GØRE EN STOR FORSKEL I DIT ARBEJDE.

**7" DISPLAY SOM EKSTRAUDSTYR.**  
MF TH's letlæselige digitale instrumentbræt kan gøres personligt og er en 7" touchskærm-terminal.



STANDARD 5" DISPLAY



### NEM OG SIKKER ADGANG.

Store brede døre, trin, håndtag og vipbar ratstamme giver en adgang til kabinen, der er den bedste i sin klasse.



Du er altid sikker med tydelig information om din MF TH's stabilitet.



**ALTID OPKOBLET** – justerbar telefon- og tabletholder er standard på alle modeller.



**BLUETOOTH RDS RADIO** fås med touchskærm-terminal, så der kan foretages håndfrie telefonopkald ved hjælp af kontakten i armlænet.



Bedre udsyn ved alle lysforhold med LED vej- og arbejdslys (EKSTRAUDSTYR).

Standard **SOLGARDIN**, der kan trækkes helt op. To positioner: tag alene til beskyttelse mod solen samtidig med, at der bevares et fremragende udsyn, eller tag med skærm til ekstra solbeskyttelse.



**VISKERE** med 30 % større dækningsområde. Et større udvalg af ekstraudstyr fra side- til topvisker.



**HØJRE SIDESPEJL.** Spejlets nye position – foran føreren – reducerer maskinens totalbredde, så der opnås nem adgang til steder med lidt plads. Dette giver det bedste udsyn under transport og reducerer blinde vinkler. Ekstraudstyr omfatter: elektrisk afisning og elektronisk justerbart spejl i højre side.



**OPBEVARING** Flere opbevaringsrum.



**SÆT DIG NU I SÆDET, OG NYD DIN ARBEJDS DAG I RO OG MAG**

Massey Ferguson tilbyder det bedste sæde i sin klasse afhængig af model og ekstraudstyr, der giver enestående komfort.



**KLIMAKONTROLFUNKTIONERNE** er nemme at nå på konsollen.



Altid adgang til friske drikke- og madvarer med frokostboks (standard på Exclusive-version).



**MEKANISK AFFJEDRING** fås på MF TH.6030 og MF TH.7030.\*

**PNEUMATISK AFFJEDRING** med længeaffjedring. Fås på alle modeller.\*

**HØJT SPECIFICERET PNEUMATISK AFFJEDRING** med længeaffjedring, varme, dynamisk dæmpningssystem. Fås på standardmodeller.\*

## UDVIKLET TIL DIG



MF TH modellerne er udstyret til høje specifikationer som standard, hvilket suppleres af praktiske udstyrspakker som ekstraudstyr, der hjælper dig med at få arbejdet fra hånden på en nemmere og mere effektiv måde med et højt niveau af komfort og ergonomi.

Et praktisk udvalg af forskellige kabinepakker giver dig en lang række af alle de betjenings- og styringsfunktioner, du skal bruge til at gøre din MF TH lige så personlig som dit landbrug.

## ESSENTIAL VERSION

PRÆCIS, HVAD DU SKAL BRUGE TIL AT FÅ ARBEJDET FRA HÅNDEN



Essential er basisspecifikationen, men den er langt mere end det. Den indeholder alle de nøglekomponenter, du kan forvente fra MF TH, med en kombination af enkelhed.

## EFFICIENT-VERSION

AVANCERET UDSTYR, DER GØR DIT ARBEJDE MERE BEHAGELIGT OG ALSIDIGT



Efficient er mellempakken i MF TH serien og er udviklet til at hjælpe dig med at arbejde på en mere intelligent måde samt opnå bedre resultater.

Måltrettet til øget komfort og alsidighed takket være sine nøglefunktioner gør Efficient pakken, at din MF TH teleskoplæsser passer til behovet hos landbrug, hvor der kræves motorkraft og ydeevne.

## EXCLUSIVE-VERSION

DET ULTIMATIVE UDTRYK FOR PRODUKTIVITET OG INNOVATION



Exclusive er en kombination af specialiseret alsidighed og raffineret udstyr for førere, der ønsker en teleskoplæsser med god indretning og komfort samt avancerede egenskaber og funktioner, der kan sikre komfort.

Denne version er udviklet til mere intensive, store landbrug, der ønsker omkostningseffektive fordele til virksomheden.

**EFFICIENT- OG EXCLUSIVE-VERSIONERNE ER DE PAKKER, DER ER TILGÆNGELIGE FOR MODELLER MED DYNA-CT-TRANSMISSION (MF TH.6534, MF TH.7038 OG MF TH. 8043).**

## MF TH 7" DISPLAY DESIGNET TIL STYRING

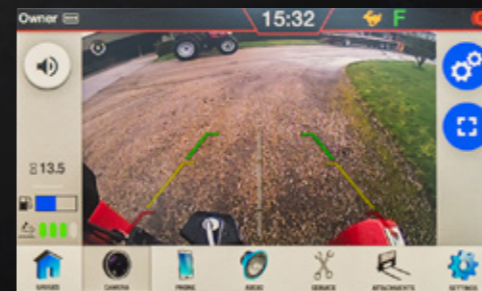
MF TH MODELLERNE HAR TAGET  
STYRING TIL ET NYT NIVEAU.

MF TH, der som standard har 5" digitalt instrumentpanel, har også 7" touchskærm-terminal som ekstraudstyr, der gør det muligt at styre alle arbejdsopgaver. Det har også musikindstillinger og integreret radio, Bluetooth-forbindelse og arbejdsstyring.



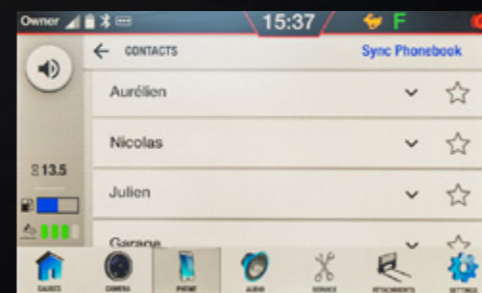
DIT MF TH

## KOMMANDOCENTER



### Videofunktion

Billeder fra det indbyggede kamera kan vises på konsolskærmen, så føreren kan overvåge komplicerede redskaber og håndtering foran eller ganske enkelt forbedre sikkerheden og effektiviteten, når der bakkes (bakkamera er ekstraudstyr).



### Håndfri telefonering

7" terminalen har integreret Bluetooth-telefonforbindelse.

Mikrofonen er integreret i instrumentbrættet under rattet, så du kan foretage alle dine telefonopkald ved at gå ind på din liste over kontaktpersoner direkte fra skærmen.



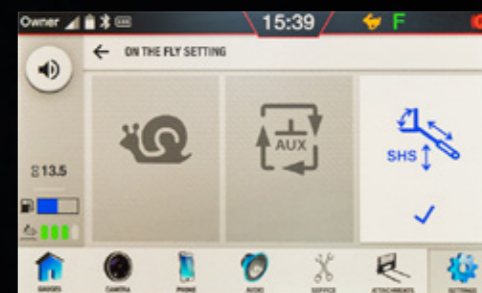
### Radio og playliste

Få direkte kontrol over dine favorit radiokanaler og din personlige musikplayliste på din telefon direkte fra skærmen på din MF TH teleskoplæsser.



### Indstillinger af maskinparametre

Alle oplysninger er umiddelbart tilgængelige på displays med intuitive indstillinger, der giver bedre komfort og produktivitet. De er nemme at aflæse og navigere i, så du kan styre instrumentbræt og alle maskinindstillinger: SHS (smart handling system), SMS (speed management system), styremåde og -justering, justering af ventilatorreversion, DPF-styring.



### Indstillinger for hydraulisk sekvens

SHS som standard (Smart Handling System). I skærmmenuen kan føreren indstille det maksimalt tilgængelige hydrauliske flow. Ved at justere det maksimale flow kan maskinen betjenes meget mere jævnt og præcist.



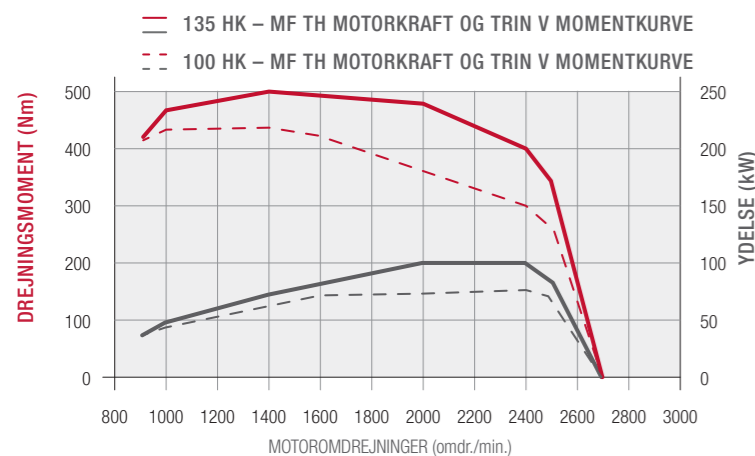
### Skærmstyringsknop

Denne automatiske kvalitetsfunktion giver nem navigation på displayet og er perfekt placeret lige foran joysticket. Med denne kan du navigere alle funktioner af terminalen: Du kan meget nemt modtage telefonopkald, styre radioen og vælge styremåde.

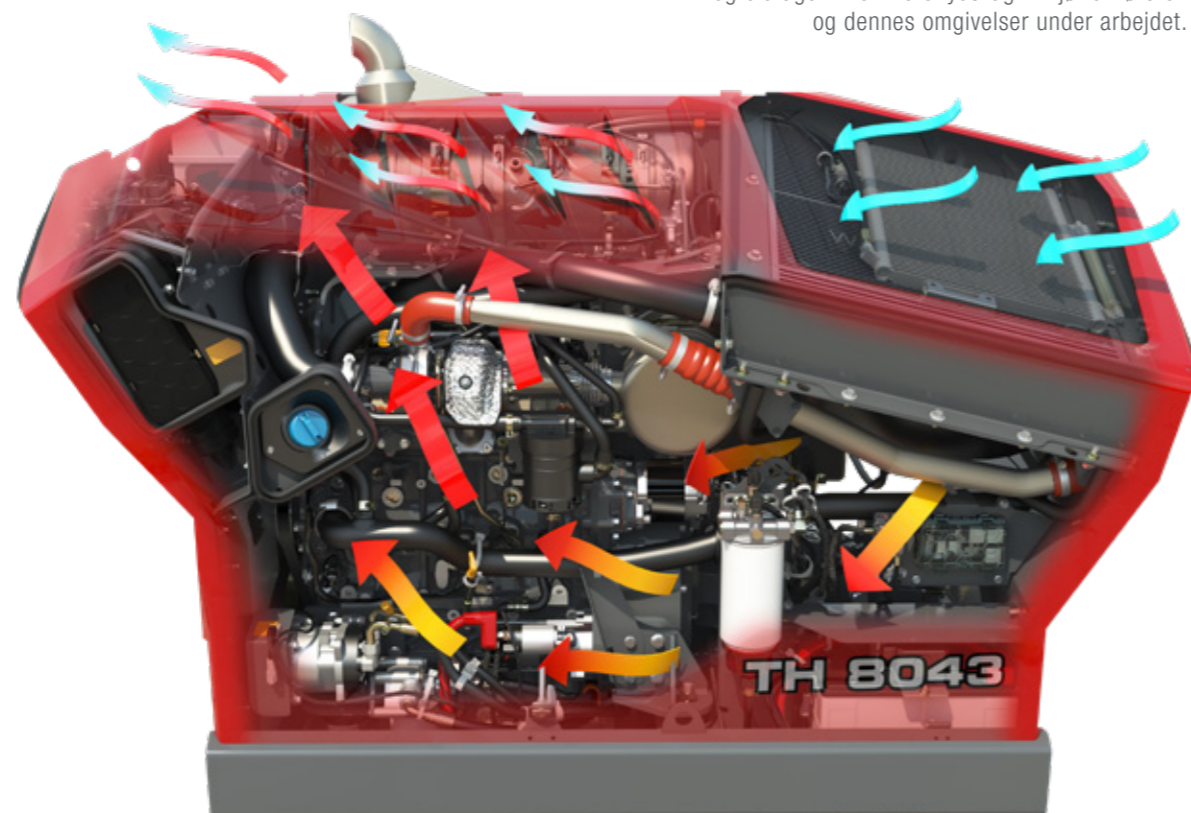
## DESIGNET TIL YDEEVNE

### ET SANDT UDTRYK FOR OMKOSTNINGSEFFEKTIV MOTORKRAFT

MF TH er gået sammen med den mest avancerede SCR-motorteknologi på markedet, der er suverænt førende hvad angår bæredygtighed, om at levere motorkraft og drejningsmoment i topklasse med de bedste ejeromkostninger i sin klasse.



Der fås masser af drejningsmoment ved opgaver, der kræver mere trækraft og effekt, så du kan arbejde ved lavere omdrejninger og spare brændstof. Motorkraften er øget op til 135 hk ved 2.000 omdr./min.



▲ En motorinstallation og et motorhjelmsdesign har reduceret motorens højde, så der opnås bedre udsyn i højre side. Den vandrette kølepakke giver optimal kølekapacitet.

## EFFEKTIV

## BÆREDYGTIGHED

Motor på 3,4 l med 4 cylindre øger fordelene ved det mest miljøvenlige system til forureningsfjernelse, der giver bedre luftkvalitet, minimerer klimaforandringer og bidrager til et mere lydsvagt miljø for føreren og dennes omgivelser under arbejdet.

### AUTOMATISK VENDBAR KØLERBLÆSER ▶

MF TH fås med en automatisk mulighed for at holde motoren ren, så der opnås optimal effektivitet. Den har hastighedsregulering afhængig af lufttemperaturen eller arbejder ved forud indstillet hastighed med automatisk valg af funktion via en knap på instrumentbrættet. Det giver bedre køling ved meget støvede forhold.



▲ Med en forstærket motorhjelms og større åbning har MF TH-modellerne også et system til åbning af motorhjelmen, der giver nem adgang ved vedligeholdelse.



## MF TH

### OVERSIGT OVER MOTORFORDELENE

- ▶ Højere effekt ved lavere motoromdrejninger giver højere effektivitet og et mere lydsvagt miljø
- ▶ DPF med passiv regeneration – ingen EGR
- ▶ Kraftig og effektiv med ECO-funktion
- ▶ Motoren er parallel med bommen, hvilket giver fremragende adgang og bedre udsyn i højre side
- ▶ Ukompliceret teknologi giver en mere produktiv arbejdsdag
- ▶ Automatisk kølerblæser som ekstraudstyr giver nem rengøring af kølepakke og optimal produktivitet



-40 %  
partikelreduktion



+5 HK  
motorkraft maks.



LAVE VEDLIGEHO-  
DELSEUDGIFTER



## GÅR IKKE PÅ KOMPROMIS

Systemet til forureningsfjernelse er placeret praktisk, så der opnås fremragende udsyn

## VÆLG MELLEM TO TRANSMISSIONER: HYDROSTATISK MED TO HASTIGHEDER ELLER KONTINUERLIG DYNA-CT-TRANSMISSION

Alle modellerne har hydrostatisk transmission med to hastigheder. Til modellerne MF TH.6534, MF TH.7038 og MF TH. 8043 kan du nu vælge mellem hydrostatisk med to hastigheder eller kontinuerlig Dyna-CT-transmission.



	MF TH.6030	MF TH.6534	MF TH.7030	MF TH.7035	MF TH.7038	MF TH.8043
<b>Transmissionstype</b>	Hydrostatisk	Hydrostatisk	Hydrostatisk	Hydrostatisk	Hydrostatisk	Hydrostatisk
<b>Hydrostatisk med to hastigheder</b>	●	●	●	●	●	●
<b>Dyna-CT</b>	-	○	-	-	○	○

- Standard
- Ekstraudstyr
- Ikke tilgængelig

## DESIGNET TIL STYRING

Uanset transmissionstype har alle modellerne multifunktionsjoystick. Det bruges til at betjene transmissionen og hydraulikken og også til at aktivere funktioner såsom bomflyde- og skovkrystefunktion, så der opnås endnu bedre arbejds effektivitet.

“Kontrol lige ved hånden.”



**Shuttle-styringskontakt**  
Ergonomisk placeret knap til frem/neutral/bak på bagsiden af joysticket

\* Ekstraudstyr til Efficient version

## POWER CONTROL VENDEGEARET

Det unikke Massey Ferguson Power Control-vendegear, der kommer fra MF traktorerne, giver nem tre i en-betjening.



### DU KAN:

- skifte mellem frem /bak
- hydrostatisk hastighedsændring: op og ned
- koble ud
- vælge neutral

OG HAVE HØJRE HÅND FRI TIL AT  
STYRE DIN HÅNDBETJENINGSOPGAVE.

En to-trins hydrostatisk transmission giver enkel og ukompliceret drift samt en højtydende effekt og kapacitet. Den kan køre op til 40 km/t med to mekaniske gear med to hydrauliske hastighedsområder, hvilket gør det muligt for dig at vælge den hastighed, der passer bedst til forholdene, og giver en fremragende ydelse ved vejtransport.

Den har desuden en krybefunktion, som er nem at indstille, til arbejdsforhold, der kræver lav hastighed ved højere motoromdrejninger, så der opnås større nøjagtighed og kontrol under f.eks. fejning, ensilagefordeling og halmspredning.

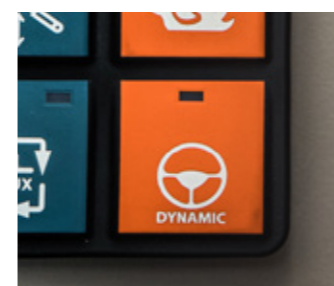
## DEN UKOMPLICEREREDE HYDROSTATISKE TRANSMISSION MED TO HASTIGHEDER



### GASHÅNDTAG – AUTO-FUNKTION

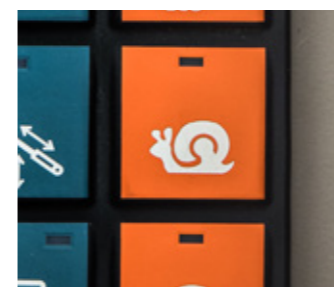
Hydrostatisk transmission gør det muligt at styre motoromdrejninger og kørehastighed individuelt. Med gashåndtaget kan føreren indstille konstante motoromdrejninger.

Derved opnås der højere omdrejninger og lavere hastigheder uden at skulle bremse. Når man går til neutral: Maskinen stoppes af transmissionen, uden at man skal bremse, mens motoromdrejningerne forbliver konstante. Det reducerer ejeromkostningerne og er en perfekt funktion til opgaver, der kræver højt og konstant hydraulikflow eller kontinuerlig pumpning, som f.eks. fodring af kvæg og fejning af gulve.



### “DYNAMIC DRIVE”-KØRETILSTAND

Skifter aggressivitet for shuttle og gashåndtagets reaktion. Afhængig af anvendelsesformål eller personlige præferencer kan du vælge din favorit køretilstand: Blød eller dynamisk.



### SMS – HASTIGHEDSSTYRINGSSYSTEM

Du kan nemt indstille en maksimumhastighed, bruge krybefunktion og aktivere det med en kontakt på sidepanelet (0 til 100 % med 1 % trin). Meget praktisk, når der kræves lav hastighed på steder med begrænset plads, da det giver større nøjagtighed med specialværktøj.

### OVERSIGT OVER FORDELENE VED MF TH TRANSMISSIONEN

- ▶ Hydrostatisk transmission giver enkel og jævn styring med to hydrostatiske gear under belastning
- ▶ Transmission med to hastigheder, hvilket giver stor kraft og høj ydeevne
- ▶ Vælg de bedste områder for ergonomisk styring af maskinen
- ▶ Maksimumhastigheden kan indstilles takket være krybegear. Dette er praktisk ved ensilagefordeling
- ▶ Gashåndtag til indstilling af konstante omdr./min.



HYDROSTATISK  
transmission med  
to hastigheder



20 %  
mere jævn end  
tidligere generation

# DYNA-CT: EN NY ÆRA FOR TRANSMISSIONSTEKNOLOGI

## SUVERÆN YDEEVNE OG KOMFORT

Oplev det ultimative inden for innovation med den nye kontinuerlige transmission, der har to hydrauliske motorer med markedets bedste skub- og trækraft uden at skulle skifte gear. Denne forbedring giver væsentligt større førerkomfort. Derudover har transmissionen avancerede funktioner, der giver ukompliceret kontrol.



# AVANCEREDE FUNKTIONER

UD OVER DE ORIGINALE FUNKTIONER (SÅSOM GASHÅNDTAG, DYNAMISK KØRETILSTAND OG SMS) HAR DYNA-CT-TRANSMISSIONEN AVANCEREDE FUNKTIONER.



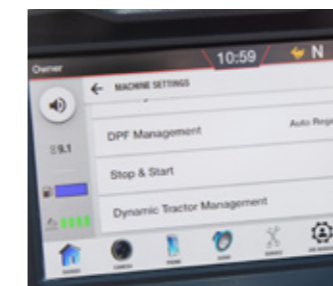
## FARTPILOT

Med dette kan du fokusere på dine opgaver og opnå ekstra komfort, uanset om du kører på vejen eller skal give dine kvæg foder om morgenen.



## STOP OG START

Spar brændstof og maskintimer ved at aktivere denne funktion. Motoren slukkes, når du ikke bruger MF TH teleskoplæsseren, og starter igen, så snart gashåndtaget eller joysticket aktiveres.



## DYNAMIC TRACTOR MANAGEMENT (DTM)

Automatisk styring af motorhastighed og transmission. Formålet er at spare brændstof ved højere hastigheder på vejen. Gaspedalen sætter et mål for hastigheden, og motorens omdrejninger tilpasses efter belastningen.



## BEGRÆNSNING AF MAKS. HASTIGHED

Du kan begrænse maksimumhastigheden for at opnå sikkerhed og kontrol, hvilket er perfekt til praktikanter eller betjening i områder med hastighedsbegrænsning.

## OVERSIGT OVER FORDELENE VED MF TH DYNA-CT-TRANSMISSIONEN

- ▶ Kontinuerlig transmission giver ekstra fleksibilitet og bedre arbejds effektivitet
- ▶ Virtuelle køreintervaller ved høj og lav hastighed erstatter en mekanisk reduktionsgearkasse, så der opnås større komfort, og du ikke behøver at skulle stoppe for at skifte gear
- ▶ Maksimal skub- og trækraft ved både lave og høje hastigheder
- ▶ Automatiske funktioner og arbejdstilstande, der giver større effektivitet og produktivitet



AVANCEREDE  
FUNKTIONER



- 3 dB  
i kabinen ved maks.  
hastighed

# MAKSIMAL PRODUKTIVITET, ADRÆTHED OG MANØVREDYGTIGHED

MF TH SERIEN ER EN SERIØS MASKINE, SOM DU IKKE KAN UNDVÆRE PÅ GÅRDEN.

MF TH serien håndterer opgaverne problemfrit og effektivt med de optimale adgangsforhold og den manøvredegtighed, du har brug for. De nye MF TH maskiner giver dig også den løftehøjde, du skal bruge, en lang rækkevidde og muligheden for at løfte tung nyttelast.

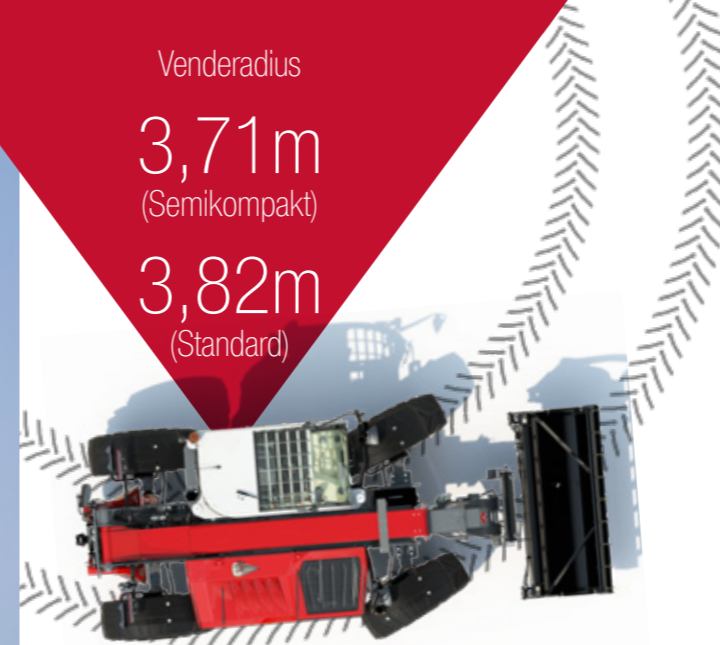
MF-teleskoplæsserne, der udmærker sig både hvad angår læsseopgaver, hvor du får masser af hydraulisk flow, og transport på vej ved 40 km/t\*, hvor kraft og komfort er vigtigt, har imponerende egenskaber, uanset om du skal håndtere baller eller afgrøder.



Venderadius

3,71 m  
(Semikompakt)

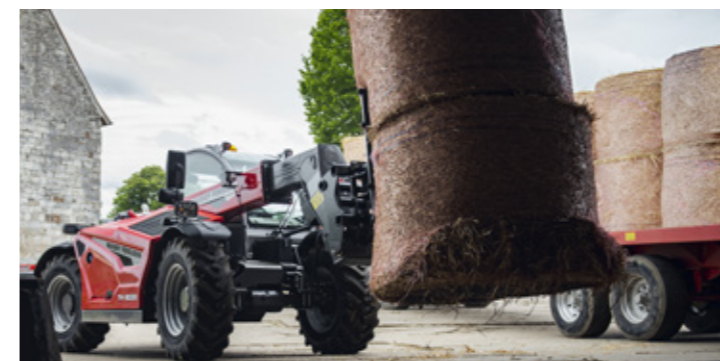
3,82 m  
(Standard)



## MANØVREDYGTIGHED

Valget af styremåde og designet med kortere totallængde giver imponerende manøvredegtighed takket være en mindre venderadius, der minimerer risikoen for skader på maskiner og bygninger, når der arbejdes på steder med begænset plads.

**AUTOMATISK BOMAFFJEDRING** fås som ekstraudstyr, hvilket øger førerkomforten betydeligt, for eksempel ved bugsering af en stor anhænger med halm ved 40 km/t\* under transport på vej.



## VÆLG DIN FORETRUKNE STYREMÅDE

På alle modellerne kan der vælges mellem fire styrefunktioner for optimal manøvredegtighed under alle driftsforhold. Det er nemt at skifte fra den ene funktion til den anden: Man skal blot vælge styrefunktionen ved at trykke på kontakten i kabinen.



TOHJULSstyring



FIREHJULSstyring – til minimale vendecirkler.



KRABBESTYRING – til effektiv fyldning og planering samt til arbejde langs mure og under snævre forhold.



HALV-KRABBESTYRING indstiller vinkel for baghjul – praktisk til opgaver som f.eks. ensilage eller rengøring af laden.

## KRAFTIG OG AVANCERET HYDRAULIK

### GIV DIN PRODUKTIVITET, KOMFORT OG SIKKERHED ET LØFT

Et stærkt og pålideligt hydrauliksystem er af afgørende betydning for din teleskoplæssers daglige produktivitet. Der er LS hydraulikventilstyringssystem på alle modeller.

Alle funktioner er elektrohydraulisk og proportional takket være LS hydraulisk system. Det er meget præcist og nemt at anvende og gør det muligt for dig at styre tre funktioner samtidig, hvilket øger produktiviteten og reducerer spildtid.

Der er optimalt hydraulikflow på alle modellerne med 100 l/min. på MF TH.6030, MF TH.7030 og MF TH.7035 modellerne samt et brancheførende flow på 190 l/min. på MF TH.6534, MF TH.7038 og MF TH.8043.

LS pumpen, der leverer 190 liter olie pr. minut på MF TH.6534, MF TH.7038 og MF TH.8043, giver fremragende kapacitet og ydeevne selv ved lave motoromdrejninger. Det betyder, at du kan arbejde ved betydeligt lavere motoromdrejninger, bruge mindre brændstof og opnå markant hurtigere arbejds gang.

Højtspecificeret bombetjening med fire elektrohydrauliske load sensing hydraulikventiler giver dig mulighed for at bruge tre funktioner samtidig med høj præcision. Automatisk bomaffjedring giver også fremragende komfort til alle transportopgaver. Dens aktivering er automatisk forbundet til maskinhastigheden. ▼

**NEM TIL- OG FRAKOBLING** takket være tilslutningsblokken og dens trykløsningsystem. Til mere krævende redskaber, såsom halmsnitte og foderskovle, kan der specificeres en el-ledning til 4. og 5. funktion.

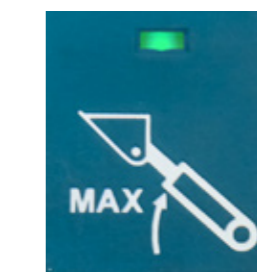


◀ **SKOVLRYSTEFUNKTION** er en funktion, der fås som ekstraudstyr sammen med bomsving på joysticket. Føreren kan nu nemt tømme redskabet for klæbende materiale ved at trykke på den blå kontakt og bevæge joysticket samtidig.

**MF SMART HANDLING SYSTEM.** Indstilling af min. og maks. højde, der er tilknyttet vinkelbommen.

**MAKSIMUMSHØJDE** – føreren kan nu nemt indstille maksimumshøjde for bomhoved ved at aktivere en kontakt på sidepanelet, når den ønskede højde er nået. Det giver større sikkerhed og komfort, når der arbejdes inde i en bygning eller med belastning, især for mindre øvede brugere.

Med **FUNKTIONEN RETUR TIL JORDEN** kan føreren indstille en arbejds højde. Når armen sænkes manuelt, trækker bommen sig selv tilbage, og bommen stopper, når arbejdspositionen er nået. Øget produktivitet, komfort og forhindring af skader på jord og redskab.



## KRAFTIG OG AVANCERET HYDRAULIK

VI TILBYDER DET PERFEKTE UDVALG AF REDSKABER TIL DIN MF TH TELESKOPLÆSSER, SÅ DU KAN HÅNDTERE ALLE TYPER OPGAVER.

### Skovle, grave og læsse

Håndter de tungeste grave- og materialeopgaver med vores robuste grave- og læsseskovle. De giver et godt udsyn over kanten, fremragende brydekraft ved gravearbejde og gør det nemmere og hurtigere at fylde skovlen. Tilgængelige i en række specifikationer med og uden tænder.

### Skovl, stor kapacitet

Øger produktiviteten takket være en større krængningsvinkel, der reducerer spild.

Brug den til at læsse korn på vognen eller til at distribuere kunstgødning.

### Overfaldsskovl

Det ideelle redskab til at opsamle og håndtere grus og jord med tilgroning, grene eller andre store materialer, der skal håndteres sikkert under transport.

### Overfaldsklo

Dette er en nem måde til at håndtere løs hø, strøelse og gødning på gården og andre steder. Brug universalgafflen alene eller med den hydrauliske gribeklo for større gribekraft.

### Pallegafler

Velegnede til håndtering af store materialer eller materiale i sække, såsom kunstgødning, såsæd eller dyrefoder. Vælg mellem faste eller sideforskydelige gaffler (med sideskift på den faste gaffelramme).

### Ballespyd

Brug den til effektiv transport og læsning af rundballer fra jorden op på en anhænger eller fodervogn.

### Ballegreb med rør

Alle de samme funktioner som vores ballegreb med tænder, men med to hydrauliske arme i form af runde rør, der sikrer et godt greb på enkeltballer.

### Ballegreb med tænder

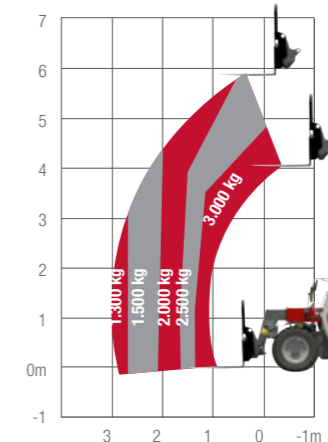
Transportér og læs op til to rundballer fra jorden op i anhænger eller fodervogn. De uafhængige hydrauliske arme, der hver er forsynet med fire tænder, giver et godt greb.



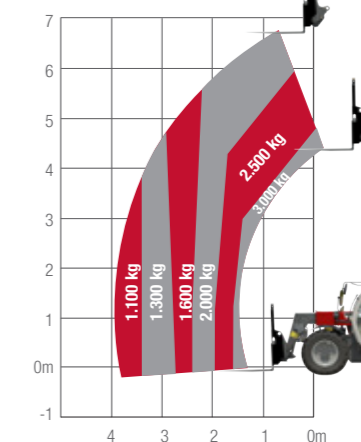
## NYE HØJDER AF LØFTE- KAPACITETER

EKSEMPLERNE VISER TYDELIGT, AT ALLE MODELLERNE HAR EN ENESTÅENDE LØFTEEVNE INDEN FOR DERES RESPEKTIVE KLASSE

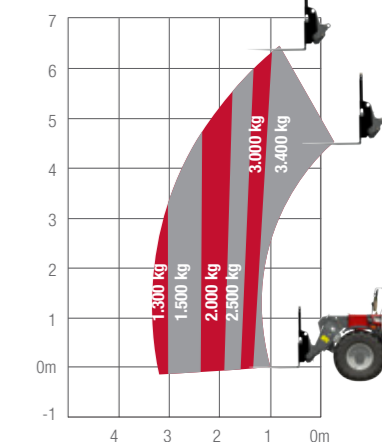
MF TH.6030



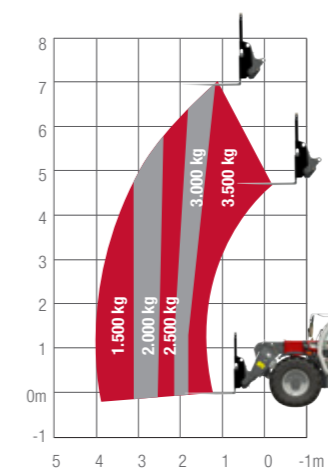
MF TH.7030



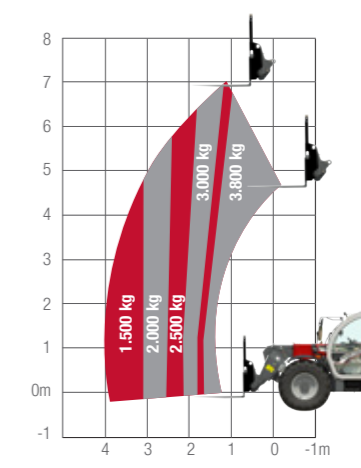
MF TH.6534



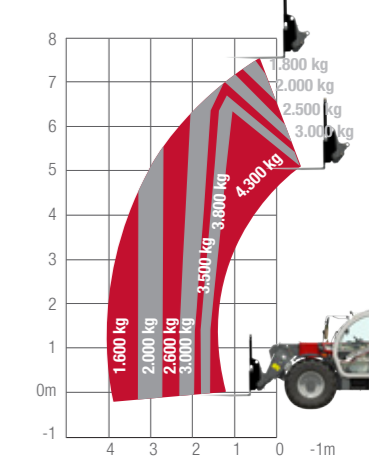
MF TH.7035



MF TH.7038



MF TH.8043



## DESIGNET TIL MAKSIMAL OPPETID

## BEDRE OPLEVELSE SOM EJER AF EN TELESKOPLÆSSER OG FULDSTÆNDIG RO I SINDET

Det kan være kompliceret at købe, eje og vedligeholde landbrugsmaskiner. Derfor er det særdeles vigtigt, at du har den helt rigtige backup og support for at få ro i sindet. Som Massey Ferguson kunde er du sikker på individuelt tilpasset, imødekomende og venlig support fra vores netværk af forhandlere med specialviden og indgående kendskab til din forretning.



# MFcare

## FÅ UDGIFTER, DER LIGGER FAST, OG GARANTI FOR OPTIMAL YDEEVNE TIL DIN MF TH MED MF CARE.

Aftaler med MF Care service og udvidet reklamationsret er fleksible, så de passer til dine krav vedrørende betaling og driftstimer. Regelmæssig service sørger for forebyggende vedligeholdelse – udbedring af fejl, inden de udvikler sig til problemer, hvilket er med til at reducere spildtid. Fuld forhandler-servicehistorik, der bruger originale AGCO Parts-dele, øger også gensalgsværdien for din maskine.

- ▶ Bibehold den maksimale gensalgsværdi for din traktor
- ▶ Fleksible vilkår og langsigtede prispakker
- ▶ Fås op til 12 måneder efter registrering
- ▶ Erfarne MF-teknikere yder service på stedet eller på værkstedet

	SILVER	GOLD
<b>DETALJER</b>	SERVICEKONTRAKTER MED REGELMÆSSIG VEDLIGEHOLDELSE Servicepakken omfatter alt foreskrevet vedligeholdelsesarbejde på baggrund af faste priser.	UDVIDET GARANTI Giver ekstra sikkerhed mod reparationsomkostninger (undtagen slid). Der tilbydes takster med eller uden selvrisiko som tilkøb.
<b>MASKINTYPE</b>	Alle	Alle
<b>REGELMÆSSIG VEDLIGEHOLDELSE*</b>	✓	✓
<b>REPARATIONSOMKOSTNING</b>	–	✓
<b>SELVRISIKO</b>	–	Afhænger af markedsforholdene

\* Den listeprijs, der er angivet af AGCO, henviser udelukkende til den udvidede reklamationsret og indeholder ikke vedligeholdelse.  
– ikke tilgængelig

### MASSEY FERGUSON TILBYDER ET OMFATTENDE, EFFEKTIVT UDVALG AF SERVICEYDELSER

 6.000 timer 5 år	 3.000 timer 5 år	 50.000 baller 5 år	 6.000 timer 5 år	 2.000 timer 3 år Kun ISOBUS-kompatible maskiner	 25.000 baller 3 år
---	---	---	---	---	---

## MF TH TELESKOPLÆSSERNE ER DESIGNET TIL AT GIVE HURTIG, UPROBLEMATISK, NEM OG OMKOSTNINGSEFFEKTIV RUTINEMÆSSIG DAGLIG VEDLIGEHOLDELSE.

Mindre spildtid – mere arbejde fra hånden  
Hurtig, ukompliceret og nem rutinemæssig vedligeholdelse takket være den parallelle motorinstallation. Ukompliceret og enkel servicering takket være velplacerede servicepunkter gør det nemt at vedligeholde teleskoplæsseren og giver dig mere tid i marken.

▶ Sideåbning af motorhjelmen giver dig bred, åben adgang til motoren, luftfilteret, kølesystemet og airconditionssystemet, så du hurtigt kan vedligeholde alle de vigtigste punkter.



▶ Luftfilteret er nemt at afmontere, så du kan efterse og rengøre det. Hvis det er nødvendigt, kan der fås en automatisk reversibel blæser som ekstraudstyr. Du blæser ganske enkelt støv, halm og andet materiale ud, der sætter sig fast i kølepakken.



▶ Det er nemt at hæve motorhjelmen og efterse motoren og køleren. Alle punkter til rutinemæssig vedligeholdelse for motor, hydraulik og transmission er nemme at finde og dermed hurtige og enkle at vedligeholde.



▶ Diesel og AdBlue®-tankene er nemme at fylde fra jorden.





THE  
PERFECT  
FIT

## RESERVEDELE OG SERVICE

FRA DET ØJEBLIK, DU KØBER DIN  
MASSEY FERGUSON MASKINE,  
MODTAGER DU SUPPORT OG  
EKSPERTISE FRA VORES

### EFTERMARKEDSTEAM.

Vi er altid klar til at øge din indtjening og effektivitet.

Vi leverer alt det, du skal bruge til din maskine,  
så den yder optimalt.



## DINE MASKINEKSPERTER

Du kan stole på, at din Massey Ferguson forhandler kan servicere, vedligeholde og reparere din maskine og rådgive dig om det nyeste tilbehør og de nyeste udskiftningsdele.

Din Massey Ferguson forhandler kan levere alle de produkter, du skal bruge, lige fra smøremidler og batterier til AdBlue® og plejesæt.

Med dygtige teknikere og ekspertmedarbejdere kan vores forhandlere altid levere fremragende kundeservice.



## ORIGINALE DELE, ORIGINAL VÆRDI

Originale kvalitetsreservedele fra AGCO Parts med den bedste tilgængelighed i sin klasse giver suveræn værdi. Fremstillet, så de passer perfekt til din Massey Ferguson. Udviklet til at beskytte din maskines værdi og din driftstid.

AGCO Parts er dækket af 12 måneders reklamationsret, herunder arbejdstimer ved montering hos en Massey Ferguson forhandler.



## AGCO FINANCE

DIN PARTNER I UDVIKLINGEN  
AF DIN FORRETNING.

Ved at levere finansielle ydelser for Massey Ferguson hjælper vi dig med at købe dit MF udstyr gennem vores skræddersyede finansierings- og forsikringsløsninger, så du får mulighed for at bruge eller eje verdens bedste landbrugsudstyr.

**100 % PÅLIDELIGHED:** 30+ års erfaring inden for landbrugsbranchen i hele verden.

**100 % PRAKTISK:** Praktisk gennem din lokale MF forhandler.

**100 % PARTNERSKAB:** Vi yder dig support hele vejen i din forretningscyklus.



## MASSEY FERGUSON KOLLEKTIONEN

NU KAN DU SE LIGE SÅ ELEGANT  
UD SOM DIN MASSEY FERGUSON.

Vi har et eksklusivt udvalg af kvalitetsprodukter, der passer til dig og dine aktiviteter.

Find ud af, hvad vi har ved at logge ind på vores online-shop:

[Shop.MasseyFerguson.Com](http://Shop.MasseyFerguson.Com)

For ovennævnte supportpakker gælder nationale vilkår og betingelser. Bemærk, at ikke alle pakker er tilgængelige på alle markeder.

Spørg din lokale MF-forhandler.

## GØR MF TH HELT PERSONLIG OG LIGE SÅ INDIVIDUEL SOM DIT LANDBRUG

	MF TH.6030 MF TH.7030		MF TH.6534 MF TH.7035 MF TH.7038 MF TH. 8043		MF TH.6534 Dyna-CT MF TH.7038 Dyna-CT MF TH. 8043 Dyna-CT		
<b>MOTOR</b>	ESS	EFF	ESS	EFF	EXC	EFF	EXC
Automatisk hovedafbryder	●	●	●	●	●	●	●
Integreret cyklon luft-forfilter	●	●	●	●	●	●	●
Automatisk reversibel blæser	–	●	–	●	●	●	●
<b>TRANSMISSION</b>							
Hydrostatisk (40 km/t)	●	●	●	●	●	●	●
Præcisionspedal	●	●	●	●	●	●	●
Power Control vendegeare (tre funktioner)	●	●	●	●	●	●	●
Knap til frem/neutral/bak med joystick	●	●	●	●	●	●	●
Hastighedskontrolsystem	●	●	●	●	●	●	●
Elektrisk parkeringsbremse	●	●	●	●	●	●	●
Transmission dynamisk tilstand	●	●	●	●	●	●	●
Gashåndtag med pedalstyring af hastighed	○	●	○	●	●	●	●
Stop/start	–	–	–	–	–	●	●
Dynamic Tractor Management (DTM)	–	–	–	–	–	●	●
Fartpilot	–	–	–	–	–	●	●
Begrænsning af maks. hastighed	–	–	–	–	–	●	●
<b>HYDRAULIK</b>							
Alle hydraulikfunktioner proportionale og elektrohydrauliske	●	●	●	●	●	●	●
Bom 3. funktion med justerbart flow	●	●	●	●	●	●	●
Mekanisk redskabsfæste	●	●	●	●	●	●	●
Hydraulisk redskabsfæste	○	○	○	○	●	○	●
Dæmpning af bomstop	●	●	●	●	●	●	●
Smart Handling System (SHS)	●	●	●	●	●	●	●
Automatisk bomophæng	○	●	○	●	●	●	●
Automatisk bomaffjedring, bomsving og skovrystefunktion	–	○	–	○	●	○	●
Kontinuerligt 3. funktionsflow	●	●	●	●	●	●	●
Automatisk 3. funktion (indstilling af flow og tid)	–	○	–	○	●	○	●
Bomhoved 4. og 5. funktion (forudtilsluttet)	○	○	○	○	●	○	●
Indstilling af maks. og min. vinkel for bom	●	●	●	●	●	●	●
Bageste hydraulik linje	–	○	–	○	○	○	○

	MF TH.6030 MF TH.7030		MF TH.6534 MF TH.7035 MF TH.7038 MF TH. 8043		MF TH.6534 Dyna-CT MF TH.7038 Dyna-CT MF TH. 8043 Dyna-CT		
<b>KABINE</b>	ESS	EFF	ESS	EFF	EXC	EFF	EXC
Udtagelig gulvmåtte	●	●	●	●	●	●	●
Sæde med mekanisk affjedring	●	–	–	–	–	–	–
Luftaffjedret sæde	○	●	●	○	–	○	–
Luftaffjedret sæde (varme og automatisk indstilling)	–	–	–	●	●	●	●
Luftaffjedret sæde (varme og automatisk indstilling) og joystick på armlæn	–	–	–	○	●	○	●
Aircondition	○	○	○	○	●	○	●
Telefonholder + USB-stik	●	●	●	●	●	●	●
Antenne og højttalere	●	●	●	●	●	●	●
Radio / Front Aux-in / Bluetooth / USB-tilslutning DAB	○	●	○	●	–	●	–
5" terminal med farveskærm	●	●	●	●	–	●	–
7" terminal med farveskærm, telefonfunktion, radio og opgavestyring	–	○	–	○	●	●	●
Visker til tagrude	●	●	●	●	●	●	●
Sidelæns vinduesvisker med vasker	–	–	–	○	●	○	●
Elektrisk spejl med afslipning i højre side	–	○	–	○	○	○	○
Roterende advarselsblink og backup-alarm	●	●	●	●	●	●	●
Alarm for hvid støj	○	○	○	○	○	○	○
Frokostkasse	–	–	–	–	●	–	●
<b>STYRESYSTEM</b>							
Fire styrefunktioner med automatisk sporing	●	●	●	●	●	●	●
Foraksel med differentiale ved 45 % begrænset slip	–	–	●	●	●	●	●

ESS = Essential version  
EFF = Efficient version  
EXC = Exclusive version

● Standardudstyr  
○ Ekstraudstyr  
– Ikke tilgængelig

	MF TH.6030 MF TH.7030		MF TH.6534 MF TH.7035 MF TH.7038 MF TH. 8043		MF TH.6534 Dyna-CT MF TH.7038 Dyna-CT MF TH. 8043 Dyna-CT		
<b>ANDET UDSTYR</b>	ESS	EFF	ESS	EFF	EXC	EFF	EXC
Beskyttelsesgitter til forrudevisker (foran og tag)	○	○	○	○	○	○	○
Arbejdslys	●	●	●	●	●	●	●
Arbejdslys på bom	○	○	○	○	●	○	●
LED-lygter til kørsel på vej	–	○	–	○	○	○	○
LED-arbejdslygter	–	○	–	○	●	○	●
Værktøjskasse	○	○	○	○	○	○	○
Hydraulisk anhængerbremse, enkeltlinje	○	○	–	–	–	–	–
Hydraulisk anhængerbremse, dobbeltlinje	–	–	○	○	○	○	○
Trækbojle	●	●	●	●	●	●	●
Trækgaffel med hurtig højdeindstilling	○	○	○	○	○	○	○
Automatisk trækgaffel med hurtig højdeindstilling	○	○	○	○	○	○	○
Hydraulisk pickuptræk	○	○	○	○	○	○	○
<b>SKOVL</b>							
Graveskovl	○	○	○	○	○	○	○
Skovl til let materiale	○	○	○	○	○	○	○
Pallegaffel	○	○	○	○	○	○	○
Ballespyd	○	○	○	○	○	○	○
Overfaldsskovl	○	○	○	○	○	○	○
Overfaldssklo	○	○	○	○	○	○	○
Ballegreb (tænder eller rør)	○	○	○	○	○	○	○

Alt, hvad der er muligt, er blevet gjort for at sikre, at oplysningerne i dette dokument er så nøjagtige og aktuelle som muligt. Der kan dog forekomme unøjagtigheder, fejl eller udeladelser, og enkeltheder i specifikationerne kan til enhver tid ændres uden varsel. Alle specifikationer bør derfor bekræftes hos din Massey Ferguson-forhandler inden et eventuelt køb.

## TEKNISKE SPECIFIKATIONER

Læsekapacitet (standard EN 1459: 1998 Annex B)		MF TH.6030	MF TH.7030	MF TH.6534	MF TH.7035	MF TH.7038	MF TH.8043			
<b>MAKS. LØFTEKAPACITET</b>										
ved jorden	kg	3.000	3.000	3.400	3.500	3.800	4.300			
ved fuld løftehøjde	kg	2.500	2.000	3.400	3.500	3.800	2.600			
ved belastningskonfiguration længde 2 m ved højde 4 m	kg	2.000	2.000	3.000	3.000	3.000	3.000			
Trækkraft	kN	3.600	3.600	6.200	6.200	6.200	7.000			
Maks. løftehøjde	m	5,9	6,7	6,5	7	7	7,5			
Rækkevidde frem – bom trukket ud	m	3,13	3,9	3,4	4	4	4,1			
<b>HYDRAULISK SYSTEM</b>										
Bom – tandhjulspumpekapacitet	l/min.	100	100	190	100	190	190			
<b>TRANSMISSION</b>										
Type		Hydrostatisk		Hydrostatisk	Dyna-CT	Hydrostatisk	Hydrostatisk	Dyna-CT	Hydrostatisk	Dyna-CT
Mekaniske gear		–	–	2	-	2	2	-	2	-
Hydraulikhastigheder		2	2	2	-	2	2	-	2	-
1. gear hastighed*	km/t	9,7	9,7	6	40	6	6	40	6	40
2. gear hastighed*	km/t	40	40	12	-	12	12	-	12	-
3. gear hastighed*	km/t	–	–	18	-	18	18	-	18	-
4. gear hastighed*	km/t	–	–	40	-	40	40	-	40	-
<b>MOTOR</b>										
Slagvolumen/antal cylindere	l/antal	3,4/4	3,4/4	3,4/4	3,4/4	3,4/4	3,4/4			
Indsprøjtning		Commonrail	Commonrail	Commonrail	Commonrail	Commonrail	Commonrail			
ISO hk ved 2.400 omdr./min.	hk	100	100	135	100	135	135			
Maks. drejningsmoment (ISO 14396)	Nm	430	430	500	430	500	500			
Kapacitet på brændstoftank	liter	115	115	138	138	138	138			
<b>DÆK</b>										
Standard		405/70 R 20	405/70 R 20	460/70R24	460/70R24	460/70R24	460/70R24			
Ekstraudstyr		400/70 R 24	400/70 R 24	500/70R24	500/70R24	500/70R24	500/70R24			
Oliebads										
<b>VÆGTE</b>										
Vægt uden redskab, 24" dæk	kg	5.555	5.920	6.635	7.415	7.530	8.180			
<b>CYKLUSTID (SEK.) VED MAKS. OMDR./MIN</b>										
Løftetid		5,3	5,3	4,9	8	4,9	6,5			
Sænkningstid		4	4	4,3	6	4,3	5			
Teleskopet føres ud		5	6,3	3,7	7,1	4,8	5			
Teleskopet føres ind		3,6	4,2	4	6,5	4,9	4,5			
Vipningstid		2,5	2,5	2,3	3	2,3	2,3			
Tømningstid		2,4	2,4	2,5	2,7	2,5	2			

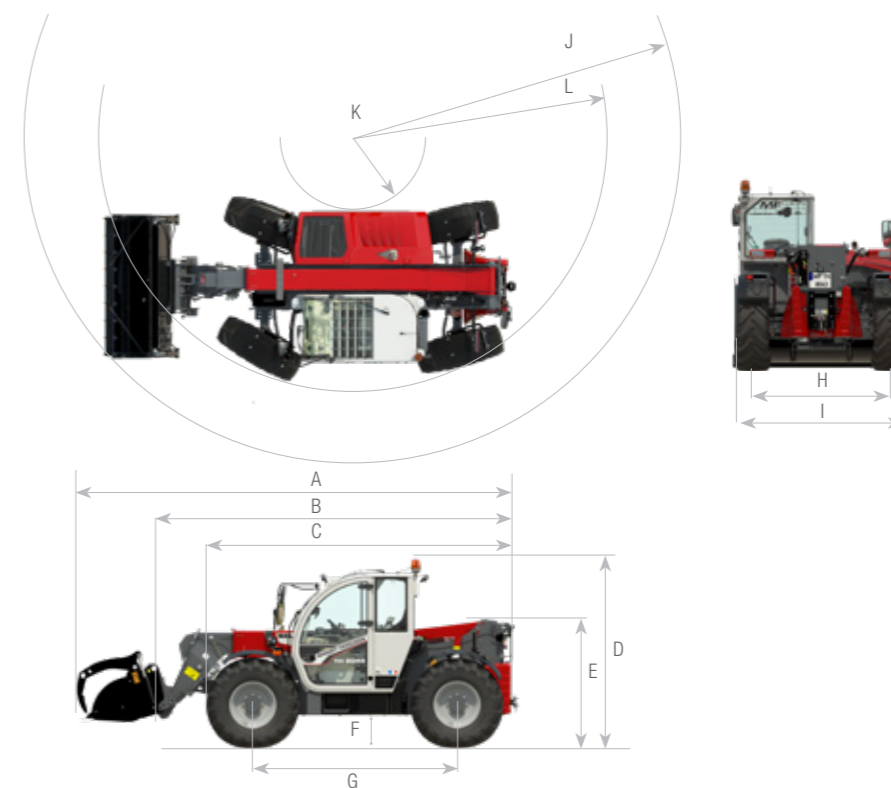
\*maskine med specificeret maks.hastighed

## Dimensioner

	MF TH.6030	MF TH.6030	MF TH.7030	MF TH.7030	MF TH.6534*	MF TH.7035+ MF TH.7038*	MF TH.8043*
	Standardførerhus	Lavt førerhus	Standardførerhus	Lavt førerhus			
A	5.712		6.240		5.874	6.074	6.180
B	4.507		5.063		4.669	4.869	4.975
C	4.035		4.185		4.145	4.145	4.246
D	2.334*/2.250**	2.184*/2.100**	2.334*/2.250**	2.184*/2.100**	2.457	2.457	2.457
E	1.671*/1.587**		1.671*/1.587**		1.752	1.752	1.770
F	348*/264**		348*/264**		430	430	430
G	2.820		2.820		2.870	2.870	2.870
H	1.666		1.666		1.895	1.895	1.895
I	2.100		2.100		2.300	2.300	2.300
J	4.817*/4.689**		5.090*/4.975**		4.800	4.944	4.901
K	1.556*/1.383**		1.556*/1.383**			1.111	
L	3.875*/3.717**		3.875*/3.717**			3.714	

Alle mål er angivet i mm

\* 24" dæk \*\* 20" dæk



**EN NY ÆRA**  
**FOR ENKLE OG PÅLIDELIGE**  
**TELESKOPLÆSSERE**  
**TIL LANDBRUGET**





[www.MasseyFerguson.dk](http://www.MasseyFerguson.dk)

[www.facebook.com/MFDanmark](https://www.facebook.com/MFDanmark)

[x.com/MF\\_EAME](https://x.com/MF_EAME)

[Instagram.com/MasseyFergusonGlobal](https://www.instagram.com/MasseyFergusonGlobal)

[www.YouTube.com/MasseyFergusonGlobal](https://www.YouTube.com/MasseyFergusonGlobal)



MASSEY FERGUSON® er et globalt varemærke under AGCO.  
© AGCO SAS. 2025 | A-DA-17378 | Dansk



MASSEY FERGUSON

BORN TO FARM