

СЕРИЯ MF TH

100-135 К.С.

ТОВАРОПОДЕМНОСТ: 3000 кг – 4300 кг

ВИСОЧИНА НА ПОВДИГАНЕ: 5,90 м – 7,50 м

**НОВА ЕРА
НА ОПРОСТЕНИ
И НАДЕЖДНИ
СЕЛСКОСТОПАНСКИ
ТЕЛЕСКОПИЧНИ
ТОВАРАЧИ**



MASSEY FERGUSON

BORN TO FARM

MF TH – НОВА ЕПОХА

НА ОПРОСТЕНИ И НАДЕЖДНИ
СЕЛСКОСТОПАНСКИ
ТЕЛЕСКОПИЧНИ ТОВАРАЧИ

Всеки, който купува телескопичен товарач MF днес, ще очаква той да отговаря на най-новите стандарти на работа. Очаква да съчетава най-доброто от съвременните технологии с комфорт, простота, ергономия, лесна употреба и качество ден след ден във фермата.

Това е телескопичен товарач, който включва в себе си целия ни производствен опит в земеделието. Тъй като разбираме вашите нужди в областта на земеделието, ние ви предлагаме истински селскостопански телескопичен товарач, поддържан от действителна мрежа от ексклузивни търговски представители в областта на селското стопанство, която да ви даде възможност да продължите с най-трудните за извършване операции.



2 ПОЛУ-
КОМПАКТНИ
МОДЕЛА

08

ВАШИЯТ КОМАНДЕН ЦЕНТЪР

18

10 ВАШЕТО УДОБНО
РАБОТНО МЯСТО
ОБСТАНОВКА В КАБИНАТА

30 МОЩНА И
ИНТЕЛИГЕНТНА
ХИДРАВЛИКА

СЪЗДАДЕН ЗА МАКСИМАЛНО
ВРЕМЕ НА АКТИВНО
ПОЛЗВАНЕ
УСЛУГИ И ПОДДРЪЖКА НА КЛИЕНТИ

34

Постигнете нови висини	4
Вашият MF TH с един поглед	6
MF TH.6030 и MF TH.7030	8
Кабината – Посветено на удобството и безопасността	10
Малките подробности с голямо значение	13
Създадено за вас – Пакети с характеристики	16
MF TH 7" дисплей - направен за контрол	18
Създаден за производителност – Двигателят	20
Избор на две трансмисии	22
Максимална производителност, подвижност и маневреност	28
Мощна и интелигентна хидравлика	30
Създаден за максимално време на активно ползване	34
Части и обслужване	36
Персонализирайте MF TH – Таблици с характеристики	38

ПРОЕКТИРАН ОТ ФЕРМЕРИ ЗА ФЕРМЕРИ

Нашите телескопични товарачи са специално създадени за упорита работа. Навсякъде, където имате нужда от бързо и компактно решение за много приложения, серията MF TH има капацитета да изпълнява.

Загребване на силаж и оборски тор, повдигане на бали и торби с торове, смяна на фураж и почистване на навеси. Мощната, прецизна хидравлика позволява лесна работа при повдигане на тежки товари.

Работата в тесни сгради често може да бъде трудна. Телескопичните товарачи от серията MF TH са изключително маневрени с четири режима на управление и с опциите на полукompактните машини MF TH.6030 и MF TH.7030. Получете нужната гъвкавост – в това число цялостна видимост и прецизна работа.

Изисква се минимално обслужване, което означава, че почти няма време на престой!

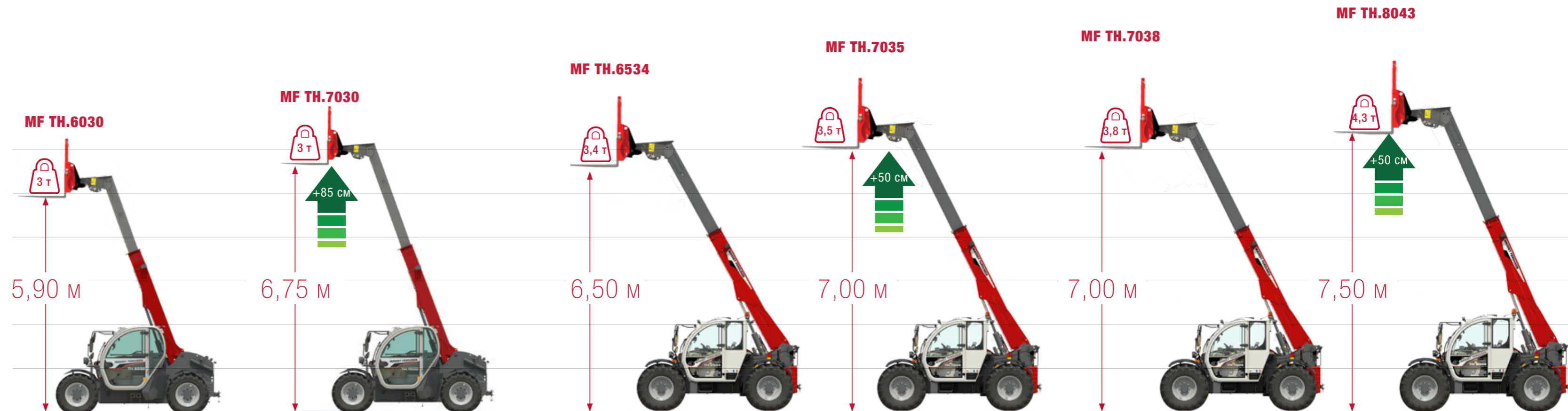
ВАЖНА ЧАСТ ОТ ВАШИЯ РАБОТЕН ДЕН!

ПОСТИГНЕТЕ НОВИ ВИСИНИ!

ВИЖТЕ ПАРАМЕТРИТЕ,
С КОИТО СЕ
ВЪРШИ РАБОТА

Управлявайки задачите без усилие и ефективно, серията MF TH ви осигурява необходимата оптимална достъпност и маневреност. Тази гама предоставя също и по-голяма височина на повдигане, дълъг обсег и възможност за повдигане на тежки товари. С правилното закрепване, серията MF TH може да постигне първостепенни експлоатационни качества в голямо разнообразие от приложения в селското стопанство.

**СЕРИЯТА MF TH: ВАШИЯТ
СЕЛСКОСТОПАНСКИ
ТЕЛЕСКОПИЧЕН ТОВАРАЧ**



КОМПАКТНИ МОДЕЛИ

Полукомпактни размери 2,1 м x 2,1 м за лесен достъп и до най-тесните пространства, 100 к.с. за оптимално съотношение мощност и тегло, 100 л/мин за лесна и прецизна работа.



СТАНДАРТНИ МОДЕЛИ

Повече мощност на двигателя и дебит на хидравлично масло за най-взискателните приложения за манипулиране и транспортиране, 135 к.с. и 190 л/мин хидравличен поток за намален пълен работен цикъл в комбинация с кабина, предлагаща превъзходно удобство, ергономия и видимост.



ВАШИЯТ MF TH С ЕДИН ПОГЛЕД

ВДИГА ЛЕТВАТА ПО-ВИСОКО!

С гигантски скок в ефективността, продуктивността, видимостта, ергономията, удобството, време на циклите и лесна употреба, MF TH е напълно трансформиран. Това не е просто обновяване. Това е пробив.

ИЗБОРЪТ МЕЖДУ ШЕСТТЕ НАЛИЧНИ МОДЕЛА ЩЕ Е СРЕД НАЙ-ДОБРИТЕ, КОИТО МОЖЕТЕ ДА НАПРАВИТЕ.

МОДЕЛИ	MF TH.6030	MF TH.7030	MF TH.6534	MF TH.7035	MF TH.7038	MF TH.8043
МАКС. ВИСОЧИНА НА ПОВДИГАНЕ	5,9 м	6,75 м	6,5 м	7,0 м		7,5 м
МАКС. ТОВАРОПОДЕМНОСТ	3000 кг		3400 кг	3500 кг	3800 кг	4300 кг
ХИДРАВЛИЧЕН ПОТОК	100 л/мин		190 л/мин	100 л/мин	190 л/мин	
МАКС. МОЩНОСТ	100 к.с.		135 к.с.	100 к.с.	135 к.с.	
ТРАНСМИСИЯ	Хидростатична двустепенна		Хидростатична двустепенна или Дула-СТ	Хидростатична двустепенна	Хидростатична двустепенна или Дула-СТ	

► **Бързи хидравлични съединители** за ускорена, ефективна и лесна смяна на оборудването с електрическа линия на стрелата за 4-та и 5-та електрически функции (по избор) – вижте подробности на стр.30

► **Пълна селекция от инвентари, които могат** да изпълнят всички необходими задачи – вижте подробности на стр.32

► **Мощни и горивно ефективни двигатели.** Сега с мощност до 135 к.с. за по-голяма производителност, ефективност и най-тиха обстановка. Лесен достъп за ежедневна поддръжка и опция за автоматичен инвертор за по-голяма надеждност и дълготрайност – вижте подробности на стр. 20

► **Изборът между две трансмисии: хидростатична двустепенна или Дула-СТ непрекъснатата трансмисия** предлага комфорт, точност, лекота на използване, плавна работа и най-добрата в класа си прецизност - вижте подробности на стр. 22

► **Автоматична ръчна спирачка** за по-голяма безопасност и производителност

► **Ефективно автоматично окачване на стрелата и Cushion Retract** Окачването на стрелата се предлага за всички модели за максимален комфорт при транспорт. Прибирането с регулируем пневматичен амортизатор (Cushion Retract) е стандартно достъпно за всички модели за по-голям комфорт за оператора, което позволява на стрелата да се прибере безпроблемно с намалена / контролирана скорост

► **Интелигентна и мощна хидравлика** Всички модели са стандартно оборудвани с блок за отчитане на натоварването. Възможно е да се извършват няколко функции едновременно. Сега до 190 л/мин CCLS хидравличен поток – вижте подробности на стр. 30

► **Ненадмината товароподемност** от стрелата с висока якост – до 7,50 м височина и 4300 кг

► **Ненадминат комфорт, ергономия и видимост** Обстановката в кабината на серията MF TH е оборудвана с най-високите нива на комфорт и управление, с максимална видимост във всички посоки благодарение на кривата форма на кабината на MF TH.6534, MF TH.7035, MF TH.7038 и MF TH.8043, както и най-ниския дизайн на капака на двигателя. Сега можете да избирате между три пакета характеристики – вижте повече на стр. 10

► **Четири полуавтоматични избираеми режима на управление,** които осигуряват оптимална маневреност при всички работни условия – вижте повече на стр. 29



ВИРТУАЛНА РЕАЛНОСТ



ИЗПОЛЗВАЙТЕ СВОЯ СМАРТФОН, ЗА ДА ВЛЕЗЕТЕ В MF TH



◀ **СТЪПКА 1**
Използвайте приложение за четене на QR код. Изтеглете го безплатно от iTunes или от Android Play store.



◀ **СТЪПКА 2**
Отворете приложението и сканирайте този QR код...



◀ **СТЪПКА 3**
...и влезте в своя телескопичен товарач Massey Ferguson.
Изпитайте eXperience в 2D, като местите смартфона си във всички посоки или използвате пръстите си.



◀ **СТЪПКА 4**
Изживейте напълно VR 3D Experience, като кликнете върху специалната икона и използвате в комбинация с VR очила.

MF TH.6030 & MF TH.7030

КОМПАКТНИ РАЗМЕРИ, ИЗКЛЮЧИТЕЛНА МАНЕВРЕНОСТ

АКО ТЪРСИТЕ КОМПАКТНА МАШИНА, КОЯТО ВСЕ ПАК МОЖЕ ДА СЕ СПРАВИ С НАЙ-ТРУДНИТЕ ЗАДАЧИ, MF TH.6030 И MF TH.7030 СА ИДЕАЛНИЯТ ИЗБОР.

Полукомпактната им конструкция, две позиции на кабината и отлична маневреност осигуряват несравнима ефективност в тесни зони, като тесни хамбари и сгради за птици.

Тези телескопични товарачи могат да се похвалят с огромна товароподемност с допълнителната полза да бъдат по-компактни от съответните им по-големи модели и удобни поради окачването на кабината като стандартно оборудване.

до **3Т**
капацитет на
повдигане

2,82 М



5,9 М или
6,75 М
височини



2,10 М или
2,34 М



За по-безпроблемна работа при прибиране на стрелата всички MF TH са оборудвани със система за демпфирано прибиране.

Отличната маневреност осигурява безпроблемни работни дни за максимална производителност. Просторната кабина и удобната зона на оператора с напълно пропорционален лост за управление позволяват безпроблемна работа.

Две позиции на кабината за максимална гъвкавост, включително ниска позиция за работа в тесни сгради. Идеално за работни места, където мястото е ограничено. Компактният дизайн означава, че тези модели могат да влизат и излизат от много тесни зони, без да губят видимост и маневреност.





ПОСВЕТЕНО НА
**УДОБСТВОТО И
БЕЗОПАСНОСТТА**

КАБИНАТА КОМФОРТ, ВИДИМОСТ, БЕЗОПАСНОСТ И КОНТРОЛИ

От началото на съвременния тракторен дизайн кабината на Massey Ferguson е известна със своето превъзходство и максимално удобство. По-добрата работна среда на оператора се състои от просторен интериор на кабината с отлична видимост на всички оператори и намалено ниво на шума. Разположението на кабината е изключително ергономично; управлението и инструментите са лесни за използване и са проектирани така, че да улеснят управлението на приложенията. Защото знаем, че по-продуктивният оператор създава повече печалба за дейността си.



2 м³



ВИДИМОСТ
4,6 м² ОСТЪКЛЕНА
ПОВЪРХНОСТ

предоставя безопасност, леснина на работа
и контрол върху текущата задача



71 dB
намалява стреса
и умората



СЪЗДАДЕНО ЗА УДОБСТВО И БЕЗОПАСНОСТ



ПОНЯКОГА МАЛКИТЕ ДЕТАЙЛИ СА ТЕЗИ, КОИТО ПРАВЯТ ОГРОМНИТЕ ПРОМЕНИ ВЪВ ВАШАТА РАБОТА.

7-ИНЧОВ ЕКРАН КАТО СТАНДАРТНО ОБОРУДВАНЕ С ТРАНСМИСИЯ DYNA-ST.

Лесно за разчитане дигитално контролно табло на MF TH може да се персонализира и представлява терминал със 7-инчов сензорен екран.



СТАНДАРТНИЯТ 5-ИНЧОВ ДИСПЛЕЙ на версиите ESSENTIAL* и EFFICIENT.



ЛЕСЕН И БЕЗОПАСЕН ДОСТЪП.
Голямата и широка врата, стъпалата, перилата и наклонящата се кормилна колона осигуряват най-добрия в своя клас достъп до кабината.



Винаги в безопасност с ясна информация за стабилността на вашия MF TH.



ПОСТОЯННА СВЪРЗАНОСТ
– Регулируема стойка за телефон и таблет, като стандартно оборудване на всички модели.



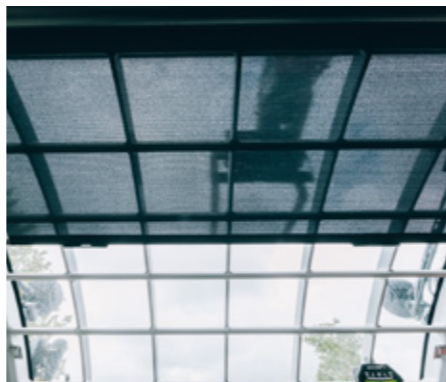
BLUETOOTH RDS РАДИО е налично с терминал със сензорен екран, който позволява телефонни разговори без използване на ръцете чрез контролния бутон на подлакътника.

*Основната версия е налична само при полукомпактните модели.



Повишена видимост при всякакви условия на осветеност с допълнителни пътни и работни **LED СВЕТЛИНИ**.

Стандартен, напълно прибиращ се **СЕННИК**. Две положения: само на покрива за защита от слънцето и същевременно поддържане на идеална видимост, или на покрива и на горната част от предното стъкло за допълнителна сянка.



ЧИСТАЧКИ с 30% по-голяма повърхност на покритие. Налична е широка гама: от странични до горни чистачки.



ХАРАКТЕРИСТИКИ НА ДЯСНОТО ОГЛЕДАЛО. Новото положение на огледалото – пред водача – намалява страничните габарити на машината и улеснява достъпа до тесни пространства. То осигурява най-добрата видимост по време на транспорт и намалява мъртвите зони. Опциите включват: електрическо размразяване и електронно регулиране на дясното огледало.



СЪХРАНЕНИЕ Налични са множество места за съхранение.



А СЕГА ЗАЕМТЕ МЯСТОТО СИ НА СЕДАЛКАТА И СЕ НАСЛАДЕТЕ УДОБНО НА РАБОТНИЯ СИ ДЕН

Massey Ferguson предлага най-добрите в своя клас седалки в зависимост от моделите и опциите, които осигуряват превъзходен комфорт.



КОНТРОЛИТЕ НА КЛИМАТИКА са леснодостъпни от конзолата.



Винаги със свежи напитки и храна под ръка благодарение на кутията за обяд (стандартно оборудвана при версия Exclusive).



МЕХАНИЧНО ОКАЧВАНЕ налично на модели MF TH.6030 и MF TH.7030.*

ПНЕВМАТИЧНО ОКАЧВАНЕ с окачване по дължина. Налично за всички модели.*

ВИСОКОКАЧЕСТВЕНО ПНЕВМАТИЧНО ОКАЧВАНЕ окачване по дължина, подгръване, система за динамично затихване. Налично за стандартните модели.*

СЪЗДАДЕН ЗА ВАС



Серията MF TH е стандартно оборудвана по висока спецификация, допълвана от полезни пакети с оборудване по избор, които Ви помагат да вършите работата си с по-голяма лекота и ефективност с високи нива на комфорт и ергономичност.

Полезният избор от обстановки на кабината и пакети предлага широк избор измежду всички функции и контроли, от които се нуждаете, за да персонализирате своя MF TH и да го направите също толкова индивидуален, колкото е вашето стопанство.

ВЕРСИЯ ESSENTIAL

НАЙ-НЕОБХОДИМОТО ЗА
СВЪРШВАНЕ НА РАБОТАТА



Essential е базовата спецификация, но е много повече от базисна. Тя осигурява всички основни елементи, които се очакват от MF TH, с щипка опростеност.

ВЕРСИЯ EFFICIENT

ПОДОБРЕНО ОБОРУДВАНЕ ЗА ПОВИШЕН
КОМФОРТ И ГЪВКАВОСТ НА ВАШАТА РАБОТА



Efficient е средният клас на серията MF TH, създаден да ви помага да постигате по-интелигентна работа и по-добри резултати.

Създаден да предоставя повишен комфорт и гъвкавост със своите основни характеристики, пакетът Efficient приспособява вашия селскостопански телескопичен товарач MF TH към нуждите на дейностите, изискващи мощ и производителност.

ВЕРСИЯ EXCLUSIVE

ВЪРХОВЕН ИЗРАЗ НА ПРОДУКТИВНОСТТА
И ОТЛИЧЕН КОМФОРТ



Exclusive съчетава многофункционалност от висок клас и усъвършенстване, предназначено за оператори, които търсят телескопичен товарач с подобрени характеристики и функции на ергономия и комфорт.

Тази версия е насочена към операторите в по-интензивни и мащабни производства, които търсят ползи за бизнеса на добра цена.

**EFFICIENT И EXCLUSIVE СА ПАКЕТИТЕ, КОИТО СЕ ПРЕДЛАГАТ ЗА МОДЕЛИТЕ,
ОБОРУДВАНИ С ТРАНСМИСИЯ DYNA-ST (MF TH.6534, MF TH.7038 И MF TH. 8043).**

MF TH 7-ИНЧОВ ДИСПЛЕЙ СЪЗДАДЕН ЗА УПРАВЛЕНИЕ

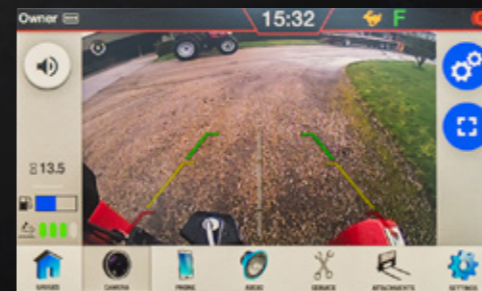
СЕРИЯТА MF TH ПРЕНАСЯ УПРАВЛЕНИЕТО
НА НОВИ ВИСИНИ.

Стандартно оборудван с 5-инчово дигитално контролно табло, MF TH предлага също и опционален терминал със 7-инчов сензорен екран, с който да управлявате всички текущи задачи. Той включва и музикални настройки и вградено радио, Bluetooth връзка и управление на задачите.



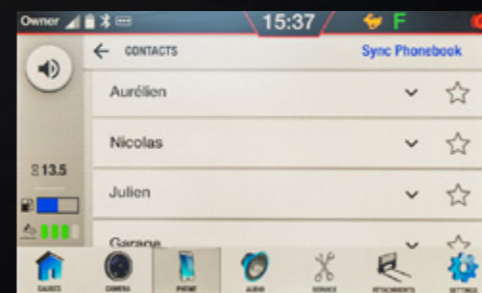
ВАШИЯТ MF TH

КОМАНДЕН ЦЕНТЪР



Видео режим

Изображенията от бордовата камера могат да се виждат на екрана на конзолата, което позволява на операторите да наблюдават сложен инвентар и да боравят пред машината или просто да подобрят безопасността и ефективността при заден ход (опционална задна камера).



Hands Free – Управление на телефона

7-инчовият терминал има вградена Bluetooth връзка за телефон.

Микрофонът е вграден в таблото под волана и ви позволява да отговаряте на всичките си обаждания и да имате достъп до адресната си книга директно от екрана.



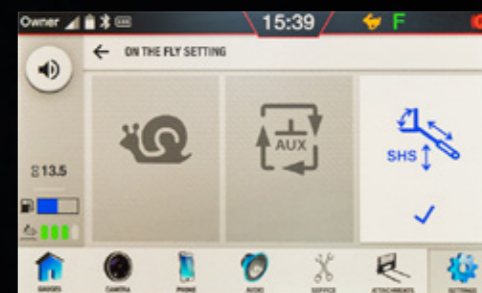
Радио и списък с музика

Получавате непосредствен контрол на вашия личен списък с музика от телефона и любимите ви радио канали директно от екрана на вашия MF TH телескопичен товарач.



Настройки на параметрите на машината

Цялата информация е налична с един поглед върху екраните с интуитивни настройки за по-голямо удобство и производителност. Лесни за четене и ориентирани, те ви позволяват да управлявате контролното табло и всички настройки на машината: SHS (система за интелигентно боравене), SMS (система за управление на скоростта), Режим на завиване и подравняване, Време на обръщане на вентилатора, DPF управление.



Настройки на хидравличната последователност

Стандартна функция SHS (система за интелигентна обработка). От менюто на дисплея операторът ще може да настрои максималния наличен хидравличен поток. Чрез регулиране на максималния поток, машината може да работи много по-безпроблемно и по-точно.

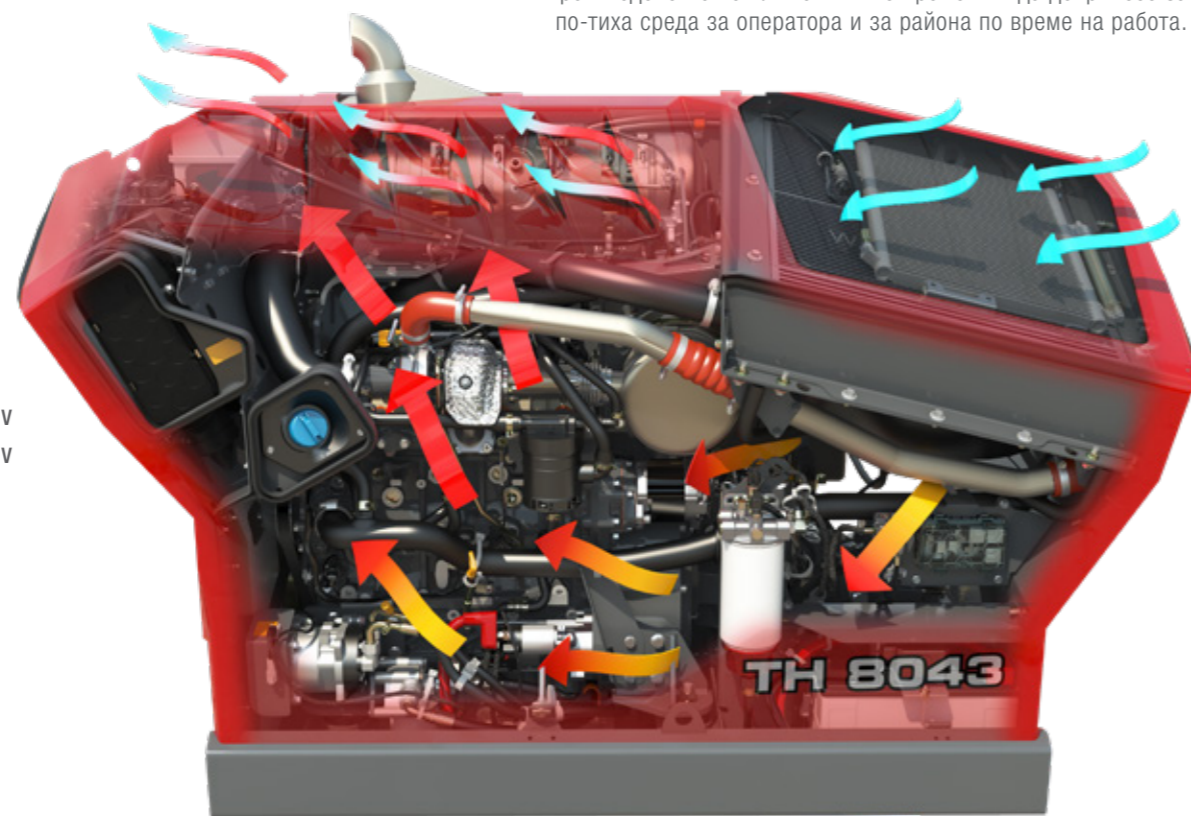


Екранен контрол

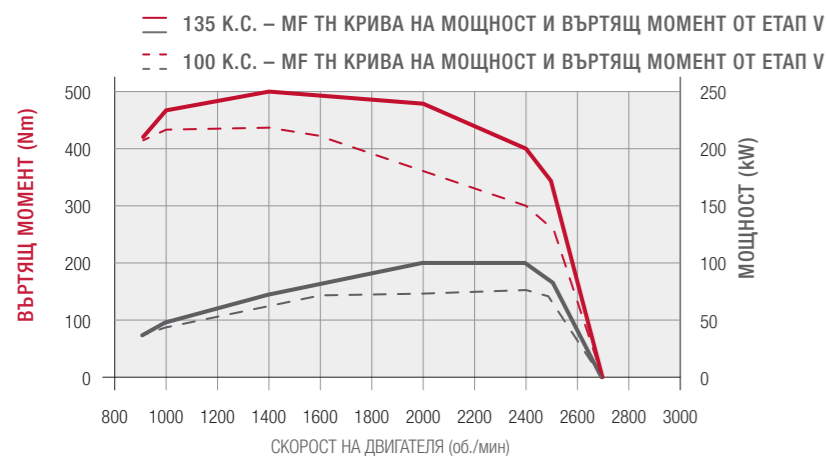
Тази качествена автомобилна функция осигурява лесно придвижване по екрана и е идеално разположена под ръка пред джойстика. Тя ви позволява да преминавате през всички функции на терминала много лесно: да правите телефонни обаждания, да контролирате радиото и да избирате режима на управление.

СЪЗДАДЕН ЗА ПРОИЗВОДИТЕЛНОСТ ЧИСТ ИЗРАЗ НА ИКОНОМИЧЕСКИ ЕФЕКТИВНАТА МОЩНОСТ

MF TH в тандем с най-напредналата двигателна SCR технология на пазара е безспорният устойчив лидер, осигуряващ водещи в своя клас мощност и въртящ момент, с най-добра в класа си обща цена на собственост.



▲ Инсталацията на двигателя и конструкцията на коша намаляват височината на двигателя за подобрена видимост от дясната страна. Горизонталният охлаждащ пакет осигурява максимален капацитет на охлаждане.



Наличен е достатъчно въртящ момент за приложенията, изискващи повече тяга и сила, което ви позволява да работите при по-ниски обороти на двигателя и да спестявате гориво. Мощността е увеличена до 135 к.с. при 2000 об./мин.

ЕФЕКТИВНА УСТОЙЧИВОСТ

3,4-литровият 4-цилиндров двигател усилва до максимум преимуществата на най-екологичната система за премахване на замърсяването, за да подобри качеството на въздуха, да противодейства на климатичните промени и да допринесе за по-тиха среда за оператора и за района по време на работа.

АВТОМАТИЧЕН ИНВЕРТОР НА ВЕНТИЛАТОРА

MF TH е наличен с опция за автоматично почистване на двигателя за максимална ефективност. Предлага регулиране на скоростта в зависимост от температурата на въздуха или работа с предварително зададена скорост, с автоматичен режим, избран чрез бутон на контролното табло. Подобрява охлаждането в много запрашена среда.



▲ С подсилен капак и по-голям отвор, моделите MF TH също ползват предимството на системата за отваряне на капака, която остава лесен достъп за поддръжка.



MF TH

ПРЕДИМСТВАТА НА ДВИГАТЕЛЯ С ЕДИН ПОГЛЕД

- ▶ По-високата работна мощност при по-ниски обороти на двигателя подобрява ефективността и прави работната среда по-тиха
- ▶ DPF филтър за твърди частици с пасивна регенерация – без EGR
- ▶ Мощен и ефективен с ECO режим
- ▶ Двигателят остава успореден на стрелата, осигурявайки отличен достъп и подобрена видимост от дясната страна
- ▶ Опростена технология за по-продуктивен работен ден
- ▶ Допълнителен автоматичен инвертор на вентилатора за лесно почистване на пакета за охлаждане и оптимална производителност



-40%
По-малко прахови частици



+ 5 К.С.
максимална мощност



НИСКИ РАЗХОДИ
ЗА ПОДДРЪЖКА



БЕЗ КОМПРОМИСИ

Системата за намаляване на замърсяването е добре прибрана, което допринася към отличната видимост

ИЗБОР ОТ ДВЕ ТРАНСМИСИИ: ХИДРОСТАТИЧНА ДВУСТЕПЕННА ИЛИ DUPTA-CT БЕЗСТЕПЕННА ТРАНСМИСИЯ

Всички модели са оборудвани с хидростатична двустепенна трансмисия. За моделите MF TH.6534, MF TH.7038 и MF TH. 8043, сега имате възможност да избирате между хидростатична двустепенна скоростна кутия или Dupa-CT безстепенна трансмисия.



	MF TH.6030	MF TH.6534	MF TH.7030	MF TH.7035	MF TH.7038	MF TH.8043
Тип скоростна кутия	Хидростатична	Хидростатична	Хидростатична	Хидростатична	Хидростатична	Хидростатична
Хидростатична двустепенна трансмисия	●	●	●	●	●	●
Dupa-CT	-	○	-	-	○	○

- Стандартни
- По избор
- Не е налично

СЪЗДАДЕН ЗА УПРАВЛЕНИЕ

Всички модели, независимо от типа на трансмисията, са оборудвани с многофункционалния джойстик. Той управлява трансмисията, както и хидравликата, и активира функции, включително окачване на стрелата и разклащане на кофата, за още по-голяма ефективност на работата.

„Управление в дланта на ръката.“

Настройки за намаляване
Намаляване на хидравличния поток към стрелата или максималната скорост на машината

Избор на хидростатичен или скоростен диапазон
с трансмисия Dupa-CT

Настройки за увеличаване
Увеличаване на хидравличния поток или максималната скорост на машината

3-та функция на стрелата – може да се използва с непрекъснат поток или с функция "Auto-grab" (ако MF TH е снабден със 7-инчов дисплей)

Разклащане на кофата*

Разтягане и прибиране на стрелата

Плаваща позиция на стрелата*



Превключвател за скоростния лост
Ергономично поставен от задната страна на джойстика бутон за предна/задна/свободна скорост

*Опционално при версия Efficient

ЛОСТ ЗА УПРАВЛЕНИЕ НА МОЩНОСТТА

Уникалният лост за управление на мощността на Massey Ferguson идва от сериите трактори на MF и осигурява просто управление „три в едно“.



ВИЕ МОЖЕТЕ ДА:

- преминавате между предна ↑ и задна ↓ скорост
- промяна на хидростатичната скорост: нагоре ↑ и надолу ↓
- отделяте съединителя ↑
- избирате свободна предавка

ДЯСНАТА ВИ РЪКА ОСТАВА СВОБОДНА
ЗА УПРАВЛЕНИЕ НА ТЕКУЩАТА ЗАДАЧА.

Двускоростната хидростатична предавателна кутия предлага простота и плавност на работата, както и висока производителност и възможности. Разполага с възможности за скорост до 40 км/ч с две механични предавки с два диапазона хидравлични скорости, което ви позволява да изберете най-добрата скорост за конкретната работа и дава отлични резултати при пътен транспорт.

Също така има лесна за задаване функция на пълзящи скорости за дейностите, които изискват ниска скорост при високи обороти на двигателя за по-голяма точност и контрол над операциите като загребване, разпределяне на силаж и разстилане на слама.

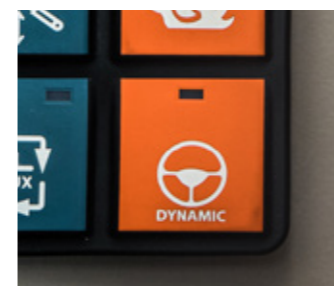
ОПРОСТЕНАТА ДВУСТЕПЕННА ХИДРОСТАТИЧНА ТРАНСМИСИЯ



РЪЧНО УПРАВЛЕНИЕ НА ПОДАВАНОТО ГОРИВО – АВТОМАТИЧЕН РЕЖИМ

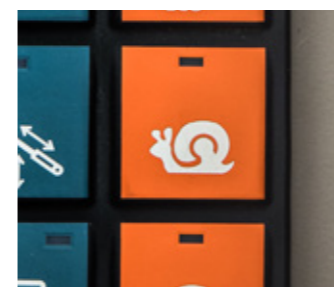
Хидростатичната трансмисия позволява независимо управление на оборотите на двигателя и на скоростта на движение. Ръчното управление на подаването на гориво позволява на водача да зададе постоянни обороти на двигателя.

Тя позволява постигане на високи обороти на двигателя при ниска скорост на машината без спиращка. При преминаване на свободна предавка: машината се спира от трансмисията без натискане на спиращката, а оборотите на двигателя остават постоянни. Това намалява експлоатационните разходи и е идеална функция за дейности, изискващи постоянен висок хидравличен поток или непрекъснато изпомпване като захранване на добитък и почистване на земя.



ДИНАМИЧЕН РЕЖИМ НА ШОФИРАНЕ

Променя агресивността на скоростния лост и отговора на подаването на гориво. В зависимост от дейностите или личните предпочитания, можете да изберете любимия си режим на шофиране: Мек или Динамичен.



SMS – СИСТЕМА ЗА УПРАВЛЕНИЕ НА СКОРОСТТА

Можете лесно да зададете максимална скорост като използвате режима на пълзене и да я активирате чрез превключвател на страничния панел (от 0 до 100% на стъпки през 1%). Това е много удобно, когато се изисква ниска скорост в тесни пространства и осигурява по-добра прецизност със специални инструменти.

ПРЕДИМСТВА НА ТРАНСМИСИЯТА НА MF TH С ЕДИН ПОГЛЕД

- ▶ Хидростатичната трансмисия позволява простота и плавно управление с 2 хидростатични предавки под товар
- ▶ Двустепенната трансмисия осигурява висока мощност и висока производителност
- ▶ Изберете най-доброто съотношение за ергономичен контрол на машината
- ▶ Максималната скорост може да се настрои благодарение на режима на пълзене. Това е идеално за разпределяне на силаж
- ▶ Ръчно управление на подаването на гориво за задаване на постоянни обороти



Двустепенна
ХИДРОСТАТИЧНА
трансмисия



С 20%
по-плавно от
предишното
поколение

DYNA-ST: ТЕХНОЛОГИЯ НА ТРАНСМИСИЯТА ОТ НОВА ЕПОХА

НЕНАДМИНАТА ПРОИЗВОДИТЕЛНОСТ И КОМФОРТ

Насладете се на върховите постижения в областта на иновациите с тази нова непрекъсната трансмисия с два хидравлични двигателя, които осигуряват най-добрата на пазара сила на бутане и дърпане без необходимост от смяна на диапазона. Това подобрение значително повишава комфорта на водача. Освен това трансмисията разполага с интелигентни функции, които осигуряват безпроблемно управление.



ИНТЕЛИГЕНТНИ ФУНКЦИИ

В ДОПЪЛНЕНИЕ КЪМ ОРИГИНАЛНИТЕ СИ ФУНКЦИИ (КАТО РЪЧНО УПРАВЛЕНИЕ НА ПОДАВАНОТО ГОРИВО, ДИНАМИЧЕН РЕЖИМ НА ШОФИРАНЕ И SMS), ТРАНСМИСИЯТА DYNA-ST ВКЛЮЧВА ИНТЕЛИГЕНТНИ ФУНКЦИИ.



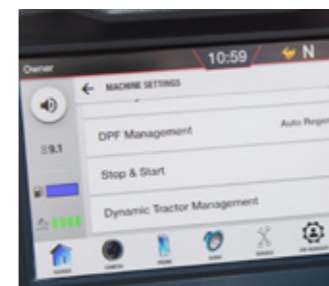
КРУИЗ КОНТРОЛ

Осигурява допълнителен комфорт, да се съсредоточите върху задачите си, когато шофирате по пътя или доставяте фураж на добитъка си всяка сутрин и много други.



СПИРАНЕ И СТАРТИРАНЕ

Когато тази функция е активирана спестявате гориво и часове работа на машината. Двигателят ще се изключи, когато не използвате телескопичния товарач MF TH, и ще се стартира отново, щом включите газта или джойстика.



ДИНАМИЧНО УПРАВЛЕНИЕ НА ТРАКТОРА

Автоматичен контрол на скоростта на двигателя и трансмисията. Целта е да се пести гориво при високи скорости на движение. С педала на газта се задава целева скорост на движение, а оборотите на двигателя се адаптират към натоварването.



ОГРАНИЧИТЕЛ НА МАКСИМАЛНАТА СКОРОСТ

Можете да ограничите максималната скорост, като гарантирате безопасност и контрол, което го прави идеален за обучаващи се или операции в зони с ограничена скорост.

ПРЕДИМСТВА НА DYNA-ST ТРАНСМИСИЯТА НА MF TH С ЕДИН ПОГЛЕД

- ▶ Непрекъснатата трансмисия предлага допълнителна гъвкавост при работа и повишена ефективност на работа
- ▶ Виртуалните работни диапазони за високи и ниски скорости заместват механичната предавателна кутия, като увеличават удобството и избягват необходимостта от спиране за смяна на предавката.
- ▶ Максимална сила на бутане и дърпане за приложения с ниска и висока скорост
- ▶ Автоматизирани функции и режими на работа, повишаващи ефективността и производителността



ИНТЕЛИГЕНТНИ
ФУНКЦИИ



-3 dB
в кабината при
макс. скорост

МАКСИМАЛНА ПРОИЗВОДИТЕЛНОСТ, ПОДВИЖНОСТ И МАНЕВРЕННОСТ

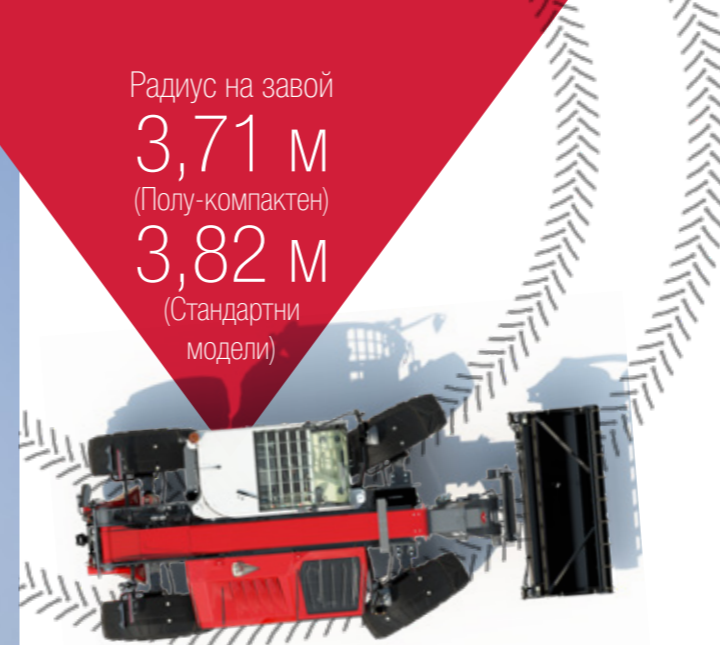
СЕРИЯТА MF TH Е СЕРИОЗЕН
ИЗПЪЛНИТЕЛ, КОЙТО ЩЕ СЕ ДОКАЖЕ
КАТО НЕОЦЕНИМ ЗА СТОПАНСТВОТО.

Управлявайки задачите без усилие и ефективно, серията MF TH ви осигурява оптимална достъпност и маневреност. Серията MF TH предоставя също и необходимата ви височина на повдигане, дълъг обсег и възможност за повдигане на тежки товари.

Превъзхождайки останалите при двете операции на товарача, където се осигурява голямо количество хидравличен поток до 40 км/ч* при пътно транспортиране, където мощността и комфортът са от съществено значение, всеки телескопичен товарач MF има внушителни възможности, независимо дали мести бали или фураж.



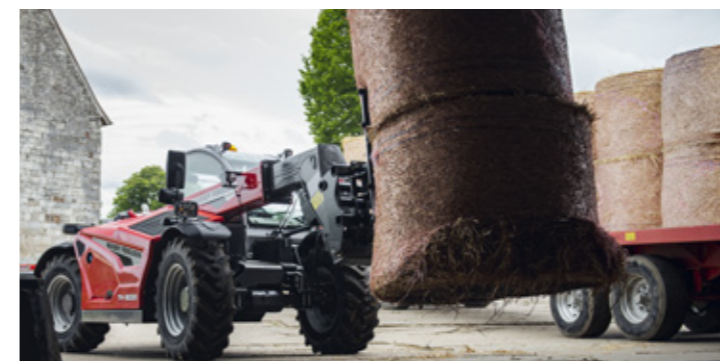
Радиус на завой
3,71 м
(Полу-компактен)
3,82 м
(Стандартни
модели)



▲ МАНЕВРЕННОСТ

Изборът на режим на завиване и дизайнът без надвесване осигуряват внушителна маневреност благодарение на по-малкия радиус на завой, който намалява риска от повреждане на машини и сгради и при маневри в тесни пространства.

Предлага се **АВТОМАТИЧНО ОКАЧВАНЕ НА СТРЕЛАТА**, което значително увеличава комфорта на оператора, например при теглене на голямо ремарке със слама при 40 км/ч* при пътно транспортиране.



ИЗБЕРЕТЕ ПРЕДПОЧИТАНИЯ ОТ ВАС РЕЖИМ НА ЗАВИВАНЕ

Всички модели имат избираеми режими на управление, които осигуряват оптимална маневреност при всички работни условия. Преминването от един режим към друг става лесно: Просто изберете предварително режима, като натиснете превключвателя в кабината.



РЕЖИМ НА УПРАВЛЕНИЕ
на две колела



РЕЖИМ НА УПРАВЛЕНИЕ
на четири колела –
за минимални радиуси
на завиване.



CRAB-STEER режим –
за ефективно пълнене
и сортиране, както и за
работа покрай стените в
затворени пространства.



SEMI CRAB-STEER режим
задава ъгъла на задните
колела – полезен при
дейности като почистване
на силажи или обори.

* И двете шасита с 24" гуми

МОЦНА И ИНТЕЛИГЕНТНА ХИДРАВЛИКА

ПОВДИГНЕТЕ СВОЯТА ПРОДУКТИВНОСТ, УДОБСТВО И БЕЗОПАСНОСТ

Мощната и последователна хидравлична система е от първостепенно значение за ежедневната производителност на вашия телескопичен товарач. На всички модели има система за управление на хидравлични клапани с отчитане на натоварването.

Всички функции са електро-хидравлични и пропорционални, благодарение на хидравличната система за отчитане на натоварването. Тя е много точна и лесна за използване, а освен това ви позволява да използвате три функции едновременно, увеличавайки производителността и намалявайки времето за престой.

Налице е оптимален хидравличен поток в целия диапазон със 100 л/мин при моделите MF TH.6030, MF TH.7030 и MF TH.7035 и водещ поток на пазара от 190 л/мин на MF TH.6534, MF TH.7038 и MF TH.8043.

Помпата с датчик за натоварването, която доставя 190 литра хидравлично масло в минута на MF TH.6534, MF TH.7038 и MF TH.8043, предлага изключителни възможности и ефективност, дори и при ниски обороти на двигателя. Следователно можете да работите със значително по-ниски обороти на двигателя, да изразходвате по-малко гориво и да разчитате на изключително кратки работни цикли.

Управлението на стрелата с високи спецификации, благодарение на 4 електро-хидравлични вентила за измерване на натоварването, ще ви позволи да използвате 3 функции с висока точност едновременно. Автоматичното окачване на стрелата също така осигурява изключителен комфорт за всички транспортни приложения. Активирането му автоматично се свързва със скоростта на машината.

СВЪРЗВАНЕТО И ОТКАЧВАНЕТО е лесно благодарение на съединителния блок и системата за освобождаване на налягането. За по-сложни приспособления, като например резачки за слама и кофи за захранване, може да се определи електрическа линия, която дава четвърта и пета функция.



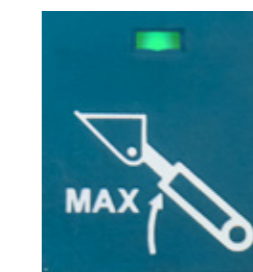
РАЗКЛАЩАНЕТО НА КОФАТА е функция по избор, предлагаща се в комплект с плаващия режим на стрелата на джойстика. Операторът вече може с лекота да изпразва инвентара от лепкави материали, като натисне синьото копче и едновременно с това задвижи джойстика.

MF СИСТЕМА ЗА ИНТЕЛИГЕНТНО БОРАВЕНЕ.

Настройка на минимална и максимална височина, свързана с ъгъла на стрелата.

МАКСИМАЛНА ВИСОЧИНА – Водачът вече може да настрои максимална височина на стрелата, като активира копче на страничния панел, когато се достигне желаната височина. Това ще осигури по-голяма безопасност и удобство при работа в сгради или по време на товарене, особено при по-рядко изпълнение на тези задачи.

Функцията **ВРЪЩАНЕ ДО ЗЕМЯТА** позволява на оператора да зададе работна височина. При ръчно спускане стрелата се сгъва самостоятелно и спира при достигане на работната позиция. Повишава производителността, удобството и предотвратява повреждане на почвата и на инвентара.



МОЦНА И ИНТЕЛИГЕНТНА ХИДРАВЛИКА

ПРЕДЛАГАМЕ ИДЕАЛНАТА ГАМА ПРИСПОСОБЛЕНИЯ ЗА СЕРИЯТА ТЕЛЕСКОПИЧНИ ТОВАРАЧИ MF TH, КОИТО ДА СЕ СПРАВЯТ С ВСЯКАКВИ ВИДОВЕ ДЕЙНОСТИ.

Кофа, копаене и зареждане

Заемте се с най-тежките задачи за копаене и обработка на материали с нашите здрави кофи за копаене и товарене. Те предлагат добра видимост на режещия ръб, отлична сила на пробиване при копаене и полесно и по-бързо пълнене на кофата. Предлага се в асортимент с различни възможности, със или без зъби.

Кофа, голям капацитет

Увеличава производителността благодарение на увеличения ъгъл на преобръщане, за да се намали разливането.

Използвайте го, за да заредите зърно към камиони или да разпределите тор.

Кофа с грайфер

Идеалното приспособление за вдигане и боравене с мръсотия и почва с обрастване, клони или други обемисти материали, които трябва да се държат здраво при транспортиране.

Вилица с грайфер

Това е лесният начин да се борави със свободното сено, постелките и торът в стопанството и други обекти. Използвайте вилицата или добавете хидравличната грайфер за повече сила на захващане.

Палетни вилици

Чудесни за работа с обемисти или опаковани в чували материали, като тор, семена и храна за животни. Възможност за избор на твърди или плаващи вилици (със страничен плъзгач върху твърдата рамка на вилицата).

Вилица за бали

Използвайте я за ефективно транспортиране и зареждане на кръгли бали от земята върху ремарке или в захранващо устройство за бали.

Устройство за притискане на бали с тръби

Цялото представяне на нашето средство за обработка на бали, но с две хидравлични рамена във формата на кръгли тръби, осигуряващи сигурно задържане на единични бали.

Устройство за притискане на бали със зъбци

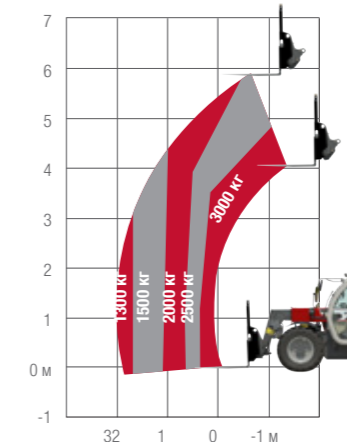
Транспортирайте и товарете до две кръгли бали от земята на ремарке или захранващо устройство за бали. Независимите хидравлични рамена, всяко оборудвано с 4 зъбци, осигуряват здраво захващане.



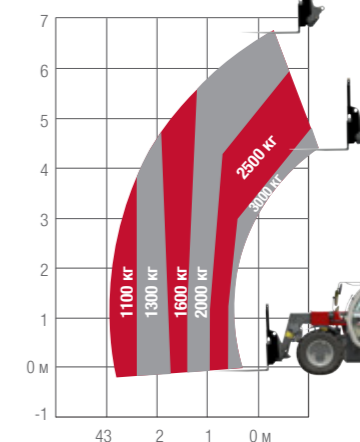
СПОСОБНОСТИ ЗА ПОВДИГАНЕ, ДОВЕДЕНИ ДО НОВИ **ВИСОТИ**

ИЛЮСТРАЦИИТЕ ЯСНО ПОКАЗВАТ,
ЧЕ ВСЕКИ МОДЕЛ ПРЕДЛАГА
ИЗКЛЮЧИТЕЛНА ЕФЕКТИВНОСТ НА
ПОВДИГАНЕ В СЪОТВЕТНИЯ КЛАС

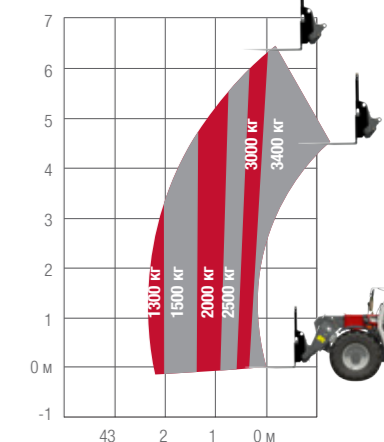
MF TH.6030



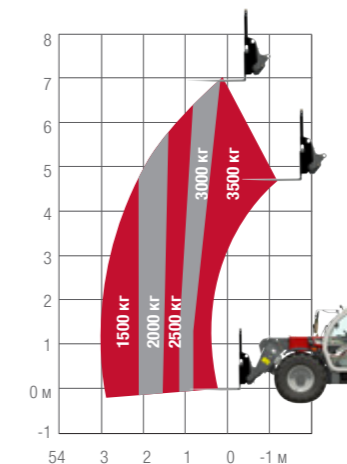
MF TH.7030



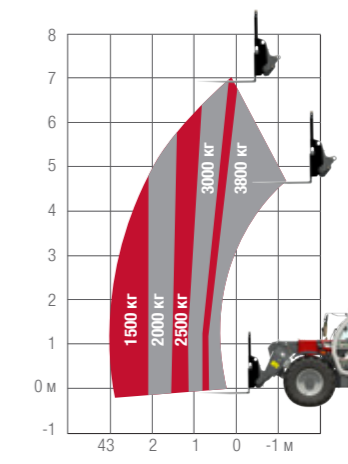
MF TH.6534



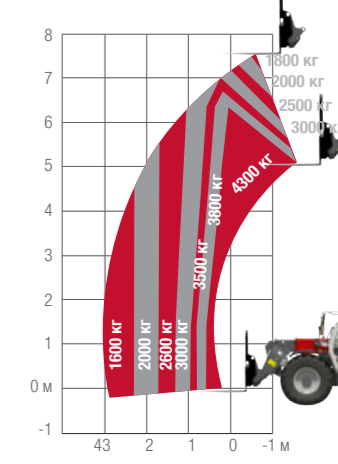
MF TH.7035



MF TH.7038



MF TH.8043



СЪЗДАДЕН ЗА МАКСИМАЛНО ВРЕМЕ НА АКТИВНО ПОЛЗВАНЕ

ПОДОБРЕНО ИЗЖИВЯВАНЕ ЗА СОБСТВЕНИКА НА ТЕЛЕСКОПИЧНИЯ ТОВАРАЧ И ПЪЛНО СПОКОЙСТВИЕ

Купуването, притежаването и поддръжката на земеделски машини може да бъде сложно, поради което е изключително важно да бъдете абсолютно спокойни, че разполагате със стабилна поддръжка и помощ. Като клиент на Massey Ferguson имате осигурена персонализирана, отзивчива и любезна поддръжка от страна на нашата мрежа от експертни търговски представители, които наистина разбират Вашата стопанска дейност.



MFcare

ФИКСИРАЙТЕ РАЗХОДИТЕ СИ И ГАРАНТИРАЙТЕ ОПТИМАЛНА ПРОИЗВОДИТЕЛНОСТ НА СВОЯ MF TH С MF CARE.

Договорите за сервиз и удължена гаранция на MF Care са гъвкави, за да отговорят на изискванията на вашия график на плащания и работно време. Редовното обслужване осигурява превантивна поддръжка – поправка на всякакви неизправности, преди те да станат проблем, което спомага за намаляване на времето на престой. Пълната история на сервизното обслужване от търговските представители с използване на оригинални части на AGCO Parts също ще увеличи остатъчната стойност на машината.

- ▶ Поддържайте максимална остатъчна стойност за своя трактор
- ▶ Гъвкави условия и дългосрочни цени на пакетите
- ▶ Налично до 12 месеца след регистрация
- ▶ Опитни техници на MF с възможност за обслужване на място или в сервиз

	SILVER	GOLD
ПОДРОБНОСТИ	ДОГОВОРИ ЗА РЕДОВНА ПОДДРЪЖКА Сервизният пакет включва всички предписани дейности по поддръжката на базата на фиксирани цени.	УДЪЛЖЕНА ГАРАНЦИЯ Предлага сигурност срещу риска от разходи за ремонт (с изключение на износване). Налични са тарифи с или без самоучастие като опция.
ТИП МАШИНА	Всички	Всички
РЕДОВНА ПОДДРЪЖКА*	✓	✓
РАЗХОДИ ЗА РЕМОНТ	-	✓
ВЪЗМОЖНОСТ ЗА ПРИСПАДАНЕ	-	В зависимост от условията на пазара

* Заявената от AGCO цена се отнася единствено до удължената гаранция и не включва поддръжка. – Не е налично

MASSEY FERGUSON ПРЕДЛАГА ПЪЛНОЦЕНЕН И ЕФЕКТИВЕН ОБХВАТ ОТ УСЛУГИ

					
6000 часа 5 години	3000 часа 5 години	50 000 бали 5 години	6000 часа 5 години	2000 часа 3 години Само съвместими с ISOBUS машини	25 000 бали 3 години

Страничното отваряне на капака ви дава широк, отворен достъп до двигателя, въздушния филтър, охладителната система и климатичната система, осигурявайки бързо обслужване на всички основни точки.



Въздушният филтър се отстранява лесно за проверка и почистване. Ако е необходимо, се предлага допълнителен автоматичен вентилатор за обратен ход. Просто издухайте полепналите по охлаждащия пакет прах, слама или други материали.



Можете лесно да повдигнете капака, за да проверите двигателя и радиатора. Всички рутинни двигателни, хидравлични и трансмисионни сервизни точки са разположени на места за бърза и лесна поддръжка.



▶ Лесно запълване на дизелови и AdBlue® резервоари от нивото на земята.

СЕРИЯТА ТЕЛЕСКОПИЧНИ ТОВАРАЧИ MF TH Е ПРЕДВИДЕНА ДА ОСИГУРЯВА БЪРЗА, ОПРОСТЕНА, ЛЕСНА И ЦЕНОВО ЕФЕКТИВНА РУТИННА ПОДДРЪЖКА.

По-малко време на престой – повече свършена работа
Бърза, лесна и опростена рутинна поддръжка благодарение на паралелната инсталация на двигателя. Обслужването е лесно и опростено благодарение на добре позиционирани пунктове за обслужване, което премахва стреса от поддържането на телескопичния товарач и ви оставя повече време.



THE
PERFECT
FIT

ЧАСТИ И СЕРВИЗ

ОТ МОМЕНТА НА ЗАКУПУВАНЕ НА ВАШАТА
МАШИНА MASSEY FERGUSON ВИЕ ПОЛУЧАВАТЕ
ПОДКРЕПА ОТ ЕКСПЕРТНИЯ ОПИТ НА НАШИЯ

ЕКИП ЗА СЛЕДПРОДАЖБЕНО ОБСЛУЖВАНЕ.

Винаги до вас за увеличаване на вашата
печалба и ефективност.

Доставяме всичко необходимо, за да може
машината ви да работи по най-добрия начин.



ЕКСПЕРТИТЕ ПО ВАШАТА МАШИНА

Можете да разчитате на вашия търговски
представител на Massey Ferguson за
обслужване, поддръжка и ремонт и да се
доверите на съветите му за най-новите
аксесоари и резервни части.

Вашият търговски представител на
Massey Ferguson ще ви снабди с всички
необходими продукти - от смазочни материали
и акумулатори до AdBlue[®], както и комплекти
за грижа.

Нашите търговски представители се гордеят
с това, че разполагат с квалифицирани
техници и експертен персонал, които винаги
осигуряват отлично обслужване на клиентите.



ОРИГИНАЛНИ ЧАСТИ, ИСТИНСКА СТОЙНОСТ

Части с първокласно качество и най-добра
наличност в този клас, оригиналните части
на AGCO предлагат отлична стойност.
Проектирани така, че да пасват идеално на
вашия Massey Ferguson. Разработени са така,
че да запазят стойността на машината ви
и да защитят времето на активно ползване.

AGCO Parts се покриват от 12-месечна
гаранция, включително труда, когато се
поставят от представител на Massey Ferguson.



AGCO FINANCE

ВАШИЯТ ПАРТНЬОР ЗА РАЗРАСТВАНЕ
НА ВАШИЯ БИЗНЕС.

В ролята си на доставчик на финансови
услуги за Massey Ferguson, ние ви помагаме
да получите своето оборудване MF чрез
специализирани финансови и застрахователни
решения и улесняваме притежанието на най-
доброто земеделско оборудване в света.

ПЪЛНА НАДЕЖНОСТ: Над 30 години опит
в земеделския бизнес по света.

ПЪЛНО УДОБСТВО: Предлага се удобно от
вашия местен търговски представител на MF.

ПЪЛНО ПАРТНЬОРСТВО: Ние сме до Вас през
целия Ви бизнес цикъл.



КОЛЕКЦИЯ НА MASSEY FERGUSON

ВЕЧЕ МОЖЕТЕ ДА ИЗГЛЕЖДАТЕ
СЪЩО ТОЛКОВА СТИЛНО, КОЛКОТО
ВАШИЯ MASSEY FERGUSON.

Разполагаме с ексклузивна гама
от висококачествени продукти,
съответстващи на вас и вашата дейност.

За да видите наличностите, влезте в нашия
онлайн магазин:

Shop.MasseyFerguson.Com

За горните пакети за поддръжка се прилагат условия
според държавата. Моля, имайте предвид, че не всички
пакети може да са налични на конкретния пазар.

Проверете при своя местен търговски
представител на MF.

НАПРАВЕТЕ MF TH ПО СВОЙ ВКУС И СЪЩО ТОЛКОВА ИНДИВИДУАЛЕН КАТО ВАШЕТО СТОПАНСТВО

	MF TH.6030 MF TH.7030		MF TH.6534 MF TH.7035 MF TH.7038 MF TH. 8043			MF TH.6534 Dyna-CT MF TH.7038 Dyna-CT MF TH. 8043 Dyna-CT	
ДВИГАТЕЛ	ESS	EFF	ESS	EFF	EXC	EFF	EXC
Автоматичен прекъсвач	●	●	●	●	●	●	●
Вграден циклонен филтър за въздух	●	●	●	●	●	●	●
Автоматичен реверсивен вентилатор	–	●	–	●	●	●	●
ТРАНСМИСИЯ							
Хидростатично (40 км/ч)	●	●	●	●	●	●	●
Педал за пълзящ ход	●	●	●	●	●	●	●
Power Control лост (3 функции)	●	●	●	●	●	●	●
Бутон на джойстика за задна скорост	●	●	●	●	●	●	●
Система за контрол на скоростта	●	●	●	●	●	●	●
Електрическа ръчна спирачка	●	●	●	●	●	●	●
Динамичен режим на трансмисията	●	●	●	●	●	●	●
Ръчно управление на подаваното гориво с управление на скоростта с педал	○	●	○	●	●	●	●
Спиране/стартване	–	–	–	–	–	●	●
Динамично управление на трактора	–	–	–	–	–	●	●
Круз контрол	–	–	–	–	–	●	●
Ограничител на максималната скорост	–	–	–	–	–	●	●
ХИДРАВЛИКА							
Всички хидравлични функции са пропорционални и електро-хидравлика	●	●	●	●	●	●	●
Трета функция на стрелата с регулируем поток	●	●	●	●	●	●	●
Механично заключване на инвентара	●	●	●	●	–	●	–
Приставка за хидравлични работни уреди	○	○	○	○	●	○	●
Прибиране с регулируем пневматичен амортизатор	●	●	●	●	●	●	●
Система за интелигентна обработка (SHS)	●	●	●	●	●	●	●
Автоматично окачване на стрелата	○	●	○	●	●	●	●
Автоматично окачване на стрелата, плаващ режим на стрелата и разклащане на кофата	–	○	–	○	●	○	●
Непрекъснат поток за трета функция	●	●	●	●	●	●	●
Забавяне на времето при третата функция (AutoGrab)	–	○	–	○	●	●	●
Глава на стрелата – 4-та и 5-та функции (предварително заложи)	○	○	○	○	●	○	●
Настройка на максимален и минимален ъгъл на стрелата	●	●	●	●	●	●	●
Задна хидравлична линия	–	○	–	○	○	○	○

	MF TH.6030 MF TH.7030		MF TH.6534 MF TH.7035 MF TH.7038 MF TH. 8043			MF TH.6534 Dyna-CT MF TH.7038 Dyna-CT MF TH. 8043 Dyna-CT	
КАБИНА	ESS	EFF	ESS	EFF	EXC	EFF	EXC
Сваляема стелка	●	●	●	●	●	●	●
Седалка с механично окачване	●	–	–	–	–	–	–
Въздушна пневматична седалка	○	●	●	○	–	○	–
Въздушна пневматична седалка (подгряване и автоматична настройка)	–	–	–	●	●	●	●
Въздушна пневматична седалка (подгряване и автоматична настройка) и джойстик на подлакътника	–	–	–	○	●	○	●
Климатик	○	○	○	●	●	●	●
Стойка за телефон + USB контакт	●	●	●	●	●	●	●
Анени високоговорители и антена	●	●	●	●	●	●	●
Радио / Преден аудио вход / Bluetooth / USB конектор DAB	○	●	○	●	–	●	–
5-инчов цветен дисплей на терминала	●	●	●	●	–	●	–
7-инчов цветен дисплей на терминала, функция за телефон, радио и управление на задачите	–	○	–	○	●	●	●
Почистване на покрива	●	●	●	●	●	●	●
Странична чистачка	–	–	–	○	●	○	●
Електрическо размразяване на огледалата от дясната страна	–	○	–	○	○	○	○
Въртящ се фар и аларма за заден ход	●	●	●	●	●	●	●
Аларма за заден ход с бял шум	○	○	○	○	○	○	○
Кутия за обяд	–	–	–	–	●	–	●
КОРМИЛНО УПРАВЛЕНИЕ							
Четири режима на управление с автоматично подравняване	●	●	●	●	●	●	●
Предна ос с диференциал при 45% ограничено приплъзване	–	–	●	●	●	●	●

ESS = Версия Essential
EFF = Версия Efficient
EXC = Версия Exclusive

● Стандартна спецификация
○ По избор
– Не е налично

	MF TH.6030 MF TH.7030		MF TH.6534 MF TH.7035 MF TH.7038 MF TH. 8043			MF TH.6534 Dyna-CT MF TH.7038 Dyna-CT MF TH. 8043 Dyna-CT	
ДРУГО ОБОРУДВАНЕ	ESS	EFF	ESS	EFF	EXC	EFF	EXC
Предпазна решетка за предното стъкло (отпред и на покрива)	○	○	○	○	○	○	○
Работни светлини	●	●	●	●	●	●	●
Работни светлини на стрелата	○	○	○	○	●	○	●
Пътни LED светлини	–	○	–	○	○	○	○
Работни LED светлини	–	○	–	○	●	○	●
Кутия за инструменти	○	○	○	○	○	○	○
Хидравлични спирачки на ремаркетото единична линия	○	○	–	–	–	–	–
Хидравлични спирачки на ремаркетото двойни линии	–	–	○	○	○	○	○
Теглич със скоба	●	●	●	●	●	●	●
Скоба с бърза настройка на височината	○	○	○	○	○	○	○
Автоматична скоба с бърза настройка на височината	○	○	○	○	○	○	○
Хидравличен прихващащ теглич	○	○	○	○	○	○	○
КОФА							
Кофа за копаене	○	○	○	○	○	○	○
Кофа за лек материал	○	○	○	○	○	○	○
Вилица за палети	○	○	○	○	○	○	○
Острие за бали	○	○	○	○	○	○	○
Кофа с грайфери	○	○	○	○	○	○	○
Вилица с грайфери	○	○	○	○	○	○	○
Щипка (държач) за бали (зъбци или тръби)	○	○	○	○	○	○	○

Положени са всички усилия, за да се гарантира, че информацията, съдържаща се в тази публикация, е възможно най-точна и актуална. Въпреки това, могат да се появят неточности, грешки или пропуски, а подробностите на спецификациите могат да бъдат променени по всяко време без предупреждение. Следователно всички спецификации трябва да бъдат потвърдени от вашия търговски представител или дистрибутор на Massey Ferguson преди всяка покупка.

ТЕХНИЧЕСКИ ХАРАКТЕРИСТИКИ

Производителност на товарача (норма EN 1459: 1998 приложение Б)

МАКСИМАЛНА ТОВАРОПОДЕМНОСТ

на нивото на земята	кг	3000	3000	3400	3500	3800	4300
при пълна височина на повдигане	кг	2500	2000	3400	3500	3800	2600
при конфигурация на товара 2 м дължина при 4 м височина	кг	2000	2000	3000	3000	3000	3000
Сила на прекъсване	kN	3600	3600	6200	6200	6200	7000
Максимална височина на повдигане	м	5,9	6,7	6,5	7	7	7,5
Преден ход – удължена стрела	м	3,13	3,9	3,4	4	4	4,1

ХИДРАВЛИЧНА СИСТЕМА

Стрела – капацитет на зъбна помпа

ТРАНСМИСИЯ

Вид

Механични предавки	–	–	2	-	2	2	-	2	-
Хидравлични скорости	2	2	2	-	2	2	-	2	-
Скорост на първа предавка*	км/ч	9,7	9,7	6	40	6	40	6	40
Скорост на втора предавка*	км/ч	40	40	12	-	12	-	12	-
Скорост на трета предавка*	км/ч	–	–	18	-	18	-	18	-
Скорост на четвърта предавка*	км/ч	–	–	40	-	40	-	40	-

ДВИГАТЕЛ

Капацитет/бр. цилиндри	l/n°	3,4/4	3,4/4	3,4/4	3,4/4	3,4/4	3,4/4
Впръскване на гориво		Комън-рейл	Комън-рейл	Комън-рейл	Комън-рейл	Комън-рейл	Комън-рейл
ISO к.с. при 2400 об/мин	конски сили	100	100	135	100	135	135
Максимален въртящ момент (ISO 14396)	Nm	430	430	500	430	500	500
Капацитет на резервоара за гориво	литра	115	115	138	138	138	138

ГУМИ

Стандартни		405/70 R 20	405/70 R 20	460/70R24	460/70R24	460/70R24	460/70R24
Опционално		400/70 R 24	400/70 R 24	500/70R24	500/70R24	500/70R24	500/70R24

СПИРАЧКИ

ТЕЖЕСТИ

Тегло, без инвентар, 24" гуми

ВРЕМЕ НА ЦИКЪЛА (СЕК.) ПРИ МАКСИМАЛНИ ОБОРОТИ НА ДВИГАТЕЛЯ

Време на повдигане	кг	5555	5920	6635	7415	7530	8180
Време на спускане		5,3	5,3	4,9	8	4,9	6,5
Изпъване на телескопа		4	4	4,3	6	4,3	5
Свиване на телескопа		5	6,3	3,7	7,1	4,8	5
Време на струпуване		3,6	4,2	4	6,5	4,9	4,5
Време на разтоварване		2,5	2,5	2,3	3	2,3	2,3
		2,4	2,4	2,5	2,7	2,5	2

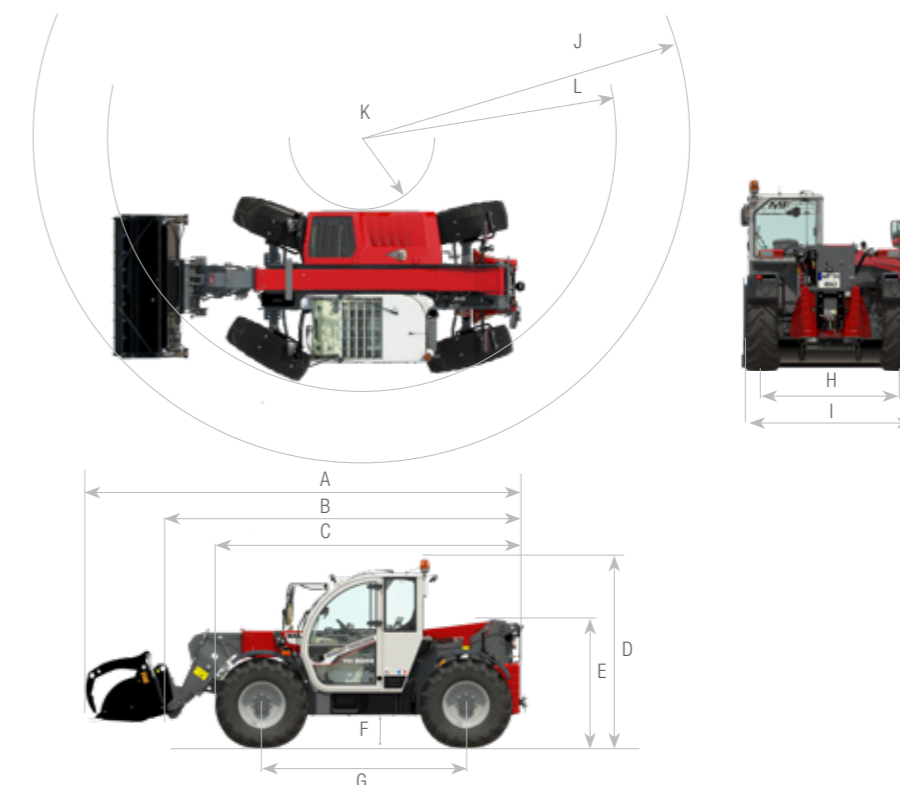
	MF TH.6030	MF TH.7030	MF TH.6534	MF TH.7035	MF TH.7038	MF TH.8043				
на нивото на земята	кг	3000	3000	3400	3500	3800	4300			
при пълна височина на повдигане	кг	2500	2000	3400	3500	3800	2600			
при конфигурация на товара 2 м дължина при 4 м височина	кг	2000	2000	3000	3000	3000	3000			
Сила на прекъсване	kN	3600	3600	6200	6200	6200	7000			
Максимална височина на повдигане	м	5,9	6,7	6,5	7	7	7,5			
Преден ход – удължена стрела	м	3,13	3,9	3,4	4	4	4,1			
Стрела – капацитет на зъбна помпа	L/min	100	100	190	100	190	190			
Вид		Хидростатична		Хидростатична	Хидростатична	Хидростатична	Хидростатична	Хидростатична	Хидростатична	
Механични предавки		–	–	2	-	2	2	-	2	-
Хидравлични скорости		2	2	2	-	2	2	-	2	-
Скорост на първа предавка*	км/ч	9,7	9,7	6	40	6	6	40	6	40
Скорост на втора предавка*	км/ч	40	40	12	-	12	12	-	12	-
Скорост на трета предавка*	км/ч	–	–	18	-	18	18	-	18	-
Скорост на четвърта предавка*	км/ч	–	–	40	-	40	40	-	40	-
Капацитет/бр. цилиндри	l/n°	3,4/4	3,4/4	3,4/4	3,4/4	3,4/4	3,4/4			
Впръскване на гориво		Комън-рейл	Комън-рейл	Комън-рейл	Комън-рейл	Комън-рейл	Комън-рейл			
ISO к.с. при 2400 об/мин	конски сили	100	100	135	100	135	135			
Максимален въртящ момент (ISO 14396)	Nm	430	430	500	430	500	500			
Капацитет на резервоара за гориво	литра	115	115	138	138	138	138			
Стандартни		405/70 R 20	405/70 R 20	460/70R24	460/70R24	460/70R24	460/70R24			
Опционално		400/70 R 24	400/70 R 24	500/70R24	500/70R24	500/70R24	500/70R24			
Тегло, без инвентар, 24" гуми	кг	5555	5920	6635	7415	7530	8180			
Време на повдигане		5,3	5,3	4,9	8	4,9	6,5			
Време на спускане		4	4	4,3	6	4,3	5			
Изпъване на телескопа		5	6,3	3,7	7,1	4,8	5			
Свиване на телескопа		3,6	4,2	4	6,5	4,9	4,5			
Време на струпуване		2,5	2,5	2,3	3	2,3	2,3			
Време на разтоварване		2,4	2,4	2,5	2,7	2,5	2			

* при макс. скорост на посочената машина

Размери

	MF TH.6030	MF TH.6030	MF TH.7030	MF TH.7030	MF TH.6534*	MF TH.7035* MF TH.7038*	MF TH.8043*
	Стандартна кабина	Кабина с нисък център	Стандартна кабина	Кабина с нисък център			
A	5712		6240		5874	6074	6180
B	4507		5063		4669	4869	4975
C	4035		4185		4145	4145	4246
D	2334*/2250**	2184*/2100**	2334*/2250**	2184*/2100**	2457	2457	2457
E	1671*/1587**		1671*/1587**		1752	1752	1770
F	348*/264**		348*/264**		430	430	430
G	2,820		2,820		2870	2870	2870
H	1666		1666		1895	1895	1895
I	2100		2100		2300	2300	2300
J	4817*/4689**		5090*/4975**		4800	4944	4901
K	1556*/1383**		1556*/1383**			1,111	
L	3875*/3717**		3875*/3717**			3714	

Всички размери са в мм
* 24" гуми ** 20" гуми





**НОВА ЕРА
НА ОПРОСТЕНИ И НАДЕЖДНИ
СЕЛСКОСТОПАНСКИ
ТЕЛЕСКОПИЧНИ ТОВАРАЧИ**





www.MasseyFerguson.co.uk

www.facebook.com/masseyfergusonGlobal
x.com/MF_EAME
[Instagram.com/MasseyFergusonGlobal](https://www.instagram.com/MasseyFergusonGlobal)
www.YouTube.com/MasseyFergusonGlobal



MASSEY FERGUSON® е световна марка на AGCO.
© AGCO SAS. 2025 | A-BG-17378 | Български



BORN TO **FARM**