

MF LB 2200-SERIEN

MF LB 2233, MF LB 2224, MF LB 2234, MF LB 2234 XD, MF LB 2244



ENASTÅENDE KONSTRUKTION
ULTIMAT PRESTANDA



MASSEY FERGUSON

BORN TO **FARM**

2 **EFFEKTIV STORBALSPRESSNING
SOM MOTSVARAR
DINA FÖRVÄNTNINGAR**



Med föregående modellens framgång som utgångspunkt, har nya MF 2200-serien fått betydande uppdateringar och nya funktioner som ytterligare förbättrar prestandan.

Serien med storbalspressar omfattar fem modeller som täcker in fyra balstorlekar. Dessa högkapacitetspressar pressar välformade storbalar med hög densitet och är välkända för sin driftsäkerhet, långa livslängd och låga ägandekostnad.

MF LB 2200-SERIEN
BÄSTA VALET FÖR ALLA SOM PRESSAR STORBALAR



04

10

FÖRKOMPRIMERING ÄR NYCKELN TILL
KONSEKVENT HÖG
BALDENSITET

16

FULL KONTROLL
MED DINA FINGERTOPPAR



24

KAPACITETSHÖJANDE
UTRUSTNING OCH TILLVAL



MF LB 2200-SERIEN: BÄSTA VALET
FÖR ALLA SOM PRESSAR STORBALAR..... 04

DEN PERFEKTA BALEN STARTAR
MED DEN BÄSTA INMÄTTNINGEN..... 08

FÖRKOMPRIMERING ÄR NYCKELN
TILL KONSEKVENT HÖG BALDENSITET..... 10

FULL KONTROLL MED DINA FINGERTOPPAR..... 16

MF LB 2234 XD 18

UTRUSTNING OCH TILLVAL..... 24

TEKNISKA SPECIFIKATIONER 28

MF LB 2200-SERIEN

BÄSTA VALET FÖR ALLA SOM PRESSAR STORBALAR

MF LB-SERIEN: KONSEKVENT PRESSNING AV STORBALAR

► Eget och helt integrerat hydraulsystem ger oberoende densitetskontroll och drift av knytarfläkt

► ISOBUS-kompatibel, vilket möjliggör enkel och smidig anslutning till alla kompatibla terminaler

► Rörlig strängledarplåt med strängpressrulle för konstant jämn inmatning

► Bred högkapacitets-pickup med fyra centreringsskruvar ger jämn inmatning under alla förhållanden och i alla grödor

► Två valbara inmatningssystemen är tillgängliga - 'Packer' (utan snittverk) eller 'ProCut' (med snittverk)

► Förkomprimeringskammaren säkrar att välfyllda materialskikt alltid matas in i balkammaren, även vid pressning av tunna strängar

► Garnmagasinen "Easy-fill", är lätta att ladda och rymmer 30 "superstora" garnspolar, tillräckligt för en hel dags pressning

► OptiForm™ balkammare – LB 2234XD och LB 2244

► LED för färd-, fält- och servicebelysning är standard

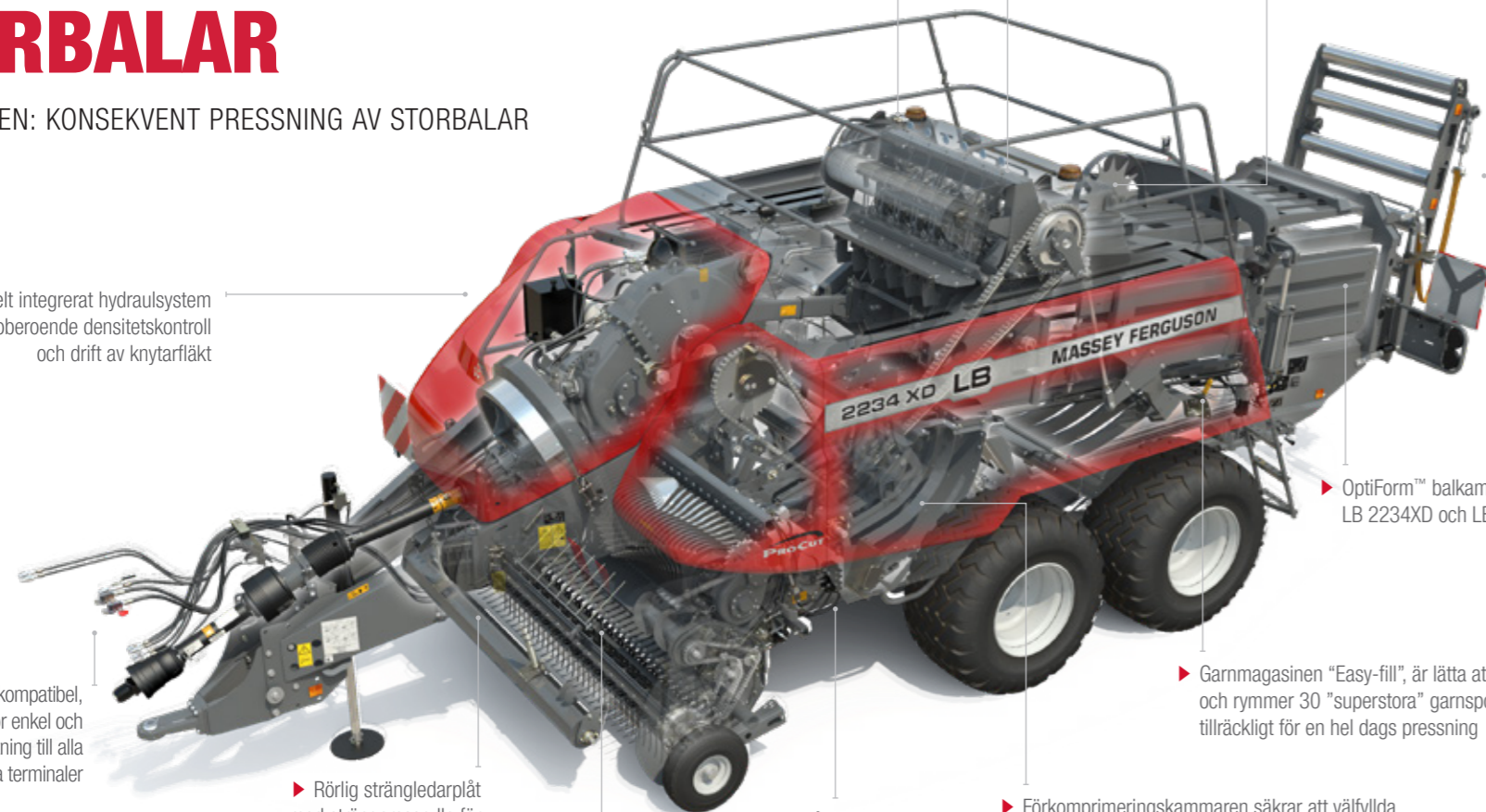
► Integrerade, kraftfull och hydrauldriven knytarfläkt är standard, vilken säkrar en problemfri knytarfunktion

► Mycket tillförlitligt och driftsäkert dubbelknyttarsystem

► Elektronisk kontroll av balens längd som standard



Skanna och se videon för mer information



- Konstruerad och tillverkad av experter i Hesston, Kansas, USA
- Klassledande produktivitet
- Konsekvent hög baldenistet
- Kvalitetsbalar som är lätta att stapla och transportera
- Tillvalen snittverk- och tandemaxel bidrar till ökad produktivitet
- Högeffektiva drivlinor har lågt effektbehov och samtidigt låg driftskostnad
- Lågt antal komponenter ger enkelt underhåll



Modell	Balstorlek – fot	Balstorlek – cm	Halm	Hö	Hösilage	Ensilage	Majs	Elefantgräs (biobränsle)
	Höjd x bredd	Höjd x bredd						
LB 2233	3 x 3	90 x 80	●	●	●	●	●	●
LB 2224	2 x 4	70 x 120	●	●	●	●	●	●
LB 2234	3 x 4	90 x 120	●	●	●	●	●	●
LB 2234 XD	3 x 4	90 x 120	●	●	●	●	●	●
LB 2244	4 x 4	130 x 120	●	●	-	-	-	●

● Möjligt att pressa
- Ej tillämpligt

MF LB 2200-SERIEN: BALAR AV HÖG KVALITET FÖR ALLA DINA BEHOV

HAR SATT STANDARDEN FÖR STORBALPRESSAR SEDAN 1978

Massey Fergusons MF LB 2200-serie har satt standarden för storbalpressar sedan 1978. Dessa storbalpressar är högt ansedda för sin driftsäkerhet, balar med konsekvent hög kvalitet och låg ägandekostnad, och är förstavalet för alla som pressar storbalar. De fem modellerna är anpassade till de olika balstorlekar som lantbrukare, maskinstationer och entreprenörer efterfrågar. Alla modeller pressar halm, hö, ensilage, hösilage och elefantgräs (biobränsle), förutom MF LB 2244 som är specialiserade endast på hö, halm och elefantgräs.

Kontinuerlig utveckling har säkrat exceptionell prestanda och driftsäkerhet genom beprövad teknik och innovativa konstruktioner. MF LB 2200-serien har valbara alternativ som t.ex. ProCut snittverk. ISOBUS, TIM och MF Connect ingår som standard. Dessa storbalpressar är högt ansedda för lågt underhållsbehov och Smart Farming-teknik, inklusive användargränssnittet BaleCreate för okomplicerad manövrering.



MASKINSTATIONER OCH ENTREPRENÖRER
VÄLJER MF LB 2200-SERIENS
STORBALSPRESSAR FÖR KONSEKVENT
HÖGKVALITATIVA BALAR, I KOMBINATION
MED HÖG PRODUKTIVITET,
OKOMPLICERAD MANÖVRERING,
OÖVERTRÄFFAD DRIFTSÄKERHET
OCH LÅG DRIFTSKOSTNAD.

- ▶ Väl beprövad, okomplicerad konstruktion
- ▶ Högt ansedd tillförlitlighet
- ▶ Låg ägandekostnad



DEN PERFEKTA BALEN STARTAR MED DEN BÄSTA INMATNINGEN

IMPONERANDE FUNKTIONER GER HÖG KAPACITET
OCH JÄMN BALKVALITET

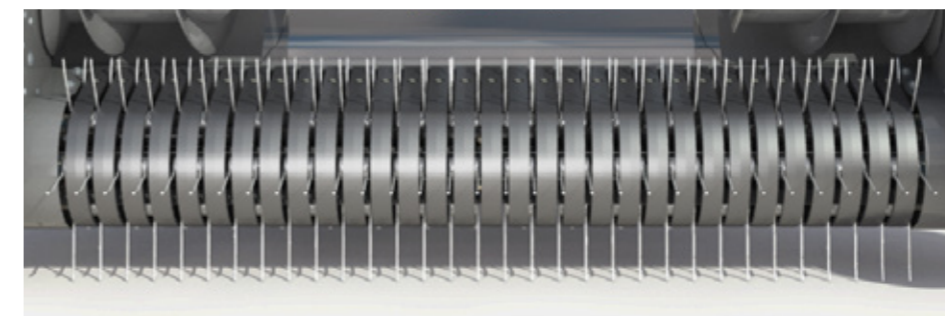
Den perfekta balformeringen börjar med den 2,25 m breda pickupen, som är avbalanserad via en integrerad kompressionsfjäder. Avbalanseringen i kombination med pickuphjulen säkrar pickupens goda marfölsamhet under pressningen, vilket gör att den kan köras över alla ojämnheter utan att kontaminera strängen eller skada grässvålen.

Grödan räfsas upp i små "portioner" av 80 pickuppinnar, vilket ger effektiv inmatningen och hög kapacitet. Pickuppinnarna är monterade på fem pinnaxlar som är i fullbredd med centralt stöd, vilket ger god styrka och driftsäkerhet.

80 PINNAR

Fyra centreringsskruvar, monterade i par på vardera sidan av pickupen, ger hög inmatningskapacitet genom att centrera materialet och ge en jämn matning till inmatargafflarna.

Detta borgar för att storbalpressen alltid körs med sin fulla potential i alla grödor och under alla förhållanden.



Moderna svep av polypropylen ger bra materialflöde och är inte bara lättare än föregående typ i metall, de är också mer slitstarka och tystare i drift. För att ytterligare förbättra den jämna inmatningen är en rörlig strängledarplåt med strängpressrulle standard, vilken jämnar ut materialflödet till pickupen.

Integrerad kompressionsfjädring, konstruerad för pressning i hög hastighet, gör att pickupen flyter över marken för perfekt markföljning.



Från pickupen matar inmatargafflarnas fingrar in materialet i förkomprimeringskammaren. Detta väl beprövade system borgar för att konsekvent forma perfekta balar eftersom upppackaren endast lyfter upp ett skikt i balkammaren först när förkomprimeringskammaren är full, vilket säkrar att densiteten är densamma i toppen, mitten och botten av balen.



FÖRKOMPRIMERING ÄR NYCKELN TILL KONSEKVENT HÖG BALDENSITET

MF LB 2200-SERIENS HÖGA KAPACITET, BRANSCHLEDANDE BALFORM OCH DENSITET ÄR RESULTATET AV DEN PREMIERADE FÖRKOMPRIMERINGSKAMMARENS KONSTRUKTION. MED DETTA BANBRYTANDE SYSTEM AKTIVERAS UPPACKARGAFFELN FÖRST NÄR DENSITETEN HOS DET FÄRDIGFORMADE SKIKKET ÄR LIKA TÄT I TOPPEN, MITTEN OCH BOTTEN.

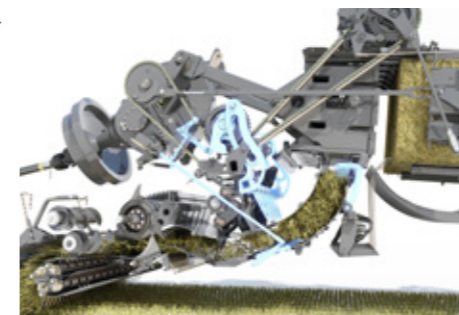
OÖVERTRÄFFAD ANSLAGSENERGI OCH PRESSKRAFT



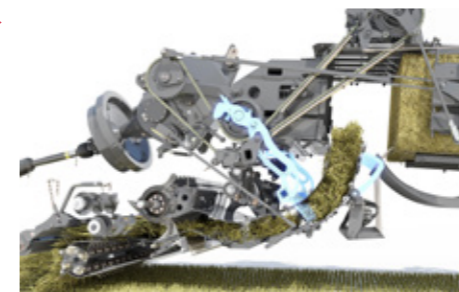
Skanna och se videon
för mer information

Presskolven drivs av en enorm och mycket robust växellåda via två kraftiga vevstakar, som innefattar belastningssensorer. Dessa övervakar belastningen på presskolven och denna information används av det automatiska systemet för densitetskontroll samt visar körriktningssylar på terminalen som indikerar åt vilket håll man ska styra för att fylla balkammaren jämnt när man pressar ojämna strängar.

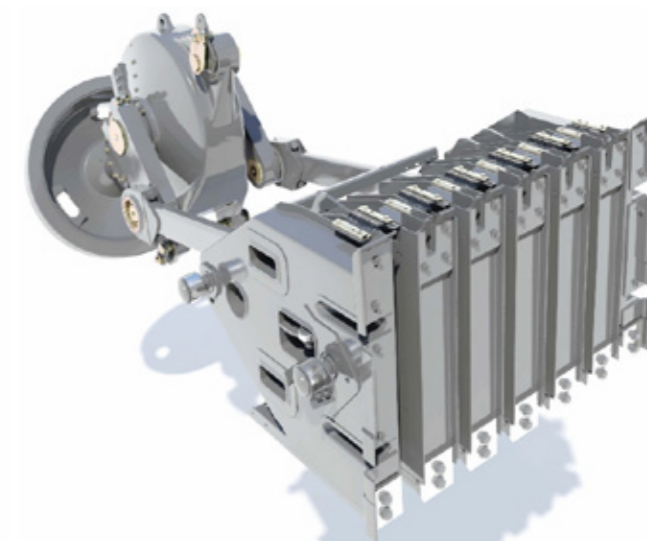
Inmatargafflarna fyller förkomprimeringskammaren som producerar välformade skikt med konsekvent densitet.



När förkomprimeringskammaren är full löser sensorklaffen ut, vilket aktiverar upppackaren som lyfter upp det färdigformade skiktet i balkammaren.



Svånghjulet på MF LB 2200-serien utvecklar ett enormt rotationsmoment som överförs till den extremt robusta växellådan och vidare till presskolven via vevstakar med integrerade belastningssensorer.



Presskolven, som arbetar med 33 slag/min på MF LB 2244 och 47 slag/min på de andra modellerna, löper på stora rullager som har en diameter på 65 mm. Dessa rullager är kapslade och permanentsmörda.

OPTIFORM BALKAMMARE

BALKAMMAREN I MF LB 2200-SERIEN ÄR KONSTRUERAD FÖR ATT GE EN JÄMN DENSITET GENOM BALENS HELA LÄNGD. DETTA SÄKRAS GENOM ATT SKIKTEN ÄR JÄMNT FORMADE ÖVER HELA HÖJDEN OCH BREDDEN, VILKET RESULTERAR I PERFEKT BALFORM OCH DENSITET.

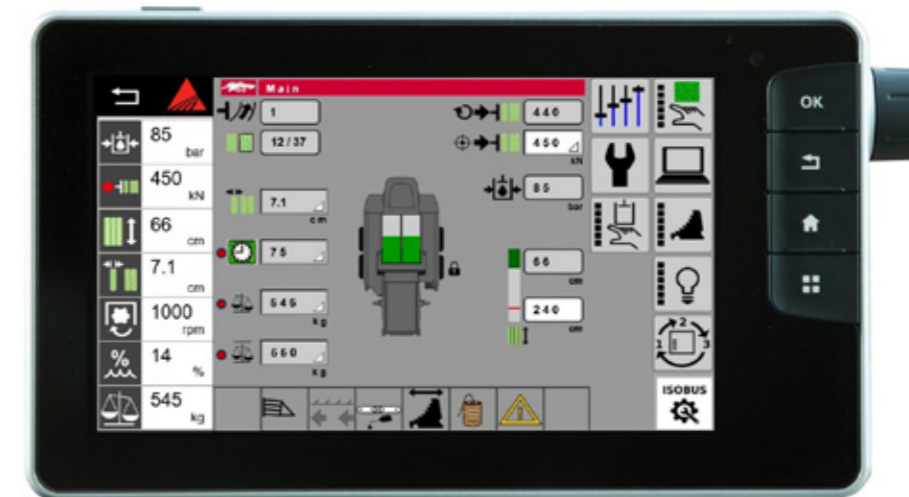
För "optimal balformering" har högkapacitetspressarna MF LB 2234 XD och MF LB 2244 utrustats med balkammaren OptiForm. OptiForm har betydligt längre presselement med en förfinad profil för att skapa bästa möjliga balform och jämn densitet genom hela balen.

17 % LÄNGRE
PRESSELEMENT
PÅ MF LB 2234 XD



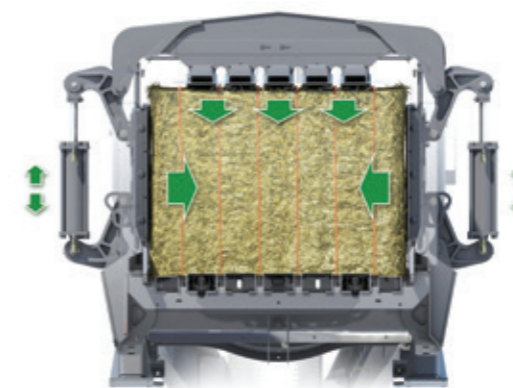
AUTOMATISK DENSITETSKONTROLL

Två rejäla dubbelverkande densitetskolvar applicerar tryck på både de sidoliggande och övre presselementen för att ge jämn baldensitet. Detta okomplicerade och helautomatiska system kontrolleras helt och hållet via pressens FieldStar 5-terminal.



◀ Användargränssnittet BaleCreate ger helt automatiserad densitetskontroll.

Smart, dubbelverkande densitetskontroll från tre håll ▶



◀ Dubbelverkande hydraulcylindrar ger jämn baldensitet.



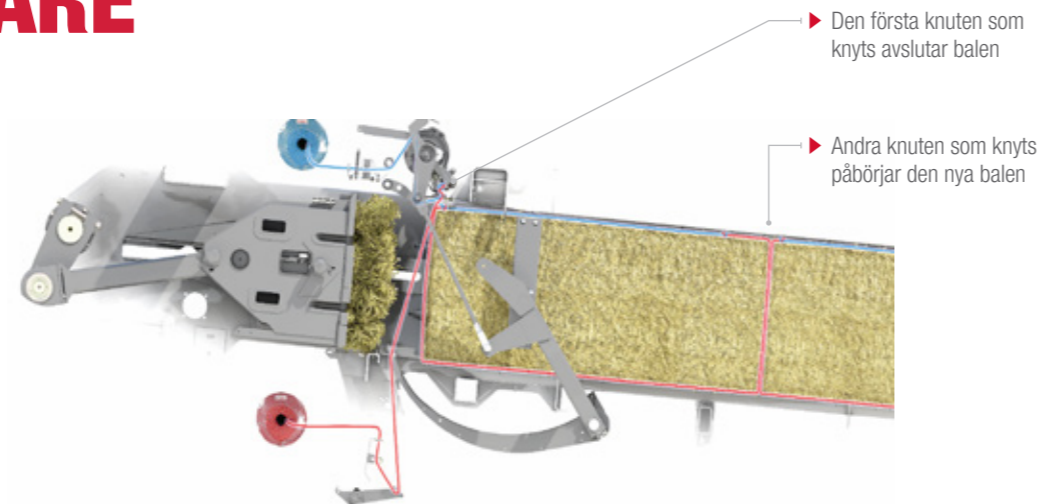
SYSTEM MED DUBBELKNYTARE



Skanna och se videon
för mer information

Dubbelknytarssystemet, som utvecklades på Hesston-fabriken, har en oöverträffad tillförlitlighet. Efter att i nästan 50 år ha knutit många miljoner balar världen över, fortsätter dubbelknyttarna att vara en vital del i MF LB 2200-seriens storbalpressar.

För att upprätthålla perfekt balkkvalitet är knyttarna kedjedrivna direkt från huvudväxellådan, vilket gör att presskolv, knyttare och nålar kan synkroniseras exakt. Elektronisk ballängdskontroll är standard, vilket underlättar arbetet och ger snabb och exakt inställning och justering via pekskärmen på Fieldstar 5-terminalen.

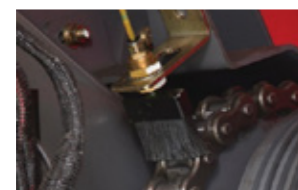


► Den första knuten som knyts avslutar balen

► Andra knuten som knyts påbörjar den nya balen



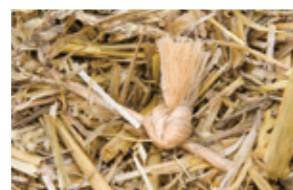
Knyttarstacken är lättåtkomlig för service och underhåll.



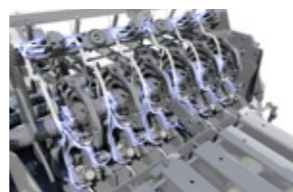
Automatisk smörjning av drivkedjorna är standard.



Knyttarhuvudet kan enkelt lyftas för inspektion och service.



Väl beprövade dubbelknyttare gör alltid perfekta knutar.



AutoLube ökar knyttarnas tillförlitlighet och minskar underhållet.

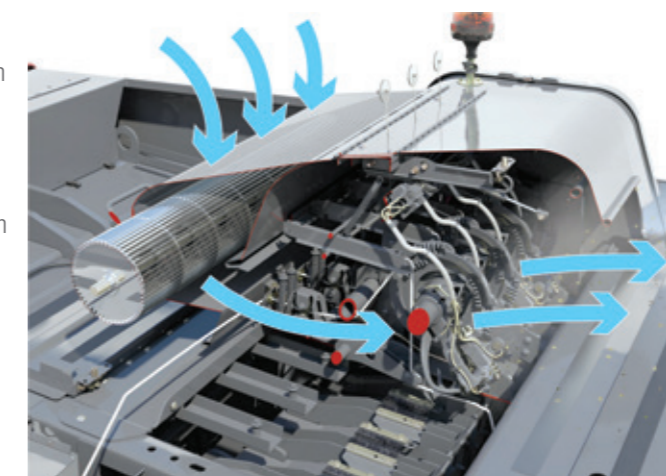


Elektronisk ballängdskontroll är standard och manövreras via Fieldstar 5-terminalen.

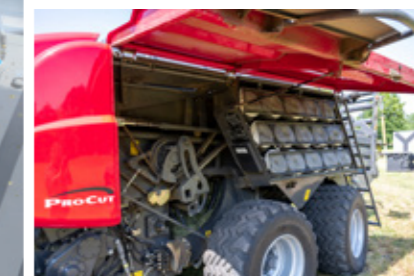
KNYTARFLÄKT OCH GARNMAGASIN

KNYTARFLÄKT

Knyttarfläkt är standard och drivs av en på pressen monterad hydraulpump och ger ett konstant luftflöde på 140 km/h genom knyttarstacken, vilket direkt rensar bort allt skräp som kommer in i området runt knyttarna. Konstruktionen har en hydrauldriven turbinfläkt i full bredd, liknande den som används på våra högkapacitetströskor. Denna säkrar ett högt och effektivt luftflöde.



LED-belysning i garnmagasinen underlättar påfyllning vid pressning i mörker.



GARNMAGASIN

Alla modeller är utrustade med "Easy-Fill" garnmagasin med plats för 30 garnspolar – mer än tillräckligt för den längsta arbetsdagen. Detta ger hög produktivitet, så att du kan ägna mer tid åt pressning och mindre tid åt laddning av garn.

De separata fackens generösa storlek gör att de enkelt rymmer garnspolar i storleken "super large", vilket gör att du får med dig ännu mer garn på pressen, vilket ytterligare hjälper dig att pressa fler balar mellan påfyllningarna.



FULL KONTROLL MED DINA FINGERTOPPAR

Hela pressprocessen, från början till slut, styrs och övervakas via den mycket användarvänliga ISOBUS-kompatibla Fieldstar 5-terminalen. Den tydliga färgskärmen med pekfunktion kan användas med alla traktorer, eller så kan storbalpressen användas med alla traktorer som har ISOBUS VT-terminal.

Det integrerade elektroniksystemet säkrar automatiskt att varje bal har samma densitet, oavsett strängens storlek och körhastighet, och diagnostiserar samtidigt eventuella fel.

Terminalen är videokompatibel och kan visa bilder från en övervakningskamera, vilken enkelt kan monteras baktill på pressen.



INTUITIVA ANVÄNDARGRÄNSSNITTET BALECREATE



Det moderna och intuitiva användargränssnittet BaleCreate ger föraren en helt ny användarupplevelse gällande manövrering och informationsvisning för storbalpressarna i MF LB 2200-serien. Detta gör att föraren kan fokusera på att upprätthålla optimal pressprestanda och kapacitet.

- ▶ Både terminalen och storbalpressen är ISOBUS-kompatibla
- ▶ Användarvänlig tack vare den tydliga och klara 9-tums färgpekskärmen
- ▶ Ingång för kamera
- ▶ Tre valbara arbetsskärmar
- ▶ Välj pressinställningar och information från en mängd displayer

MF LB 2234 XD

PRESSAR UPP TILL

20 %

**MER MATERIAL
I VARJE BAL**

MF LB 2234 XD ÄR KONSTRUERAD OCH TILLVERKAD FÖR FRAMSYNTA ENTREPRENÖRER OCH MASKINSTATIONER EFTERSOM DEN PRESSAR TUNGA BALAR MED HÖG DENSITET SAMTIDIGT SOM DEN LEVERERAR HÖG PRESSKAPACITET.

Massey Ferguson MF LB 2234 XD, Extra Density storbalspress, pressar upp till 20 % mer material i balarna.* Denna högkapacitetspress är speciellt utvecklad för att sänka transportkostnaderna för balar med måttet 1,20 m x 0,90 m eftersom den pressar mycket tyngre balar med hög densitet.

Denna storbalspress kan pressa balar med hög densitet i en mängd olika grödor, inklusive hö, hösilage, halm och elefantgräs. För att uppnå denna höga densitet har ingenjörerna i Hesston omkonstruerat drivlinan och kraftigt förstärkt komponenterna och chassits konstruktion för att klara de extremt höga belastningar.



*Jämfört med standardmodellen MF LB 2234

XD-MODELL

SVÄNGHJUL

XD-svänghjulet, med högt rotationsmoment, skapar extra kraft och bibehåller moment för extra densitet under pressningen. Med en vikt på 545 kg och en bredd på 250 mm är det dubbelt så kraftigt och 90 % tyngre än standardversionen, vilket ger presskolv hög anslagsenergi för högsta baldensitet.

XD-VÄXELLÅDA

Den extra kraftiga XD-växellådan, 35 % tyngre med en kraftigare gjutning, överför kraften effektivt. Uppgraderade kugghjul och lager ger en exceptionell kraftöverföring via de 20 % större utgående axlarna.

EXTRA KRAFTIG KONSTRUKTION

Drivlinan och konstruktionen hos MF LB 2234 XD är tillverkad för att klara extremt höga belastningar, med extra kraftig infästning av XD-växellådan och ett gediget och kraftfullt chassi.

OPTIFORM™ BALKAMMARE

Kraftiga vevstakar från växellådan, liknande dem hos modellen MF LB 2244, utnyttjar den höga rörelseenergin för att generera balar med extra hög densitet.



MF LB 2234 XD

FUNKTIONER:

- ▶ XD-svänghjul – dubbel vikt för extra anslagsenergi och högt rotationsmoment
- ▶ XD-växellåda – med mer robusta, kraftigare komponenter och monteringspunkter
- ▶ 10 % tyngre presskolvs konstruktion för hög presskapacitet
- ▶ Extra kraftig konstruktion för att klara extremt höga belastningar
- ▶ Balkammaren OptiForm med 30 % större XD densitetscyindrar
- ▶ Kraftig medstyrande tandemaxel för hög transporthastighet
- ▶ Integrerat system för balvägning som tillval

FÖRDELAR:

- ▶ Mer material per bal
- ▶ Färre balar per fält – snabbare balplockning
- ▶ Reducerade transportkostnader
- ▶ Reducerad garnförbrukning
- ▶ Balar med extra hög densitet ger bästa möjliga nyttjande av lagringsutrymmet

ENKEL- ELLER TANDEMAXEL

VAL AV EN HÖGEFFEKTIV,
AVFJÄDRAD TANDEMAXEL
ELLER ENKELAXEL

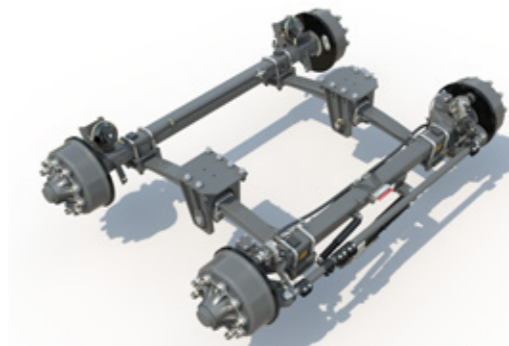


TANDEMAXELN ÄR DIMENSIONERAD FÖR EN TRANSPORTHASTIGHET PÅ UPP TILL
60 KM/H FÖR ATT MÖJLIGGÖRA SNABBA OCH SÄKRA FÖRFLYTTNINGAR MELLAN FÄLT*

* Beroende på gällande trafikförordning.
Kontakta din Massey Ferguson-återförsäljare
eller distributör för mer information.

Pressarna i MF LB 2200-serien kan specificeras med en robust, avfjädrad tandemaxel för hög stabilitet och manövrerbarhet, både under vägtransport och i fält, med en möjlig transporthastighet på upp till 60 km/h. Bakaxelns passiva medstyrning bidrar till att minimera hasskador på vallsvål och stubbåker. Styrningen kan hydrauliskt låsas vid backning, transport och på sluttande fält, och aktuell status visas i på terminalen via användargränssnittet BaleCreate.

En kraftfull hydraulcylinder säkrar linjering av hjulen och på traktorer med Datatronic-terminal är automatisk aktivering möjlig, baserat på hastighet och körriktning. Tandemaxelns driftsäkra bladfjädring ger effektiv avfjädring, vilket säkrar en behaglig färd över fältet i höga körhastigheter. För de som föredrar ett mer okomplicerat alternativ finns även enkelaxel för 40 km/h tillgängligt på alla modeller, utom till den högre specificerade LB 2234 XD.



▲ Bladfjädringen ger hög körkomfort vid vägtransport och i fält. Med medstyrningens hydrauliska låsning spärras hjulen linjärt vid backning, transport och pressning i branta sluttningar.



▲ Tandemaxeln möjliggör hög transporthastighet och ger enastående körkomfort mellan fälten.

EXCEPTIONELL SNITTKAPACITET

SNITTVERKET PROCUT GER HÖG SNITTKVALITET AV ENSILAGE ELLER HALM. ALLA PRESSAR, FRÅN MF LB 2233 TILL MF LB 2234 XD, KAN SPECIFICERAS MED DETTA EXTRA KRAFTIGA SNITTVERK.

ProCut-prensarna snittar grödan till önskad längd och har utmärkt åtkomst för service och underhåll. Modellen MF LB 2233 ProCut har 17 knivar, medan de bredare modellerna MF LB 2224, MF LB 2234 och LB 2234 XD har 26 knivar. Knivkassetten har hydrauliskt sänkbar knivbädd och kan, utan behov av verktyg, på Easy Glide rullager smidigt rullas ut på vänster sida, vilket ger oöverträffad åtkomst.

Knivarna är placerade i två valbara knivbryggor som hydrauliskt individuellt lyfts eller sänks från förarplats via användargränssnittet BaleCreate och en hydraulventil. Om båda knivbryggorna används fås en nominell snittlängd på 43,5 mm, medan användning av en knivbrygga ger en nominell snittlängd på 87 mm. Varje knivbrygga har överbelastningsskydd via hydrauliska ackumulatörer som gör att knivarna kan dras tillbaka, vilket säkrar att främmande föremål kan passera utan att skada knivarna.

DUBBLA KNIVBRYGGOR
SOM ENKELT MANÖVRERAS
FRÅN FÖRARPLATSEN GER
EN NOMINELL SNITTLÄNGD
PÅ 43,5 mm OCH 87 mm

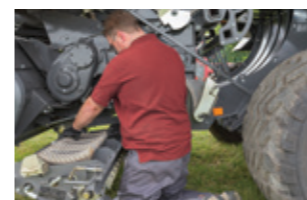
ProCut

FÖRDELAR MED PROCUT

- ▶ ProCut-rotorn är utrustad med härdade stålfingrar, placerade i en "V"-spiralformation
- ▶ Rotorkonstruktionen med fingrar i tre rader ger hög snittkvalitet och låg effektförbrukning
- ▶ 26 knivar med 43,5 mm mellanrum ger en perfekt snittresultat
- ▶ Mycket effektivt och hydrauliskt överbelastningsskydd av knivkassetten med dubbla knivbryggor
- ▶ Knivbädden kan enkelt och smidigt sänkas från förarplatsen
- ▶ Hela knivmagasinet rullas enkelt ut på Easy Glide rullager, vilket ger utmärkt åtkomst för rengöring, inspektion och underhåll
- ▶ Knivarna kan smidigt plockas ur eller bytas
- ▶ Status för ProCut-knivarna visas på terminalen



◀ Genom att koppla in alla de kraftiga knivarna får du en fin, 43,5 mm nominell snittlängd.



◀ Knivbryggorna sitter i en knivkassett som enkelt kan skjutas ut för smidig åtkomst.



◀ Snittrotorn ProCut roterar med 120 rpm och är utrustad med 24 mm breda fingrar.

▶ ProCut har en mycket effektiv V-spiralformad rotorkonstruktion.

▶ Fyra inmatningskruvar säkrar ett effektivt materialflöde.

▶ Inmatarfingrarna säkrar ett konstant och jämnt materialflöde till förkomprimeringskammaren.

▶ Kraftigt glidelement av nylon säkrar ett jämnt materialflöde under alla förhållanden.

▶ Slitstark sensorlucka i rostfritt stål ger hög driftsäkerhet och lång livslängd.

▶ Knivbryggorna överbelastningsskyddas via ackumulatörer som gör det möjligt för främmande föremål att passera igenom.

▶ Högkapacitetspickup som är effektiv i alla grödor och förhållanden.

▶ Utdragbar knivkassett i sin fulla bredd ger oöverträffad åtkomst till knivarna.



KAPACITETSHÖJANDE UTRUSTNING OCH TILLVAL

MF LB 2200-SERIENS
STORBALPRESSAR HAR INTE BARA
KLASSENS BÄSTA PRODUKTIVITET,
UTAN DET FINNS OCKSÅ EN MÄNGD
LOKALMONTERADE TILLBEHÖR
FÖR ATT YTTRELLIGARE HÖJA
KAPACITETEN OCH PRESTANDAN.

Det ISOBUS-kontrollerade TIM-systemet
(Tractor Implement Management) är standard,
vilket innebär att pressen automatiskt styr
traktorn för att optimera produktiviteten,
balkkvaliteten och effektiviteten.

TIM ISOBUS-systemet manövrerar
automatisk traktorns funktioner, som t.ex.
framkörningshastighet i enlighet med pressens
prestanda. Förutom att höja kapaciteten och hålla
konstant jämn inmatning minskar det också
förarens arbetsbelastning.*

*TIM kräver en adekvat utrustad traktor



▲ Elektronisk balvägning –
förutom visning av data i realtid
sparas medelvikt och fältets
totalvikt i aktuellt jobbregerter.



▲ Noggrann balvikt fås via
vägcellerna i det integrerade
balvägningssystemet.



▲ Hydraulmanövrerat stödben –
för snabb och säker tillkoppling.



▲ K80 kulkoppling.



▲ Den bakre kameran ger bästa möjliga information
och uppsikt om vad som händer i bak på pressen.



THE
PERFECT
FIT

RESERVDELAR OCH SERVICE

I SAMMA STUND SOM DU INVESTERAR
I EN MASSEY FERGUSON-MASKIN HAR DU
TILLGÅNG TILL EXPERTSUPPORTEN HOS VÅRT
EFTERMARKNADSTEAM.

Alltid till din tjänst för att maximera din lönsamhet och effektivitet.

Levererar allt du behöver för att din maskin ska prestera på topp.



EXPERTER PÅ DIN MASKIN

Du kan förlita dig på din Massey Ferguson-återförsäljare när det gäller service, underhåll och reparationer, och du kan lyssna till deras pålitliga råd gällande de senaste Smart Farming-funktionerna, innovativa tillbehör och reservdelar.

Din Massey Ferguson-återförsäljare kan förse dig med allt du behöver för din lantbruksverksamhet, från smörjmedel till helhetslösningar.

Med fackkunniga servicetekniker och kompetent personal är våra återförsäljare stolta över att alltid leverera förstklassig kundservice.



ORIGINALDELAR, ORIGINALVÄRDE

AGCO Originaldelar är reservdelar av högsta kvalitet med mycket god tillgänglighet, vilket ger dig trygghet och valuta för pengarna. Konstruerad för att passa din Massey Ferguson perfekt. Utformad för att trygga din maskins värde och säkra maximal driftstid.

AGCO Parts täcks av en 12-månaders garanti, inklusive arbete när delen monteras av en auktoriserad Massey Ferguson-återförsäljare.



AGCO FINANCE

DIN PARTNER SOM FÅR
DITT FÖRETAG ATT VÄXA.

Som leverantör av finansiella tjänster för Massey Ferguson, hjälper vi dig att få tillgång till din MF-maskin via våra skräddarsydda finansierings- och försäkringslösningar, som möjliggör nyttjande eller ägande av världens bästa lantbruksmaskiner.

Full tillförlitlighet: Mer än 30 års global erfarenhet av lantbruksbranschen.

Full bekvämlighet: Bekvämt tillgängliga via din lokala MF-återförsäljare.

Tryggt partnerskap: Vi är med dig i varje steg på vägen genom hela investeringscykeln.



KOLLEKTION FRÅN MASSEY FERGUSON

NU KAN DU SE LIKA MODERN UT
SOM DIN MASSEY FERGUSON.

Vi har ett exklusivt produktsortiment av högkvalitativa MF kringprodukter som passar dig, dina lantbruksaktiviteter, din familj och livsstil.

Logga in i vår onlinebutik och se vad vi har att erbjuda:

Shop.MasseyFerguson.com

För alla supportpaket gäller landsspecifika villkor. Observera att alla tjänster kanske inte är tillgängliga på alla marknader.

Kontakta din lokala MF-återförsäljare/-distributör.

TEKNISKA SPECIFIKATIONER

		LB 2233	LB 2224	LB 2234	LB 2234 XD	LB 2244
HUVUDDRIVSYSTEM						
Svånghjul – diameter	mm	750	870	870	990	870
Svånghjul – bredd	mm	115	130	130	250	130
Svånghjul – vikt	kg	190	290	290	550	290
Överbelastningsskydd		Slirkoppling, frihjulskoppling och brytbult				
HJULAXLAR OCH DÄCK						
Däckstorlek enkelaxel		700/50-22.5			–	700/50-26.5
Lagerklass diagonaldäck enkelaxel		16 lager			–	16 lager
Maximal nominell hastighet enkelaxel*	km/h	40				
Tandemaxelns fjädring		Asymmetrisk bladfjädring				
Standarddäck tandemaxel		600/50-22.5				
Lagerklass standard diagonaldäck tandemaxel		16 lager				
Tandemaxel valfri däckstorlek		620/50R22.5				
Tandemaxel valfri däckkonstruktion		Radiell konstruktion				
Maximal hastighet tandemaxel*	km/h	60				
MÅTT OCH VIKTER						
Totalbredd – alla däckalternativ	mm	2 990				
Totallängd – balbana uppfälld för transport	mm	8 300			8 730	8 820
Totalhöjd – nedfällt skyddsräcke	mm	2 900			3 370	
Totalhöjd – uppfällt skyddsräcke	mm	3 300			3 620	
Vikt (enkelaxel/tandemaxel, utan snittverk)	kg – cirka	7 720 / 8 580	8 970 / 9 930	9 260 / 10 190	Ej tillämpligt / 10 830	10 680 / 11 400
Vikt (enkelaxel/tandemaxel, med snittverk)	kg – cirka	9 500	11 070	11 260	11 940	Ej tillämpligt
BELYSNING						
Färdbelysning		Komplett LED-belysning som standard				
Roterande varningsljus		Enkel roterande LED varningsljus				
Servicebelysning		Komplett LED-belysning som standard				
Arbetsbelysning		Komplett LED-belysning som standard				
KONTROLL- OCH ÖVERVAKNINGSSYSTEM						
ISOBUS		Standard – kompatibel med ISOBUS 11783				
TIM – Tractor Implement Management		Reglering av framkörningshastigheten				
Terminal		FieldStar 5-terminal med 9-tums (23 cm) färgskärm och pekfunktion samt videokompatibel				
Programvara för användargränssnitt		BaleCreate				
TRAKTORKRAV						
Rekommenderad PTO-effekt – utan snittverk	hk/kW	150 / 112	160 / 120	170 / 127	200 / 149	200 / 149
Rekommenderad PTO-effekt – med snittverk	hk/kW	190 / 142	210 / 157	225 / 167	260 / 194	–
Krafttuttagsvarv	varv/min	1 000				
Typ av kraftöverföringsaxel		Typ II 1 3/8" (35 mm) 21 splines CV vidvinkel	Typ III 1 3/4" (44 mm) 20 splines CV vidvinkel			
Krav på hydraulik	min/rekom-menderat	2, 3 eller 4 dubbelverkande beroende på utrustning				
ÖVRIGT						
Typgodkännande enligt EU – 167/2013		Fullständig överensstämmelse				
TILLBEHÖR FÖR LOKAL MONTERING						
Hydrauliskt manövrerad stödben		Tillgängligt som lokalt monterat tillbehör				
K80 kulkoppling & 120 mm distans		Tillgängligt som lokalt monterat tillbehör				
Integrerat balvägningssystem		Tillgängligt som lokalt monterat tillbehör			Fabriks- eller lokal montering	Tillgängligt som lokalt monterat tillbehör
Kontroll- och övervakningssystem av garn		Tillgängligt som lokalt monterat tillbehör				
I bak monterad övervakningskamera		Tillgängligt som lokalt monterat tillbehör				

		LB 2233	LB 2224	LB 2234	LB 2234 XD	LB 2244
BALSTORLEK						
Tvårsnitt (höjd x bredd)	m	90 x 80	70 x 120	90 x 120		130 x 120
Tvårsnitt (höjd x bredd) – cirka	ft	3 x 3	2 x 4	3 x 4		4 x 4
Ballängd	m	61 till 320				
PICKUP OCH INMATNING						
Total bredd – med monterade pickuphjul	mm	2 990				
Total bredd – utan monterade pickuphjul	mm	2 600				
Bredd - mellan de yttre pinnarna	mm	2 050				
Arbetsbredd – DIN 11220	mm	2 250				
Antal pinnaxlar		5				
Antal dubbla pickuppinnar		80				
Pinnindelning – pinne till pinne	mm	66				
Överbelastningsskydd av drivningen		Slir- och frihjulskoppling				
Avbalansering		Kompressionsfjäder				
INMATNING UTAN SNITTVERK						
Inmatare		Gaffeltyp				
Inmatningsfingrar		4 härdade fingrar	6 härdade fingrar			
Överbelastningsskydd		Lamellslirkoppling				
INMATNING PROCUT-SNITTVERK						
Rotordiameter	mm	650				
Rotationshastighet	varv/min	120				
Antal knivar		0, 8, 9, 17	0, 13, 26			Ej tillämpligt
Knivindelning	mm	87 /43,5	87 /43,5			Ej tillämpligt
Val av antal knivar		Från förarplats via terminal				
Överbelastningsskydd för knivbyggorna		Dubbla hydrauliska ackumulatörer				
PRESSKOLV						
Hastighet	slag/min	47				
Slaglängd	mm	740				
KNYTARMEKANISM						
Antal / typ av knytare		4 dubbelknytare	6 dubbelknytare			
Garn typ		Högkvalitativ polypropen				
Garmmagasin och antal		Easy-Fill garmmagasin med kapacitet för 30 spolar				
Knytarfläkt		Hydrauldriven turbinfläkt som standard				
Knytar smörjning		AutoLube automatisk smörjning av 26 punkter på knytarna				
BALEJEKTOR						
Typ		Standard, valbar längd, dubbla skenor.				
Funktion		Oberoende hydraulcylinder manövreras från förarplats eller baktill på pressen.				
Antal tänder		8 tänder i 4 rader			10 tänder i 5 rader	
Antal valbara rader		3 valbara rader			4 valbara rader	
BALBANA						
Justerbar, robust rullbalbana		●				
Antal rullar		Fem kraftiga rullar				
Avlastningsindikator		●				
Uppfällningssystem för transport		Oberoende hydraulcylinder manövreras från förarplats eller baktill på pressen				

* Beroende på gällande trafikförordning. Kontakta din Massey Ferguson-återförsäljare eller distributör för mer information

Alla ansträngningar har gjorts för att försäkra att informationen i denna publikation är så korrekt och aktuell som möjligt. Det kan emellertid förekomma felaktiga, oriktiga eller ofullständiga uppgifter, och information i specifikationerna kan ändras utan föregående meddelande. Därför bör du bekräfta alla specifikationer med din Massey Ferguson-återförsäljare eller distributör före inköp.

- Standard -specifikation
- Tillval
- Ej tillgänglig



MF LB 2200-SERIEN
 VÄLRENNOMMERAD SOM
 OKOMPLICERAD OCH DRIFTSÄKER





www.MasseyFerguson.se

www.facebook.com/MasseyFergusonSverige

[Twitter.com/MF_EAME](https://twitter.com/MF_EAME)

[Instagram.com/MasseyFergusonSverige](https://www.instagram.com/MasseyFergusonSverige)

www.YouTube.com/MasseyFergusonGlobal



MASSEY FERGUSON® är ett världstäckande varumärke som tillhör AGCO.
© AGCO SAS. 2025 | A-SV-18174 | Svenska



MASSEY FERGUSON

BORN TO **FARM**