

MF SB 1800-SERIEN

MF SB 1840 OG MF SB 1842S SMÅ FIRKANTPRESSER MED SENTERLINJEDESIGN



FREMTRAGENDE DESIGN
OPTIMAL YTELSE



MASSEY FERGUSON

BORN TO **FARM**

EFFEKTIVE BALLEPRESSELØSNINGER SOM MØTER DINE BEHOV



Ballepressene i MF SB 1800-serien med senterlinjedesign er utviklet av presseeksperter ved den anerkjente Hesston-fabrikken og setter standarden for pålitelighet, effektivitet og ballekvalitet.

MF SB 1800-serien, som presser standard 457 x 356 mm baller, har oppnådd en misunnelsesverdig posisjon takket være robust konstruksjon, høy ytelse og lave driftskostnader.

Ballepressene i MF SB 1800-serien bruker den velprøvde senterlinjedesignen utviklet av Hesston, som fungerer på samme måte som en storballepresse i lite format.

Avlingen snus ikke før den føres inn i kammeret, noe som gir økt effektivitet og mange fordeler i forhold til konvensjonelle maskiner. Den gjør også transporten merkbart enklere.

Du kan velge mellom to modeller. Den populære MF SB 1840 er ideell til både mindre gårder til profesjonelle entreprenører. Den kraftigere MF SB 1842S er utviklet for å levere maksimalt for spesialentreprenører og profesjonelle brukere.

SENTERLINJEDESIGN
BEST PÅ VEIEN OG PÅ JORDET

08

12

KJENTE KNYTEAPPARATER

10 FOR-PRESSING
OG AVLINGSSTRØM

14 STANDARDUTSTYR

| | |
|---|----|
| MF SB 1800-SERIEN DET BESTE VALGET FOR ALLE VIRKSOMHETER..... | 04 |
| LEDEREN INNEN AVANSERT HØY- OG FØRTEKNOLOGI | 06 |
| SENTERLINJEDESIGN..... | 08 |
| FOR-PRESSING OG AVLINGSSTRØM | 10 |
| KJENTE KNYTEAPPARATER | 12 |
| STANDARDUTSTYR | 14 |
| DELER OG SERVICE..... | 16 |
| TEKNISKE SPESIFIKASJONER | 18 |

MF SB 1800-SERIEN

DET BESTE VALGET FOR ALLE VIRKSOMHETER

MF SB-SERIEN: INVESTER I PÅLITELIG OG KONSEKVENT RUNDBALLEPRESSING

EFFEKTIV VIFTE TIL KNYTEAPPARAT

- ▶ Vifte til knyteapparatet hindrer oppsamling av bøss

KOMPAKTE OG TETTE BALLER

- ▶ Høy kapasitet med stempelhastighet på 100 slag/min.

KONSEKVENT KVALITET

- ▶ En hydraulisk sylinder opprettholder jevn tetthetskontroll under alle avlingsforhold

OPTIFORM-TEKNOLOGI

- ▶ OptiForm pressekammer leverer utmerket balleform

ØKT DRIFTSTID

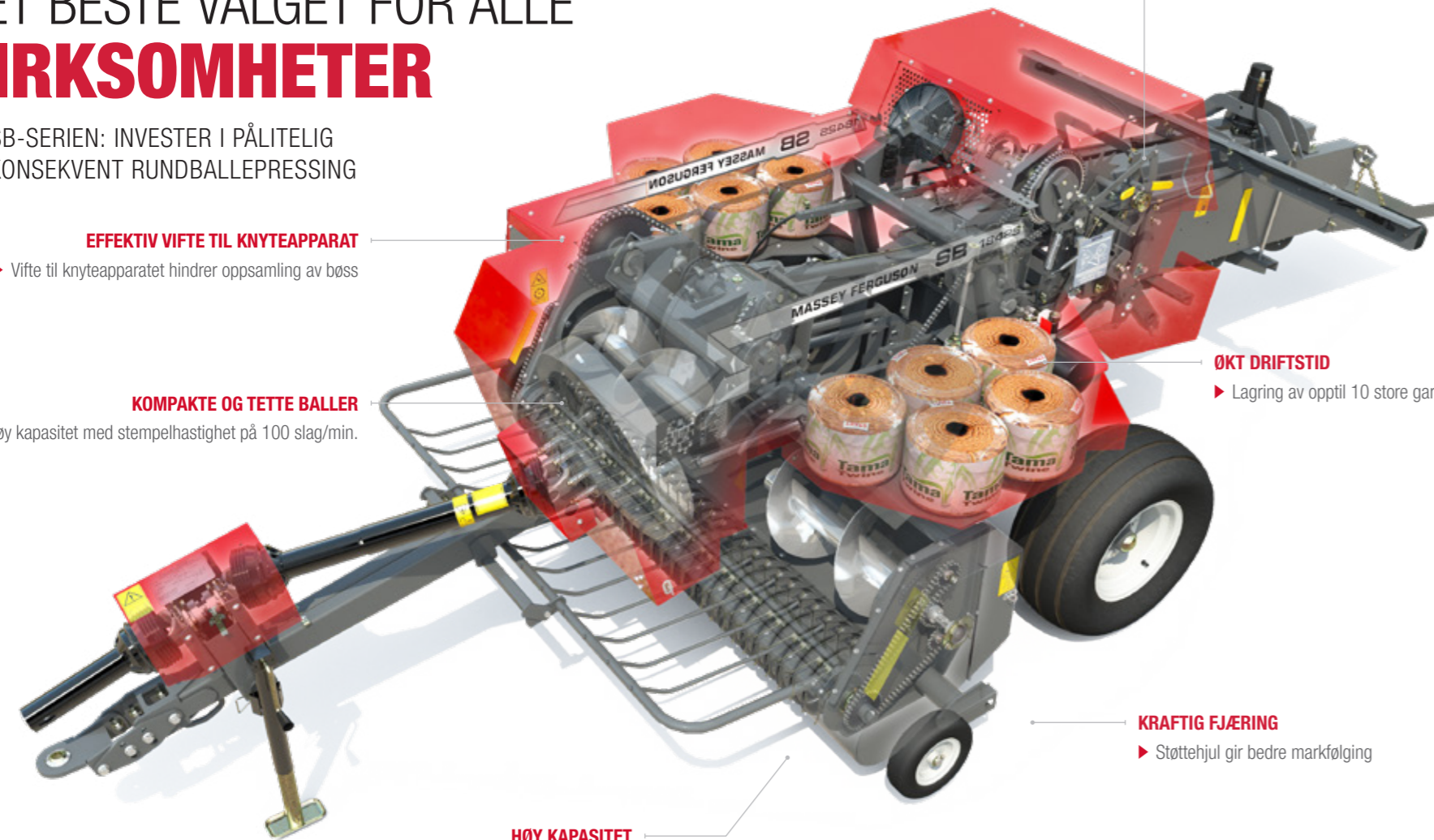
- ▶ Lagring av opptil 10 store garnspoler

KRAFTIG FJÆRING

- ▶ Støttehjul gir bedre markfølging

HØY KAPASITET

- ▶ Lav profil pickup med 1,98 m arbeidsbredde håndterer avlingen skånsomt



BALLEPRESSENE I MF SB 1800-SERIEN MED SENTERLINJEDESIGN ER KJENT FOR SIN ROBUSTE, TEKNISKE KONSTRUKSJON, ENKLE BETJENING OG FOR Å LAGE PERFEKT FORMEDE, SMÅ FIRKANTBALLER.

Enten du skap presse noen hundre eller tusenvis av baller, produserer MF SB 1840 og MF SB 1842S tette, konsekvent, velformede baller med riktig størrelse for enkel håndtering og fóring.

Ballepressene i MF SB 1800-serien har med sin nye senterlinjedesign fått et fantastisk rykte for å produsere baller av jevn kvalitet på en økonomisk måte takket være lavt effektforbruk og lave driftskostnader.

Ballepressen MF SB 1840 er robust og holdbar og sikrer årevis med pålitelig drift

Avgjørende for enkel betjening og jevn ballepressing er hvordan avlingen mates fra den 1,98 m brede pickupen i en rett linje direkte inn i forkomprimeringskammeret og skyves inn i kammeret med pakkegaffler.

Bruk den nyeste MF SB 1842S for optimal effekt. Denne høykapasitetsmodellen er utviklet spesielt for profesjonelle brukere og bruker velprøvede komponenter fra Massey Fergusons ledende store firkantpresser. Denne kombinasjonen gir et betydelig høyere utbytte for operatører som trenger ekstra matekapasitet, høyere utbytte og høyere ballettetthet.

| | MF SB 1840 | MF SB 1842S |
|-------------------------------|---|-----------------------|
| Ballestørrelse | Bredde 457 mm x høyde 356 mm | |
| Ballelengde | 700 mm – 1320 mm | |
| Vekster | Halm, høy, høyensilasje | |
| Anbefalt hk kraftuttak | 75 HP | 90 HP |
| Pickup-arbeidsbredde | 1,98 m | |
| Tetthetskontroll | Manuelle fjærer eller automatisk hydraulikk | automatisk hydraulikk |

VIRTUELL VIRKELIGHET



FÅ EN OMVISNING I MF SB 1800-SERIEN MED SMARTTELEFONEN DIN



◀ TRINN 1

Bruk en app som kan lese QR-koder. Last den ned gratis fra App Store eller Google Play Store.



◀ TRINN 2

Åpne appen og skann denne QR-koden ...



◀ TRINN 3

... og ta en nærmere titt på Massey Fergusons lille firkantpresse.

Opplev maskinen i 2D ved å bevege smarttelefonen i alle retninger ved hjelp av fingrene.



◀ TRINN 4

Opplev full VR 3D ved å klikke på ikonet og se med VR-briller.

MF GRASREDSKAPER

LEDEREN INNEN AVANSERT
HØY- OG FØRTEKNOLOGI



MASSEY FERGUSON HAR ALLTID STÅTT FOR INNOVATIV TEKNOLOGI,

utmerket kvalitet og en personlig lidenskap for landbruket. Vi tilbyr kundene våre over hele verden et ekstremt stort utvalg produkter innen slåmaskiner, sprederiver, samleriver og presser. Vi har tett kontakt med bønder og landbruksentreprenører for å sørge for at maskinene våre utvikles kontinuerlig med tanke på ytelse og kvalitet. På denne måten kan selv de mest varierte markedene dra nytte av disse kontinuerlige forbedringene. Massey Fergusons mål er å gi hver eneste kunde en optimal løsning for akkurat deres behov.



MASSEY FERGUSON MF SB 1800 PRESSER
ER UTVIKLET VED AGCOS RESSURSSENTER
FOR FIRKANTBALLEPRESSER I HESSTON
I DEN AMERIKANSKE DELSTATEN KANSAS.



Hesston har vært den fremste nyskaperen innen høy- og fôrutstyr siden 1947, da selskapet utviklet den første kommersielt tilgjengelige, selvgående skårleggeren. Hesston var også først med hydrostatisk skårleggere, midtmonterte slåmaskiner med stengelbehandler og storballepresser, hvorav sistnevnte har nesten 50 individuelle patenter.

I dag har Hesston et engasjert team med ingeniører som fortsetter å lede an innen avansert høy- og fôrteknologi.

SENERLINJEDESIGN BEST PÅ VEIEN ...



... OG PÅ JORDET

MF SB 1800-SERIENS FØRSTEKLASSES
SENERLINJEDESIGN SØRGER FOR AT
PRESSEN KJØRER RETT BAK TRAKTOREN.

Dette gir uovertruffen betjeningskomfort og effektivitet på jorden samt forbedret vektfordeling, noe som reduserer jordpakkingen.

Ballepressing med MF SB 1800-serien skjer i en rett linje. Den lille firkantpressen fungerer som en liten versjon av en vanlig storballepresse og øker effektiviteten, fordi avlingen aldri snus før den går inn i kammeret.

Du kan se fordelene ved det nye senterlinjesystem allerede før du kommer ut på jorden. Til tross for MF SB 1800's 1,98 m brede pickup, er den lett å transportere.

TAKKET VÆRE SENTERLINJEDESIGNEN ER BALLEPRESSEN EKSEPSJONELT SMAL (SMALERE ENN 2,7 M), noe som gir enkel tilgang til små passasjer og grunder. Det er ikke nødvendig å slå den sammen før transport eller arbeid – du bare senker pickupen og begynner ballepressingen.



OVERLEGEN INNMATING

UTVIKLET FOR EFFEKTIVITET

**VELLYKKET BALLEPRESSING
STARTER MED PICKUPEN.
BALLEPRESSENE I
MF SB 1800-SERIEN
HAR FØRSTEKLASSES
SPESIFIKASJONER OG
HØYKAPASITETS PICKUPER.**

Den 1,98 m brede pickupen med lav profil og standard støttehjul løfter skånsomt avlingen og mater den inn i skruene i midten. Disse bidrar til å øke kapasiteten ved å fylle begge sider av ballekammeret jevnt og lage jevnt formede baller.

Disse lavprofil pickupene er utviklet for å sikre høy kapasitet og skånsom avlingshåndtering og har fire tindestenger i full bredde og 56 doble tinner. Disse løfter skånsomt og effektivt med minimal skade på avlingen og strengen. Herfra går avlingen direkte, i en rett linje, inn i forkomprimeringskammeret. Dette enkle systemet gir bedre innføring, reduserer avlingsskader og tap, samtidig som den totale kapasiteten økes.



◀ Begge modellene har pickuper som løfter og senker hydraulisk og beskyttes av slure- og friløpskobling. En justerbar, robust fjæring gjør at pickupen flyter over strengen, mens støttehjulene bidrar til å gjøre det lettere å følge underlaget og unngå skader. Tverrskruer med stor diameter på begge sider mater materialet inn i midten av ballepressen og øker matekapasiteten betydelig, spesielt med tunge og fuktige avlinger.



FORPRESSING OG AVLINGSTRØM

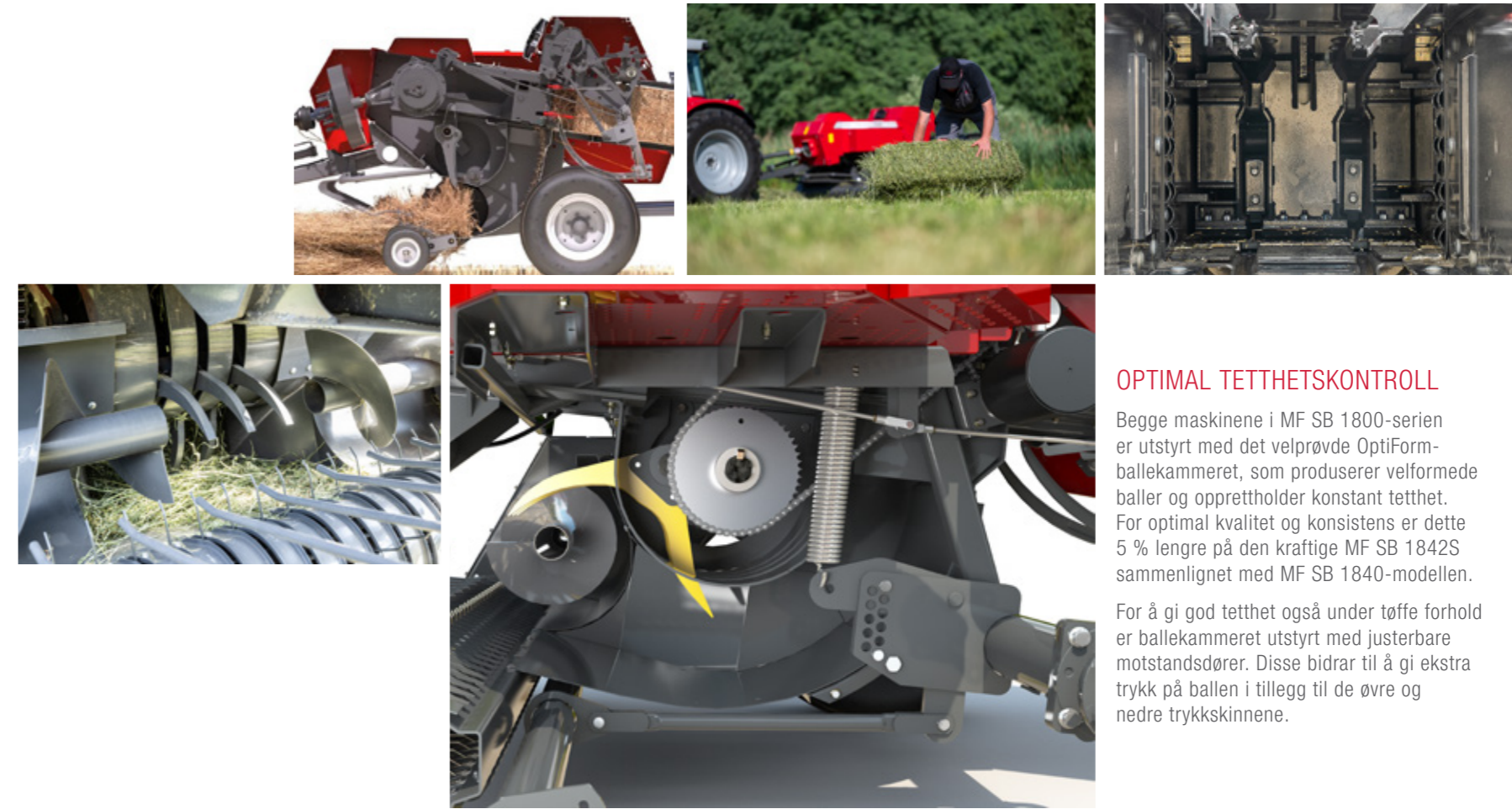
EKSklusiv senterlinjedesign og avlingstrøm

Akkurat som en stor firkantballepresse, mates avlingen direkte inn i et forkomprimeringskammer før den kommer inn i hovedkammeret. Dette sikrer jevne, velformede baller, samtidig som tettheten optimeres.

Det enkle systemet reduserer også stress på komponentene, noe som øker påliteligheten. Kombinasjonen av et kort, raskt stempelslag og forhåndskomprimering øker gjennomstrømningen, fordi det kan produseres store mengder baller uten betydelig slitasje på stempellagrene.

Avlingen mates fra den brede pickupen inn til midten av ballepressen med to tverrskruer. Herfra går den direkte, i en rett linje, inn i forkomprimeringskammeret.

Fra forkomprimeringskammeret flyttes går den til hovedkammeret ved hjelp av robuste pakkere med doble tretinders gafler på MF SB 1842S og en enkelt, firetinders gaffel på MF SB 1840.



◀ JUSTERBARE DØRER

▲ MATEGAFLER

OPTIMAL TETTHETSKONTROLL

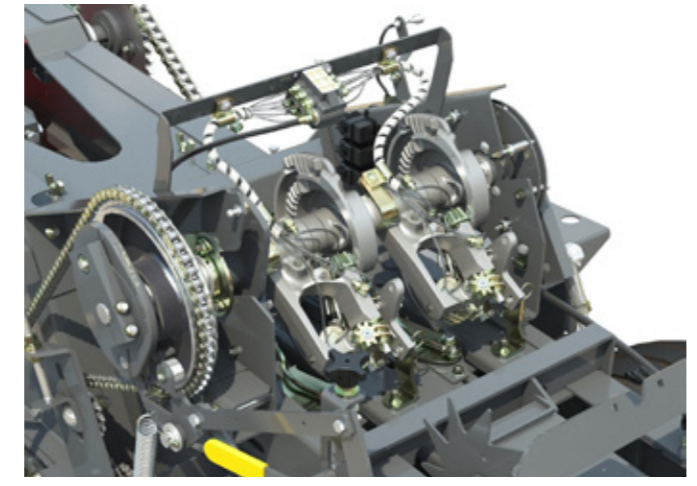
Begge maskinene i MF SB 1800-serien er utstyrt med det velprøvde OptiForm-ballekammeret, som produserer velformede baller og opprettholder konstant tetthet. For optimal kvalitet og konsistens er dette 5 % lengre på den kraftige MF SB 1842S sammenlignet med MF SB 1840-modellen.

For å gi god tetthet også under tøffe forhold er ballekammeret utstyrt med justerbare motstandsdører. Disse bidrar til å gi ekstra trykk på ballen i tillegg til de øvre og nedre trykkskinnene.



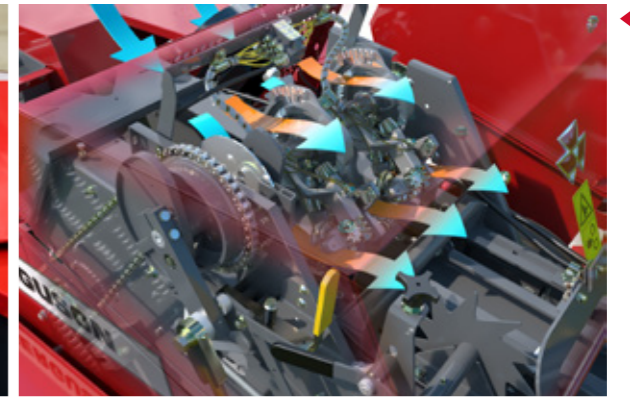
KJENTE KNYTEAPPARATER

Ballepresser i MF SB 1800-serien har robuste knyteapparater. De er kjente for sin høye ytelse og sikrer pålitelig drift, sesong etter sesong, med minimalt vedlikehold og tull, enten du bruker høykvalitets plast- eller sisalgarn.

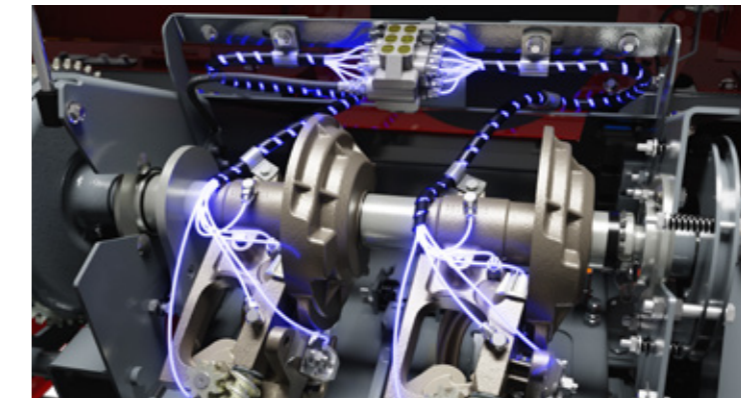


KNYTTEVIFTE

EN ELEKTRISK VIFTE MED AUTOMATISK REVERS ER MONTERT VED KNYTEAPPARATET SOM STANDARD PÅ MF SB 1800. DENNE VIFTEN SØRGER FOR AT KNYTEAPPARATET HOLDES RENT OG FRITT FOR STØV OG HØYRESTER UNDER DRIFT.



◀ Viften trekker luft inn foran og blåser den over knyteapparatet og ut bak. Systemet stopper hvert 15. minutt og reverserer viften, som blåser bort all opphopning av støv og rusk.



◀ **SENTRAL SMØRING AV KNYTEAPPARATET**
Et sentralt smøresystem for knyteapparatet, som er montert som standard på MF SB 1842S, og tillegg på MF SB 1840, opprettholder jevn drift og øker påliteligheten.

STANDARDUTSTYR

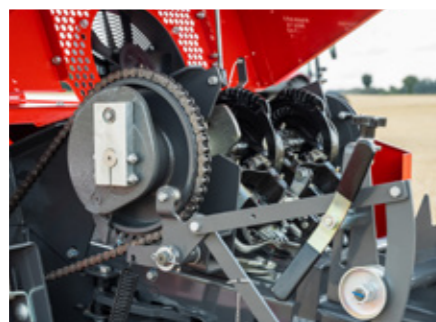
FOR LANGE ARBEIDSDAGER

MF 1800 SB-serien har plass til 10 spoler, noe som er nok til selv de lengste arbeidsdagene. Hver plass har rom til de største spolene, slik at man kan få med så mye pressegarv som mulig på hver tur og dermed presse flere baller før man må fylle opp.



ENKEL JUSTERING AV BALLELENGDEN

Den enkle "Easy Adjust"-spaken gjør det enkelt å justere ballelengden på begge modellene uten bruk av verktøy. Ballelengden kan stilles inn mellom 700 mm og 1320 mm (28" til 52").



HYDRAULISK BALLETTETHETSKONTROLL

Automatisk regulering av trykket på trykkstengene i OptiForm-pressekammeret sikrer jevn balleitet under varierende forhold på jordet og i løpet av dagen.

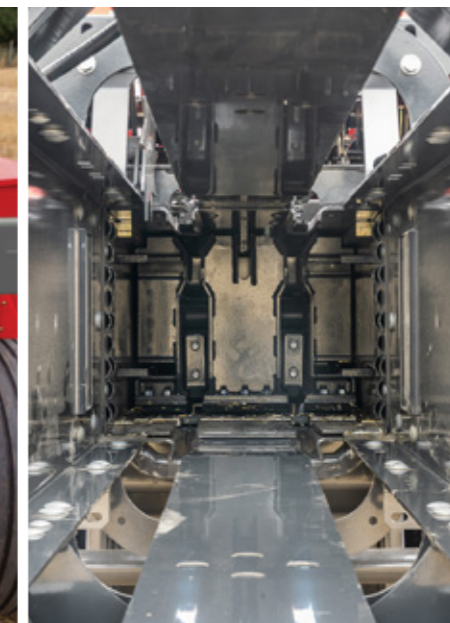
HYDRAULISK SYLINDER FOR TETHETSKONTROLL

Sylindren legger trykk på de øvre og nedre trykkskinnene ved hjelp av løftstenger.



SYSTEMKONTROLL

En liten hydraulikk tank, pumpe og trykkregulator foran på pressen kontrollerer oljetrykket i tetthetskontrollsynderen.



OPTIFORM BALLEKAMMER

For å sikre god tetthet også under tøffe forhold er ballekammeret utstyrt med justerbare motstandsdører. Disse bidrar til å gi ekstra trykk på ballen i tillegg til de øvre og nedre trykkskinnene

TREKKDRAG MED JUSTERBAR LENGDE

Til bruk på jordet er et robust tilhengerdrag tilgjengelig for enkel tilkobling av ballevogner og oppsamlere.



THE
PERFECT
FIT

DELER OG SERVICE

FRA DET ØYEBLIKKET DU KJØPER EN MASSEY FERGUSON,
FÅR DU TILGANG TIL EKSPERTISEN I

ETTERMARKEDSTEAMET VÅRT.

Vi er alltid klare til innsats for å øke fortjenesten og produktiviteten din.

Vi leverer alt du trenger for at maskinen skal yte optimalt.



DINE MASKIN- EKSPERTER

Du kan stole på din Massey Ferguson-forhandler når det gjelder service, vedlikehold og reparasjoner. De kan gi ekspertråd om de nyeste Smart Farming-løsningene, innovativt tilbehør og reservedeler.

Din Massey Ferguson forhandler hjelper deg med alt du trenger på gården, fra smøremidler til sett.

Forhandlerne våre har dyktige mekanikere og ansatte med stor ekspertise, og de er opptatt av å levere god kundeservice hver eneste gang.



ORIGINALE DELER, ORIGINAL VERDI

Originaldeler fra AGCO gir mye for pengene – deler av topp kvalitet med bransjens beste tilgjengelighet. De er utviklet for å passe perfekt til din Massey Ferguson, og de opprettholder maskinens verdi samtidig som de hjelper deg med å unngå nedetid.

AGCO-deler dekkes av 12 måneders garanti, inkludert arbeid når det utføres av en Massey Ferguson-forhandler.



AGCO FINANCE

VI HJELPER DEG MED Å
UTVIKLE VIRKSOMHETEN.

Ved å levere finansielle tjenester for Massey Ferguson hjelper vi deg med å kjøpe MF-utstyr via våre skreddersydde finansieringsløsninger, slik at du får mulighet til å bruke eller eie verdens beste landbruksutstyr.

100 % driftssikkerhet: Over 30 års erfaring i landbruksbransjen over hele verden.

100 % praktisk: Praktisk tilgjengelig via din lokale MF-forhandler.

100 % samarbeid: Vi hjelper deg hele veien i virksomheten din.



MASSEY FERGUSON- KOLLEKSJONEN

NÅ KAN DU SE LIKE STILIG UT SOM
MASSEY FERGUSON-TRAKTOREN DIN.

Vi har et eksklusivt utvalg kvalitetsprodukter som passer deg, gårdsarbeidet ditt, familien og livsstilen din.

Logg på nettbutikken for å se hva vi har tilgjengelig:

Shop.MasseyFerguson.Com

Vilkår og betingelser for de enkelte land gjelder for de ovennevnte støttepakken. Vær oppmerksom på at noen pakker kan være utilgjengelige i enkelte markeder.

Spør ditt lokale Eiksenter.

TEKNISKE SPESIFIKASJONER

| | | MF SB 1840 | MF SB 1842S |
|------------------------------------|----------|--|--------------------------------|
| Ballestørrelse | | | |
| Tverrsnitt (bredde x høyde) | mm | 457 x 356 | |
| Ballelengde (minimum/maksimum) | cm | 70 – 132 | |
| Pickup | | | |
| Løft/senk | | Hydraulisk sylinder | |
| Bredde – fra kant til kant | mm | 2264 | 2,316 |
| Bredde – ytre tinde til ytre tinde | mm | 1782 | |
| Arbeidsbredde – DIN 11220 | mm | 1,982 | |
| Antall tinderekker | | 4 | |
| Antall dobbeltinder | | 56 | |
| Tindeavstand | mm | 66 | |
| Pickup vindehastighet | o/min | 106 | 145 |
| Drivlinjebeskyttelse | | Dreiemomentbegrenser | Slure- og friløpskobling |
| Tverrskruer – diameter | mm | 330 | |
| Pickup dekkstørrelse | mm | 305 x 89 mm | |
| Innmatingssystem | | | |
| Pakker | | Enkel gaffel med 4 tiner | Dobbel gaffel med 3 tiner hver |
| Beskyttelse | | Brytebolt | |
| Stempel | | | |
| Hastighet | slag/min | 100 | |
| Slaglengde | mm | 550 | 584 |
| Stempelfeste | | 8 rullelager | 8 HD rullelager |
| Stempelmotvekt | kg | - | 34 |
| Knytemekanisme | | | |
| Antall/type knyteapparater | | To robuste, enkle knyteapparater | |
| Knyteapparatbeskyttelse | | Brytebolt | |
| Garntype | | Høykvalitets polypropylen | |
| Garnbunkkapasitet | | 10 spoler | |
| Knytteapparatvifte | | Standardutstyr, elektrisk, automatisk revers | |

Alt er gjort for å sikre at informasjonen som gis i denne publikasjonen er så nøyaktig og oppdatert som mulig.

Det kan imidlertid forekomme unøyaktigheter, feil eller utelatelser, og detaljer i spesifikasjonene kan når som helst bli endret uten varsel.

Derfor bør alle spesifikasjoner bekreftes av Eikseneteret før kjøp.

| | | MF SB 1840 | MF SB 1842S |
|--|-----------|--|---------------------------------|
| Ballettethetskontrollsystem | | | |
| Standard | | Fjærbelastede tetthetsskinner | Hydraulisk tetthetskontroll |
| Ekstrautstyr | | Hydraulisk tetthetskontroll | - |
| Justerbare motstandsdører på ballekammeret | | ● | |
| Ekstra trykkstenger kan skrues på | | Leveres som sett med to stenger | |
| Hoveddrivverk | | | |
| PTO hastighet | o/min | 540 | |
| Størrelse på kraftuttak | | Type 1 13/8" 6-spors kraftoverføringsaksel | |
| Type kraftuttak | | Vid vinkel 1 u-ledd og 1 CVC-ledd | Lik vinkel med midtstilt støtte |
| Svinghjulets diameter | mm | 560 | 675 |
| Svinghjulets vekt | kg | 103 | 125 |
| Drivlinjebeskyttelse | | Slurekobling, friløpskobling og skjærbolter på svinghjul | |
| Dekk | | | |
| Standard | | 31x13,5-15, 8-Ply | |
| Dimensjoner og vekt | | | |
| Total bredde | mm | 2,600 | 2640 |
| Total lengde – uten ballerene | mm | 4600 | 5,510 |
| Total lengde – med ballerene | mm | 5,500 | 6,430 |
| Total høyde | mm | 1700 | 1730 |
| Vekt | kg – ca. | 1,588 | 1,905 |
| Lys | | | |
| CE-kjørellys | | ● | |
| Traktorkrav | | | |
| Anbefalt hk kraftuttak | Hp / kW | 75 / 56 | 90 / 67 |
| Krav til hydrauliske spoleventiler | min./anb. | En | |
| Diverse | | | |
| EU Typegodkjennelse – 167/2013 | | Fullt samsvar | |
| Ekstrautstyr | | | |
| Hydraulisk ballettetthet | | ○ | ● |
| Tilhengerfeste – kun til bruk på jordet | | ○ | ○ |

● Standard spesifikkasjon

○ Ekstrautstyr

- Ikke tilgjengelig



www.MasseyFerguson.no

www.facebook.com/masseyfergusonGlobal
x.com/MF_EAME

[Instagram.com/MasseyFergusonGlobal](https://www.instagram.com/MasseyFergusonGlobal)
www.YouTube.com/MasseyFergusonGlobal



MASSEY FERGUSON® er et verdensomspennende varemerke for AGCO.
© AGCO SAS. 2024 | A-NO-18173 | Norsk



BORN TO **FARM**