



# BAUREIHE MF FL & FL X

Robuste, leistungsstarke Frontlader

Hubhöhen von: 3,10 bis 4,96 m Hubkräfte von 1,35 bis 3,27 t



VON MASSEY FERGUSON



# Inhalt



**Seite 04**  
Die neue Generation der  
Massey Ferguson-Frontlader



**Seite 08**  
Die Baureihe MF FL – sehen Sie sich  
den Frontlader genauer an



**Seite 14**  
Einfacher Anbau von Arbeitsgeräten



**Seite 16**  
Optimale Sicht und perfekt integrierte  
Bedienelemente



**Seite 18**  
Ein Höchstmaß an Komfort und  
Effizienz



**Seite 22**  
Arbeitsgeräte für die Lader der  
Baureihe MF FL: So einzigartig wie Sie

- 04 Die neue Generation der Massey Ferguson-Frontlader
- 06 Wählen Sie den passenden Frontlader für Ihren Massey Ferguson-Traktor aus unserem vielseitigen Angebot
- 08 Die Baureihe MF FL – sehen Sie sich den Frontlader genauer an
- 10 Für die anspruchsvollen Aufgaben entwickelt und gebaut
- 12 Einfach an- und abzubauen
- 14 Müheloser Anbau von Arbeitsgeräten
- 16 Optimale Sicht und perfekt integrierte Bedienelemente
- 18 Ein Höchstmaß an Komfort und Effizienz
- 20 Optionen, die perfekt zu Ihren Anforderungen passen
- 22 MF FL X – Vielseitige Frontlader für den täglichen Einsatz
- 24 Modern, einfach, funktional
- 25 Schneller und einfacher An- und Abbau
- 26 Mehr Leisten
- 28 Arbeitsgeräte für die Lader der Baureihe MF FL: So einzigartig wie Sie
- 30 Ballengreifer
- 31 Ballengreifer und Schaufeln
- 32 Schaufeln, Silagebergung und -zuführung
- 34 Gabeln, Hubvorrichtungen und Zubehör
- 36 Technische Daten

## Höchste Qualität von Massey Ferguson



Wenn Sie heute einen Lader der Baureihe MF FL kaufen, können Sie sicher sein, dass dieser den neuesten Betriebs- und Umweltstandards gerecht wird. Sie können erwarten, dass er die besten Technologien von heute mit Komfort, Bedienerfreundlichkeit, Zuverlässigkeit und Qualität vereint – tagein, tagaus. Unsere Ingenieure haben die Landwirtschaft im Blut und arbeiten mit Weitblick. Mit unermüdlichem Eifer entwickeln sie neue Lösungen für die komplexen Herausforderungen in der Landwirtschaft von heute und morgen.

Zuverlässigkeit liegt in unserer DNA. Wir verpflichten uns zu höchster Qualität zu jeder Zeit. Jedes Bauteil der neuen Frontlader-Baureihe MF FL wurde sorgfältig entwickelt und ausgewählt. Bei Herstellung und Montage kommen stets die neuesten Fertigungstechnologien zum Einsatz.









## Die neue Generation der Massey Ferguson-Frontlader

# Baureihe MF FL

Wenn Sie für Ihren Massey Ferguson-Traktor einen robusten, zuverlässigen Frontlader suchen, dann haben Sie ihn jetzt gefunden. MF-Traktoren und MF FL-Frontlader bilden eine perfekte Einheit für höchste Leistung, beste Übersicht und Produktivität. Sie überzeugen auch unter harten Bedingungen mit maximaler Zuverlässigkeit.

Wählen Sie den passenden Lader für Ihren Massey Ferguson-Traktor. Mit der Baureihe MF FL, zugeschnitten auf Traktoren der Marke Massey Ferguson von 70 bis 400 PS, wird eine perfekte Kombination von Traktor und Frontlader auf einfachste Weise erreicht. Im 29 Modelle umfassenden Produktprogramm haben Sie die Wahl zwischen Frontladern die mit oder ohne Parallelführung ausgestattet sind sowie zahlreichen Optionen und Zusatzausstattungen zur Steigerung von Leistung und Produktivität.

Welche Anforderungen Sie an einen Frontlader auch stellen, ein Modell der MF FL-Frontladerserie wird sie meistern. Von den täglichen Aufgaben auf dem Hof bis hin zur härtesten Lohnarbeit: Die Frontlader der Baureihe MF FL werden für verschiedenste Anwendungen eingesetzt – so überzeugen sie nicht nur beim Einsatz in zahlreichen Veredlungs- und Mischbetrieben, sondern auch im Gemüseanbau, bei der Freizeitanlagen- und Landschaftspflege, in der Forstwirtschaft sowie bei der intensiven Nutzung im kommunalen Bereich.



Unsere umfangreiche Frontlader-Palette bietet Ihnen eine riesige Auswahl mit vorbildlichen Hubhöhen und Hubkräften, sodass Sie garantiert den perfekten Frontlader für Ihre Aufgaben finden.



#### Baureihe MF FL – das Modellangebot

| Modell     | Typ                  | Maximale Hubhöhe –<br>gemessen am Drehpunkt | Hubkraft auf 1,5 m<br>Höhe – am Drehpunkt |
|------------|----------------------|---|---|
| MF FL.3522 | Ohne Parallelführung | 3,55 m                                      | 2.220 kg                                  |
| MF FL.3723 | Ohne Parallelführung | 3,79 m                                      | 2.310 kg                                  |
| MF FL.4125 | Ohne Parallelführung | 4,06 m                                      | 2.470 kg                                  |
| MF FL.4227 | Ohne Parallelführung | 4,25 m                                      | 2.730 kg                                  |
| MF FL.3615 | Mit Parallelführung  | 3,55 m                                      | 1.540 kg                                  |
| MF FL.3619 | Mit Parallelführung  | 3,55 m                                      | 1.850 kg                                  |
| MF FL.3817 | Mit Parallelführung  | 3,81 m                                      | 1.690 kg                                  |
| MF FL.3819 | Mit Parallelführung  | 3,79 m                                      | 1.930 kg                                  |
| MF FL.3823 | Mit Parallelführung  | 3,79 m                                      | 2.270 kg                                  |
| MF FL.4018 | Mit Parallelführung  | 4,02 m                                      | 1.780 kg                                  |
| MF FL.4121 | Mit Parallelführung  | 4,06 m                                      | 2.090 kg                                  |
| MF FL.4124 | Mit Parallelführung  | 4,06 m                                      | 2.430 kg                                  |
| MF FL.4220 | Mit Parallelführung  | 4,2 m                                       | 2.000 kg                                  |
| MF FL.4323 | Mit Parallelführung  | 4,25 m                                      | 2.310 kg                                  |
| MF FL.4327 | Mit Parallelführung  | 4,25 m                                      | 2.680 kg                                  |
| MF FL.4621 | Mit Parallelführung  | 4,55 m                                      | 2.070 kg                                  |
| MF FL.4624 | Mit Parallelführung  | 4,6 m                                       | 2.420 kg                                  |
| MF FL.4628 | Mit Parallelführung  | 4,6 m                                       | 2.780 kg                                  |
| MF FL.4722 | Mit Parallelführung  | 4,75 m                                      | 2.330 kg                                  |
| MF FL.5029 | Mit Parallelführung  | 4,96 m                                      | 2.860 kg                                  |
| MF FL.5033 | Mit Parallelführung  | 4,96 m                                      | 3.270 kg                                  |



**Wählen Sie den passenden Frontlader für Ihren Massey Ferguson-Traktor aus unserem vielseitigen Angebot**

**Baureihe MF FL X – das Modellangebot**

| Modell      | Typ                  | Maximale Hubhöhe – gemessen am Drehpunkt | Hubkraft auf 1,5 m Höhe – am Drehpunkt |
|-------------|----------------------|--|--|
| MF FL.3117X | Ohne Parallelführung | 3,10 m                                   | 1.690 kg                               |
| MF FL.3419X | Ohne Parallelführung | 3,40 m                                   | 1.880 kg                               |
| MF FL.3721X | Ohne Parallelführung | 3,70 m                                   | 2.070 kg                               |
| MF FL.3922X | Ohne Parallelführung | 3,90 m                                   | 2.240 kg                               |
| MF FL.3114X | Mit Parallelführung  | 3,10 m                                   | 1.350 kg                               |
| MF FL.3415X | Mit Parallelführung  | 3,40 m                                   | 1.540 kg                               |
| MF FL.3717X | Mit Parallelführung  | 3,70 m                                   | 1.720 kg                               |
| MF FL.3919X | Mit Parallelführung  | 3,90 m                                   | 1.890 kg                               |





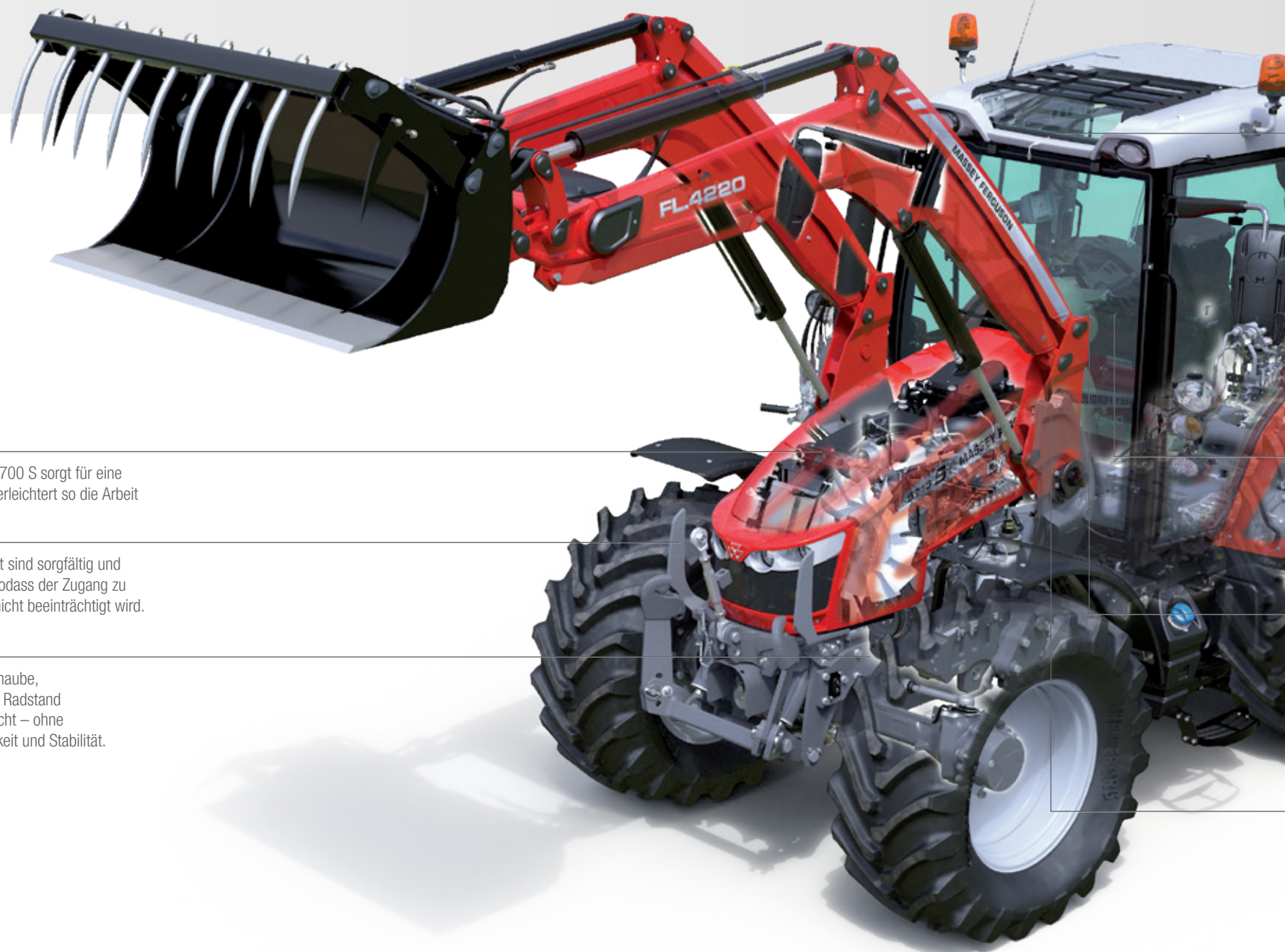
## **Die Baureihe MF FL – sehen Sie sich den Frontlader genauer an**

### Das Design der Massey Ferguson Frontlader-Anbaurahmen – Die Basis für den optimalen Anbau des Frontladers

Zwei zweifelsohne beeindruckende Maschinen perfekt zu einer Einheit integriert. Dank des ausgeklügelten Designs unserer Traktoren ist Ihr Kauf der Beginn einer höchst produktiven Partnerschaft zwischen Ihnen sowie dem Frontlader und Ihrem Traktor, welche Ihnen eine unvergleichliche Kombination aus Leistung, Flexibilität und Komfort bieten.

# BAUREIHE MF FL





---

Die Freisichthaube der Baureihe MF 5700 S sorgt für eine fantastisch gute Sicht nach vorn und erleichtert so die Arbeit mit Frontladern.

---

Die Laderkonsole und der Lader selbst sind sorgfältig und eng an der Motorhaube positioniert, sodass der Zugang zu dahinterliegenden Wartungspunkten nicht beeinträchtigt wird.

---

Die Kombination aus schlanker Motorhaube, profiliertem Chassis und großzügigem Radstand gewährleisten eine ausgezeichnete Sicht – ohne jegliche Einschränkungen bei Wendigkeit und Stabilität.





## Entdecken Sie die perfekte Kombination aus Traktor und Frontlader

Das Design der Massey Ferguson Frontlader-Anbaurahmen – Die Basis für den optimalen Anbau des Frontladers

Optionales Visio-Glasdach \* für optimale Sicht beim Frontladerbetrieb

Mit dem einzigartigen Massey Ferguson PowerControl-Hebel kann der Fahrer die Fahrrichtung wechseln (Vorwärts/Rückwärts) und die Dynashift-Stufen sowie Gruppen schalten. Die rechte Hand bleibt frei zur Bedienung des Frontladers.

Eine große Auswahl an verfügbaren Joystick-Optionen erleichtert die Arbeit.

Flexibilität und ein Höchstmaß an Leistung gewährleisten ein schnelles und sicheres Arbeiten mit dem Frontlader.

Die Kupplungsfunktion des Bremspedals kuppelt den Antrieb aus, sobald das Bremspedal betätigt wird (abhängig vom Modell).

\* Abhängig von Baureihe und Modell.  
Erfragen Sie die Verfügbarkeit bei Ihrem Massey Ferguson Händler vor Ort.



Das neue Design sorgt in Kombination mit den Schmiede- und Gussteilen der Hauptträger für eine um bis zu 50 % längere Lebensdauer.

Dank der Überarbeitung der hydraulischen Komponenten werden eine Effizienzsteigerung der SoftDrive-Federung um 100 % und ein höherer Fahrkomfort erreicht.

Das neue Design und die optimierte Form vergrößern das Blickfeld und verbessern damit die Sicht um 30 %.

Ein durchdachtes Design sorgt für ausreichend Platz zwischen Laderschwinge und Motorhaube, sodass Motor und Luftfilter bequem zugänglich sind.

Neue Modelle mit einer um 15 % höheren Hubkraft und neuen um 7 % gesteigerten Aus- und Einkippwinkeln ermöglichen beeindruckende Ergebnisse beim Materialtransport, besonders beim Einsatz einer Schaufel.

Der Frontlader und die Arbeitsgeräte lassen sich extrem einfach und schnell an- und abbauen.

Die neuen Anschlüsse der Hydraulikzylinder sind neu dimensioniert und positioniert. Dadurch wird eine um 33% höhere Durchflussmenge ermöglicht. Es verbessert somit den Fahrkomfort und die Ladegeschwindigkeit.

Der Anbaurahmen des Frontladers sitzt direkt am Traktor-Chassis. Unsere Ingenieure, die wissen, worauf es bei einem Traktor mit Frontlader ankommt, haben beide Einheiten optimal zu einer Gesamtkonstruktion zusammengefasst.





## Für die anspruchsvollen Aufgaben entwickelt und gebaut

Von der Stabilität und Sicherheit des Anbaurahmens bis zum schlanken und dennoch robusten Kastenprofil der Schwingen: Die Frontlader der Baureihe MF FL bieten herausragende Eigenschaften, die eine maximale Leistung und Zuverlässigkeit Ihres Massey Ferguson-Traktors garantieren.

**Die speziell für Ihren Massey-Ferguson-Traktor entwickelten Frontlader bieten zahlreiche Leistungsmerkmale für eine höhere Produktivität.**

### Verstärkte Anbaurahmen

Für die meisten der Massey-Ferguson-Traktoren sind passende Anbaurahmen verfügbar, die jetzt über noch größere Auflageflächen verfügen. Auf diese Weise wird die ohnehin schon robuste Bauweise verstärkt, um den Anforderungen heutiger Hochleistungstraktoren gerecht zu werden. Der Anbaurahmen mündet nach vorne in einem Grillschutz.

Die Rahmen erlauben den Anbau des Laders durch Einfahren, während das halbautomatische Lock & Go-System den Lader stabil und sicher fixiert.

Die DELTA-Konzeption gewährleistet eine gleichmäßige Lastverteilung von der Schwingen auf den Anbaurahmen, während zugleich sichergestellt wird, dass keine Kraft auf den Sicherungsbolzen ausgeübt wird.

### Geschützte und innen liegende Hydraulikleitungen

Die Konstruktion der Laderschwinge vereint Stabilität mit hervorragender Sicht auf das Arbeitsgerät. Das hochwertig geschachtelte doppelte U-Profil schützt alle elektrischen und hydraulischen Leitungen wirksam vor äußeren Beschädigungen. Das robuste Rundquerrohr, in dem ebenfalls Hydraulikkomponenten untergebracht sind, sorgt für zusätzliche Stabilität und für optimale Sicht, da es weit vorne am Frontlader angebracht ist.

Alle Anlenkpunkte sind mit schmierbaren, austauschbaren Lagerbuchsen versehen. Das sorgt für lange Schmierintervalle und hohe Wertbeständigkeit. Darüber hinaus sind alle Bolzen verzinkt und weisen zudem an Stellen größter Belastung einen größeren Durchmesser (40 mm) auf.

Roboterschweißanlagen garantieren eine gleichbleibend hohe Fertigungsqualität. Die Stahlteile werden sorgfältig vorbereitet und grundiert, bevor sie eine widerstandsfähige Pulverbeschichtung erhalten.

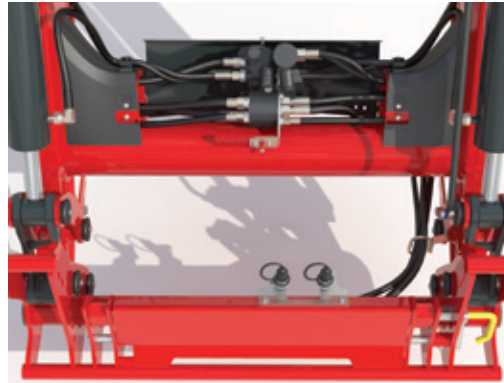


# BAUREIHE MF FL





Schlichtes und langlebiges Delta-Anbaurahmendesign mit drei Kontaktpunkten



Das Querrohr nimmt Hydraulikkomponenten auf und sorgt für Stabilität, ohne jegliche Beeinträchtigung der Sicht



Kräftige Schwingenarme im Doppel-C-Profil



Größere Schlauchdurchmesser und neue Ölschlüsse mit hohem Durchfluss an den Zylindern senken den Druckabfall und steigern die Produktivität



Roboter-geschweißter Rahmen garantiert Präzision und Stabilität



Moderne Lackierverfahren garantieren eine lange Lebensdauer und Haltbarkeit der Lackierung Ihres Frontladers

# Bereit, wenn Sie es sind!

## Einfach an- und abzubauen

Durch den Einsatz modernster Technologien bieten die Frontlader der Baureihe MF FL einfache und praktische Lösungen für die täglichen Herausforderungen der modernen Landwirtschaft. Sie gewährleisten so eine schnelle und einfache Bedienung von Anfang an. Dies beginnt bereits bei der einfachen Montage des Frontladers an Ihrem Traktor sowie dem mühelosen Anbringen des passenden Anbaugeräts an Ihrem Frontlader für den jeweiligen Arbeitseinsatz.

### Unkomplizierte und schnelle Verbindung

Die schnelle Hydraulikverbindung von Traktor und Frontlader wird durch das kompakte Design wesentlich erleichtert. Wenn es noch schneller gehen muss, stehen optional der „Hydroquick“ oder der „MC4“-Multikuppler zur Wahl. Genauso erleichtert Selecto-Fix das Ankoppeln hydraulisch betätigter Arbeitsgeräte an die Geräteaufnahme.



Basiskonfiguration  
mit flachen  
Einzelkupplungen



Hydroquick-  
Schnellkuppler



MC4-Multikuppler



### Halbautomatisches Verriegelungssystem „Lock & Go“

Zum schnellen An- und Abbau sind alle MF FL mit dem „Lock & Go“-System ausgestattet. Die Frontlader sind mit robusten Abstellstützen ausgestattet, die zusammen mit dem Kopplungssystem „Lock & Go“ einen zeitsparenden und unkomplizierten An- und Abbau des Frontladers erlauben, ganz ohne Werkzeug.

# BAUREIHE MF FL



**Schritt 1.**

Fahren Sie den Traktor einfach in den abgestellten Frontlader. Der Frontlader gleitet sanft in den Anbaurahmen.

**Schritt 2.**

Die optionale Hydroquick-Kupplung beschleunigt den Anbau des Laders und den Anschluss der Hydraulik, wobei ein Austreten des Öls verhindert wird.

**Schritt 3.**

Durch Ansteuerung der Hubzylinder beschleunigt und vereinfacht das Lock & Go-System den Frontladeranbau.



Jeder Sicherungsstift ist im Innern des Lagerbocks mit einer grünen Kennzeichnung versehen, sodass vom Fahrersitz aus klar zu sehen ist, ob ein Stift eingerastet und gesichert ist.

## Fünf Schritte zu einem erfolgreichen Arbeitstag

**Schritt 4.**

Abstellstützen einklappen.

**Schritt 5.**

Die Arbeit kann beginnen!







## Einfacher Anbau von Arbeitsgeräten

Die Modelle der Baureihe MF FL können mit einer Vielzahl von Geräteaufnahmen ausgestattet werden, wie u. a. Euro- und Euro/SMS-Geräteaufnahmen, wodurch stets das passende Anbaugerät für den jeweiligen Arbeitseinsatz angebracht werden kann. Dank der praktischen Clic-on-Funktion und dem optionalen Selecto-Fix-System ist der Anbau von Arbeitsgeräten stets einfach, sicher und schnell.

### „Clic-on“ - Arbeitsgeräteverriegelung mit integrierter Sicherheitsfunktion

Die halbautomatische „Clic-on“-Arbeitsgeräteverriegelung sorgt durch das einfache Design nicht nur für hervorragende Sicht auf die Geräteaufnahme, sondern erleichtert auch den sicheren und zügigen Anbau der Arbeitsgeräte. Wird ein Arbeitsgerät abgebaut, hält „Clic-On“ die Verriegelungsbolzen an der Laderschwinge in ihrer eingezogenen, geöffneten Stellung. Beim Anbauen eines neuen Arbeitsgeräts und beim Einkippen des Geräteträgers rasten die Verriegelungsbolzen automatisch wieder in ihrer verriegelten Stellung ein. Mit „Clic-On“, das zur Serienausstattung der EURO Geräteaufnahme gehört, wird das Austauschen der Arbeitsgeräte nicht nur wesentlich einfacher, sondern auch sicherer.



### Hebel

Die Clic-on-Funktion kann über einen der beiden verfügbaren Hebel aktiviert werden. Der eine Hebel befindet sich oben am Geräteträger und der andere an der linken Seite.

### Selecto-Fix – Die schnelle Verbindung des 3. hydraulischen Kreises

Zahlreiche der erhältlichen Arbeitsgeräte können mit dem Selecto-Fix-System ausgerüstet werden. Dieses System sorgt für den schnellen, einfachen und zuverlässigen Anschluss der Hydraulikleitungen. Die flachen Kupplungen sind einfach zu reinigen, während zugleich das Austreten von Hydrauliköl beim Koppeln oder Vertauschen von Leitungen verhindert wird.

### Hydraulische Verriegelung

Auch eine hydraulische Verriegelung der Anbaugeräte ist optional erhältlich. So kann sich der Fahrer beim An- und Abbauen eines Arbeitsgeräts in der Traktorkabine aufhalten, wodurch der Komfort deutlich gesteigert wird.



## Optimale Sicht und perfekt integrierte Bedienelemente

Die Lader der Baureihe MF FL setzen Maßstäbe in puncto Bedienung und Ergonomie – für ein Maximum an Komfort, Sicherheit und Leistung. Effiziente Traktor/Lader-Kombination auf höchstem Niveau.

Die Baureihe MF FL bietet eine Reihe ergonomisch geformter und intuitiver Frontlader-Bediensysteme, die von Massey Ferguson-Ingenieuren speziell für die MF-Traktorenmodelle entwickelt wurden.

### Optimale Rückmeldung und Bedienung

Mit der linken Hand zu bedienende PowerShuttle- oder PowerControl-Hebel bieten bei einer Massey Ferguson Traktor/Frontlader-Kombination den zusätzlichen Vorteil schneller Fahrtrichtungswechsel, ohne die Kupplung betätigen zu müssen. Dadurch ist die rechte Hand immer frei, um den Frontlader zu bedienen.

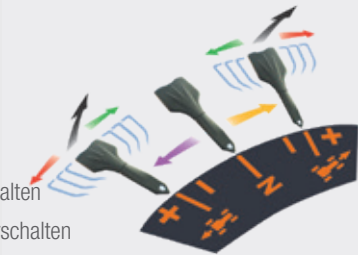
Zu den weiteren Optionen gehört die Möglichkeit, den Frontlader über die Steuerventile des Traktors wahlweise mit mechanischen oder elektrischen Multifunktions-Joysticks zu bedienen, einschließlich Getriebebedienung mit der rechten Hand. Bedienelemente nach Ihrer Wahl, vereint mit dem Gesamtdesign von Traktor und Lader, optional erhältlichem Glasdach für exzellente Sicht und unterschiedlichen Motorhaubenausführungen werden sich als unverzichtbarer Teil Ihres Unternehmens erweisen. Vollständige und einheitliche Funktionalität in Kombination mit hoher Bedienerfreundlichkeit begleiten Sie durch den gesamten Arbeitstag.



### Effiziente, linksseitig angebrachte, multifunktionale Bedienelemente

Der exklusive PowerControl-Hebel ermöglicht die bequeme und einfache Bedienung von drei Funktionen. Der Fahrer kann die Fahrtrichtung wechseln (Vorwärts/Rückwärts), Dynashift-Stufen und Gruppen schalten sowie NEUTRAL anwählen. Dabei bleibt die rechte Hand frei zur Bedienung von Frontlader oder Arbeitsgeräten.

- N Neutral
- Auskuppeln
- Vorwärts
- Rückwärts
- Lastschaltung hochschalten
- Lastschaltung herunterschalten



### Optionales Dach

Das Visioline-Glasdach mit Schutzaufbau gegen herabfallende Gegenstände (FOPS) und Überrollschutz (ROPS)



### Eine um 30 % verbesserte Sicht aus der Kabine

Der geschwungene Arm mit niedrig angebrachtem Kniestück und Querrohr bietet ein um 30 % größeres Blickfeld, wenn sich der Frontlader in seiner Transportstellung 450 mm über dem Boden befindet (EU-Richtlinie 2008/2/EG). Sämtliche hydraulischen Rohre sind perfekt integriert und verlegt. Zudem wurde das Querrohr an einer äußerst niedrigen Stelle platziert, um die Sicht nochmals zu verbessern.





## Frontladerbedienung

Joystick – Hauptfunktionen:

- A. Heben
- B. Senken
- C. Einkippen
- D. Auskippen

Kombifunktionen:

- A/C. Heben und Einkippen
- A/D. Heben und Auskippen
- B/C. Senken und Einkippen
- B/D. Senken und Auskippen
- A/C/E. Heben und Schließen des Greifers
- A/D/F. Heben und Öffnen des Greifers

Kombifunktionen mit Life 3:

- C/E. Einkippen und Schließen des Greifers
- D/F. Auskippen und Öffnen des Greifers
- A/C/E. Heben, Einkippen und Schließen des Greifers
- A/D/F. Heben, Auskippen und Öffnen des Greifers

**Maximale Wendigkeit** – Der optional erhältliche mechanische Multifunktions-Joystick bietet durch zusätzliche Getriebefunktionen wie Fahrtrichtungs- und Gangwechsel eine höhere Flexibilität beim Betrieb. Live 3 ist eine intelligente Ergänzung der Bedienelemente für die Frontladerhydraulik, die es dem Fahrer ermöglicht, einen Greifer zu öffnen/schließen und zugleich ein Arbeitsgerät ein- bzw. auszukippen. Diese Funktion ist bei den Massey Ferguson-Teleskopladern bereits überaus beliebt und nun auch für Lader der Baureihe MF FL erhältlich.

Kabinenoption Essential mit mechanischem Multifunktions-Joystick



MF 5700 S-Kabinenoption Essential mit elektrischem Frontlader-Multifunktions-Joystick



Kabinenoption Efficient mit elektrischem Multifunktions-Joystick und Armlehne



Kabinenoption Exclusive mit MultiPad-Hebel und elektrischem Multifunktions-Joystick (auf der rechten Seite)



## Ein Höchstmaß an Komfort und Effizienz

Maximale Produktivität – minimaler Stillstand. Wartungsfreundlichkeit, geringer Wartungsaufwand und Bedienerfreundlichkeit von Traktor und Frontlader waren bei der Entwicklung und Konstruktion der Baureihe MF FL zentrale Aspekte: Einfach, bequem, schnell und überaus effizient, das war die Devise.



### Präzise Parallelführung – geringerer Materialverlust

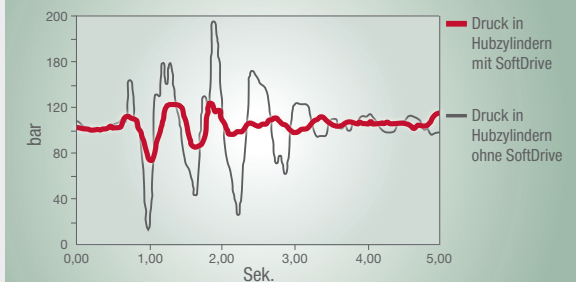
Diese Funktion sorgt für die präzise und automatische Steuerung der Position Ihres Arbeitsgeräts beim Heben und Senken des Laders. Wurde der Winkel des Arbeitsgeräts einmal eingestellt, bleibt es stets in der korrekten Position. So bleibt beispielsweise eine Palettengabel über den gesamten Hubweg hinweg in der gewünschten Position. Ein weiterer positiver Aspekt der Frontlader mit Parallelführung ist der höhere Füllwinkel (mindestens 57°) bereits bei einer niedrigeren Höhe (etwa 70 cm\*). Das Ergebnis ist ein geringerer Materialverlust über die Vorder- oder die Hinterkante der Schaufel.

\* : 85 cm beim MF FL.5033



### SoftDrive-Schwingenfederung – Effizienzsteigerung um 100 %

Die Beanspruchung von Frontlader, Traktor und Fahrer lässt sich durch das innovative SoftDrive-Schwingungstilgungssystem minimieren. Das für sämtliche Modelle erhältliche SoftDrive ist, geschützt gegen Beschädigungen, im Innern des Querrohres untergebracht und kann bei Bedarf zugeschaltet werden – insbesondere auf schwierigem Gelände oder beim Transport über größere Entfernungen. Für Arbeiten, bei denen es auf hohe Präzision ankommt, wie beim Stapeln von Paletten oder Ballen kann SoftDrive ausgeschaltet werden.







### Der MF FL-Companion

Diese Option liefert Informationen zu:

- Wiegesystem
- Positionsüberwachung
- Gewicht-/Zyklus-Summenzähler
- Service/Diagnose
- Bedienung der Frontladerbeleuchtung

All das in Kombination mit **vernetzten Funktionen** für ein Höchstmaß an Effizienz:

- Eine Hubhöhenanzeige, um Ihre Arbeiten mit gesteigerter Präzision und Sicherheit durchzuführen
- Eine integrierte Wiegefunktion, die bei der täglichen Arbeit für Zeitersparnisse sorgt
- Mögliche Übertragung der Arbeitsdaten in eine Cloud zur sicheren Speicherung, sodass Sie auf diese jederzeit und überall über Ihr Smartphone zugreifen können



**Volle Kompatibilität** mit dem Fronthubwerk des Traktors für maximale Flexibilität und höchste Ladegeschwindigkeiten



Einfache Wartung und gut zugänglicher Motor



**Einfache Wartung** – Nach außen weisende Schmierstellen, bequem zugänglich und mit Schutzabdeckung



### Arbeitscheinwerfer

Optional ist ein Satz LED-Arbeitscheinwerfer erhältlich, der optimale Sicht bei Nacht gewährleistet. Sie sind perfekt in die Schwinge integriert und sorgen an langen Arbeitstagen für höchste Produktivität und Sicherheit.

## Optionen, die perfekt zu Ihren Anforderungen passen

Wenn Ihr Traktor ursprünglich nicht mit einem Anbaurahmen und Frontlader ausgestattet war, Sie jedoch mit der Zeit feststellen, dass Sie einen Traktor mit Frontlader benötigen, erhalten Sie über Ihren Händler die Möglichkeit, ihn schnell und einfach zu einem Frontladertraktor umbauen zu lassen. Alles was Sie dann noch entscheiden können, ist mit welcher Ausstattung er am besten ihren Anforderungen entspricht.

### Loader Control System™ (LCS) - optimiert die Bedien- und Fahreigenschaften

Das System ist mit drei Elementen ausgestattet – Frontlader-Ventil mit flachdichtenden Kupplungen und Joysticks.

Die Basis des LCS™ bildet ein neues Ventilprogramm; die weltweit einzigen Ventile, die speziell für die besonderen Funktionen und Anforderungen eines Frontladers entwickelt wurden. Sie bietet Ihnen viele Vorteile: komfortable Bedienung, direktes Ansprechverhalten und besseres Fahrverhalten durch optimal angepassten Durchfluss – bei jedem Einsatz und unabhängig vom Gewicht der Last. Das Ventil ist zudem energieeffizient und ermöglicht daher einen geringeren Kraftstoffverbrauch.

### Vorteile des LCS-Systems

- Volle Kontrolle auch bei schweren Lasten dank lastabhängigem Öldurchfluss. Hub- und Senkgeschwindigkeiten des Laders bleiben stets gleich, unabhängig von der auf dem Arbeitsgerät ruhenden Last
- Die gleichzeitige Ausführung mehrerer Funktion, wie Senken und Einkippen, wird erleichtert
- Energiesparende Niederdruckregeneration
- Die Zylinder sind immer mit Öl gefüllt, sodass Wartezeiten und Kavitation vermieden werden
- Sowohl Hebe- als auch Arbeitsgerätekreise sind mit einer Schwimmstellung ausgestattet. Dies verbessert nicht nur den Fahrkomfort, sondern ermöglicht auch das einfache An- und Abbauen von Lader und Arbeitsgerät
- Durch das kompakte Design ist das Ventil optimal positioniert, ohne die Sicht des Fahrers einzuschränken

# BAUREIHE MF FL



Die Baureihe MF FL kann mit drei unterschiedlichen Joystick-Optionen ausgestattet werden, die dem Fahrer alle ein Höchstmaß an Bedienkomfort bieten – abhängig von der gewünschten Funktionalität.



### ErgoDrive LCS™ - Mechanischer Joystick

ErgoDrive ist eine einfache, mechanische Einhebelsteuerung mit Bowden-Zügen. Das Design gewährleistet höchste Ergonomie und Effizienz.

- Mechanische Bedienung
- Federung ein/aus
- Optionale dritte Funktion
- Optionale vierte Funktion
- Positionseinstellung in der Kabine



### EasyDrive LCS™ - Elektrischer Joystick

Eine kostengünstige elektrische Alternative zu rein mechanischen Bedienelementen, die mit elektrischer Unterstützung die gleichen Funktionen über einen kleinen, bequem zu bedienenden Daumenjoystick ausführt.

- Dritte und vierte Funktion
- Ein-/Ausschalten der Laderfederung/ Schwingungstilgung (SoftDrive)
- Hydraulische Verriegelung der Arbeitsgeräte
- Schwimmstellung für Senken und Kippen
- Transportfunktion
- Druckentlastung

### ElectroDrive LCS™ – Elektrischer Joystick

Der neue Joystick ElectroDrive LCS bietet alle Vorteile der beiden alternativen Optionen, verfügt aber zusätzlich über eine deutlich höhere Funktionalität.

- Dritte und vierte Funktion
- Schwimmstellung beim Senken und Auskippen
- Schnellwahltaaste: serienmäßig Ein-/Ausschalten der Frontladerschwingungstilgung.
- Auf Knopfdruck: Frontladerschwingungstilgung, Transportmodus, AAC, Rüttel- oder Kriechfunktion für höchste Präzision.



01. ErgoDrive LCS 02. EasyDrive LCS 03-04. ElectroDrive LCS





\* Bei Traktoren ohne Kabine die örtlichen Zulassungsbestimmungen beachten



# MF FL X – Vielseitige Frontlader für den täglichen Einsatz

Kompakt-Frontlader für MF-Traktoren bis 120 PS

**Bestrebt Ihnen Ihre täglich Arbeiten einfacher zu gestalten.**

Wir gehen bei der Qualität niemals Kompromisse ein, also liefern wir für unsere Traktoren auch immer die besten Frontlader. Diese neue Frontlader-Baureihe mit und ohne Parallelführung wurde speziell für Traktoren der Leistungsklasse bis 120 PS entwickelt - Original Massey Ferguson. Die Gesamtkonstruktion, eine effiziente Funktionalität und intelligente kleine Details tragen zur Leistungsfähigkeit bei, die Ihnen helfen wird, das Beste aus Ihrem Arbeitstag heraus zu holen.

Die Kompakt-Frontlader der Baureihe MF FL X bieten mehr Vorzüge als jede andere Baureihe. Der Einsatz ist angenehm einfach und effektiv, das Endergebnis sind maximale Produktivität und Zufriedenheit.

Diese neue Baureihe an einfachen und zugleich effizienten Frontladern profitiert von verstärkten Baugruppen – für eine noch längere Lebensdauer als je zuvor.





## Modern, einfach, funktional

Unsere Kombination aus Traktor und Frontlader ist perfekt aufeinander abgestimmt und verbindet modernstes Design und Ästhetik mit Kraft und Zuverlässigkeit.

### Perfekte Sicht

Genießen Sie bei der Arbeit einen ungehinderten Blick auf das Arbeitsgerät. Die geräumige Kabine und das niedrige Querrohr der MF FL X Frontlader gewährleisten einen stets freien Blick vom Fahrersitz und machen Ladearbeiten zum Vergnügen.

Alle Rohre und Schläuche sind sicher in den Laderschwingen geführt, so werden Schäden an der Hydraulik vermieden und die Sicht verbessert.

Alle Verriegelungsbolzen sind großzügig dimensioniert, äußerst stabil, zudem verzinkt und können einfach geschmiert werden. Sie sind durch eine Bolzensperre gegen verdrehen gesichert.





# Schneller und einfacher An- und Abbau

Für den An- und Abbau der Frontlader sind keine Werkzeuge erforderlich.

Zum schnellen Abbauen, stellen Sie das Anbaugerät einfach auf den Boden, senken die Abstellstützen ab, ziehen die Bolzen und trennen die elektrischen und hydraulischen Verbindungen zwischen Lader und Traktor.



Abstellstützen absenken



Arretierung lösen, dann Bolzen drehen und ziehen



Hydraulische und elektrische Verbindungen trennen

# MF FLX

# Mehr Liefern



## Einstellbare Arbeitsgerät-Winkelanzeige

Die Führung zeigt dem Fahrer die Position des Anbaugeräts an. Sie ist ohne Werkzeug einzustellen und kann beispielsweise verwendet werden, um die waagerechte Position der Schaufel oder der Palettengabeln zum Boden anzuzeigen.



## SafeLock zur automatischen Verriegelung der Anbaugeräte

Durch diese intelligente Sicherungslösung werden die Anbaugeräte stets präzise verbunden. Die SafeLock-Funktion gewährleistet, dass die Verriegelungsbolzen der Anbaugeräte immer ordnungsgemäß arretieren.



## Vielseitig nutzbare dritte Hydraulikfunktion

Diese dritte Funktion optimiert die Leistung des Frontladers und des Traktors.



Die **SoftDrive-Federung** reduziert die Beanspruchung von Frontlader und Traktor und sorgt für höchsten Fahrerkomfort. Sie wird über einen Absperrhahn in der Nähe des Speichers manuell aktiviert.



## Anbaukonsole

Die stabile und zuverlässige Konstruktion der Anbaukonsole verbindet den Frontlader sicher mit dem Traktor. Sie sorgt für eine problemlose und einfache Verbindung.



## Alle Lagerzapfen sind mit Schmiernippeln ausgestattet.

Diese gewährleisten eine höhere Lebensdauer des Laders.



Die Hydraulikleitungen sind durch die **Hubarme verlegt**, um sie vor Beschädigungen zu schützen.





# Arbeitsgeräte für die Lader der Baureihe MF FL: So einzigartig wie Sie

Die besten Frontlader der Welt verdienen die besten Arbeitsgeräte – passgenau zugeschnitten auf die entsprechende Schwinge, optimal für die unterschiedlichsten Aufgaben. Das sind die Lader-Arbeitsgeräte der Baureihe MF FL, exklusiv vom Weltmarktführer.

Dieses Arbeitsgeräteprogramm aus einer höchst präzisen Fertigung wurde speziell für die Frontlader der Baureihe MF FL entwickelt und bietet eine größtmögliche Auswahl. Die vielseitig einsetzbaren Arbeitsgeräte, Ergebnis eines aufwändigen Forschungs- und Entwicklungsprogramms, sind aus Gründen der Übersichtlichkeit in sechs Kategorien unterteilt:

## **01 Ballentransport**

Zur Handhabung von Quader- und Rundballen. Ein sehr vielschichtiges Produktprogramm für jeden Einsatzzweck.

## **02 Schaufeln**

Die konische, trichterförmige Bauweise sorgt für gute Materialausschüttung und erlaubt einfaches Befüllen und Entleeren. Eine große Auswahl für praktisch jede Aufgabe.

## **03 Silage**

Zum Einsatz im Fahrsilo und Beladen von Futtermischwagen. Das ideale Gerät für modernes Silagemanagement und die Futterverteilung.

## **04 Gabeln**

Leistungsstark und anpassungsfähig, für den Transport mit Paletten sowie Arbeiten mit Dung und Steinen.

## **05 Heber**

Zuverlässige, sichere Handhabung von Säcken und Big-Bags.

## **06 Zubehör**

Verschiedene nützliche Zusatzausstattungen runden das Arbeitsgeräteprogramm der MF FL-Frontlader ab.







# Ballentransport

Dieses umfassende Ballen-Arbeitsgeräteprogramm wurde für sicheres, effizientes und zuverlässiges Arbeiten über das gesamte Spektrum des Ballentransports entwickelt: ob auf dem Feld oder im Hof.



## Rundballenspieß

Garantiert den sicheren Transport von Rundballen; ein zweiter, kürzerer Zinken verhindert ein Verdrehen der Ballen beim Stapeln. Inklusive Grundplatte; wahlweise auch als Arbeitsgerät für den Palettengabelträger erhältlich.



## Quadrogrip

Der Marktführer für die Handhabung von Rund- und Quaderballen. Die hydraulisch betätigten Arme lassen sich für eine problemlose Ausrichtung unabhängig voneinander verriegeln. Hinzu kommt ein praktisch lautloser Einsatz. Für Ballenbreiten von 60 bis 200 cm.



## Silosplit

Ein einzigartiges Gerät zum Verladen und Trennen von Silageballen. Ersetzt umständliches Durchtrennen von Stroh- und Silageballen durch einen einzigen Arbeitsvorgang. Kommt ohne komplexe Zusatzhydraulik aus. Inklusive Aluminium-Schutzvorrichtung (Klingenschutz).



## Flexibal

Die per Hydraulik seitlich verstellbaren 125-mm-Stahlrollen halten Folienballen bis 180 cm Durchmesser schonend fest, ohne die Umwicklung zu beschädigen. Bei abgenommenen Rollen kommen Stahlspieße zum Vorschein, mit denen nicht-folierte Ballen oder Paletten bis 1.000 kg transportiert werden können. Mit der optional erhältlichen Abstützung können die Ballen auch hochkant gestapelt werden.



## Flexigrip

Für das schonende Verladen von Folienballen und das Hochkant-Stapeln (bis zu drei Ballen übereinander): senkt die Gefahr, dass Luft und Feuchtigkeit in den Ballen eindringen. Für eine einfache Ausrichtung lassen sich die hydraulisch betätigten Greiferarme unabhängig voneinander verriegeln. Für Ballengrößen von 120 bis 200 cm.



## Unigrip

Bewährtes, abgerundetes Design mit geringem Eigengewicht und modifizierten Greifarmen, die den Druck gleichmäßig auf den Ballen verteilen. Ähnlich wie der Flexigrip, aber zusätzlich zum Verladen kleinerer Quaderballen geeignet. Erhältlich in zwei Größen für Ballen von 90 bis 160 cm Durchmesser.



# Ballentransport und Schaufeln

Jede Schaufel hat ihre Besonderheiten. Die Frontlader-Schaufeln der Baureihe MF FL sind das entscheidende Stück besser. Die Produktpalette umfasst fünf Baureihen für unterschiedliche Einsatzzwecke. Allen Schaufeln gemeinsam sind die konische, trichterartige Bauform und die lasergeschnittenen Kanten, die für eine optimale Materialausschüttung sorgen. Ebenfalls im Produktprogramm: spezielle Planier- und Hochkippschaufeln. Alle Angaben zum Schaufelinhalt sind ‚gehäuft‘.



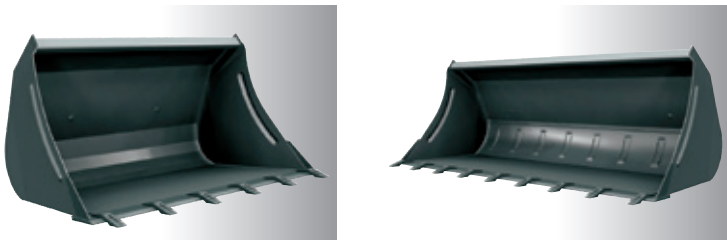
### Quaderballengabel – Mit Sicherheit transportieren

Erhältlich in zwei Breiten mit senkrecht einklappbaren Zinken für erhöhte Sicherheit beim Transport und Verladen. Die obere Vorrichtung verhindert ein Zurückfallen der Ballen beim Entladen auf voller Höhe, wenn die Maschine zurücksetzt. Rückwärtige Abstützungen und ein Big-Bag-Träger sind optional erhältlich. Verfügbar in zwei Breiten: 140 cm (2 Zinken) und 190 cm (5 Zinken).



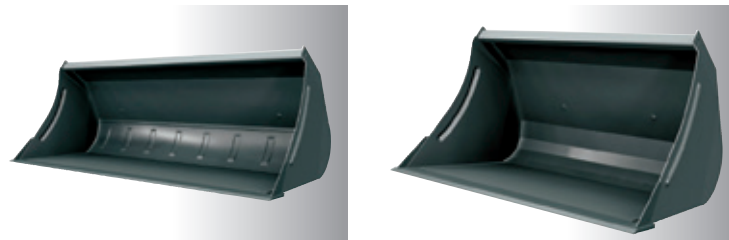
### Quaderballengabel

Einfach und robust: perfekt geeignet für Rund- und Quaderballen. Der Abstand der Zinken lässt sich über die volle Rahmenbreite von 80 bis 130 cm verstellen. Ein optional erhältlicher U-förmiger Aufbau an der Rückseite kann zur besseren Abstützung der Ballen angebaut werden. Breite: 140 cm



### Baureihe HT

Erdschaufeln mit Zähnen. Ähnlich der Baureihe H verfügen sämtliche größeren Schaufeln über zusätzliche Verstärkungen zwischen Rückwand und Boden. Erhältlich in vier Breiten von 135 cm (0,54 m³) bis 210 cm (0,82 m³). Diese Schaufeln sind ganz auf den Umschlag von Steinen und die Arbeit auf hartem Untergrund ausgelegt.



### Baureihe H

Erdschaufeln – die beliebtesten und flexibelsten im Programm. Dank ihres kurzen Schaufelbodens sind sie besonders für schwere Aufgaben prädestiniert. Erhältlich in fünf Breiten von 135 cm (0,54 m³) bis 240 cm (0,95 m³).

# Schaufeln, Silagebergung und -zuführung

Von der Multibenne, einem perfekten Allround-Arbeitsgerät für die Silage, bis zur vielseitigen Silograb:  
Diese Produktreihe enthält einige der zuverlässigsten und innovativsten Arbeitsgeräte, die der Markt heute bietet.



## Baureihe HD

Die stärksten Schaufeln im Programm. Basierend auf der Baureihe H bieten sie: 20 % dickere Stahlbleche, eine noch stabilere Schneidkante sowie breitere und längere Bodenversteifungen. Erhältlich in vier Breiten von 185 cm (0,72 m<sup>3</sup>) bis 260 cm (1,03 m<sup>3</sup>).



## Baureihe HV

Wenn größere Mengen verladen werden müssen, z.B. Getreide, Rüben oder Futter. Die großen Füllmengen wurden durch eine innovative Schaufelform erreicht, die tiefer und höher ist als übliche Ausführungen. Erhältlich in vier Breiten von 200 cm (1,16 m<sup>3</sup>) bis 260 cm (1,85 m<sup>3</sup>).



## Baureihen L und LV

Die perfekte Wahl für leichtere Arbeiten und höhere Wirtschaftlichkeit. Erhältlich in vier Breiten von 130 cm (0,51 m<sup>3</sup>) bis 220 cm (1,25 m<sup>3</sup>).



## Präzisionsschaufeln

Entwickelt, um das Material kontrollierter aus der Schaufel entleeren zu können. Die lange Grundplatte der Schaufel erzeugt Reibung, die das Entleeren verzögert und dem Fahrer ein präziseres Entladen ermöglicht. Es werden zwei unterschiedliche Bauformen angeboten: Eine gerade Schaufel mit parallelen Seitenwänden (116 cm breit) und eine konisch zulaufende Schaufel mit schmalerem Frontauslass (54 cm breit) für ein noch präziseres Entleeren. Beide Schaufeln sind 209 cm lang und 71 cm hoch.



## Planierschaufel

Dank der niedrig ausgeführten Rückwand bietet dieses Modell dem Fahrer einen optimalen Blick auf die Vorderkante der Schaufel. Ein spezielles 10 mm dickes Winkелеisen verstärkt die 20-mm-Anbaurahmenplatten, sodass diese Schaufel das ideale Arbeitsgerät für Planierarbeiten darstellt. Es sind Ausführungen mit zwei unterschiedlichen Breiten erhältlich: 220 cm (0,65 m<sup>3</sup>) oder 240 cm (0,83 m<sup>3</sup>).



## Hochkippschaufel

Erhöht die Überladehöhe um 120 cm. Damit kann selbst ein vergleichsweise kurzer, kompakter Frontlader einen hohen Anhänger beladen. Die Schaufel kippt über die Vorderkante, d.h. beim Zurücksetzen muss nicht erst gewartet werden, bis die Vorderkante frei über den Anhängerseitenwänden steht. Breite 200 cm (2,00 m<sup>3</sup>).



## Powergrab

Speziell entwickelt für Arbeiten im Silostock, erlaubt die breite Öffnung der Powergrab das Arbeiten an einer senkrechten Silagewand, während die konische Schaufelform ein restloses Entleeren sicherstellt. Erhältlich in vier Breiten von 185 cm (1,0 m<sup>3</sup>) bis 260 cm (1,4 m<sup>3</sup>).



## Maxi-Greifer

Die breite Öffnung erlaubt das Aufnehmen unterschiedlichster Materialien, einschließlich großer Ballen und sonstiger Ladungen. Der obere Greifer lässt sich bei Bedarf einfach abnehmen. Erhältlich in drei Arbeitsbreiten von 210 cm bis 260 cm sowie mit oder ohne Zinken.



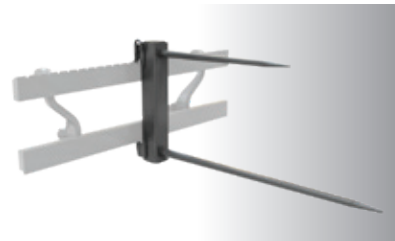
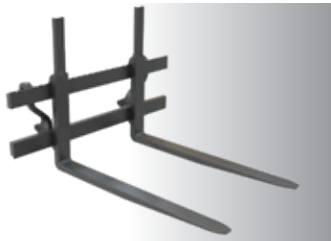
## Silograb

Die Zinken dieses Arbeitsgeräts sind innerhalb eines gehärteten Kastenrahmens montiert; die engen Abstände sorgen für einen sicheren Halt der Silage. Die oberen Greiferzinken vollführen eine kreisförmige Bewegung, sodass ein sauberer und glatter Schnitt entsteht. Erhältlich in sieben Breiten von 130 cm (0,69 m<sup>3</sup>) bis 250 cm (1,33 m<sup>3</sup>).





Die besten Frontlader der Welt verdienen die besten Arbeitsgeräte – passgenau zugeschnitten auf die entsprechende Schwinge, optimal für die unterschiedlichsten Aufgaben. Das sind die Lader-Arbeitsgeräte der Baureihe MF FL, exklusiv vom Weltmarktführer.



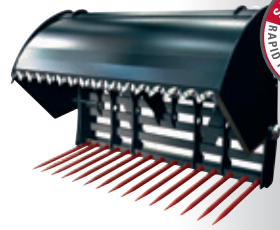
#### Palettengabeln

Palettengabeln sind in zwei Ausführungen erhältlich (je nach Größe des Frontladers): 97-cm-Gabeln (1.000 bzw. 1.600 kg Tragfähigkeit), oder 120-cm-Gabeln (2.500 kg). Das obere Profil ist einteilig ausgeführt und kann seitlich genau auf die Last angepasst werden, die dank der breiten Auflageflächen auf einen großen Bereich verteilt wird. Damit erhalten Sie eine extrem robuste Gabel mit enormer Tragfähigkeit. Obergreifer und Haltespieße können optional montiert werden. Eine hydraulische Breiteneinstellung für Paletten ist ebenfalls erhältlich. Damit kann der Fahrer den Abstand der Gabeln zueinander von der Kabine aus verstellen.



#### Multibenne

Ein perfektes Allround-Arbeitsgerät für die Silageentnahme: vom Beladen der Futtermischwagen bis zum Aufnehmen von Dung und sonstigem Material. Dank seiner zahlreichen Konstruktionsvorteile ein unübertroffenes Arbeitsgerät. Erhältlich in sieben Breiten von 130 cm (0,66 m<sup>3</sup>) bis 250 cm (1,27 m<sup>3</sup>).



#### Silocut SE

Stellt in wenigen Sekunden perfekte Silageblöcke her. Gehärtete Schneidklingen vorne und an den Seiten garantieren eine sauber geschnittene Oberfläche im Silostock – entscheidend für die Silagegüte. Erhältlich in vier Größen von 0,72 m<sup>3</sup> bis 1,38 m<sup>3</sup>.

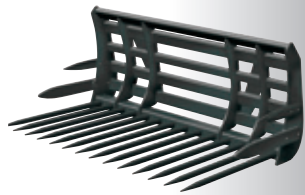


#### Dunggabeln

Gefertigt aus einem speziell gehärteten Kastenprofil. Die Zinken werden vor der Lackierung montiert und mit hohem Drehmoment fixiert. Ein echter Leistungsträger mit hoher Lebensdauer. Erhältlich in fünf Breiten von 130 cm bis 230 cm.

## Gabeln, Hubvorrichtungen und Zubehör

Ein unverzichtbarer Big-Bag-Heber mit raffiniertem Konstruktionsdetail sowie verschiedene Zubehörteile runden das Arbeitsgeräteprogramm für MF FL Frontlader ab.



### Universalgabel

Ohne Zweifel die leistungsstärkste Universal-/Steingabel auf dem Markt. Sie bietet hervorragende Sicht bei gleichzeitig herausragender Stabilität. Die Seitengabeln sind mit hochverschleißfesten Zähnen ausgerüstet. Erhältlich in zwei Breiten: 150 cm und 200 cm.



### Robuste Steingabel

Eine Schwerlastgabel, deren Bauform das aufgeladene Material zuverlässig festhält. Die Vorderkante verfügt über austauschbare, nach unten versetzte Zähne, die an einer robusten, hochwertigen Stahlrahmen montiert sind. Erhältlich in zwei Breiten: 150 cm und 200 cm.



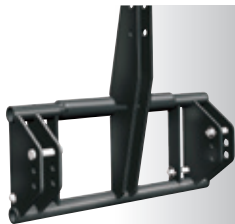
### Big-Bag-Träger

Ausgerüstet mit einem seitlich leicht versetzten Haken, bietet dieses Gerät dem Bediener ungehinderte Sicht beim Aufnehmen der Big-Bag Schlaufen. Mit einer Breite von 120 cm und einer Höhe von 170 cm kann er Lasten bis 800 kg heben.



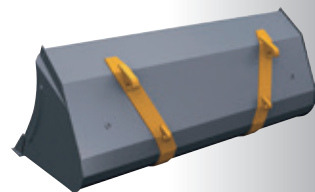
### Kontergewicht

Ein wichtiges Zubehörteil. Dieses hochwertige Kontergewicht lässt sich im Handumdrehen an- und abbauen. Es ist in zwei Größen erhältlich: 800 oder 1500 kg ballastiertes Gewicht. Auslieferung ohne Ballast.



### Dreipunktaufhängung

Kann ähnlich wie die Dreipunktaufhängung eines Traktors verwendet werden, um Arbeitsgeräte zu transportieren.



### Euro-Haken

Mit den anschweißbaren Euro-Haken kann jedes Arbeitsgerät für den Anbau an Frontladern der Baureihe MF FL vorbereitet werden.



### Mehrzweckschaufel 4 in 1

Eine hochwertige und vielseitige Schaufel für viele Aufgaben: Standardschaufel, Hochkippschaufel, Greifer, Planierschaufel. Erhältlich in Breiten von 160 bis 210 cm.



### Schneeräumschaufel

Diese Schaufel ist das perfekte Arbeitsgerät zum Schneeräumen. Das große Fassungsvermögen garantiert höchste Produktivität. Zwei unabhängige, hydraulisch bedienbare Seitenflügel mit Kunststoffschild ermöglichen eine hohe Genauigkeit bei der Räumung. Erhältlich in mehreren, perfekt auf die verschiedenen Traktor- und Frontladermodelle zugeschnittenen Breiten.







# Traktor/Lader Empfehlungen für Lader mit Parallelführung

| Modelle                                 | MF FL.3615 | MF FL.3619 | MF FL.3817 | MF FL.3819 | MF FL.3823 | MF FL.4018 | MF FL.4121 | MF FL.4124 | MF FL.4220 | MF FL.4323 | MF FL.4327 | MF FL.4621 | MF FL.4624 | MF FL.4628 | MF FL.4722 | MF FL.5029 | MF FL.5033 |
|---|------------|------------|------------|------------|------------|------------|------------|------------|------------|------------|------------|------------|------------|------------|------------|------------|------------|
| MF 4700                                 | •          | -          | •          | -          | -          | -          | -          | -          | -          | -          | -          | -          | -          | -          | -          | -          | -          |
| MF 5708-09 4 Zyl.<br>(nicht für Europa) | -          | -          | -          | •          | -          | •          | •          | -          | -          | -          | -          | -          | -          | -          | -          | -          | -          |
| MF 5708-09 3 Zyl. (D4)                  | -          | -          | •          | •          | -          | •          | •          | -          | -          | -          | -          | -          | -          | -          | -          | -          | -          |
| MF 5710-11 4 Zyl.**                     | -          | -          | -          | •          | •          | •          | •          | -          | •          | -          | -          | -          | -          | -          | -          | -          | -          |
| MF 5700 S                               | -          | -          | -          | •          | •          | •          | •          | -          | •          | -          | -          | -          | -          | -          | -          | -          | -          |
| MF 6700**                               | -          | -          | -          | •          | •          | •          | •          | -          | •          | -          | -          | -          | -          | -          | -          | -          | -          |
| MF 6700 S***                            | -          | -          | -          | -          | -          | -          | •          | •          | •          | •          | •          | •          | •          | -          | -          | -          | -          |
| MF 7714-16 S                            | -          | -          | -          | -          | -          | -          | -          | -          | -          | •          | •          | •          | •          | -          | -          | -          | -          |
| MF 7718 S                               | -          | -          | -          | -          | -          | -          | -          | -          | -          | •          | •          | •          | •          | •          | •          | -          | -          |
| MF 7720-22 S                            | -          | -          | -          | -          | -          | -          | -          | -          | -          | -          | -          | -          | •          | •          | •          | -          | -          |
| MF 7724-26 S****                        | -          | -          | -          | -          | -          | -          | -          | -          | -          | -          | -          | -          | •          | •          | •          | •          | •          |
| MF 8700 S                               | -          | -          | -          | -          | -          | -          | -          | -          | -          | -          | -          | -          | -          | -          | -          | •          | •          |

• Verfügbar / - Nicht freigegeben

\* : FL 3817-Anbau, maximale Spureinstellung vorn = 1.750 mm

\*\* : FL 4220-Anbau, maximale Spureinstellung vorn = 1.900 mm

\*\*\* : FL 4121/FL4121/FL4220, Lader muss mit dem verlängerten Lagerbock (DME) ausgestattet sein.

\*\*\*\* : FL 4624/FL 4628/FL 4722 nicht mit ab Werk montierter Anbaukonsole kompatibel.



# Traktor/Lader Empfehlungen für Lader ohne Parallelführung

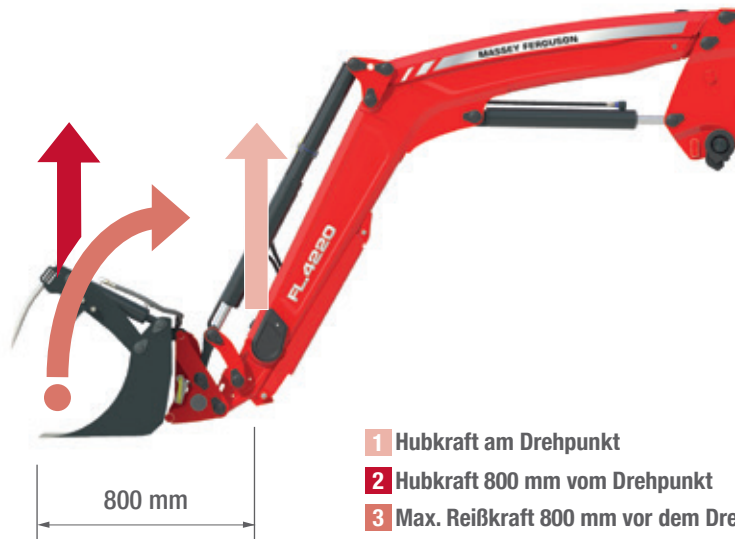
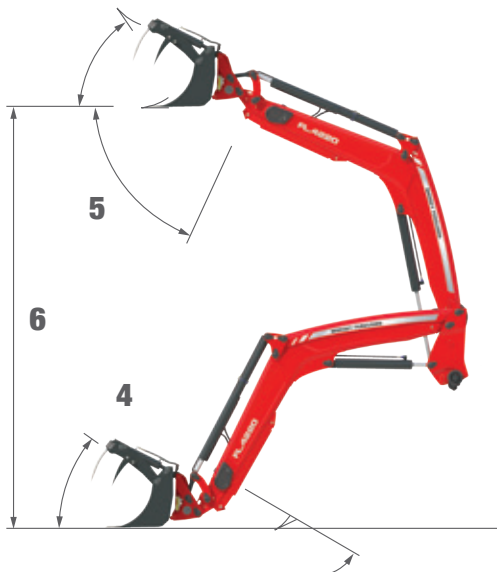
| Modelle                                 | MF FL.3522 | MF FL.3723 | MF FL.4125 | MF FL.4227 |
|---|------------|------------|------------|------------|
| MF 4707-09*                             | •          | -          | -          | -          |
| MF 5708-09 4 Zyl.<br>(nicht für Europa) | -          | •          | •          | -          |
| MF 5708-09 3 Zyl. (D4)                  | -          | •          | •          | -          |
| MF 5710-11                              | -          | •          | •          | -          |
| MF 5700 S                               | -          | •          | •          | -          |
| MF 6700                                 | -          | •          | •          | -          |
| MF 6700 S*                              | -          | -          | •          | •          |
| MF 7714-16 S                            | -          | -          | -          | •          |

• - Verfügbar / - : Nicht freigegeben

\* : FL 4125, Lader muss mit erweitertem Lagerbock ausgestattet sein.

# Modelle ohne Parallelführung

|   | HINWEISE | MF FL.3522 | MF FL.3723 | MF FL.4125 | MF FL.4227 |
|---|----------|------------|------------|------------|------------|
| <b>Hubhöhe</b>  |          |            |            |            |            |
| Maximale Hubhöhe – gemessen am Drehpunkt – m                |          | 3,55       | 3,79       | 4,06       | 4,25       |
| Maximale Hubhöhe – Unterkante der horizontalen Schaufel – m | 6        | 3,25       | 3,49       | 3,76       | 3,95       |
| <b>Frontladerkräfte</b>                                     |          |            |            |            |            |
| Hubkraft auf 1,5 m Höhe – am Drehpunkt – kg                 |          | 2.220      | 2.310      | 2.470      | 2.730      |
| Hubkraft auf maximale Höhe am Drehpunkt – kg                |          | 2.000      | 2.050      | 2.050      | 2.360      |
| Ausbrechkraft – am Drehpunkt – kg                           | 1        | 2.570      | 2.640      | 2.890      | 3.090      |
| Hubkraft auf maximale Höhe – 800 mm vom Drehpunkt – kg      |          | 1.250      | 1.290      | 1.300      | 1.590      |
| Hubkraft auf 1,5 m Höhe – 800 mm vom Drehpunkt – kg         |          | 1.650      | 1.720      | 1.870      | 2.110      |
| Ausbrechkraft – 800 mm vom Drehpunkt – kg                   | 2        | 1.790      | 1.850      | 2.070      | 2.270      |
|   |          |            |            |            |            |
| Reißkraft am Boden – kg                                     | 3        | 2.430      | 3.420      | 3.420      | 4.030      |
| <b>Winkel</b>   |          |            |            |            |            |
| Maximaler Auskippwinkel bei maximaler Höhe – Grad           | 5        | 58         | 58         | 56         | 57         |
| Maximaler Einkippwinkel auf Bodenhöhe – Grad                | 4        | 48         | 48         | 48         | 48         |
| <b>Zylinderdurchmesser</b>                                  |          |            |            |            |            |
| Hubzylinder (Kolbenboden/Kolbenstange-Durchmesser) – mm     |          | 80         | 80         | 85         | 90         |
| Kippzylinder (Kolbenboden/Kolbenstange) – mm                |          | 75         | 85         | 85         | 90         |
| <b>Gewicht</b>  |          |            |            |            |            |
| Gewicht – Frontlader ohne Arbeitsgerät – kg                 |          | 450        | 515        | 560        | 630        |



- 1** Hubkraft am Drehpunkt
- 2** Hubkraft 800 mm vom Drehpunkt
- 3** Max. Reißkraft 800 mm vor dem Drehpunkt

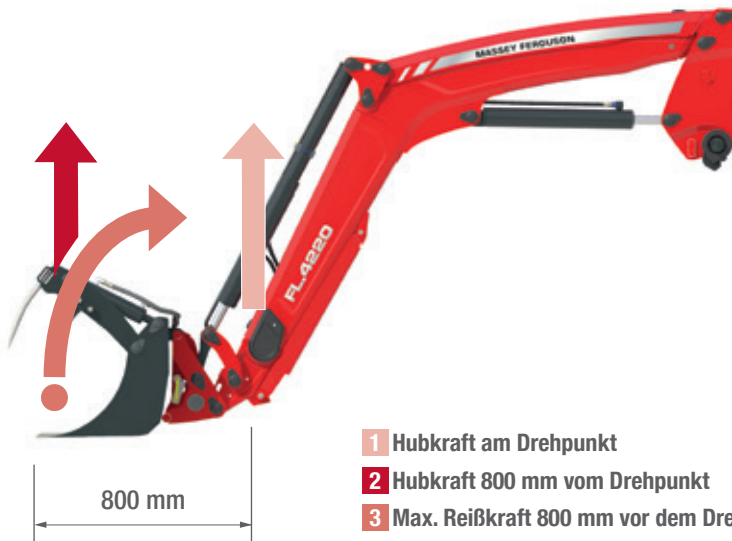
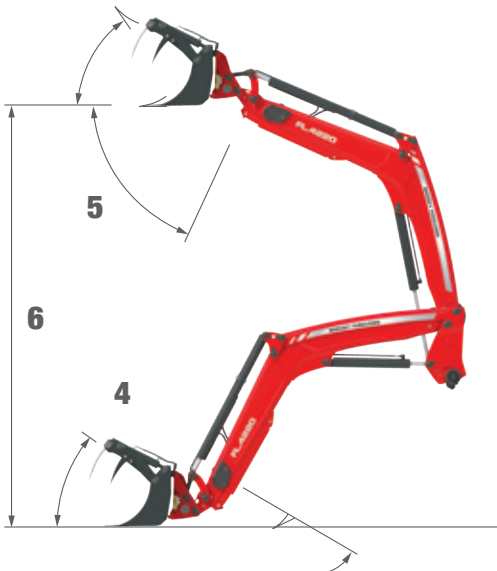






# Modelle mit Parallelführung

|   | HINWEISE | MF FL.3615 | MF FL.3619 | MF FL.3817 | MF FL.3819 | MF FL.3823 | MF FL.4018 | MF FL.4121 |
|---|----------|------------|------------|------------|------------|------------|------------|------------|
| <b>Hubhöhe</b>  |          |            |            |            |            |            |            |            |
| Maximale Hubhöhe – gemessen am Drehpunkt – m                    |          | 3,55       | 3,55       | 3,81       | 3,79       | 3,79       | 4,02       | 4,06       |
| Maximale Hubhöhe – Unterkante der horizontalen Schaufel – m     | 6        | 3,25       | 3,25       | 3,51       | 3,49       | 3,49       | 3,72       | 3,76       |
| <b>Frontladerkräfte</b>   |          |            |            |            |            |            |            |            |
| Hubkraft auf 1,5 m Höhe – am Drehpunkt – kg                     |          | 1.540      | 1.850      | 1.690      | 1.930      | 2.270      | 1.780      | 2.090      |
| Hubkraft auf maximale Höhe am Drehpunkt – kg                    | 1        | 1.370      | 1.660      | 1.540      | 1.710      | 2.020      | 1.570      | 1.720      |
| Ausbrechkraft – am Drehpunkt – kg                               |          | 1.810      | 2.160      | 1.970      | 2.220      | 2.600      | 2.040      | 2.460      |
| Hubkraft auf maximale Höhe – 800 mm vom Drehpunkt – kg          |          | 1.550      | 1.850      | 1.740      | 1.920      | 2.260      | 1.780      | 1.980      |
| Hubkraft auf 1,5 m Höhe – 800 mm vom Drehpunkt – kg             | 2        | 1.570      | 1.870      | 1.760      | 1.940      | 2.280      | 1.820      | 2.100      |
| Ausbrechkraft – 800 mm vom Drehpunkt – kg                       | 2        | 1.630      | 1.960      | 1.830      | 1.990      | 2.320      | 1.910      | 2.290      |
| Reißkraft am Boden  | 3        | 2.390      | 2.870      | 3.430      | 3.360      | 3.360      | 3.400      | 3.370      |
| <b>Winkel</b>   |          |            |            |            |            |            |            |            |
| Maximaler Auskippwinkel bei maximaler Höhe – Grad               | 5        | 58         | 58         | 53         | 58         | 58         | 54         | 57         |
| Maximaler Einkippwinkel auf Bodenhöhe – Grad                    | 4        | 48         | 48         | 50         | 48         | 48         | 49         | 48         |
| Maximaler erneuter Einkippwinkel (700 mm über Bodenhöhe) – Grad | 4        | 58         | 58         | 58         | 58         | 58         | 60         | 58         |
| <b>Zylinderdurchmesser</b>                                      |          |            |            |            |            |            |            |            |
| Hubzylinder (Kolbenboden/Kolbenstange-Durchmesser) – mm         |          | 70         | 75         | 75         | 75         | 80         | 75         | 80         |
| Kippzylinder (Kolbenboden/Kolbenstange -Durchmesser) – mm       |          | 75         | 80         | 85         | 85         | 85         | 85         | 85         |
| <b>Gewicht</b>  |          |            |            |            |            |            |            |            |
| Gewicht – Frontlader ohne Arbeitsgerät – kg                     |          | 520        | 520        | 525        | 575        | 575        | 580        | 620        |



- 1** Hubkraft am Drehpunkt
- 2** Hubkraft 800 mm vom Drehpunkt
- 3** Max. Reißkraft 800 mm vor dem Drehpunkt



| MF FL.4124 | MF FL.4220 | MF FL.4323 | MF FL.4327 | MF FL.4621 | MF FL.4624 | MF FL.4628 | MF FL.4722 | MF FL.5029 | MF FL.5033 |
|------------|------------|------------|------------|------------|------------|------------|------------|------------|------------|
| 4,06       | 4,2        | 4,25       | 4,25       | 4,55       | 4,6        | 4,6        | 4,75       | 4,96       | 4,96       |
| 3,76       | 3,90       | 3,95       | 3,95       | 4,25       | 4,30       | 4,30       | 4,45       | 4,66       | 4,66       |
| 2.430      | 2.000      | 2.310      | 2.680      | 2.070      | 2.420      | 2.780      | 2.230      | 2.860      | 3.270      |
| 2.010      | 1.650      | 1.980      | 2.310      | 1.800      | 2.050      | 2.360      | 1.840      | 2.170      | 2.510      |
| 2.850      | 2.350      | 2.640      | 3.040      | 2.340      | 2.760      | 3.150      | 2.540      | 3.380      | 3.860      |
| 2.300      | 1.930      | 2.140      | 2.470      | 1.980      | 2.170      | 2.490      | 2.000      | 2.260      | 2.590      |
| 2.440      | 2.020      | 2.350      | 2.700      | 2.110      | 2.460      | 2.810      | 2.280      | 2.460      | 2.810      |
| 2.640      | 2.160      | 2.470      | 2.840      | 2.230      | 2.620      | 2.990      | 2.430      | 3.190      | 3.630      |
| 3.910      | 3.420      | 3.400      | 4.540      | 4.000      | 3.970      | 4.600      | 4.580      | 4.510      | 4.510      |
| 57         | 54         | 57         | 57         | 53         | 54         | 54         | 55         | 53         | 53         |
| 48         | 49         | 48         | 48         | 52         | 49         | 49         | 51         | 47         | 47         |
| 58         | 58         | 58         | 58         | 61         | 58         | 58         | 57         | 58         | 58         |
| 85         | 80         | 85         | 90         | 85         | 90         | 95         | 90         | 90         | 95         |
| 90         | 85         | 85         | 95         | 90         | 90         | 100        | 100        | 100        | 100        |
| 620        | 625        | 720        | 720        | 750        | 760        | 760        | 820        | 830        | 830        |

# MF FL X Modelle

|   | KOMPAKTMODELLE MIT PARALLELFÜHRUNG |              |              |              |              |
|---|------------------------------------|--------------|--------------|--------------|--------------|
|   | HINWEISE                           | MF FL.3114 X | MF FL.3415 X | MF FL.3717 X | MF FL.3919 X |
| Maximale Hubhöhe – gemessen am Drehpunkt – m                |                                    | 3,10         | 3,40         | 3,70         | 3,90         |
| Maximale Hubhöhe – Unterkante der horizontalen Schaufel – m | 6                                  | 2,90         | 3,20         | 3,50         | 3,70         |
| Hubkraft auf 1,5 m Höhe – am Drehpunkt – kg                 | 1                                  | 1.350        | 1.540        | 1.720        | 1.890        |
| Hubkraft auf maximale Höhe am Drehpunkt* – kg               | 1                                  | 1.090        | 1.260        | 1.360        | 1.450        |
| Ausbrechkraft – am Drehpunkt* – kg                          |                                    | 1.800        | 1.950        | 2.170        | 2.370        |
| Hubkraft auf maximale Höhe – 800 mm vom Drehpunkt* – kg     |                                    | 1.220        | 1.520        | 1.590        | 1.680        |
| Hubkraft auf 1,5 m Höhe – 800 mm vom Drehpunkt* – kg        | 2                                  | 1.400        | 1.560        | 1.710        | 1.890        |
| Ausbrechkraft – 800 mm nach vorne vom Drehpunkt* – kg       |                                    | 1.580        | 1.660        | 1.850        | 2.080        |
| Reißkraft am Boden – 800 mm nach vorne vom Drehpunkt* – kg  | 3                                  | 1.910        | 1.890        | 2.280        | 2.740        |
| Maximaler Auskippwinkel bei maximaler Höhe – Grad           | 4                                  | 50           | 50           | 49           | 46           |
| Maximaler Einkippwinkel auf Bodenhöhe – Grad                | 5                                  | 42           | 44           | 42           | 43           |
| Hubzylinder-Durchmesser – mm                                |                                    | 60           | 65           | 70           | 75           |
| Kippzylinder-Durchmesser – mm                               |                                    | 70           | 70           | 75           | 80           |
| Gewicht (Standardkonfiguration) – kg                        |                                    | 360          | 390          | 420          | 440          |

## Traktor/Frontlader Empfehlungen für MF FL X Lader

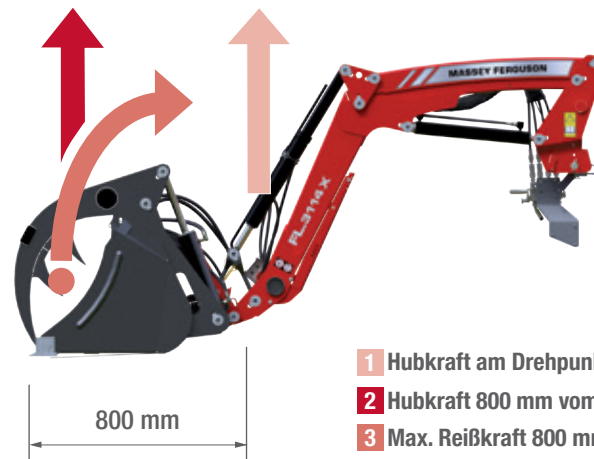
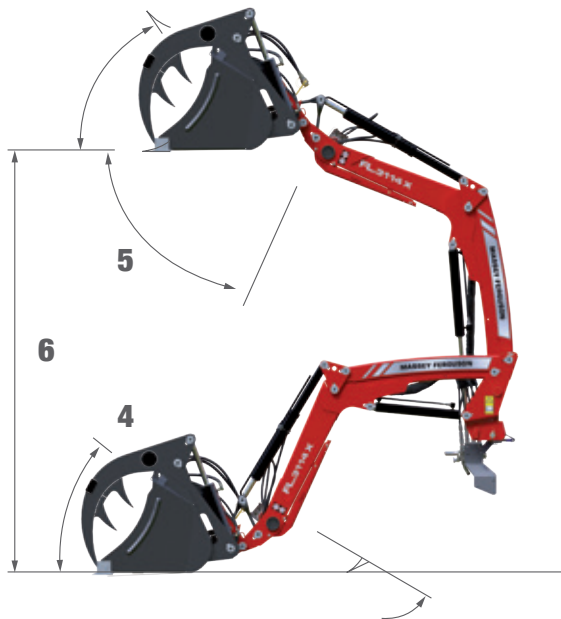
| Modelle                              | MF FL.3117 X | MF FL.3114 X | MF FL.3419 X | MF FL.3416 X | MF FL.3720 X | MF FL.3717 X | MF FL.3922 X | MF FL.3919 X |
|--------------------------------------|--------------|--------------|--------------|--------------|--------------|--------------|--------------|--------------|
| MF 3700 S/F/WF                       | •            | •            | -            | -            | -            | -            | -            | -            |
| MF 4707-09                           | -            | -            | •            | •            | •            | -            | -            | -            |
| MF 5708-09 4 Zyl. (nicht für Europa) | -            | -            | -            | -            | •            | •            | •            | •            |
| MF 5708-09 3 Zyl. (D4)               | -            | -            | -            | -            | •            | •            | •            | •            |
| MF 5710-11                           | -            | -            | -            | -            | •            | •            | •            | •            |
| MF 5700 S                            | -            | -            | -            | -            | •            | •            | •            | •            |
| MF 6700 S                            | -            | -            | -            | -            | •            | •            | •            | •            |

• - Verfügbar / - : Nicht freigegeben



### KOMPAKTMODELLE OHNE PARALLELFÜHRUNG

| MF FL.3117 X | MF FL.3419 X | MF FL.3721 X | MF FL.3922 X |
|--------------|--------------|--------------|--------------|
| 3,10         | 3,40         | 3,70         | 3,90         |
| 2,90         | 3,20         | 3,50         | 3,70         |
| 1.690        | 1.880        | 2.070        | 2.240        |
| 1.380        | 1.550        | 1.650        | 1.740        |
| 2.210        | 2.360        | 2.580        | 2.790        |
| 870          | 970          | 1.010        | 1.080        |
| 1.210        | 1.370        | 1.520        | 1.670        |
| 1.450        | 1.600        | 1.770        | 1.960        |
| 1.880        | 1.910        | 2.300        | 2.760        |
| 50           | 50           | 49           | 46           |
| 42           | 44           | 42           | 43           |
| 65           | 70           | 75           | 80           |
| 65           | 70           | 75           | 80           |
| 310          | 335          | 360          | 390          |



- 1** Hubkraft am Drehpunkt
- 2** Hubkraft 800 mm vom Drehpunkt
- 3** Max. Reißkraft 800 mm vor dem Drehpunkt



**MASSEY FERGUSON**  
**A world of experience. Working with you.**



Website: [www.MasseyFerguson.com](http://www.MasseyFerguson.com)

Facebook: [www.Facebook.com/MasseyFergusonGlobal](http://www.Facebook.com/MasseyFergusonGlobal)

Twitter: [Twitter.com/MF\\_EAME](https://twitter.com/MF_EAME)

Instagram: [Instagram.com/MasseyFergusonGlobal](https://www.instagram.com/MasseyFergusonGlobal)

YouTube: [www.YouTube.com/MasseyFergusonGlobal](http://www.YouTube.com/MasseyFergusonGlobal)

Blog: [Blog.MasseyFerguson.com](http://Blog.MasseyFerguson.com)



MASSEY FERGUSON® ist eine weltweite Marke von AGCO.  
© AGCO Limited. 2018 | A-G-16697/0218 | Deutsch/0218



Verantwortungsvolles Ressourcen Management

